

Hamburg – Rotherbaum

Vermietete Kapitalanlage zwischen Rothenbaumchaussee und Grindelhof!

Número de propiedad: 24187021a



www.von-poll.com

PRECIO DE COMPRA: 1.050.000 EUR • SUPERFICIE HABITABLE: ca. 106 m² • HABITACIONES: 3

Número de propiedad: 24187021a - 20146 Hamburg – Rotherbaum

- De un vistazo
- La propiedad
- Datos energéticos
- Planos de planta
- Una primera impresión
- Todo sobre la ubicación
- Otros datos
- Contacto con el socio

Número de propiedad: 24187021a - 20146 Hamburg – Rotherbaum

De un vistazo

Número de propiedad	24187021a	Precio de compra	1.050.000 EUR
Superficie habitable	ca. 106 m ²	Piso	Piso
Piso	2	Comisión	Käuferprovision beträgt 3,57 % (inkl. MwSt.) des beurkundeten Kaufpreises
Habitaciones	3	Modernización / Rehabilitación	2014
Dormitorios	2	Estado de la propiedad	cuidado
Baños	2	Método de construcción	Sólido
Año de construcción	2000	Superficie alquilable	ca. 106 m ²
Tipo de aparcamiento	1 x Aparcamiento subterráneo, 50000 EUR (Venta)	Características	WC para invitados, Cocina empotrada, Balcón

Número de propiedad: 24187021a - 20146 Hamburg – Rotherbaum

Datos energéticos

Tipo de calefacción	Calefacción por suelo radiante	Certificado energético	Certificado de consumo
Fuente de energía	Gas	Consumo de energía final	94.00 kWh/m ² a
Certificado energético válido hasta	28.01.2028	Clase de eficiencia energética	C
Fuente de energía	Gas	Año de construcción según el certificado energético	2000

Número de propiedad: 24187021a - 20146 Hamburg – Rotherbaum

La propiedad



Número de propiedad: 24187021a - 20146 Hamburg – Rotherbaum

La propiedad



Número de propiedad: 24187021a - 20146 Hamburg – Rotherbaum

La propiedad



Número de propiedad: 24187021a - 20146 Hamburg – Rotherbaum

La propiedad



Número de propiedad: 24187021a - 20146 Hamburg – Rotherbaum

La propiedad



Número de propiedad: 24187021a - 20146 Hamburg – Rotherbaum

La propiedad



VP VON POLL
IMMOBILIEN

**Immobilienbewertung –
exklusiv und
professionell.**

- Was ist Ihre Immobilie wert?
- Wie entwickelt sich der Wert Ihrer Immobilie in Zukunft?
- Wie wirkt sich eine Modernisierung auf den Wert Ihrer Immobilie aus?

Ihre persönliche und exklusive Immobilienanalyse erhalten Sie nach nur wenigen Klicks.

www.von-poll.com



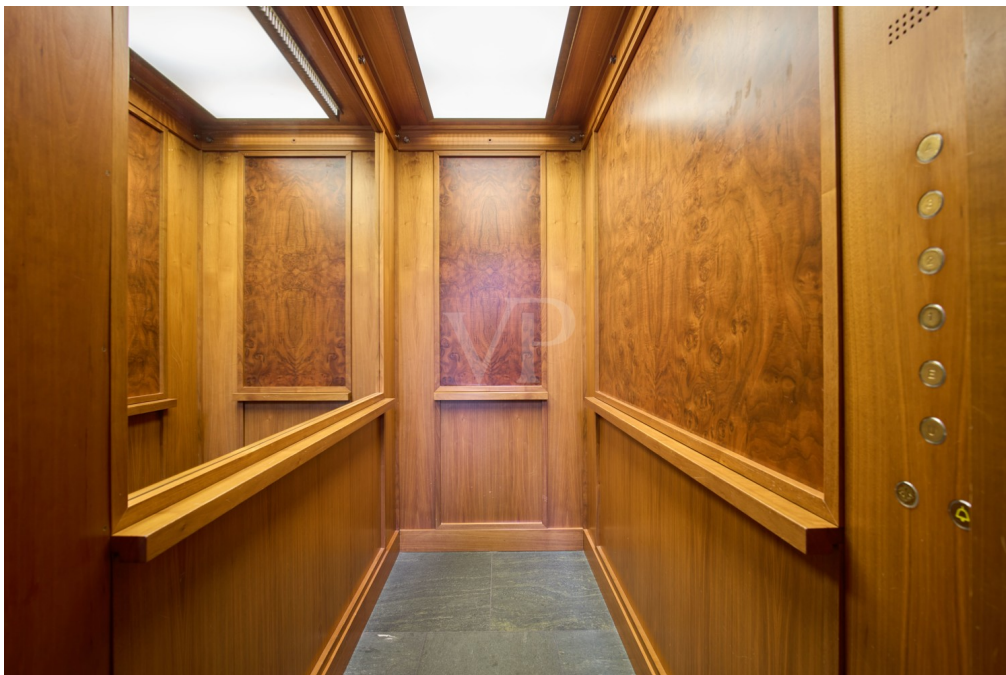
Número de propiedad: 24187021a - 20146 Hamburg – Rotherbaum

La propiedad



Número de propiedad: 24187021a - 20146 Hamburg – Rotherbaum

La propiedad



Número de propiedad: 24187021a - 20146 Hamburg – Rotherbaum

La propiedad



Matthias Preuß
Immobilienmakler (IHK)
Geschäftsstellenleiter
T: 040 - 41 34 63 30 0
matthias.preuss@von-poll.com

www.von-poll.com

The advertisement features a desktop monitor, a smartphone, and a tablet. The tablet displays a QR code and the text 'Jetzt Suchprofil anlegen'. The desktop monitor shows a search interface with a map and filters. The smartphone shows a search profile creation form.

VON POLL
IMMOBILIEN

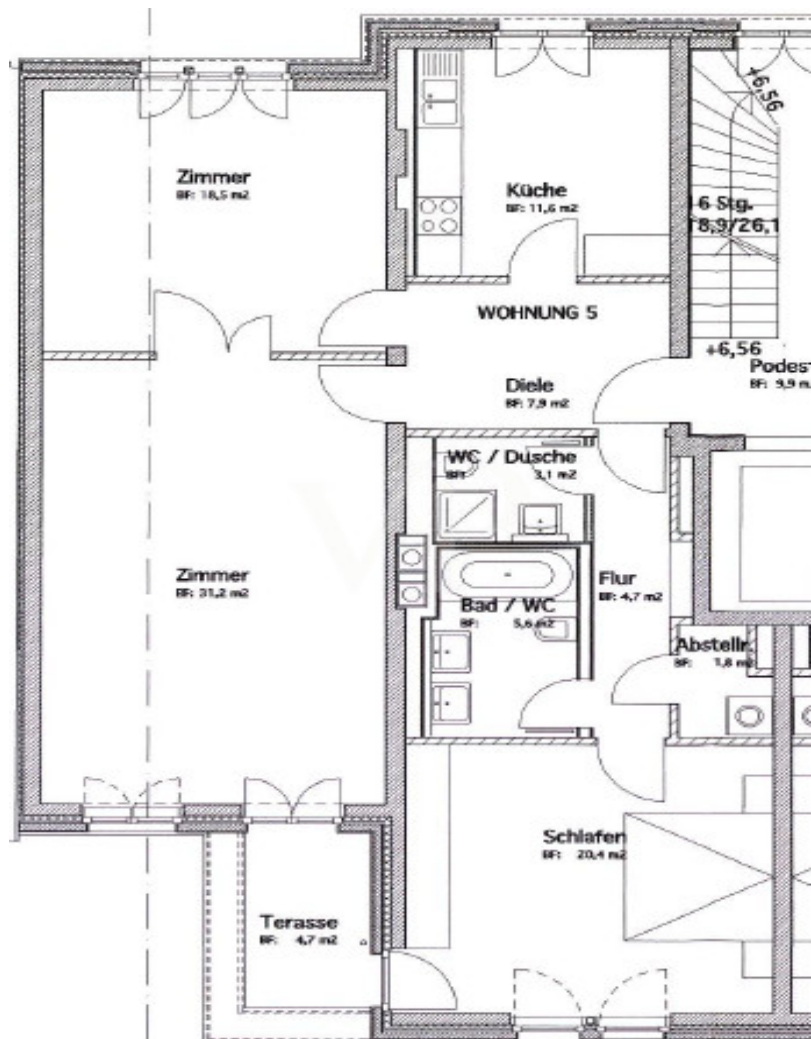
Finden Sie
Ihre Immobilie.

Vorgemerkte Suchkunden
erfahren frühzeitig von
neuen Immobilienangeboten.

www.von-poll.com

Número de propiedad: 24187021a - 20146 Hamburg – Rotherbaum

Planos de planta



Este plano no está a escala. Los documentos nos fueron entregados por el cliente. Por esta razón, no podemos garantizar la exactitud de la información.

Número de propiedad: 24187021a - 20146 Hamburg – Rotherbaum

Una primera impresión

Ein architektonisches Meisterwerk vom Star-Architekten Hans Kollhoff präsentiert sich in äußerst beliebter Lage zwischen Rothenbaumchaussee und Grindelhof. Ein perfektes Gesamtpaket mit 3 Zimmern, Balkon, Aufzug und einer Tiefgarage. Was will man mehr? Eleganz und Design sowie sehr gute Energiewerte? Das bekommen Sie hier on top! Schon beim Betreten des Hauses überzeugt der überaus stilvoll designte Eingangsbereich mit edlen Massivholz- Elementen und exklusiv anmutenden Grüntönen. Der völlig barrierefreie Zugang ermöglicht jedem die Nutzung von der Tiefgarage bis in die Wohnung. Auch der geräumige und mit hochwertigem Holz verkleidete Aufzug erinnert an ein mondänes britisches Herrenzimmer. So großzügig und klassisch werden Sie gerne nach Hause kommen – versprochen! Diese gut geschnittene 3-Zimmerwohnung ist ein attraktives Gesamtpaket, zu dem man nur schwer „NEIN“ sagen kann. Sie befindet sich im 2. Obergeschoss und verfügt über gute Raumproportionen, sodass jeder Bereich entsprechend gut genutzt werden kann. Der gut durchdachte Grundriss bietet nicht nur zwei Bäder in grünem und weißem Naturstein (1 x Badewanne und 1 x Dusche), sondern auch einen gut nutzbaren Eingangsbereich, einen leicht separierten Schlafbereich am Ende des Flures und einen offen gestalteten Wohn- und Essbereich. Die zeitlose, separierte und voll ausgestattete Einbauküche mit massiven Vollholz-Fronten verfügt über genügend Raum einen kleinen Frühstückstisch zu platzieren. Sie passt sich vom Stil an das elegante Treppenhaus an. Naturholz-Fischgrätparkett und Fußbodenheizung sorgen für eine gute Haptik und heimelige Wärme in allen Wohnräumen. Ein Abstellraum in der Wohnung, wo auch die Waschmaschine Platz findet, ein kleiner Kellerraum und der Tiefgaragenplatz runden das ansprechende Angebot ab. Besonders den Tiefgaragenplatz kann man in dieser Lage nicht missen! Er muss für 50.000€ mit übernommen werden. Die aktuellen Mieter zahlen eine Nettokaltmiete von 1.590,00€ plus eine Nebenkostenvorauszahlung von 310,00€. Sie fühlen sich hier seit 10 Jahren sehr wohl. Das Wohngeld wird zum Jahreswechsel neu berechnet, da die Wohnungsverwaltung durch die Teilung des Hauses gänzlich neu gestartet wird. Aus Rücksicht auf die derzeitigen Bewohner werden Visualisierungen der Haupträume genutzt. Lassen Sie sich eine Besichtigung dieses traumhaften Gesamtpaketes nicht entgehen. Wir freuen uns auf Ihre Kontaktaufnahme.

Número de propiedad: 24187021a - 20146 Hamburg – Rotherbaum

Todo sobre la ubicación

Kurze Wege und maximale Mobilität sind heute mehr denn je ein zentraler Wunsch vieler Menschen, die in der Großstadt leben. Die Innenstadt ist mit ihrem breiten Angebot an exklusiven Boutiquen und individuellen Einkaufsmöglichkeiten in nur einigen Minuten fußläufig erreichbar. Zusätzlich bietet die nähere Umgebung eine perfekte Infrastruktur mit einer Vielzahl an Restaurants, Cafés, Hotels, Banken und Schulen direkt an der Rothenbaumchaussee oder dem Grindelhof. Das legendäre Abaton Kino, die Hamburgische Staatsoper sowie die Hamburger Kammerspiele runden das kulturelle Angebot neben den großen Museen ab. Das weit über Hamburgs Grenzen hinaus bekannte Gewässer – die Außenalster – zählt zu den schönsten innerstädtischen Segler- und Wassersportrevieren und bietet neben dem Wasser auch viele weitere Möglichkeiten zum Wandern, Radfahren und diversen weiteren Sportaktivitäten. Insgesamt ist Rotherbaum ein beliebtes Wohngebiet für Menschen jeden Alters, die eine hohe Lebensqualität schätzen und dennoch in der Nähe des Stadtzentrums wohnen möchten. Rotherbaum liegt im Zentrum von Hamburg und grenzt an andere beliebte Stadtteile wie Eimsbüttel, Harvestehude, Hoheluft, Eppendorf und die Altstadt. Eine der bekanntesten Sehenswürdigkeiten in fußläufiger Nähe ist der Botanische Garten „Planten un Blomen“ der Universität Hamburg, der eine der größten und vielfältigsten Pflanzensammlungen Europas beherbergt. Darüber hinaus befindet sich angrenzend das bekannte CCH (Congress Center Hamburg), das zu den größten Kongresszentren Europas gehört. Das berühmte "Tennisstadion am Rothenbaum" befindet sich ebenfalls in fußläufiger Nähe. Die Anbindung an den öffentlichen Nahverkehr ist hervorragend. Die U-Bahn-Stationen „Hallerstraße“ und „Rothenbaumchaussee“ sowie mehrere Buslinien ermöglichen eine schnelle Erreichbarkeit aller Hamburger Stadtgebiete. Die Entfernung zum Flughafen beträgt ca. 15 Minuten mit dem Auto.

Número de propiedad: 24187021a - 20146 Hamburg – Rotherbaum

Otros datos

Es liegt ein Energieverbrauchsausweis vor. Dieser ist gültig bis 28.1.2028. Endenergieverbrauch beträgt 94.00 kwh/(m²*a). Wesentlicher Energieträger der Heizung ist Gas. Das Baujahr des Objekts lt. Energieausweis ist 2000. Die Energieeffizienzklasse ist C. GELDWÄSCHE: Als Immobilienmaklerunternehmen ist die von Poll Immobilien GmbH nach § 2 Abs. 1 Nr. 14 und § 11 Abs. 1, 2 Geldwäschegesetz (GwG) dazu verpflichtet, bei der Begründung einer Geschäftsbeziehung die Identität des Vertragspartners festzustellen und zu überprüfen, bzw. sobald ein ernsthaftes Interesse an der Durchführung des Immobilienkaufvertrages besteht. Hierzu ist es erforderlich, dass wir nach § 11 Abs. 4 GwG die relevanten Daten Ihres Personalausweises festhalten (wenn Sie als natürliche Person handeln) – beispielsweise mittels einer Kopie. Bei einer juristischen Person benötigen wir eine Kopie des Handelsregisterauszugs, aus welchem der wirtschaftlich Berechtigte hervorgeht. Das Geldwäschegesetz sieht vor, dass der Makler die Kopien bzw. Unterlagen fünf Jahre aufbewahren muss. Als unser Vertragspartner haben Sie auch eine Mitwirkungspflicht nach § 11 Abs. 6 GwG. HAFTUNG: Wir weisen darauf hin, dass die von uns weitergegebenen Objektinformationen, Unterlagen, Pläne etc. vom Verkäufer bzw. Vermieter stammen. Eine Haftung für die Richtigkeit oder Vollständigkeit der Angaben übernehmen wir daher nicht. Es obliegt daher unseren Kunden, die darin enthaltenen Objektinformationen und Angaben auf ihre Richtigkeit hin zu überprüfen. Alle Immobilienangebote sind freibleibend und vorbehaltlich Irrtümer, Zwischenverkauf- und Vermietung oder sonstiger Zwischenverwertung. UNSER SERVICE FÜR SIE ALS EIGENTÜMER: Planen Sie den Verkauf oder die Vermietung Ihrer Immobilie, so ist es für Sie wichtig, deren Marktwert zu kennen. Lassen Sie kostenfrei und unverbindlich den aktuellen Wert Ihrer Immobilie professionell durch einen unserer Immobilienspezialisten einschätzen. Unser bundesweites und internationales Netzwerk ermöglicht es uns, Verkäufer bzw. Vermieter und Interessenten bestmöglich zusammenzuführen.

Número de propiedad: 24187021a - 20146 Hamburg – Rotherbaum

Contacto con el socio

Para más información, dirijase a su persona de contacto:

Matthias Preuß

Papenhuder Straße 27 Hamburgo - Alster Este

E-Mail: hamburg.alster-ost@von-poll.com

To Disclaimer of von Poll Immobilien GmbH

www.von-poll.com