

Sotogrande. Cádiz

# Exclusivo complejo de apartamentos de lujo y elegantes áticos. Sotogrande. La Reserva. Cádiz.

Número de propiedad: ES22385378\_1



[www.von-poll.com](http://www.von-poll.com)

PRECIO DE COMPRA: 1.450.000 EUR

Número de propiedad: ES22385378\_1 - 11310 Sotogrande. Cádiz

- De un vistazo
- La propiedad
- Una primera impresión
- Detalles de los servicios
- Todo sobre la ubicación
- Otros datos
- Contacto con el socio

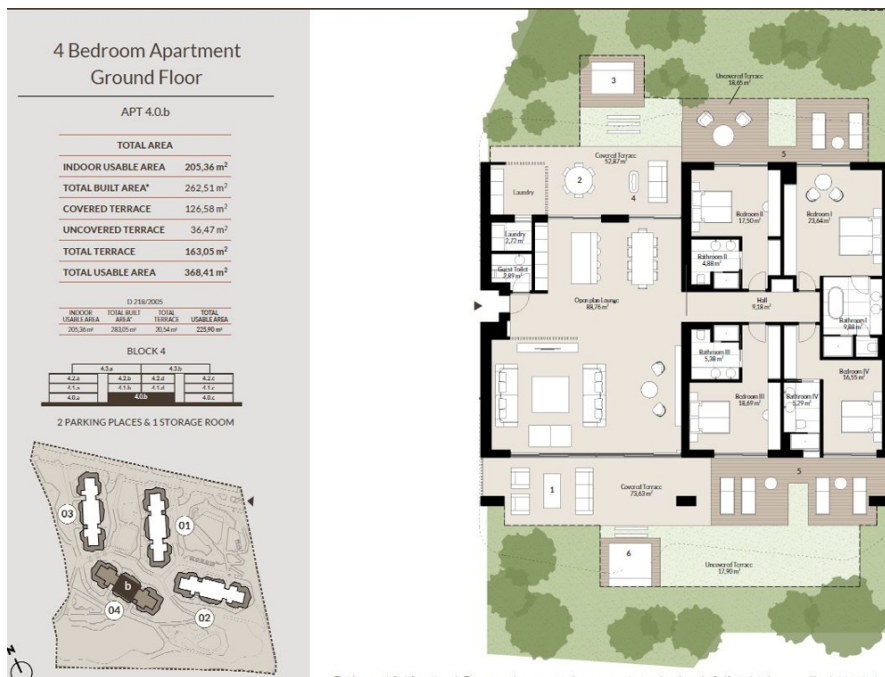
Número de propiedad: ES22385378\_1 - 11310 Sotogrande. Cádiz

## De un vistazo

Número de propiedad	ES22385378_1	Precio de compra	1.450.000 EUR
Dormitorios	4	Piso	Piso
Baños	4	Estado de la propiedad	a estrenar
Año de construcción	2023	Método de construcción	Sólido
		Espacio utilizable	ca. 205 m <sup>2</sup>

Número de propiedad: ES22385378\_1 - 11310 Sotogrande. Cádiz

## La propiedad



Número de propiedad: ES22385378\_1 - 11310 Sotogrande. Cádiz

## La propiedad



Número de propiedad: ES22385378\_1 - 11310 Sotogrande. Cádiz

## La propiedad



Número de propiedad: ES22385378\_1 - 11310 Sotogrande. Cádiz

## La propiedad



Número de propiedad: ES22385378\_1 - 11310 Sotogrande. Cádiz

## La propiedad





Número de propiedad: ES22385378\_1 - 11310 Sotogrande. Cádiz

## La propiedad



Número de propiedad: ES22385378\_1 - 11310 Sotogrande. Cádiz

## La propiedad



Número de propiedad: ES22385378\_1 - 11310 Sotogrande. Cádiz

## La propiedad



Número de propiedad: ES22385378\_1 - 11310 Sotogrande. Cádiz

## La propiedad



Número de propiedad: ES22385378\_1 - 11310 Sotogrande. Cádiz

## La propiedad



Número de propiedad: ES22385378\_1 - 11310 Sotogrande. Cádiz

## Una primera impresión

Apartamento de lujo de 4 dormitorios, ubicado en un exclusivo complejo de apartamentos en Sotogrande. Ubicada en La Reserva, esta exclusiva comunidad se compone de 121 modernas y espectaculares propiedades, enclavadas en 6 hectáreas de exuberantes y verdes parques. Concebida y desarrollada como una localidad autosuficiente, esta comunidad privada alberga instalaciones pensadas hasta el último detalle para sus residentes. De este modo, se crea un incomparable sentido de comunidad en la que sentirse como en casa. Diseñado hasta el último detalle para la vida moderna, incluye los más vanguardistas servicios. Propiedades ecológicas inundan los interiores con luz gracias a grandes ventanales y puertas correderas. Además, los áticos disfrutan de grandes terrazas en la azotea mientras que los bajos incluyen su propio jardín privado. Con una superficie total de entre 180 y 520 metros cuadrados, estos apartamentos de notables dimensiones, incluyen calefacción por suelo radiante y sistemas de aire acondicionado Aerotherm. Sus modernos y elegantes interiores combinan a la perfección con las amplias terrazas, ideales para agradables cenas y merecidos momentos de relax. Los diseños horizontales permiten que cada propiedad tenga impresionantes terrazas que rodean el apartamento, además de una amplia terraza en el ático y jardines de uso privativo para las propiedades de planta baja. Todas las propiedades cuentan con 2 plazas de garaje privadas y un amplio trastero. Esta comunidad sin tráfico, segura y cerrada, ofrece espacio, naturaleza e instalaciones para toda la familia. Habrá una piscina principal y una piscina para niños con un fondo de arena y una piscina de 25 m. para adultos, área de picnic y barbacoa, varias áreas de juego, campo de croquet y pistas de jogging. Instalaciones de vanguardia, un sentido de comunidad y propiedades funcionales y contemporáneas.

Número de propiedad: ES22385378\_1 - 11310 Sotogrande. Cádiz

## Detalles de los servicios

Los suelos interiores se componen de gres porcelánico de gran formato (120 x 60 cm) de PORCELANOSA de la colección Berna en colores beige (Modelo Caliza) o gris claro (modelos Topo y Acero), tonos neutros para combinar con los colores de las paredes, creando una paleta de colores natural y armoniosa.

El gran formato rectangular de las piezas de gres, refuerzan la sensación de espacio en cada estancia.

Las terrazas combinan tres tipos de acabados diferentes:

- a) Gres antideslizante de gran formato Porcelanosa colección Berna en colores Caliza, Acero o Topo, que garantiza una continuidad desde el interior del apartamento hacia la terraza;
- b) Tarima laminada de madera de bambú para acercar un tono y textura de naturaleza
- c) Zona ajardinada que, a modo de alfombra verde, queda embebida en el propio canto del forjado, con un sistema de riego por goteo integrado.

Para acentuar la sensación de continuidad y de espacio, no hay escalón entre el interior del apartamento y la terraza y por tanto el mismo tipo de gres porcelánico se entiende por el exterior de la vivienda en formato 120 x 60 cm. Esto es posible gracias a un sistema de suelo flotante STEx de Butech montado sobre una estructura auxiliar regulable en altura mediante plots telescópicos, que permite que el agua discurra por debajo.

Cocinas de la prestigiosa marca Bulthaup.

El material de los muebles de cocina es laca de poliuretano de 2 componentes al agua grado de brillo: mate, 14 unidades de brillo. Los frontales y laterales serán de MDF ligero, los estantes de aglomerado ligero.

El panel del mural, revestimientos traseros y puertas deslizantes en MDF.

Existe la opción de elegir entre 3 colores para el mobiliario de cocina: blanco alpino 3, piedra y arcilla 2. Los cantos son redondeados.

Los productos que incluyen este tipo de acabado son: los frontales, panel lateral, revestimiento trasera, base de recubrimiento

- módulo mural, panel mural, estante, tabique para estantes, puertas correderas y material plancha.

El material de las encimeras laminadas es multicapa obtenido mediante prensado a partir de varias capas de papel y resina fenólica (CPL = Continuous pressure laminate).

Todas las capas de papel están teñidas. Laminado igual al de la superficie y cantos redondeados.

Existe la opción de elegir entre 3 colores para las encimeras: blanco alpino 3, piedra y arcilla 2.

Los productos que incluyen este tipo de acabado son: encimera y barra de bar.

Las cocinas irán completamente equipadas con los siguientes electrodomésticos:

- Frigorífico completo Siemens K181RAFEO.
- Fregadero Bulthaup.
- Grifo Grohe Minta.
- Lavavajillas Siemens SN61HX04AE.
- Microondas Siemens BF525LM50.
- Horno Siemens HB514AERO.
- Flex inducción Siemens EX875LEC1E.
- Extractor de techo SIEMENS

Sistema de calefacción y aire acondicionado por aerotermia.

Suelo radiante por toda la casa.

#### SERVICIO DE CONSERJERIA

El proyecto proporciona un espacio de oficina dedicado al servicio de consejería, justo en la entrada principal del complejo.

#### SEGURIDAD Y ZONAS COMUNES

La entrada principal de la urbanización albergará un puesto de seguridad donde se centralizará el control de todas las cámaras de seguridad que controlan el perímetro y los puntos clave del complejo.



Número de propiedad: ES22385378\_1 - 11310 Sotogrande. Cádiz

## Todo sobre la ubicación

Sotogrande alberga cinco campos de golf de 18 hoyos diseñados por los destacados arquitectos de campos de golf Cabell B. Robinson, Robert Trent Jones y Dave Thomas incluido Valderrama. Otro de los campos destacables es La Reserva Club, sede de La Reserva de Sotogrande. El Polo en Sotogrande, otra joya de este destino histórico. Durante mucho tiempo, las palabras polo y Sotogrande han demostrado ser sinónimas. Actualmente, este paradisíaco enclave es más que reconocido por albergar uno de los clubes de polo más importantes a nivel internacional, el Santa María Polo Club, en el que desde 1965 se celebra cada verano, de forma ininterrumpida, el Torneo Internacional de Polo. A Marbella aprox.: 0h30 A Tarifa aprox.: 0h40 A Tanger (coche + ferry) aprox.: 1h10 A Ronda aprox.: 1h20 A Cádiz aprox.: 1h30 A Jerez aprox.: 2h00 A Sevilla aprox.: 2h30 A Madrid (tren) aprox.: 2h45

Número de propiedad: ES22385378\_1 - 11310 Sotogrande. Cádiz

## Otros datos

La Reserva Club, un lugar relajado y seguro que ofrece un estilo de vida saludable. Excelentes instalaciones deportivas, gastronomía diversa y una escuela de golf de primer nivel. La Reserva THE BEACH. Club de playa de lujo de 79.000 m2. La idea ha sido trasladar a las colinas de la Reserva la más pura esencia de la playa; convirtiéndose en la primera playa privada de España. El fondo de la laguna realizado completamente de arena, hecha a base de polvo de roca, la extensión de esta playa ocupa un total de 2.8000 m2, evocando a los parajes caribeños. Diseñado todo al detalle para los gustos más exigentes, se crea una sinergia entre lo orgánico y el lujo. La laguna deportiva de 17.000 m2 rodea al club de playa. Este lago artificial rodeado de vegetación, senderos para caminar y unas vistas espectaculares. Club de Equitación. Excepcionales clases de polo, junto con clases de doma y salto. Para los amantes del golf, será una parada obligada. En el año 2021 la revista Golf World Magazine lo señaló como uno de los mejores campos de España. Además de la Reserva Club, la zona cuenta con el Campo de Golf de Sotogrande, Valderrama, San Roque y Alcaidesa. La Escuela Internacional de Sotogrande justo al lado siguiendo el plan de estudios del Bachillerato internacional en Ingles, siendo uno de los colegios de mayor reconocimiento en Europa. Un lugar relajado, seguro que ofrece un estilo de vida saludable. Excelentes instalaciones deportivas, gastronomía diversa y a un paso del Puerto de Sotogrande; enclave de turismo nautico deportivo más exclusivo del Sur de Europa. Todo ello a 20 minutos en coche de Marbella, a pocos km del Estrecho de Gibraltar y de conocida Tarifa.

Número de propiedad: ES22385378\_1 - 11310 Sotogrande. Cádiz

## Contacto con el socio

Para más información, diríjase a su persona de contacto:

Daniel Ritter

---

Centro Comercial Guadalmina IV, local 14 Marbella

E-Mail: [marbella@von-poll.com](mailto:marbella@von-poll.com)

*To Disclaimer of von Poll Immobilien GmbH*

---

[www.von-poll.com](http://www.von-poll.com)