

Wachtberg / Berkum

# Großes Familienhaus mit Panoramablick in Wachtberg-Berkum

Número de propiedad: 24378032



[www.von-poll.com](http://www.von-poll.com)

PRECIO DE COMPRA: 510.000 EUR • SUPERFICIE HABITABLE: ca. 119 m<sup>2</sup> • HABITACIONES: 6 • SUPERFICIE DEL TERRENO: 696 m<sup>2</sup>

Número de propiedad: 24378032 - 53343 Wachtberg / Berkum

- De un vistazo
- La propiedad
- Datos energéticos
- Planos de planta
- Una primera impresión
- Detalles de los servicios
- Todo sobre la ubicación
- Otros datos
- Contacto con el socio

Número de propiedad: 24378032 - 53343 Wachtberg / Berkum

## De un vistazo

Número de propiedad	24378032
Superficie habitable	ca. 119 m <sup>2</sup>
Tipo de techo	Techo a dos aguas
Habitaciones	6
Dormitorios	4
Baños	2
Año de construcción	1960
Tipo de aparcamiento	2 x Plaza de aparcamiento exterior, 1 x Garaje

Precio de compra	510.000 EUR
Casa	Casa unifamiliar
Comisión	Käuferprovision beträgt 3,57 % (inkl. MwSt.) des beurkundeten Kaufpreises
Estado de la propiedad	cuidado
Método de construcción	Sólido
Espacio utilizable	ca. 0 m <sup>2</sup>
Características	Chimenea, Cocina empotrada, Balcón

Número de propiedad: 24378032 - 53343 Wachtberg / Berkum

## Datos energéticos

Tipo de calefacción	Calefacción central	Certificado energético	Certificado energético
Fuente de energía	Aceite	Demanda de energía final	345.80 kWh/m <sup>2</sup> a
Certificado energético válido hasta	14.09.2034	Clase de eficiencia energética	H
Fuente de energía	Aceite		

Número de propiedad: 24378032 - 53343 Wachtberg / Berkum

## La propiedad



Número de propiedad: 24378032 - 53343 Wachtberg / Berkum

## La propiedad



Número de propiedad: 24378032 - 53343 Wachtberg / Berkum

## La propiedad



Número de propiedad: 24378032 - 53343 Wachtberg / Berkum

## La propiedad





Número de propiedad: 24378032 - 53343 Wachtberg / Berkum

## La propiedad



Número de propiedad: 24378032 - 53343 Wachtberg / Berkum

## La propiedad



Número de propiedad: 24378032 - 53343 Wachtberg / Berkum

## La propiedad



Número de propiedad: 24378032 - 53343 Wachtberg / Berkum

## La propiedad



Número de propiedad: 24378032 - 53343 Wachtberg / Berkum

## La propiedad



Número de propiedad: 24378032 - 53343 Wachtberg / Berkum

## La propiedad



Número de propiedad: 24378032 - 53343 Wachtberg / Berkum

## La propiedad



Número de propiedad: 24378032 - 53343 Wachtberg / Berkum

## La propiedad





Número de propiedad: 24378032 - 53343 Wachtberg / Berkum

## La propiedad



Número de propiedad: 24378032 - 53343 Wachtberg / Berkum

## La propiedad



### Immobilie gefunden, *Finanzierung* gelöst.

Jetzt persönliches Kaufbudget berechnen und die passende Finanzierungslösung ermitteln.

[www.von-poll.com/finanzieren](http://www.von-poll.com/finanzieren)



FÜR SIE IN DEN BESTEN LAGEN



Amina Wicharz und Elmar Wicharz  
Geschäftsstelleninhaber Bad Godesberg

Gern informieren wir Sie persönlich über weitere Details zur Immobilie.  
Vereinbaren Sie einen Besichtigungstermin mit uns:

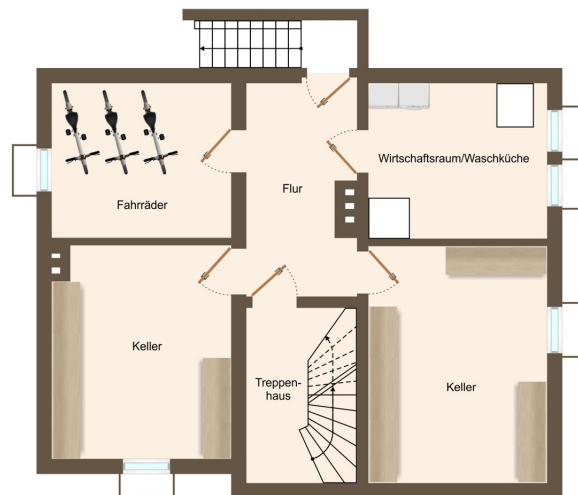
0228 - 38 76 105 0

Wir freuen uns, von Ihnen zu hören.

[www.von-poll.com/bad-godesberg](http://www.von-poll.com/bad-godesberg)

Número de propiedad: 24378032 - 53343 Wachtberg / Berkum

## Planos de planta





Este plano no está a escala. Los documentos nos fueron entregados por el cliente. Por esta razón, no podemos garantizar la exactitud de la información.

Número de propiedad: 24378032 - 53343 Wachtberg / Berkum

## Una primera impresión

Herzlich willkommen in Ihrem neuen Zuhause! Dieses wunderschöne Einfamilienhaus erstreckt sich über zwei Etagen und ca. 119 m<sup>2</sup> Wohnfläche und bietet sowohl Familien als auch Naturliebhabern einen perfekten Rückzugsort. Mit insgesamt 6 Zimmern, darunter 3 geräumige Schlafzimmer, bietet es ausreichend Raum für vielfältige Gestaltungsideen und persönliche Entfaltungsmöglichkeiten. Eleganz und Komfort vereint: Das Herzstück des Hauses bildet das Wohnzimmer, das mit einem hochwertigen Kachelofen ausgestattet ist und nicht nur eine gemütliche Atmosphäre schafft, sondern auch alle Schlafzimmer mit wohliger Wärme versorgt. Die Böden aus edlem Parkett und zeitlosen Fliesen unterstreichen den stilvollen Charakter des Hauses. Die moderne Einbauküche lässt keine Wünsche offen und lädt zum gemeinsamen Kochen und Genießen ein. Einladende Rückzugsorte: Der überdachte Balkon eröffnet einen atemberaubenden Panoramablick über Berkum und das malerische Siebengebirge – der ideale Ort, um den Tag in Ruhe ausklingen zu lassen. Direkt darunter liegt der lichtdurchflutete Wintergarten, der ebenfalls zur Gartenseite ausgerichtet ist. Dank seiner sonnigen Ausrichtung schenkt er das ganze Jahr über Helligkeit und bietet einen zusätzlichen, einladenden Raum, der zu entspannten Stunden einlädt. Idyllischer Garten – Ihr privates Paradies: Das ca. 696 m<sup>2</sup> große Grundstück begeistert mit einem liebevoll gepflegten Garten, der mit wunderschönen Pflanzen und einem vielfältigen Obstbaumbestand punktet. Hier können Sie Ihre Freizeit in vollen Zügen genießen und dem Alltag entfliehen. Funktionalität trifft auf bewährte Ausstattung: Das Haus ist mit Alufenstern und Doppelverglasung ausgestattet, die trotz ihres Alters weiterhin für eine solide Dämmung sorgen. Die Öl-Zentralheizung wurde 2024 mit einem neuen Brenner modernisiert, um eine effiziente Wärmeversorgung zu gewährleisten. Für Ihre Fahrzeuge stehen eine geräumige Garage sowie eine große Einfahrt zur Verfügung, die Platz für bis zu drei PKWs bietet. Das Haus ist zudem vollständig unterkellert und bietet somit ausreichend Staufläche. Einliegerwohnung für zusätzliche Möglichkeiten: Im Obergeschoss befindet sich eine voll ausgestattete Einliegerwohnung, die sich ideal für Gäste oder als eigenständige Wohneinheit eignet. Attraktive Lage in Wachtberg Berkum: Das Haus liegt in der begehrten Lage von Wachtberg Berkum, die durch ihre ruhige, naturnahe Umgebung und dennoch gute Anbindung an die umliegenden Städte besticht. Einkaufsmöglichkeiten, Schulen und Freizeiteinrichtungen sind bequem erreichbar und machen diese Lage besonders attraktiv für Familien. Erleben Sie dieses einzigartige Zuhause in Wachtberg Berkum und lassen Sie sich von seinem Charme verzaubern! Vereinbaren Sie noch heute einen Besichtigungstermin und überzeugen Sie sich selbst von diesem besonderen Angebot.

Número de propiedad: 24378032 - 53343 Wachtberg / Berkum

## Detalles de los servicios

Merkmale des Hauses:

Wohnfläche: ca. 119 m<sup>2</sup>, verteilt auf zwei Etagen

Grundstück: ca. 696 m<sup>2</sup>

6 Zimmer, davon 3 Schlafzimmer

2 Tageslichtbadezimmer

Hochwertiger Kachelofen zur Beheizung des Wohnzimmers und aller Schlafzimmer

Böden: Edles Parkett und zeitlose Fliesen

Einbauküche auf beiden Etagen

Überdachter Balkon mit Panoramablick über Berkum und das Siebengebirge

Lichtdurchfluteter Wintergarten zur Gartenseite hin

Liebevoll gepflegter Garten mit Obstbaumbestand und üppiger Bepflanzung

Alufenster mit Doppelverglasung

Öl-Zentralheizung mit neuem Brenner (2024)

Geräumige Garage und große Einfahrt für bis zu 3 PKWs

Voll unterkellertes Haus mit viel Stauraum

Einliegerwohnung im Obergeschoss

Número de propiedad: 24378032 - 53343 Wachtberg / Berkum

## Todo sobre la ubicación

Wachtberg-Berkum liegt in einer idyllischen und naturnahen Umgebung im "Drachenfelder Ländchen" wenige Kilometer südwestlich von Bonn. Der charmante Ortsteil ist für seine ruhige Wohnlage und gleichzeitig gute Anbindung bekannt. In Berkum genießen Sie das Beste aus beiden Welten: die Nähe zur Natur mit zahlreichen Wander- und Radwegen sowie eine hervorragende Infrastruktur. Das Zentrum von Berkum bietet eine Vielzahl an Einkaufsmöglichkeiten, darunter das beliebte Einkaufszentrum, Ärzte, Apotheken und verschiedene Restaurants. Schulen, Kindergärten und Freizeiteinrichtungen sind ebenfalls vor Ort und sorgen für ein familienfreundliches Umfeld. Dank der guten Verkehrsanbindung erreichen Sie die Bonner Innenstadt sowie umliegende Städte schnell mit dem Auto oder öffentlichen Verkehrsmitteln. Die Lage in Wachtberg-Berkum verbindet ländliche Idylle mit städtischer Nähe, was diesen Ortsteil besonders für Familien, Naturfreunde und Pendler attraktiv macht.

Número de propiedad: 24378032 - 53343 Wachtberg / Berkum

## Otros datos

Es liegt ein Energiebedarfsausweis vor. Dieser ist gültig bis 14.9.2034. Endenergiebedarf beträgt 345.80 kWh/(m<sup>2</sup>\*a). Wesentlicher Energieträger der Heizung ist Öl. Das Baujahr des Objekts lt. Energieausweis ist 1960. Die Energieeffizienzklasse ist H.

GELDWÄSCHE: Als Immobilienmaklerunternehmen ist die von Poll Immobilien GmbH nach § 2 Abs. 1 Nr. 14 und § 11 Abs. 1, 2 Geldwäschegesetz (GwG) dazu verpflichtet, bei der Begründung einer Geschäftsbeziehung die Identität des Vertragspartners festzustellen und zu überprüfen, bzw. sobald ein ernsthaftes Interesse an der Durchführung des Immobilienkaufvertrages besteht. Hierzu ist es erforderlich, dass wir nach § 11 Abs. 4 GwG die relevanten Daten Ihres Personalausweises festhalten (wenn Sie als natürliche Person handeln) – beispielsweise mittels einer Kopie. Bei einer juristischen Person benötigen wir eine Kopie des Handelsregisterauszugs, aus welchem der wirtschaftlich Berechtigte hervorgeht. Das Geldwäschegesetz sieht vor, dass der Makler die Kopien bzw. Unterlagen fünf Jahre aufbewahren muss. Als unser Vertragspartner haben Sie auch eine Mitwirkungspflicht nach § 11 Abs. 6 GwG.

HAFTUNG: Wir weisen darauf hin, dass die von uns weitergegebenen Objektinformationen, Unterlagen, Pläne etc. vom Verkäufer bzw. Vermieter stammen. Eine Haftung für die Richtigkeit oder Vollständigkeit der Angaben übernehmen wir daher nicht. Es obliegt daher unseren Kunden, die darin enthaltenen Objektinformationen und Angaben auf ihre Richtigkeit hin zu überprüfen. Alle Immobilienangebote sind freibleibend und vorbehaltlich Irrtümer, Zwischenverkauf- und Vermietung oder sonstiger Zwischenverwertung. UNSER SERVICE FÜR SIE ALS EIGENTÜMER: Planen Sie den Verkauf oder die Vermietung Ihrer Immobilie, so ist es für Sie wichtig, deren Marktwert zu kennen. Lassen Sie kostenfrei und unverbindlich den aktuellen Wert Ihrer Immobilie professionell durch einen unserer Immobilienspezialisten einschätzen. Unser bundesweites und internationales Netzwerk ermöglicht es uns, Verkäufer bzw. Vermieter und Interessenten bestmöglich zusammenzuführen.



Número de propiedad: 24378032 - 53343 Wachtberg / Berkum

## Contacto con el socio

Para más información, dirijase a su persona de contacto:

Elmar Wicharz

---

Römerplatz 8 Bad Godesberg  
E-Mail: [bad.godesberg@von-poll.com](mailto:bad.godesberg@von-poll.com)

*To Disclaimer of von Poll Immobilien GmbH*

---

[www.von-poll.com](http://www.von-poll.com)