

Bad Münstereifel

Sehr gepflegtes Einfamilienhaus mit Einliegerwohnung und großzügigem Gartenambiente

Número de propiedad: 25365004



www.von-poll.com

PRECIO DE COMPRA: 699.000 EUR • SUPERFICIE HABITABLE: ca. 173,81 m² • HABITACIONES: 6 • SUPERFICIE DEL TERRENO: 782 m²

Número de propiedad: 25365004 - 53902 Bad Münstereifel

- De un vistazo
- La propiedad
- Datos energéticos
- Planos de planta
- Una primera impresión
- Detalles de los servicios
- Todo sobre la ubicación
- Otros datos
- Contacto con el socio

Número de propiedad: 25365004 - 53902 Bad Münstereifel

De un vistazo

Número de propiedad	25365004
Superficie habitable	ca. 173,81 m ²
Tipo de techo	Techo a dos aguas
Habitaciones	6
Dormitorios	5
Baños	3
Año de construcción	1996
Tipo de aparcamiento	1 x Garaje

Precio de compra	699.000 EUR
Casa	Casa unifamiliar
Comisión	Käuferprovision beträgt 3,57 % (inkl. MwSt.) des beurkundeten Kaufpreises
Estado de la propiedad	cuidado
Método de construcción	Estructura de madera
Características	Terraza, WC para invitados, Sauna, Chimenea, Cocina empotrada, Balcón

Número de propiedad: 25365004 - 53902 Bad Münstereifel

Datos energéticos

Fuente de energía	Gas natural ligero	Certificado energético	Certificado de consumo
Certificado energético válido hasta	08.01.2035	Consumo de energía final	137.50 kWh/m ² a
Fuente de energía	Gas	Clase de eficiencia energética	E
		Año de construcción según el certificado energético	1996

Número de propiedad: 25365004 - 53902 Bad Münstereifel

La propiedad



Número de propiedad: 25365004 - 53902 Bad Münstereifel

La propiedad



Número de propiedad: 25365004 - 53902 Bad Münstereifel

La propiedad



Número de propiedad: 25365004 - 53902 Bad Münstereifel

La propiedad



Número de propiedad: 25365004 - 53902 Bad Münstereifel

La propiedad



Número de propiedad: 25365004 - 53902 Bad Münstereifel

La propiedad



Número de propiedad: 25365004 - 53902 Bad Münstereifel

La propiedad



Número de propiedad: 25365004 - 53902 Bad Münstereifel

La propiedad



Número de propiedad: 25365004 - 53902 Bad Münstereifel

La propiedad

F.A.Z. INSTITUT

**DEUTSCHLANDS
BEGEHRTESTE
IMMOBILIENMAKLER**

VON POLL IMMOBILIEN

Basis: Anbieterreputation
02/2025

faz.net/begehrteste-produkte-services



Número de propiedad: 25365004 - 53902 Bad Münstereifel

La propiedad



Número de propiedad: 25365004 - 53902 Bad Münstereifel

La propiedad



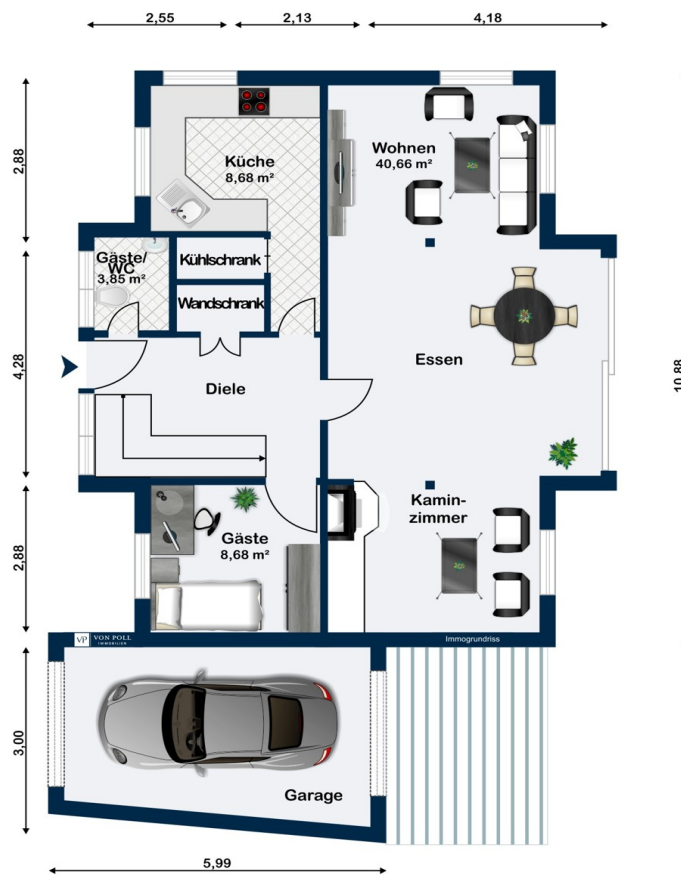
Número de propiedad: 25365004 - 53902 Bad Münstereifel

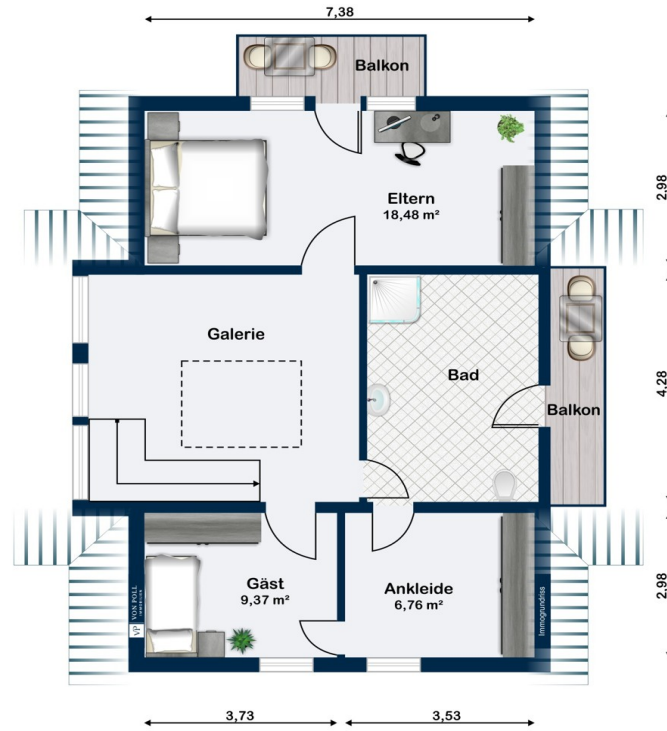
La propiedad

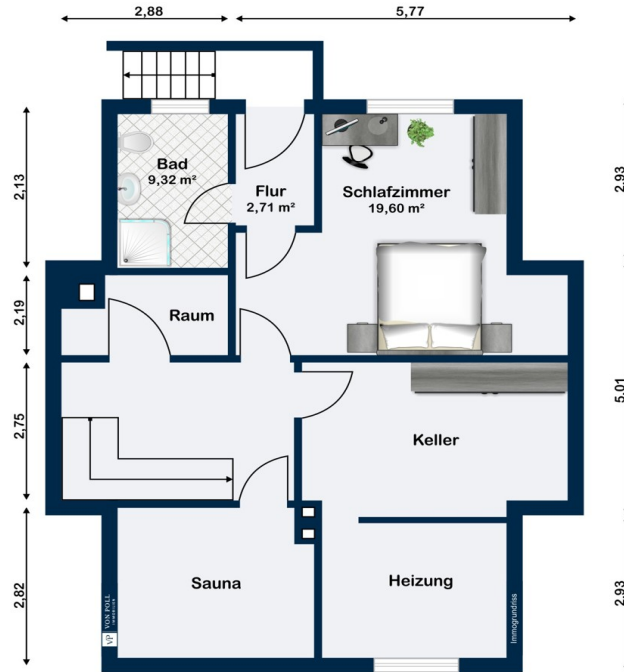


Número de propiedad: 25365004 - 53902 Bad Münstereifel

Planos de planta







Este plano no está a escala. Los documentos nos fueron entregados por el cliente. Por esta razón, no podemos garantizar la exactitud de la información.

Número de propiedad: 25365004 - 53902 Bad Münstereifel

Una primera impresión

Willkommen in diesem beeindruckenden Einfamilienhaus mit Holz- und Fachwerkoptik. Das Haus wurde im Jahr 1996 erbaut und seither mit viel Liebe und Herzblut gepflegt. Diese besondere Immobilie mit einer kleinen zusätzlich Einliegerwohnung bietet eine großzügige Wohnfläche von ca. 173,81 m² und liegt auf einem weitläufigen Grundstück von ca. 782 m². Es ist der perfekte Ort zum Wohnen als Paar oder Familie. Im Erdgeschoss betreten Sie das Haus durch einen freundlichen Eingangsbereich der geradewegs in den großzügigen Ess- und Wohnbereich mit gemütlicher Kaminecke führt. Die große Schiebetür zur überdachten Terrasse und dem sehr gepflegten Garten lässt viel Licht ins Innere und sorgt somit für eine helle und einladende Atmosphäre. Die angrenzende Küche ist funktional eingerichtet und bietet genügend Platz für einen Esstisch für zwei und auch ausreichend Stauraum sowie alle notwendigen Geräte, um Ihre Kochkünste voll auszuschöpfen. Zudem befinden sich im Erdgeschoss ein Gäste WC und ein Büro. Das Dachgeschoss beherbergt drei Schlafzimmer. Diese bieten einigen Raum für eine große Familie oder die Möglichkeit, eines der Zimmer als Home-Office oder Hobbyraum zu nutzen. Das größte Schlafzimmer verfügt zudem über einen Balkonzugang. Ergänzt wird das Raumangebot im Dachgeschoss durch ein modernes Badezimmer mit Dusche und einem Balkonzugang mit toller Aussicht in den Garten. Im Keller befindet sich eine separat zugängliche Einliegerwohnung mit einem Duschbad und einem Schlafzimmer. Optimal nutzbar als komfortabler Gästebereich. Des Weiteren ist im Keller der Hausanschlussraum, Heizungsraum und ein großzügiger Abstellraum. Zur Entspannung lädt die im Keller integrierte Sauna ein, die nach einem langen Tag wohltuende Erholung garantiert. Der liebevolle Außenbereich des Hauses ist ebenso gut durchdacht: Der Garten bietet reichlich Platz zum Spielen und Entspannen. Während zwei der Gartenhäuser zusätzlichen Stauraum für Gartengeräte oder saisonale Dekoration bietet, bietet ein weiteres Gartenhaus weiter unten eine tolle Möglichkeit abends mit Familie und Freunden zu grillen und anschließend gemütlich im Häuschen zu verweilen. Ein reizvoller Teich ergänzt die friedliche Umgebung und bietet einen harmonischen Rückzugsort für ruhige Momente im Freien. Selbstverständlich hat der Garten auch eine Bewässerungsanlage mit einer Zisterne. Abstellmöglichkeiten für Ihre Fahrzeuge finden Sie in der Garage und den Außenstellplätzen vor. Die Lage des Hauses bietet eine geeignete Ausgangsbasis für Pendler und Familien, die eine gut ausgebaute Infrastruktur schätzen. Einkaufsmöglichkeiten, Schulen und öffentliche Verkehrsmittel sind bequem erreichbar, während die Umgebung ruhiges Wohnen abseits des Großstadtrubels ermöglicht. Dieses Einfamilienhaus kombiniert durchdachtes Wohnen mit großzügigem Raumangebot und bietet vielseitige Möglichkeiten zur individuellen Gestaltung. Dank des gepflegten Zustands und seiner attraktiven Lage ist

diese Immobilie optimal geeignet, um Ihr neues Zuhause zu werden. Vereinbaren Sie noch heute eine Besichtigung und lassen Sie sich von den Vorzügen dieser Immobilie überzeugen.

Número de propiedad: 25365004 - 53902 Bad Münstereifel

Detalles de los servicios

Allgemein: Bei der beschriebenen Fachwerkkonstruktion handelt es sich um ein Bauwerk aus natürlichen Baustoffen

Außenwände: Tragendes Außenfachwerk aus massivem, naturgewachsenen Fichte/Tanne Holz

Die Innenschale der Fachwerkaußenwände besteht aus einer auf das Fachwerk aufgetragenen 50 mm starken Heratektaplatte und einem 1-2 cm starken Zementkalkputz handstrukturiert

Innenwände: Naturbimsplatten 11,5er mit beidseitigem Zementkalkputz handstrukturiert
Decke über dem Erdgeschoß: Tragende sichtbare Balken aus gehobelter Fichte / Tanne Holz

Dachkonstruktion: Satteldach als Pfettendach

Fenster und Terrassentüren: Aus Merantiholz endbehandelt 2-fach verglast

Haustüre: Haustürelement aus Nadelholz

Innentüren: Glatte abgespernte Innentüren mit Futter und Bekleidung in Macore mit Beschlägen

Treppe: Ins Dachgeschoss: Holztreppe in Kiefer mit offenen Buchenstufen

Ins Kellergeschoss: Betontreppe mit Steinbelag

Bodenbeläge: keramische Fliesen, Marmor, Vynl, Laminat, usw.

Badezimmer: keramische Fliesen, großem Waschtisch, großem Duschbereich und Hänge-WC

Heizungsanlage: Gasbrennwerttherme von VAILLANT mit zentraler Warmwasseraufbereitung

PV-Anlage: mit Ihrer Leistung von 6,4 kWp ist über Enpal gemietet

Número de propiedad: 25365004 - 53902 Bad Münstereifel

Todo sobre la ubicación

Die Stadt Bad Münstereifel mit ihren circa 4.000 Einwohner im Kernort gehört zum Kreis Euskirchen. In weiteren 51 Stadtteilen oder Ortschaften leben noch einmal circa 13.000 Einwohner. Die Stadt ist weit über die Grenzen hinweg für die restaurierte historische Stadtmauer bekannt. Auch das deutschlandweit bekannte erste City-Outlet innerhalb der Stadtmauern erfreut sich großer Beliebtheit. Viele Bewohner der Städte Bonn, Köln, Düsseldorf und anderer erholen sich gerne hier. Die Umgebung von Bad Münstereifel bietet viele Möglichkeiten für Wanderbegeisterte und Naturliebhaber an, z.B. die unzähligen Wanderwege oder der in der Nähe beginnende Nationalpark Eifel. In der Stadt gibt es ein breitgefächertes Angebot an Schulen und Kindertagesstätten, Einkaufsmöglichkeiten und Freizeitaktivitäten. Die Autobahnanbindung an die A1 ist mit dem PKW in circa 15 Minuten erreichbar. Von dort aus erreicht man gut die Städte Aachen, Köln, Düsseldorf und weitere. Die Bundesstadt Bonn ist 30 Kilometer entfernt. Ebenfalls hat man die Möglichkeit diese Städte mit der Bahnverbindung von Bad Münstereifel, über Euskirchen zu erreichen.

Número de propiedad: 25365004 - 53902 Bad Münstereifel

Otros datos

Es liegt ein Energieverbrauchsausweis vor. Dieser ist gültig bis 8.1.2035.
Endenergieverbrauch beträgt 137.50 kwh/(m²*a). Wesentlicher Energieträger der Heizung ist Erdgas leicht. Das Baujahr des Objekts lt. Energieausweis ist 1996. Die Energieeffizienzklasse ist E. GELDWÄSCHE: Als Immobilienmaklerunternehmen ist die von Poll Immobilien GmbH nach § 2 Abs. 1 Nr. 14 und § 11 Abs. 1, 2 Geldwäschegesetz (GwG) dazu verpflichtet, bei der Begründung einer Geschäftsbeziehung die Identität des Vertragspartners festzustellen und zu überprüfen, bzw. sobald ein ernsthaftes Interesse an der Durchführung des Immobilienkaufvertrages besteht. Hierzu ist es erforderlich, dass wir nach § 11 Abs. 4 GwG die relevanten Daten Ihres Personalausweises festhalten (wenn Sie als natürliche Person handeln) – beispielsweise mittels einer Kopie. Bei einer juristischen Person benötigen wir eine Kopie des Handelsregisterauszugs, aus welchem der wirtschaftlich Berechtigte hervorgeht. Das Geldwäschegesetz sieht vor, dass der Makler die Kopien bzw. Unterlagen fünf Jahre aufbewahren muss. Als unser Vertragspartner haben Sie auch eine Mitwirkungspflicht nach § 11 Abs. 6 GwG.
HAFTUNG: Wir weisen darauf hin, dass die von uns weitergegebenen Objektinformationen, Unterlagen, Pläne etc. vom Verkäufer bzw. Vermieter stammen. Eine Haftung für die Richtigkeit oder Vollständigkeit der Angaben übernehmen wir daher nicht. Es obliegt daher unseren Kunden, die darin enthaltenen Objektinformationen und Angaben auf ihre Richtigkeit hin zu überprüfen. Alle Immobilienangebote sind freibleibend und vorbehaltlich Irrtümer, Zwischenverkauf- und Vermietung oder sonstiger Zwischenverwertung. UNSER SERVICE FÜR SIE ALS EIGENTÜMER: Planen Sie den Verkauf oder die Vermietung Ihrer Immobilie, so ist es für Sie wichtig, deren Marktwert zu kennen. Lassen Sie kostenfrei und unverbindlich den aktuellen Wert Ihrer Immobilie professionell durch einen unserer Immobilienspezialisten einschätzen. Unser bundesweites und internationales Netzwerk ermöglicht es uns, Verkäufer bzw. Vermieter und Interessenten bestmöglich zusammenzuführen.

Número de propiedad: 25365004 - 53902 Bad Münstereifel

Contacto con el socio

Para más información, dirijase a su persona de contacto:

Dino Benjak

Kölner Straße 119 Euskirchen
E-Mail: euskirchen@von-poll.com

To Disclaimer of von Poll Immobilien GmbH

www.von-poll.com