

Piovene Rocchette

# Elegante villa neoclásica con parque y barchesse en Piovene

Número de propiedad: IT243551326



[www.von-poll.com](http://www.von-poll.com)

PRECIO DE COMPRA: 495.000 EUR • SUPERFICIE HABITABLE: ca. 951 m<sup>2</sup> • HABITACIONES: 41 • SUPERFICIE DEL TERRENO: 5.608 m<sup>2</sup>

Número de propiedad: IT243551326 - 36013 Piovene Rocchette

- De un vistazo
- La propiedad
- Datos energéticos
- Una primera impresión
- Todo sobre la ubicación
- Contacto con el socio

Número de propiedad: IT243551326 - 36013 Piovene Rocchette

## De un vistazo

Número de propiedad	IT243551326	Precio de compra	495.000 EUR
Superficie habitable	ca. 951 m <sup>2</sup>	Casa	Casa rural
Habitaciones	41	Espacio total	ca. 951 m <sup>2</sup>
Dormitorios	8	Estado de la propiedad	Estructura
Baños	6	Método de construcción	Sólido
Año de construcción	1600	Espacio utilizable	ca. 300 m <sup>2</sup>
		Características	Terraza, WC para invitados, Chimenea, Jardín / uso compartido

Número de propiedad: IT243551326 - 36013 Piovene Rocchette

## Datos energéticos

Tipo de calefacción	Sistema de calefacción de una sola planta
Fuente de energía	Gas
Información energética	En trámite



Número de propiedad: IT243551326 - 36013 Piovene Rocchette

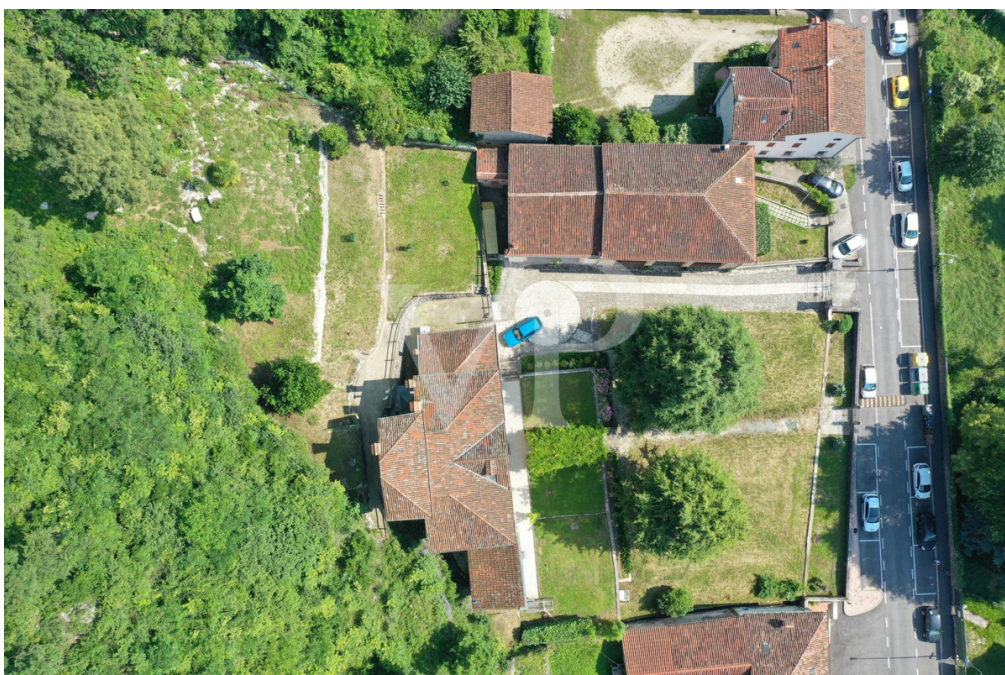
## La propiedad





Número de propiedad: IT243551326 - 36013 Piovene Rocchette

## La propiedad





Número de propiedad: IT243551326 - 36013 Piovene Rocchette

## La propiedad





Número de propiedad: IT243551326 - 36013 Piovene Rocchette

## La propiedad





Número de propiedad: IT243551326 - 36013 Piovene Rocchette

## La propiedad





Número de propiedad: IT243551326 - 36013 Piovene Rocchette

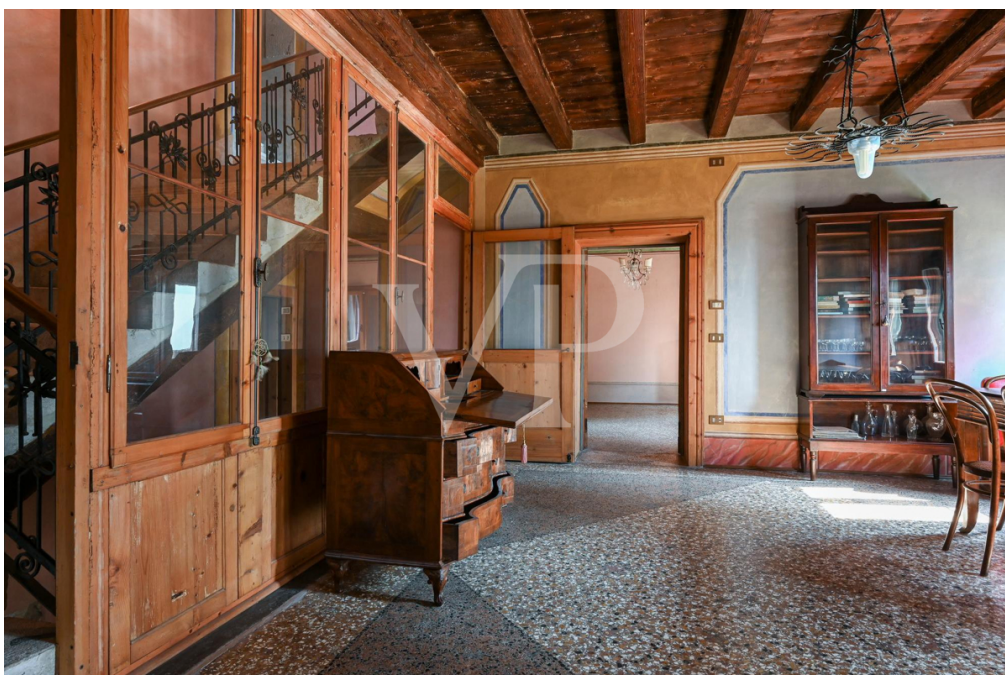
## La propiedad





Número de propiedad: IT243551326 - 36013 Piovene Rocchette

## La propiedad





Número de propiedad: IT243551326 - 36013 Piovene Rocchette

## La propiedad





Número de propiedad: IT243551326 - 36013 Piovene Rocchette

## La propiedad





Número de propiedad: IT243551326 - 36013 Piovene Rocchette

## La propiedad



Número de propiedad: IT243551326 - 36013 Piovene Rocchette

## La propiedad





Número de propiedad: IT243551326 - 36013 Piovene Rocchette

## La propiedad





Número de propiedad: IT243551326 - 36013 Piovene Rocchette

## La propiedad



Número de propiedad: IT243551326 - 36013 Piovene Rocchette

## La propiedad





Número de propiedad: IT243551326 - 36013 Piovene Rocchette

## La propiedad



Número de propiedad: IT243551326 - 36013 Piovene Rocchette

## Una primera impresión

Villa Xilo es un complejo residencial arquitectónico y estilístico perteneciente al neoclasicismo de Vicenza, situado a lo largo del eje viario que atraviesa el centro histórico de Piovene. Declarada de interés cultural particularmente importante e inscrita en el Instituto Regional de las Villas Venecianas, está formada por la casa solariega y las barchesse (casas de labranza), elegantemente envueltas por el verdor de un gran parque aterrazado a la italiana, en la parte delantera, y las laderas del monte Summano, en la trasera. Los interiores representan una singular combinación estilística en la que destacan decoraciones típicas del art nouveau junto a elementos nobles de la artesanía local. La propiedad se sitúa así en un contexto residencial significativo y poco frecuente hoy en día, en medio de la naturaleza y la historia. El nivel de conservación actual, mantenido en un nivel alto con la restauración filológica más reciente a principios de la década de 2000, permite habitar la propiedad hasta nuestros días con unos niveles de confort adecuados. El edificio principal de la villa consta en la planta baja de vestíbulo, dos cocinas, dos salones, sala de estar, taberna y cocina. La antigua escalera de piedra local y hierro forjado que caracteriza la entrada conduce a la primera planta, donde otra sala de estar con terraza divide las tres primeras habitaciones, cuarto de baño y lavadero. En la segunda planta, una sala de relajación divide otras dos habitaciones, un cuarto de baño y un lavadero. En la tercera y última planta hay cuatro trasteros abuhardillados independientes. La barchesse consta de un piso con cocina, salón y baño en la planta baja; tres habitaciones y baño en la primera planta; garaje y tres trasteros. En la parte trasera de la villa se ha creado un sugerente espacio antiaéreo de la Primera Guerra Mundial.

Número de propiedad: IT243551326 - 36013 Piovene Rocchette

## Todo sobre la ubicación

La villa se encuentra cerca del centro de Piovene Rocchette, municipio del Alto Vicentino situado en las laderas del monte Summano. El clima es suave y favorece una rica variedad de plantas mediterráneas, entre ellas el olivo. Al igual que otras localidades del Alto Vicentino, en la segunda mitad del siglo XIX pasó rápidamente de una economía exclusivamente agrícola a una industrial, lo que influyó enormemente en su crecimiento demográfico. Piovene-Rocchette es también la estación terminal de la autopista de Valdstico (A31), que permite acceder fácilmente a los principales centros de la región del Véneto gracias a su conexión con la autopista A4. A los principales aeropuertos regionales (Treviso, Venecia y Verona) se llega en menos de una hora, y gracias a las cercanas localidades de Schio y Thiene, la red ferroviaria se convierte también en un cómodo medio de transporte.

Número de propiedad: IT243551326 - 36013 Piovene Rocchette

## Contacto con el socio

Para más información, dirijase a su persona de contacto:

---

C.trà Porta Padova 132 Vicenza  
E-Mail: [vicenza@von-poll.com](mailto:vicenza@von-poll.com)

*To Disclaimer of von Poll Immobilien GmbH*

---

[www.von-poll.com](http://www.von-poll.com)