

Breganze – Case sparse

# Chalet de grandes dimensiones en las colinas de Breganze

Número de propiedad: IT22355901



[www.von-poll.com](http://www.von-poll.com)

PRECIO DE COMPRA: 450.000 EUR • SUPERFICIE HABITABLE: ca. 550 m<sup>2</sup> • HABITACIONES: 16.5

Número de propiedad: IT22355901 - 36042 Breganze – Case sparse

- De un vistazo
- La propiedad
- Datos energéticos
- Planos de planta
- Una primera impresión
- Detalles de los servicios
- Todo sobre la ubicación
- Contacto con el socio



Número de propiedad: IT22355901 - 36042 Breganze – Case sparse

## De un vistazo

Número de propiedad	IT22355901
Superficie habitable	ca. 550 m <sup>2</sup>
Habitaciones	16.5
Dormitorios	4
Baños	4
Año de construcción	1990

Precio de compra	450.000 EUR
Espacio total	ca. 550 m <sup>2</sup>
Método de construcción	Sólido
Espacio utilizable	ca. 550 m <sup>2</sup>
Características	Terraza, WC para invitados, Chimenea

Número de propiedad: IT22355901 - 36042 Breganze – Case sparse

## Datos energéticos

Tipo de calefacción	Sistema de calefacción de una sola planta
Información energética	En trámite

Número de propiedad: IT22355901 - 36042 Breganze – Case sparse

## La propiedad





Número de propiedad: IT22355901 - 36042 Breganze – Case sparse

## La propiedad





Número de propiedad: IT22355901 - 36042 Breganze – Case sparse

## La propiedad





Número de propiedad: IT22355901 - 36042 Breganze – Case sparse

## La propiedad





Número de propiedad: IT22355901 - 36042 Breganze – Case sparse

## La propiedad





Número de propiedad: IT22355901 - 36042 Breganze – Case sparse

## La propiedad





Número de propiedad: IT22355901 - 36042 Breganze – Case sparse

## La propiedad





Número de propiedad: IT22355901 - 36042 Breganze – Case sparse

## La propiedad





Número de propiedad: IT22355901 - 36042 Breganze – Case sparse

## La propiedad



Número de propiedad: IT22355901 - 36042 Breganze – Case sparse

## La propiedad





Número de propiedad: IT22355901 - 36042 Breganze – Case sparse

## La propiedad





Número de propiedad: IT22355901 - 36042 Breganze – Case sparse

## La propiedad



Número de propiedad: IT22355901 - 36042 Breganze – Case sparse

## La propiedad





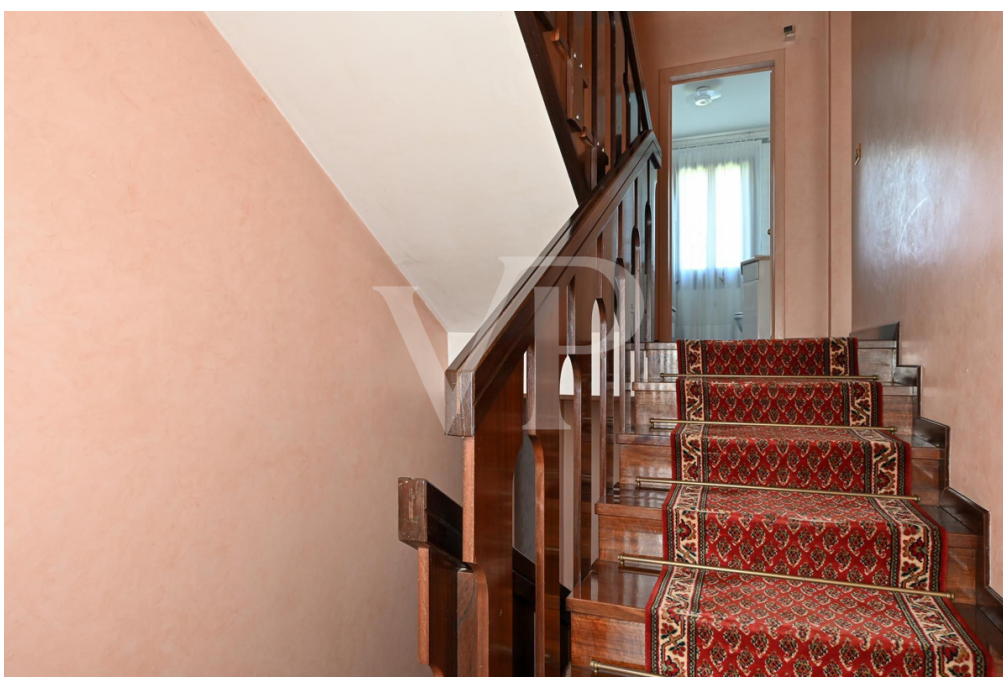
Número de propiedad: IT22355901 - 36042 Breganze – Case sparse

## La propiedad



Número de propiedad: IT22355901 - 36042 Breganze – Case sparse

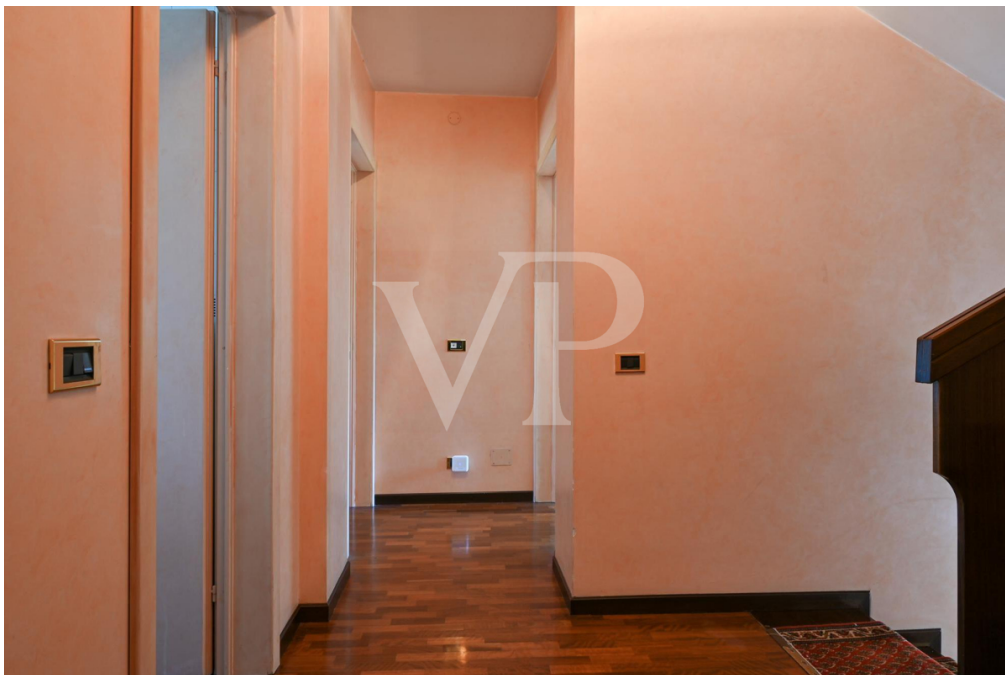
## La propiedad





Número de propiedad: IT22355901 - 36042 Breganze – Case sparse

## La propiedad



Número de propiedad: IT22355901 - 36042 Breganze – Case sparse

## La propiedad





Número de propiedad: IT22355901 - 36042 Breganze – Case sparse

## La propiedad





Número de propiedad: IT22355901 - 36042 Breganze – Case sparse

## La propiedad



Número de propiedad: IT22355901 - 36042 Breganze – Case sparse

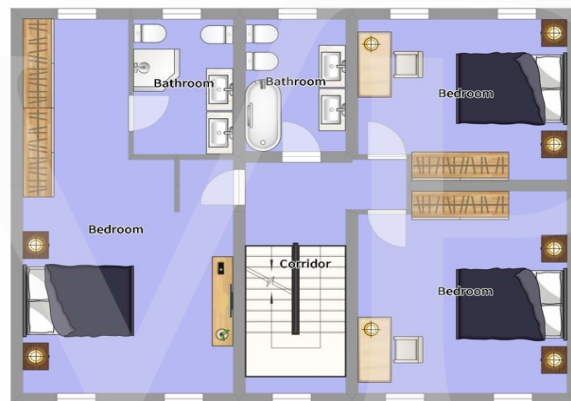
## La propiedad



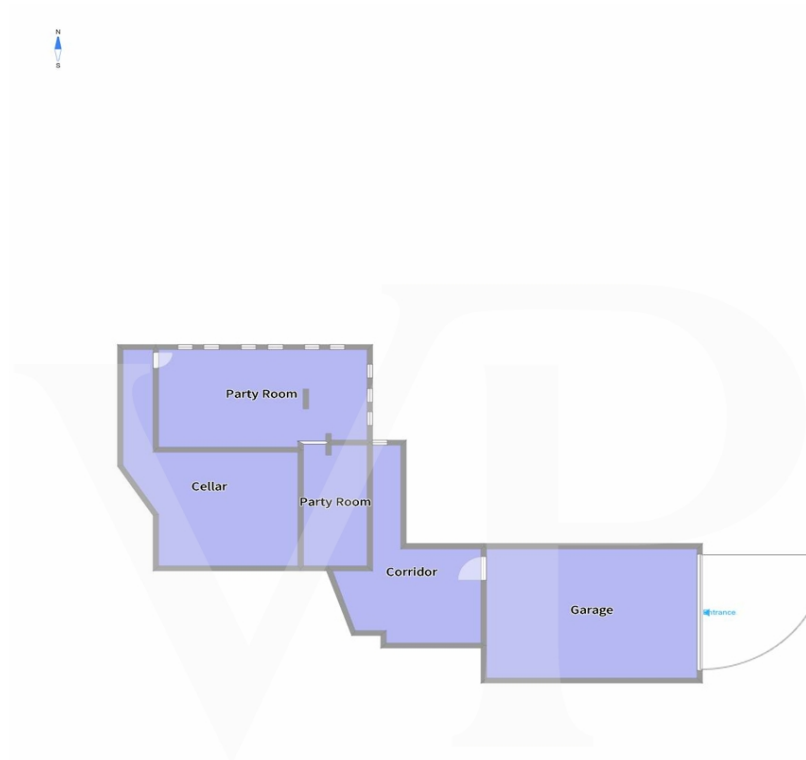


Número de propiedad: IT22355901 - 36042 Breganze – Case sparse

## Planos de planta



1° Floor



## Basement





### Ground Floor

Este plano no está a escala. Los documentos nos fueron entregados por el cliente. Por esta razón, no podemos garantizar la exactitud de la información.

Número de propiedad: IT22355901 - 36042 Breganze – Case sparse

## Una primera impresión

Importante villa de grandes dimensiones, construida en la década de 1990 y situada en una posición privilegiada en las suaves laderas de las colinas de Breganze. La entrada principal, adecuada al tipo de propiedad, es el nudo central de la casa. Ésta da acceso directo a un imponente salón en dos niveles embellecido con mármol decorado y suelos de madera, con dos chimeneas independientes y grandes ventanales con vistas al jardín en tres lados de la propiedad. Desde el entresuelo se accede a la terraza que recorre dos lados del edificio. La zona oeste de la villa consta de una cocina de un tamaño que también puede ser utilizada por familias numerosas, un elegante cuarto de baño con ducha de hidromasaje y un dormitorio que también puede utilizarse como zona de estudio/oficina. La escalera central de madera conduce a las plantas superiores: en la primera planta hay un dormitorio principal con zona de armario independiente y cuarto de baño con ducha de hidromasaje, y otros dos amplios dormitorios dobles con cuarto de baño equipado con bañera. El último tramo de escaleras conduce a la buhardilla, actualmente utilizada como trastero. El sótano, siempre accesible desde la zona de entrada principal, se divide en una taberna con una preciosa zona de bar y una gran mesa de madera, un pequeño salón con chimenea, un sótano con zona de cocina y una elegante bodega de madera. Continuando en la zona del sótano hay un práctico trastero, una zona de lavandería con baño de servicio y acceso al amplio garaje equipado con una puerta basculante eléctrica.



Número de propiedad: IT22355901 - 36042 Breganze – Case sparse

## Detalles de los servicios

La villa disfruta de un gran parque con terrenos colindantes que actualmente son cultivables pero sobre los que se puede construir.

Los acabados son muy originales, desde los suelos de mármol con diseños geométricos combinados con paredes de mármol veneciano, las ventanas de cristal de Murano de colores, los elegantes elementos de madera que amueblan la zona de la taberna/el sótano y los preciosos mosaicos de los baños.

Número de propiedad: IT22355901 - 36042 Breganze – Case sparse

## Todo sobre la ubicación

Breganze es una animada ciudad situada en las colinas de la Pedemontana Vicentina, famosa por su producción vinícola y por la floreciente actividad industrial que se ha desarrollado en los últimos años. El paisaje se caracteriza por exuberantes colinas plantadas de viñedos, con vistas a las montañas y a las llanuras surcadas por el torrente Astico. Gracias a su posición estratégica en la llanura del Véneto y a la comodidad de la nueva arteria viaria SPV, se puede llegar fácilmente a Breganze desde los principales centros de la región: Thiene y Marostica a 5 minutos, Bassano a 10 minutos y Vicenza a poco más de 20. La meseta de Asiago está a sólo 35 minutos, mientras que gracias a las arterias de autopista todas las principales ciudades del Véneto y los 3 principales aeropuertos internacionales están a menos de 1 hora en coche.



Número de propiedad: IT22355901 - 36042 Breganze – Case sparse

## Contacto con el socio

Para más información, dirijase a su persona de contacto:

---

C.trà Porta Padova 132 Vicenza  
E-Mail: [vicenza@von-poll.com](mailto:vicenza@von-poll.com)

*To Disclaimer of von Poll Immobilien GmbH*

---

[www.von-poll.com](http://www.von-poll.com)