

Iserlohn

## Schöne 2-Zimmer Wohnung in ruhiger Wohngegend

Número de propiedad: 24351078



[www.von-poll.com](http://www.von-poll.com)

PRECIO DEL ALQUILER: 370 EUR • SUPERFICIE HABITABLE: ca. 63 m<sup>2</sup> • HABITACIONES: 2

Número de propiedad: 24351078 - 58644 Iserlohn

- De un vistazo
- La propiedad
- Datos energéticos
- Planos de planta
- Una primera impresión
- Detalles de los servicios
- Todo sobre la ubicación
- Otros datos
- Contacto con el socio

Número de propiedad: 24351078 - 58644 Iserlohn

## De un vistazo

Número de propiedad	24351078	Precio del alquiler	370 EUR
Superficie habitable	ca. 63 m <sup>2</sup>	Costes adicionales	80 EUR
Piso	3	Piso	Ático
Habitaciones	2	Estado de la propiedad	cuidado
Dormitorios	1	Método de construcción	Sólido
Baños	2	Características	Cocina empotrada, Balcón
Año de construcción	1964		

Número de propiedad: 24351078 - 58644 Iserlohn

## Datos energéticos

Tipo de calefacción	Sistema de calefacción de una sola planta	Certificado energético	Certificado energético
Fuente de energía	Gas natural ligero	Demanda de energía final	353.60 kWh/m <sup>2</sup> a
Certificado energético válido hasta	15.12.2025	Clase de eficiencia energética	H
Fuente de energía	Gas	Año de construcción según el certificado energético	1964

Número de propiedad: 24351078 - 58644 Iserlohn

## La propiedad



Número de propiedad: 24351078 - 58644 Iserlohn

## La propiedad



Número de propiedad: 24351078 - 58644 Iserlohn

## La propiedad



Número de propiedad: 24351078 - 58644 Iserlohn

## La propiedad





Número de propiedad: 24351078 - 58644 Iserlohn

## La propiedad



Número de propiedad: 24351078 - 58644 Iserlohn

## La propiedad



Número de propiedad: 24351078 - 58644 Iserlohn

## La propiedad



FÜR SIE IN DEN BESTEN LAGEN



Gern informieren wir  
Sie persönlich über weitere  
Details zur Immobilie.

Vereinbaren Sie einen  
Besichtigungstermin:

T.: 02371 - 35 19 449

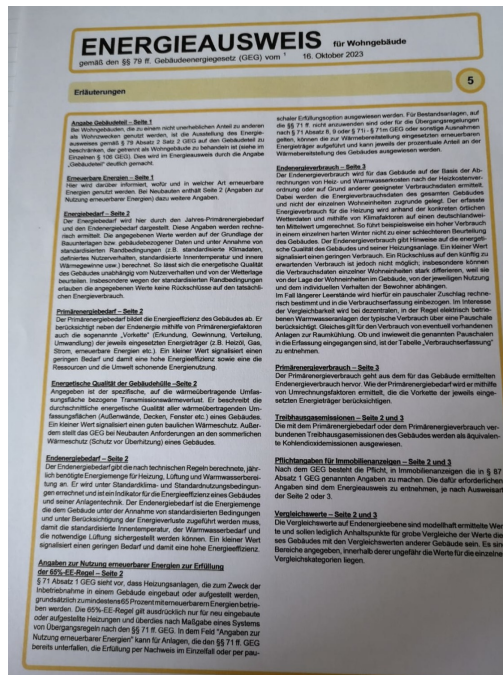
[www.von-poll.com](http://www.von-poll.com)





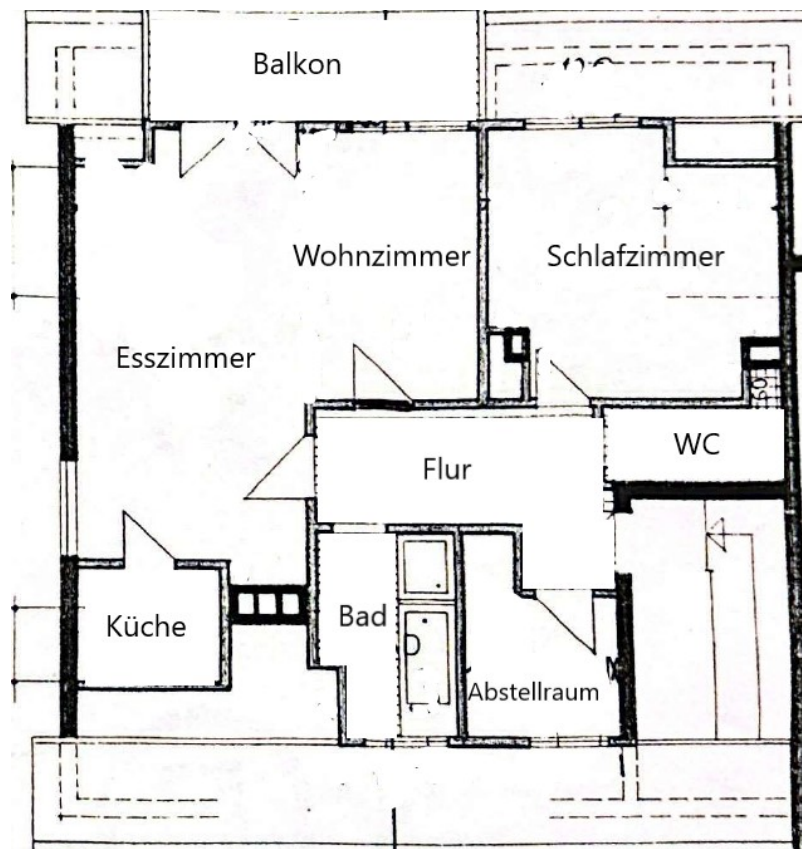
Número de propiedad: 24351078 - 58644 Iserlohn

# La propiedad



Número de propiedad: 24351078 - 58644 Iserlohn

## Planos de planta



Este plano no está a escala. Los documentos nos fueron entregados por el cliente. Por esta razón, no podemos garantizar la exactitud de la información.

**Número de propiedad: 24351078 - 58644 Iserlohn**

## Una primera impresión

Wir vermieten eine gemütliche 2-Zimmer Dachgeschosswohnung in einem Mehrfamilienhaus mit insgesamt 3 Wohneinheiten in Iserlohn. Die zu vermietende Wohnung bietet Ihnen ein großes Wohn- und Esszimmer mit Zugang zum Balkon. Der Balkon verfügt über eine elektrische Markise, die im Sommer etwas Schutz vor der Sonne gewährt. Zu der Wohnung gehört ebenfalls eine helle Einbauküche. Außerdem stehen Ihnen ein geräumiges Schlafzimmer und ein Abstellraum zur Verfügung. Das große Badezimmer verfügt über eine Dusche und über eine Badewanne, sowie über ein getrenntes WC. Geheizt wird die Immobilie mittels einer Etagenheizung. Heizkosten und Strom sind nicht in den Nebenkosten enthalten. Der Winterdienst ist in den Nebenkosten enthalten.



Número de propiedad: 24351078 - 58644 Iserlohn

## Detalles de los servicios

- 2-Zimmer Wohnung
- Dachgeschoss
- 3 WE
- Bad und WC getrennt
- Nebenkosten 80 € exkl. Heizkosten + Strom
- keine Haustiere
- Winterdienst Vermieter
- ca. 63 m<sup>2</sup>
- Balkon mit Markise
- kleine EBK mit Herd, Kühlschrank
- kein Keller

**Número de propiedad: 24351078 - 58644 Iserlohn**

## Todo sobre la ubicación

Iserlohn Iserlohn ist eine große kreisangehörige Stadt im Märkischen Kreis (Regierungsbezirk Arnsberg) in Nordrhein-Westfalen und mit rund 93.000 Einwohnern die größte Stadt des Märkischen Kreises und des Sauerlandes. Iserlohn hat Bekanntheit erlangt unter anderem durch den Eishockeyverein Iserlohn Roosters, die Dechenhöhle und das Bier der Privatbrauerei Iserlohn. Die Stadt ist Hochschulstandort und Gastgeber des von Studenten organisierten Campus Symposiums, einer internationalen Wirtschaftskonferenz. Wegen der großen Waldflächen im Stadtgebiet führt Iserlohn den Beinamen „Waldstadt“. Die verkehrliche Erschließung Iserlohns erfolgt grundsätzlich über die Schiene oder die Straße. Die A 46 (mit fünf Anschlussstellen) erreichen Sie in ca. 5 Minuten, die Bundesstrassen B 7, B 233 und B 236 und mehrere Landesstraßen verbinden Sie mit den Nachbarstädten und -gemeinden. Durch das Stadtgebiet verlaufen auch drei Bahnlinien: die Bahnstrecke Iserlohn-Letmathe-Iserlohn, die Ardeybahn (RB 53) (Iserlohn-Schwerte-Dortmund) und die Ruhr-Sieg-Strecke (Hagen-Iserlohn-Letmathe-Siegen). Im Stadtgebiet gibt es heute sechs in Betrieb befindliche Bahnhöfe und Haltepunkte der Deutschen Bahn AG. Einen Flughafen gibt es nicht, lediglich einige Flug- und Segelflugplätze in Kesbern (Hegenscheid), Rheinermark und Sümmern (Rombrock). Der nächste Flughafen ist in Dortmund. Lenne und Ruhr sind im Bereich der Stadt nicht schiffbar. Der nächste Binnenhafen ist der Hafen Dortmund. Das Iserlohner Zentrum, mit seiner guten Infrastruktur, erreichen Sie in ca. 2 Autominuten. Hier finden sich Theater, Museen, Galerien, ein Jazzclub und vielfältige Sport- und Freizeitmöglichkeiten. Ganz besonders ausgeprägt ist das Schützenwesen in der Stadt, das Schützenfest des Iserlohner Bürgerschützenvereins gilt als das größte Volksfest Südwestfalens.

Número de propiedad: 24351078 - 58644 Iserlohn

## Otros datos

Es liegt ein Energiebedarfsausweis vor. Dieser ist gültig bis 15.12.2025. Endenergiebedarf beträgt 353.60 kwh/(m<sup>2</sup>\*a). Wesentlicher Energieträger der Heizung ist Erdgas leicht. Das Baujahr des Objekts lt. Energieausweis ist 1964. Die Energieeffizienzklasse ist H. HAFTUNG: Wir weisen darauf hin, dass die von uns weitergegebenen Objektinformationen, Unterlagen, Pläne etc. vom Verkäufer bzw. Vermieter stammen. Eine Haftung für die Richtigkeit oder Vollständigkeit der Angaben übernehmen wir daher nicht. Es obliegt daher unseren Kunden, die darin enthaltenen Objektinformationen und Angaben auf ihre Richtigkeit hin zu überprüfen. Alle Immobilienangebote sind freibleibend und vorbehaltlich Irrtümer, Zwischenverkauf- und Vermietung oder sonstiger Zwischenverwertung. UNSER SERVICE FÜR SIE ALS EIGENTÜMER: Planen Sie den Verkauf oder die Vermietung Ihrer Immobilie, so ist es für Sie wichtig, deren Marktwert zu kennen. Lassen Sie kostenfrei und unverbindlich den aktuellen Wert Ihrer Immobilie professionell durch einen unserer Immobilienspezialisten einschätzen. Unser bundesweites und internationales Netzwerk ermöglicht es uns, Verkäufer bzw. Vermieter und Interessenten bestmöglich zusammenzuführen.

Número de propiedad: 24351078 - 58644 Iserlohn

## Contacto con el socio

Para más información, dirijase a su persona de contacto:

Jörg Retzlaff

---

Mendener Straße 45a Iserlohn  
E-Mail: [iserlohn@von-poll.com](mailto:iserlohn@von-poll.com)

*To Disclaimer of von Poll Immobilien GmbH*

---

[www.von-poll.com](http://www.von-poll.com)