

Iserlohn

2-Zimmer Wohnung zentrumsnah in Iserlohn

Número de propiedad: 24351019



www.von-poll.com

PRECIO DEL ALQUILER: 390 EUR • SUPERFICIE HABITABLE: ca. 53 m² • HABITACIONES: 2

Número de propiedad: 24351019 - 58636 Iserlohn

- De un vistazo
- La propiedad
- Datos energéticos
- Planos de planta
- Una primera impresión
- Detalles de los servicios
- Todo sobre la ubicación
- Otros datos
- Contacto con el socio

Número de propiedad: 24351019 - 58636 Iserlohn

De un vistazo

Número de propiedad	24351019
Superficie habitable	ca. 53 m ²
Ocupación a partir de	Previo acuerdo
Habitaciones	2
Dormitorios	1
Baños	1
Año de construcción	1908

Piso	Piso
Comisión	Für Mietinteressenten fällt keine Maklerprovision an.
Espacio utilizable	ca. 0 m ²

Número de propiedad: 24351019 - 58636 Iserlohn

Datos energéticos

Fuente de energía	Gas	Certificado energético	Certificado de consumo
Certificado energético válido hasta	14.12.2028	Consumo de energía final	149.05 kWh/m ² a
		Clase de eficiencia energética	D

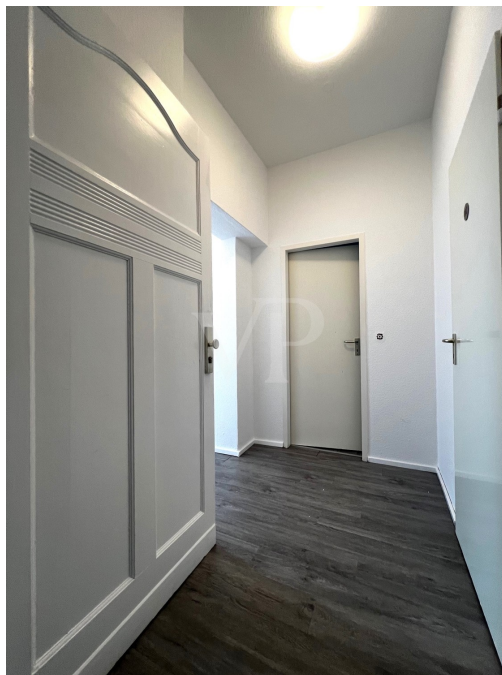
Número de propiedad: 24351019 - 58636 Iserlohn

La propiedad



Número de propiedad: 24351019 - 58636 Iserlohn

La propiedad



Número de propiedad: 24351019 - 58636 Iserlohn

La propiedad



Número de propiedad: 24351019 - 58636 Iserlohn

Planos de planta



Este plano no está a escala. Los documentos nos fueron entregados por el cliente. Por esta razón, no podemos garantizar la exactitud de la información.

Número de propiedad: 24351019 - 58636 Iserlohn

Una primera impresión

Wir vermieten eine hübsche kleine 2 Zimmer Wohnung in Iserlohn! Die Wohnung befindet sich im 1. OG eines Wohn- und Geschäftshauses mit insgesamt 5 Mietparteien. Vom Treppenhaus gelangen Sie in die Wohnung und befinden sich im kleinen Flur. Von hier aus gelangen Sie linkerhand ins Wohnzimmer. Vom Flur aus rechts befindet sich das Badezimmer. Das Bad ist innenliegend und ist mit einer Dusche ausgestattet. Auch vom Flur aus erreichen Sie die Küche. Hier ist bereits ein zeitloser Fliesenspiegel vorhanden. Neben der Küche steht Ihnen ein weiterer Raum als Schlafzimmer zur Verfügung. Zur Aufbewahrung saisonaler Deko oder nur zeitweise genutzter Gegenstände nutzen Sie gern den Dachboden des Hauses. Ihre Wäsche erledigen Sie in der vorhandenen Waschküche im Untergeschoss. Nur für Nichtraucher! Es handelt sich hier NICHT um eine Studentenwohnung! Bei Interesse kontaktieren Sie uns gern in Iserlohn 02371 / 35 19 449

Número de propiedad: 24351019 - 58636 Iserlohn

Detalles de los servicios

- *1. OG eines Wohn- und Geschäftshauses
- *zentrumsnah in Iserlohn
- *Bad innenliegend
- *renoviert

Número de propiedad: 24351019 - 58636 Iserlohn

Todo sobre la ubicación

Iserlohn ist eine große kreisangehörige Stadt im Märkischen Kreis (Regierungsbezirk Arnsberg) in Nordrhein-Westfalen und mit rund 93.000 Einwohnern die größte Stadt des Märkischen Kreises und des Sauerlandes. Iserlohn hat Bekanntheit erlangt unter anderem durch den Eishockeyverein Iserlohn Roosters, die Dechenhöhle und das Bier der Privatbrauerei Iserlohn. Die Stadt ist Hochschulstandort und Gastgeber des von Studenten organisierten Campus Symposiums, einer internationalen Wirtschaftskonferenz. Wegen der großen Waldflächen im Stadtgebiet führt Iserlohn den Beinamen „Waldstadt“. Die verkehrliche Erschließung Iserlohns erfolgt grundsätzlich über die Schiene oder die Straße. Die A 46 (mit fünf Anschlussstellen) erreichen Sie in ca. 5 Minuten, die Bundesstrassen B 7, B 233 und B 236 und mehrere Landesstraßen verbinden Sie mit den Nachbarstädten und -gemeinden. Durch das Stadtgebiet verlaufen auch drei Bahnlinien: die Bahnstrecke Iserlohn-Letmathe-Iserlohn, die Ardeybahn (RB 53) (Iserlohn-Schwerte-Dortmund) und die Ruhr-Sieg-Strecke (Hagen-Iserlohn-Letmathe-Siegen). Im Stadtgebiet gibt es heute sechs in Betrieb befindliche Bahnhöfe und Haltepunkte der Deutschen Bahn AG. Einen Flughafen gibt es nicht, lediglich einige Flug- und Segelflugplätze in Kesbern (Hegenscheid), Rheinermark und Sümmern (Rombrock). Der nächste Flughafen ist in Dortmund. Lenne und Ruhr sind im Bereich der Stadt nicht schiffbar. Der nächste Binnenhafen ist der Hafen Dortmund. Das Iserlohner Zentrum, mit seiner guten Infrastruktur, erreichen Sie in ca. 2 Autominuten. Hier finden sich Theater, Museen, Galerien, ein Jazzclub und vielfältige Sport- und Freizeitmöglichkeiten. Ganz besonders ausgeprägt ist das Schützenwesen in der Stadt, das Schützenfest des Iserlohner Bürgerschützenvereins gilt als das größte Volksfest Südwestfalens.

Número de propiedad: 24351019 - 58636 Iserlohn

Otros datos

Es liegt ein Energieverbrauchsausweis vor. Dieser ist gültig bis 14.12.2028. Endenergieverbrauch beträgt 149.05 kwh/(m²*a). Wesentlicher Energieträger der Heizung ist Gas. Das Baujahr des Objekts lt. Energieausweis ist 1908. Die Energieeffizienzklasse ist D. GELDWÄSCHE: Als Immobilienmaklerunternehmen ist die von Poll Immobilien GmbH nach § 2 Abs. 1 Nr. 14 und § 11 Abs. 1, 2 Geldwäschegesetz (GwG) dazu verpflichtet, bei der Begründung einer Geschäftsbeziehung die Identität des Vertragspartners festzustellen und zu überprüfen, bzw. sobald ein ernsthaftes Interesse an der Durchführung des Immobilienkaufvertrages besteht. Hierzu ist es erforderlich, dass wir nach § 11 Abs. 4 GwG die relevanten Daten Ihres Personalausweises festhalten (wenn Sie als natürliche Person handeln) – beispielsweise mittels einer Kopie. Bei einer juristischen Person benötigen wir eine Kopie des Handelsregisterauszugs, aus welchem der wirtschaftlich Berechtigte hervorgeht. Das Geldwäschegesetz sieht vor, dass der Makler die Kopien bzw. Unterlagen fünf Jahre aufbewahren muss. Als unser Vertragspartner haben Sie auch eine Mitwirkungspflicht nach § 11 Abs. 6 GwG. HAFTUNG: Wir weisen darauf hin, dass die von uns weitergegebenen Objektinformationen, Unterlagen, Pläne etc. vom Verkäufer bzw. Vermieter stammen. Eine Haftung für die Richtigkeit oder Vollständigkeit der Angaben übernehmen wir daher nicht. Es obliegt daher unseren Kunden, die darin enthaltenen Objektinformationen und Angaben auf ihre Richtigkeit hin zu überprüfen. Alle Immobilienangebote sind freibleibend und vorbehaltlich Irrtümer, Zwischenverkauf- und Vermietung oder sonstiger Zwischenverwertung. UNSER SERVICE FÜR SIE ALS EIGENTÜMER: Planen Sie den Verkauf oder die Vermietung Ihrer Immobilie, so ist es für Sie wichtig, deren Marktwert zu kennen. Lassen Sie kostenfrei und unverbindlich den aktuellen Wert Ihrer Immobilie professionell durch einen unserer Immobilienspezialisten einschätzen. Unser bundesweites und internationales Netzwerk ermöglicht es uns, Verkäufer bzw. Vermieter und Interessenten bestmöglich zusammenzuführen.

Número de propiedad: 24351019 - 58636 Iserlohn

Contacto con el socio

Para más información, dirijase a su persona de contacto:

Jörg Retzlaff

Mendener Straße 45a Iserlohn
E-Mail: iserlohn@von-poll.com

To Disclaimer of von Poll Immobilien GmbH

www.von-poll.com