

Iserlohn

# Für Investoren- Immobilienportfolio mit Potential

*Número de propiedad: 24351018*



[www.von-poll.com](http://www.von-poll.com)

**PRECIO DE COMPRA: 699.000 EUR • SUPERFICIE HABITABLE: ca. 1.011 m<sup>2</sup> • HABITACIONES: 40.5 • SUPERFICIE DEL TERRENO: 1.809 m<sup>2</sup>**

Número de propiedad: 24351018 - 58636 Iserlohn

- De un vistazo
- La propiedad
- Datos energéticos
- Planos de planta
- Una primera impresión
- Detalles de los servicios
- Todo sobre la ubicación
- Otros datos
- Contacto con el socio

Número de propiedad: 24351018 - 58636 Iserlohn

## De un vistazo

Número de propiedad	24351018
Superficie habitable	ca. 1.011 m <sup>2</sup>
Habitaciones	40.5
Dormitorios	17.5
Baños	11
Año de construcción	1890
Tipo de aparcamiento	14 x Plaza de aparcamiento exterior, 3 x Garaje

Precio de compra	699.000 EUR
Casa	Casa plurifamiliar
Comisión	Käuferprovision beträgt 4,76 % (inkl. MwSt.) des beurkundeten Kaufpreises
Método de construcción	Sólido
Características	Terraza

Número de propiedad: 24351018 - 58636 Iserlohn

## Datos energéticos

Tipo de calefacción	Sistema de calefacción de una sola planta	Certificado energético	Certificado energético
Fuente de energía	Gas	Demanda de energía final	325.10 kWh/m²a
Certificado energético válido hasta	13.05.2034	Clase de eficiencia energética	H
Fuente de energía	Eléctrica	Año de construcción según el certificado energético	1890

Número de propiedad: 24351018 - 58636 Iserlohn

## La propiedad



Número de propiedad: 24351018 - 58636 Iserlohn

## La propiedad



Número de propiedad: 24351018 - 58636 Iserlohn

## La propiedad



Número de propiedad: 24351018 - 58636 Iserlohn

## La propiedad





Número de propiedad: 24351018 - 58636 Iserlohn

## La propiedad



Número de propiedad: 24351018 - 58636 Iserlohn

## La propiedad



Número de propiedad: 24351018 - 58636 Iserlohn

## La propiedad



Número de propiedad: 24351018 - 58636 Iserlohn

## La propiedad



Número de propiedad: 24351018 - 58636 Iserlohn

## La propiedad



Número de propiedad: 24351018 - 58636 Iserlohn

## La propiedad



Número de propiedad: 24351018 - 58636 Iserlohn

## La propiedad



Número de propiedad: 24351018 - 58636 Iserlohn

## La propiedad





Número de propiedad: 24351018 - 58636 Iserlohn

## La propiedad



Número de propiedad: 24351018 - 58636 Iserlohn

## La propiedad



Número de propiedad: 24351018 - 58636 Iserlohn

## La propiedad



# Capital



**MAKLER-KOMPASS**

HEFT 10/2022

**Top-Makler Iserlohn**



Höchstnote für

**von Poll Immobilien**

IM TEST: 3.094 Makler

GÜLTIG BIS: 09/23

Número de propiedad: 24351018 - 58636 Iserlohn

## La propiedad

FÜR SIE IN DEN BESTEN LAGEN



Gern informieren wir  
Sie persönlich über weitere  
Details zur Immobilie.

Vereinbaren Sie einen  
Besichtigungstermin:

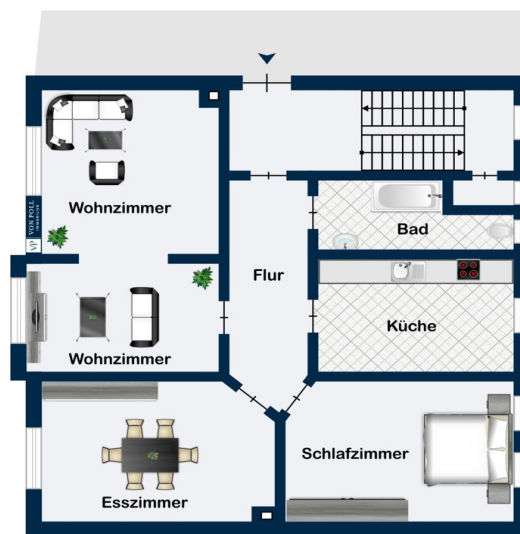
T.: 02371 - 35 19 449

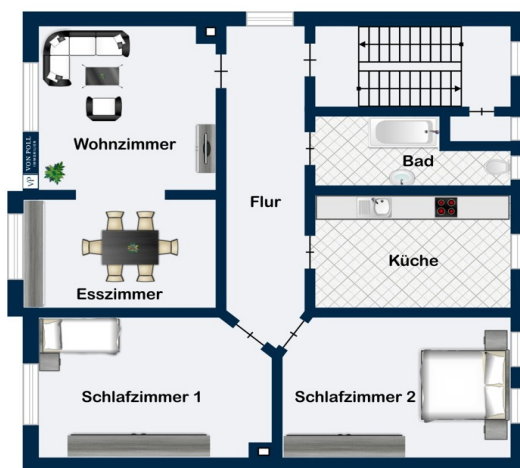
[www.von-poll.com](http://www.von-poll.com)

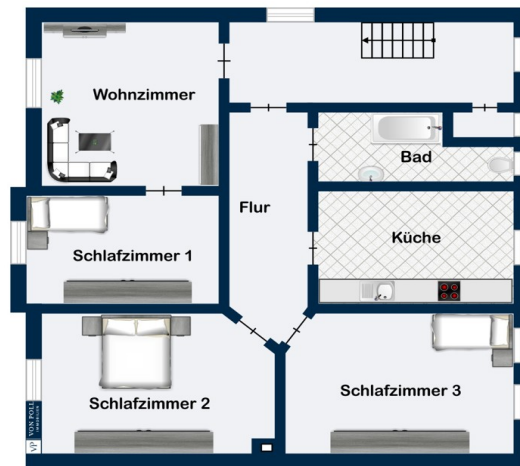
Número de propiedad: 24351018 - 58636 Iserlohn

## Planos de planta

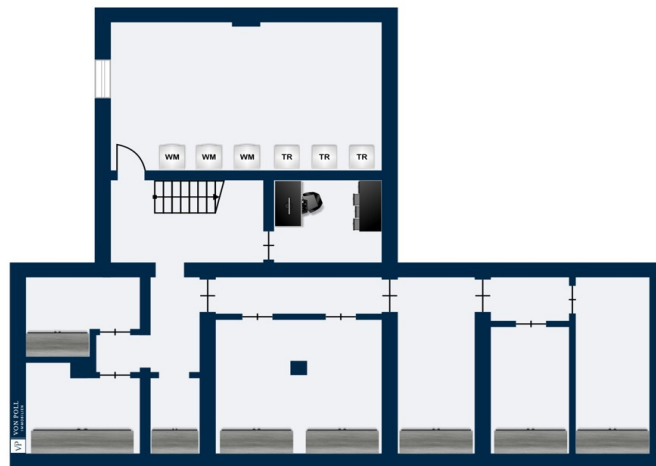


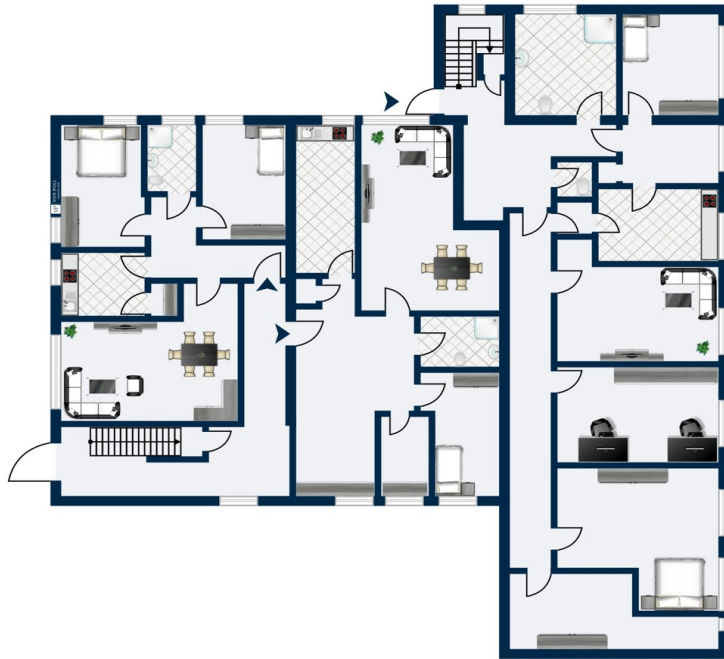




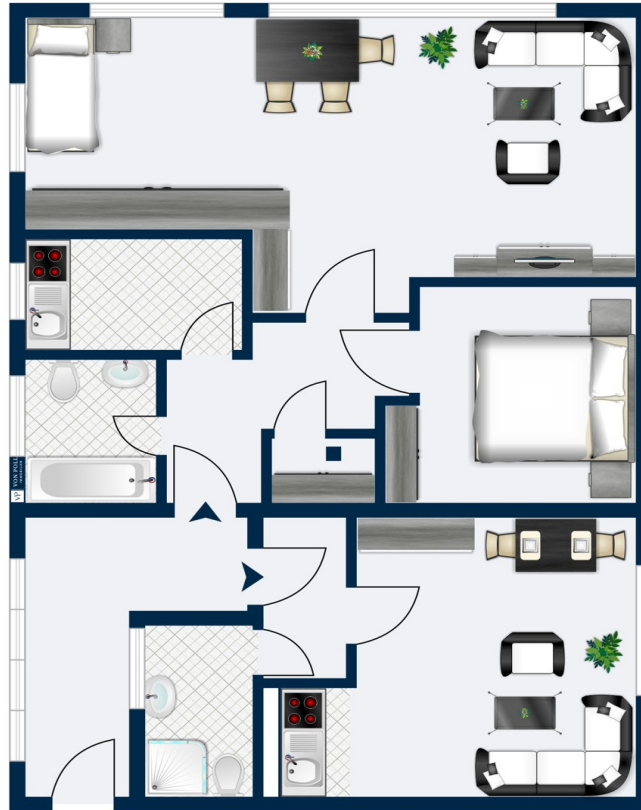












Este plano no está a escala. Los documentos nos fueron entregados por el cliente. Por esta razón, no podemos garantizar la exactitud de la información.

Número de propiedad: 24351018 - 58636 Iserlohn

## Una primera impresión

Wir bieten Projektentwicklern und Kapitalanlegern in zentraler und ruhiger Lage von Iserlohn ein interessantes Immobilienportfolio zum Kauf an. Es handelt sich um zwei Mehrfamilienhäuser auf einem Flurstück - ein Verkauf ist ausschliesslich im Gesamtpaket umsetzbar! Haus 1 beeindruckt mit einer eleganten Jugendstilfassade. Die Immobilie bietet drei großzügige Wohneinheiten, welche verlässlich vermietet sind. Haus 2 verfügt über eine etwas zeitgenössischere Fassade. Das Objekt steht leer und wartet darauf, renoviert zu werden. Der Eigentümer hat bereits mit vorbereitenden Arbeiten begonnen, um die Immobilie zukünftig als reines Wohnhaus nutzen zu können. Momentan findet sich im Erdgeschoss noch eine Bürofläche mit ca. 193 m<sup>2</sup>. Auf dem Areal befinden sich 14 Stellplätze, 5 davon sind vermietet. Auch 3 Garagen sind vorhanden, davon 2 vermietet. Summe der derzeitigen Mieteinnahmen (aus Haus 1 Nummer 48): 1.889,00€/p.m. inkl. Garage & Stellplätzen Unter Berücksichtigung des Mietspiegel (ca. 6,40 €/m<sup>2</sup>- ca. 7,20 €/m<sup>2</sup> ) sind Gesamtmieteinnahmen für beide Immobilien in Höhe von 6.470 €/p.m.- 7.279 €/p.m. realistisch erzielbar. Es ist unbestritten, dass dieses Objekt mit sehr viel Potential aufwartet, welches nur gehoben werden will. Die Übergabe kann kurzfristig nach der notariellen Beurkundung erfolgen Gut zu wissen: Da auf dem Gelände früher eine Galvanik war, ist das Flurstück im Altlastenverzeichnis aufgenommen worden. Für weitere Informationen steht Ihnen Jörg Retzlaff unter 02371 / 35 19 449 gern zur Verfügung. Wir freuen uns auf Ihre Kontaktaufnahme! Ihr Team von VON POLL Immobilien Iserlohn & Lüdenscheid Ihre Immobilienspezialisten im Märkischen Kreis und in Schwerte

Número de propiedad: 24351018 - 58636 Iserlohn

## Detalles de los servicios

- Haus 1 Waschküche
- Haus 1 Zwei angebaute Balkone
- Haus 1 Kabel TV vorhanden-->Mietersache
- Haus 1 voll unterkellert
- Haus 2 Im EG Einbaustrahler
- Haus 2 2013 teilweise neue Fenster
- Haus 2 manuelle Rollläden
- Haus 2 OG Dachterrasse
- Haus 2 teilweise unterkellert
- Innenhof
- 3 Garagen
- 14 ausgewiesene Stellplätze

Gut zu wissen: Im Exposé wird aus Platzgründen nur der Energieausweis für das Haus Nr. 48 detailliert gezeigt. Selbstverständlich steht auch der Energieausweis für das Gebäude Nr. 48a zur Verfügung und kann eingesehen werden.

**Número de propiedad: 24351018 - 58636 Iserlohn**

## Todo sobre la ubicación

Iserlohn ist eine große kreisangehörige Stadt im Märkischen Kreis (Regierungsbezirk Arnsberg) in Nordrhein-Westfalen und mit rund 93.000 Einwohnern die größte Stadt des Märkischen Kreises und des Sauerlandes. Iserlohn hat Bekanntheit erlangt unter anderem durch den Eishockeyverein Iserlohn Roosters, die Dechenhöhle und das Bier der Privatbrauerei Iserlohn. Die Stadt ist Hochschulstandort und Gastgeber des von Studenten organisierten Campus Symposiums, einer internationalen Wirtschaftskonferenz. Wegen der großen Waldflächen im Stadtgebiet führt Iserlohn den Beinamen „Waldstadt“. Die verkehrliche Erschließung Iserlohns erfolgt grundsätzlich über die Schiene oder die Straße. Die A 46 (mit fünf Anschlussstellen) erreichen Sie in ca. 5 Minuten, die Bundesstrassen B 7, B 233 und B 236 und mehrere Landesstraßen verbinden Sie mit den Nachbarstädten und -gemeinden. Durch das Stadtgebiet verlaufen auch drei Bahnlinien: die Bahnstrecke Iserlohn-Letmathe-Iserlohn, die Ardeybahn (RB 53) (Iserlohn-Schwerte-Dortmund) und die Ruhr-Sieg-Strecke (Hagen-Iserlohn-Letmathe-Siegen). Im Stadtgebiet gibt es heute sechs in Betrieb befindliche Bahnhöfe und Haltepunkte der Deutschen Bahn AG. Einen Flughafen gibt es nicht, lediglich einige Flug- und Segelflugplätze in Kesbern (Hegenscheid), Rheinermark und Sümmern (Rombrock). Der nächste Flughafen ist in Dortmund. Lenne und Ruhr sind im Bereich der Stadt nicht schiffbar. Der nächste Binnenhafen ist der Hafen Dortmund. Medien Im Iserlohner Zentrum finden sich Theater, Museen, Galerien, ein Jazzclub und vielfältige Sport- und Freizeitmöglichkeiten. Ganz besonders ausgeprägt ist das Schützenwesen in der Stadt, das Schützenfest des Iserlohner Bürgerschützenvereins gilt als das größte Volksfest Südwestfalens.

Número de propiedad: 24351018 - 58636 Iserlohn

## Otros datos

Es liegt ein Energiebedarfsausweis vor. Dieser ist gültig bis 13.5.2034. Endenergiebedarf beträgt 325.10 kwh/(m<sup>2</sup>\*a). Wesentlicher Energieträger der Heizung ist Gas. Das Baujahr des Objekts lt. Energieausweis ist 1890. Die Energieeffizienzklasse ist H.

GELDWÄSCHE: Als Immobilienmaklerunternehmen ist die von Poll Immobilien GmbH nach § 2 Abs. 1 Nr. 14 und § 11 Abs. 1, 2 Geldwäschegesetz (GwG) dazu verpflichtet, bei der Begründung einer Geschäftsbeziehung die Identität des Vertragspartners festzustellen und zu überprüfen, bzw. sobald ein ernsthaftes Interesse an der Durchführung des Immobilienkaufvertrages besteht. Hierzu ist es erforderlich, dass wir nach § 11 Abs. 4 GwG die relevanten Daten Ihres Personalausweises festhalten (wenn Sie als natürliche Person handeln) – beispielsweise mittels einer Kopie. Bei einer juristischen Person benötigen wir eine Kopie des Handelsregisterauszugs, aus welchem der wirtschaftlich Berechtigte hervorgeht. Das Geldwäschegesetz sieht vor, dass der Makler die Kopien bzw. Unterlagen fünf Jahre aufbewahren muss. Als unser Vertragspartner haben Sie auch eine Mitwirkungspflicht nach § 11 Abs. 6 GwG.

HAFTUNG: Wir weisen darauf hin, dass die von uns weitergegebenen Objektinformationen, Unterlagen, Pläne etc. vom Verkäufer bzw. Vermieter stammen. Eine Haftung für die Richtigkeit oder Vollständigkeit der Angaben übernehmen wir daher nicht. Es obliegt daher unseren Kunden, die darin enthaltenen Objektinformationen und Angaben auf ihre Richtigkeit hin zu überprüfen. Alle Immobilienangebote sind freibleibend und vorbehaltlich Irrtümer, Zwischenverkauf- und Vermietung oder sonstiger Zwischenverwertung. UNSER SERVICE FÜR SIE ALS EIGENTÜMER: Planen Sie den Verkauf oder die Vermietung Ihrer Immobilie, so ist es für Sie wichtig, deren Marktwert zu kennen. Lassen Sie kostenfrei und unverbindlich den aktuellen Wert Ihrer Immobilie professionell durch einen unserer Immobilienspezialisten einschätzen. Unser bundesweites und internationales Netzwerk ermöglicht es uns, Verkäufer bzw. Vermieter und Interessenten bestmöglich zusammenzuführen.



Número de propiedad: 24351018 - 58636 Iserlohn

## Contacto con el socio

Para más información, dirijase a su persona de contacto:

Jörg Retzlaff

---

Mendener Straße 45a Iserlohn  
E-Mail: [iserlohn@von-poll.com](mailto:iserlohn@von-poll.com)

*To Disclaimer of von Poll Immobilien GmbH*

---

[www.von-poll.com](http://www.von-poll.com)