

Ampfing / Stefanskirchen

# Moderne, geräumige Neubau-Doppelhaushälfte - nur 35 Minuten von München entfernt

Número de propiedad: 24338021

360°-Rundgang



[www.von-poll.com](http://www.von-poll.com)

PRECIO DE COMPRA: 549.000 EUR • SUPERFICIE HABITABLE: ca. 154 m<sup>2</sup> • HABITACIONES: 5 • SUPERFICIE DEL TERRENO: 272 m<sup>2</sup>

Número de propiedad: 24338021 - 84539 Ampfing / Stefanskirchen

- De un vistazo
- La propiedad
- Datos energéticos
- Planos de planta
- Una primera impresión
- Detalles de los servicios
- Todo sobre la ubicación
- Otros datos
- Contacto con el socio

Número de propiedad: 24338021 - 84539 Ampfing / Stefanskirchen

## De un vistazo

Número de propiedad	24338021
Superficie habitable	ca. 154 m <sup>2</sup>
Tipo de techo	Techo a dos aguas
Habitaciones	5
Dormitorios	3
Baños	1
Año de construcción	2024
Tipo de aparcamiento	2 x Puerto de coches

Precio de compra	549.000 EUR
Casa	Casas bifamiliares
Comisión	Käuferprovision beträgt 2,38 % (inkl. MwSt.) des beurkundeten Kaufpreises
Estado de la propiedad	como nuevo
Método de construcción	Componentes prefabricados
Características	Terraza, WC para invitados, Jardín / uso compartido

Número de propiedad: 24338021 - 84539 Ampfing / Stefanskirchen

## Datos energéticos

Tipo de calefacción	Calefacción por suelo radiante	Certificado energético	Certificado energético
Fuente de energía	Bomba de calor aire-agua	Demanda de energía final	21.10 kWh/m <sup>2</sup> a
Certificado energético válido hasta	15.05.2034	Clase de eficiencia energética	A+
Fuente de energía	Bomba de calor aire-agua	Año de construcción según el certificado energético	2024



Número de propiedad: 24338021 - 84539 Ampfing / Stefanskirchen

## La propiedad



Número de propiedad: 24338021 - 84539 Ampfing / Stefanskirchen

## La propiedad





Número de propiedad: 24338021 - 84539 Ampfing / Stefanskirchen

## La propiedad



Número de propiedad: 24338021 - 84539 Ampfing / Stefanskirchen

## La propiedad





Número de propiedad: 24338021 - 84539 Ampfing / Stefanskirchen

## La propiedad



Número de propiedad: 24338021 - 84539 Ampfing / Stefanskirchen

## La propiedad



Número de propiedad: 24338021 - 84539 Ampfing / Stefanskirchen

## La propiedad





Número de propiedad: 24338021 - 84539 Ampfing / Stefanskirchen

## La propiedad





Número de propiedad: 24338021 - 84539 Ampfing / Stefanskirchen

## La propiedad



Número de propiedad: 24338021 - 84539 Ampfing / Stefanskirchen

## La propiedad



Número de propiedad: 24338021 - 84539 Ampfing / Stefanskirchen

## La propiedad





Número de propiedad: 24338021 - 84539 Ampfing / Stefanskirchen

## La propiedad



Número de propiedad: 24338021 - 84539 Ampfing / Stefanskirchen

## La propiedad



Número de propiedad: 24338021 - 84539 Ampfing / Stefanskirchen

## La propiedad





# WIR FINANZIEREN ALLES – AUSSER LUFTSCHLÖSSER

WIR HABEN FÜR SIE  
IHRE WUNSCHFINANZIERUNG  
AUS RUND 700 FINANZINSTITUTEN

Wir bieten Ihnen unabhängige Finanzierungsberatung, überprüfen Ihre bestehende Finanzierung oder klären, welche Immobilie für Sie finanziell in Frage kommt!

JETZT HIER BERATEN LASSEN.

**AKTUELLE ZINSEN**  
bei einem Nettodarlehensbetrag von 150.000 €

3,18% p.a.

effektiver Jahreszins: 10 Jahre Sollzinsbindung  
3,10% p.a. gebundener Sollzins

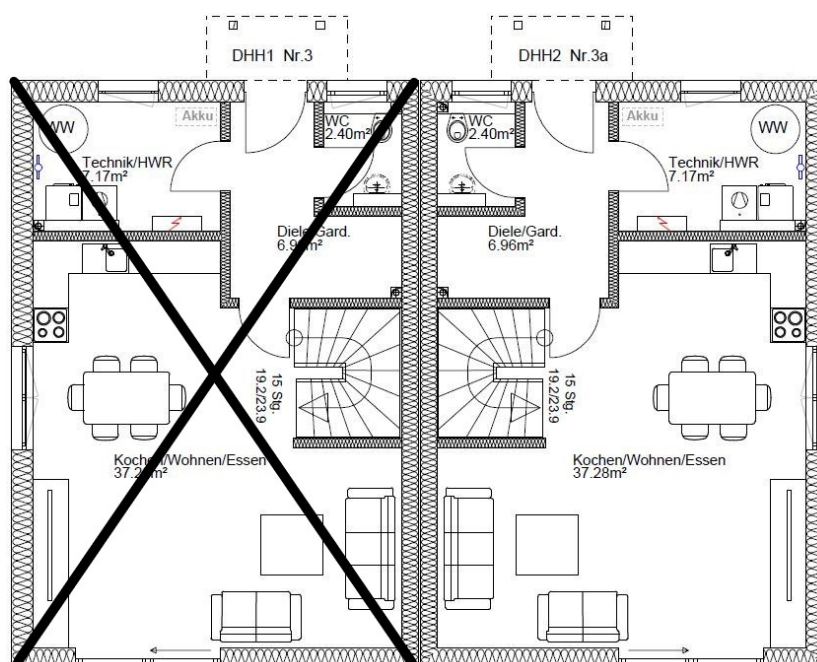
	gebundener Sollzins	effektiver Jahreszins
5 Jahre	3,14% p.a.	3,24% p.a.
10 Jahre	3,10% p.a.	3,18% p.a.
30 Jahre	3,51% p.a.	3,59% p.a.

Stand 01.10.2024

Konditionen  
wie im Internet,  
Ansprechpartner  
vor Ort!

Bäume pflanzen fürs Klima  
grow4trees

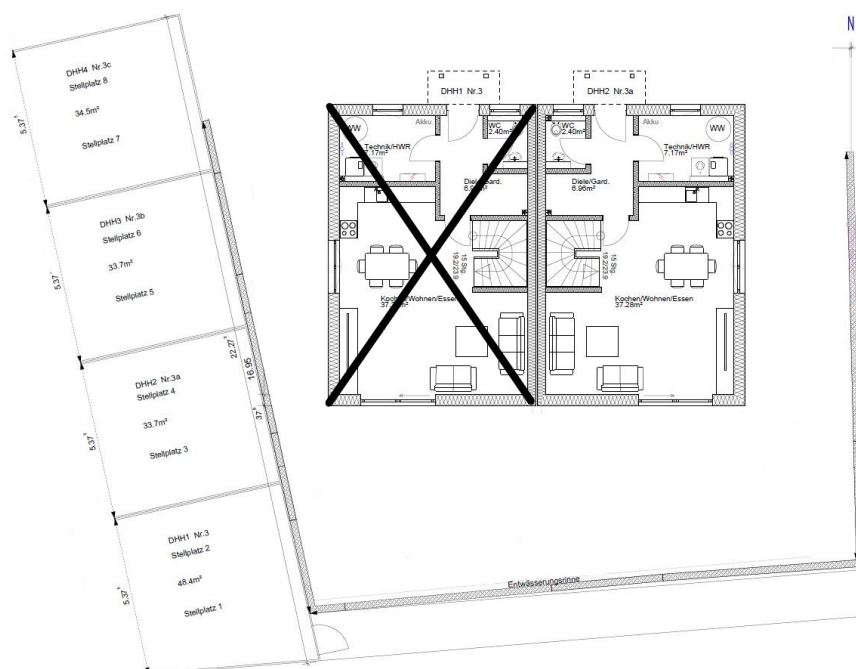
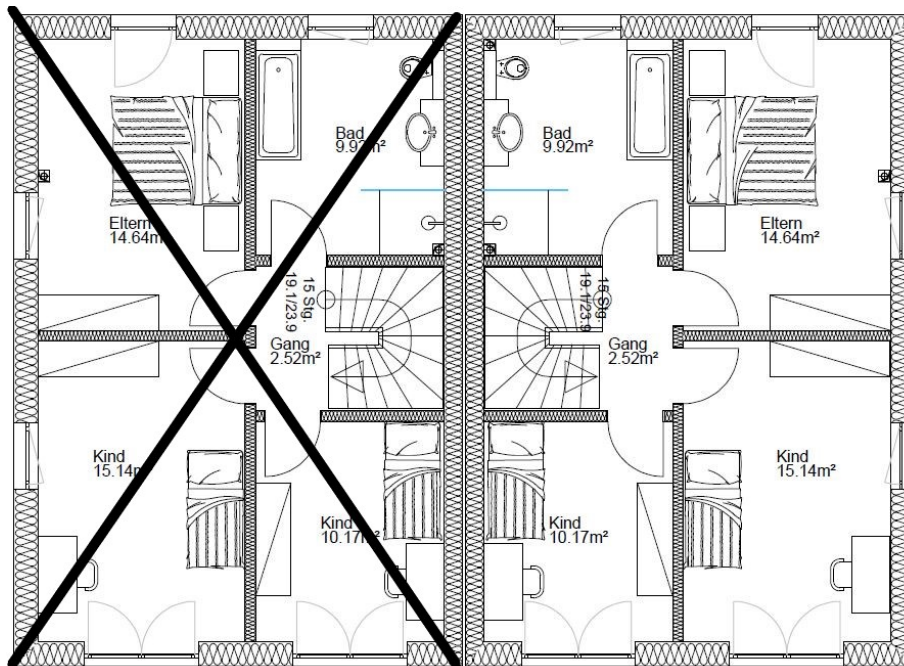
[www.vp-finance.de](http://www.vp-finance.de)





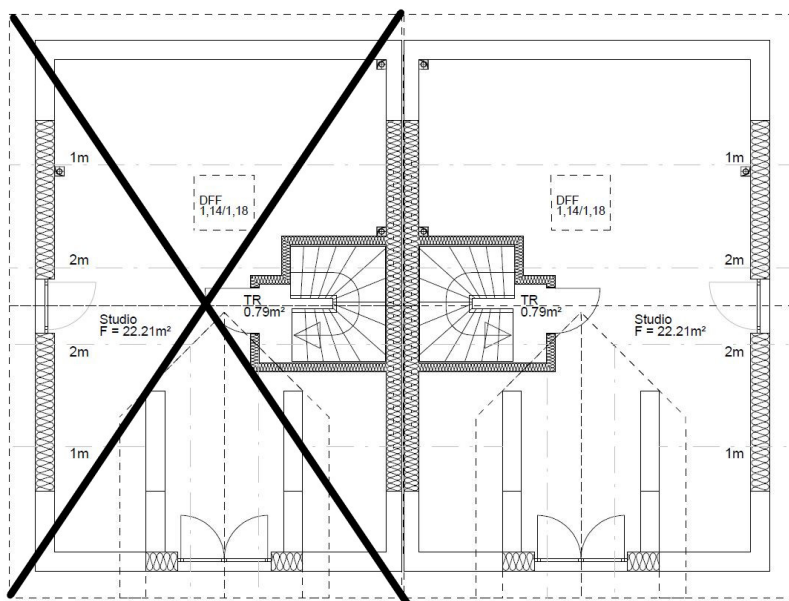
Número de propiedad: 24338021 - 84539 Ampfing / Stefanskirchen

## La propiedad



Número de propiedad: 24338021 - 84539 Ampfing / Stefanskirchen

## Planos de planta



Este plano no está a escala. Los documentos nos fueron entregados por el cliente. Por esta razón, no podemos garantizar la exactitud de la información.



Número de propiedad: 24338021 - 84539 Ampfing / Stefanskirchen

## Una primera impresión

In absolut ruhiger und familienfreundlicher Siedlungslage wurden hier auf einem leicht abgeöschten Grundstück in Stefanskirchen - einem Ortsteil von Ampfing - diese beiden modernen und hochwertigen Doppelhaushälften errichtet! Hier können zukünftige Eigentümer ihren Traum vom Eigenheim bezahlbar verwirklichen. Die Häuser wurden architektonisch ansprechend und energetisch hochwertig in moderner Holzrahmenbauweise als Effizienzhaus 55 erbaut. Die großen Fensterflächen in allen Geschossen (vor allem nach Süden), die durchdachte Raumaufteilung und die effiziente Fußbodenheizung (Wärmepumpe) sorgen für ein behagliches und komfortables Wohnambiente im neuen Eigenheim. Das Erdgeschoss der Doppelhaushälfte besticht durch seinen offenen und freundlichen Grundriss. Im Eingangsbereich befinden sich das Gäste-WC, die Diele mit ausreichend Platz für Ihre Garderobe sowie der Zugang zum Technik-/Hauswirtschaftsraum. Als zentraler Mittelpunkt dieser Immobilie, besticht der knapp 38 m<sup>2</sup> große Koch-, Ess- und Wohnbereich mit Zugang zu den sonnigen Terrassen. Eine hochwertige massive Holzterrappe führt ins Obergeschoss, wo sich drei Schlafzimmer und das Familienbad befinden. Abgerundet wird das Raumangebot durch das ca. 23 m<sup>2</sup> große Dachstudio mit großer Dachgaube, die für viel Tageslicht und Wohlfühlatmosfera auf dieser Etage sorgt. Im Preis inbegriffen ist der Doppelcarport mit Stellfläche für zwei PKW., Die ruhige Lage in angenehmer Nachbarschaft verbunden mit kurzem Weg zur Autobahn runden Ihr neues Wohlfühlhaus perfekt ab. Überzeugen Sie sich gerne von sämtlichen Details und dem Potenzial dieser modernen Neubauimmobilie und vereinbaren Sie einen unverbindlichen Beratungstermin mit uns. Hier geht es zur virtuellen Besichtigungstour (360° Rundgang in der Immobilie):

<https://tour.ogulo.com/Mm4r>

Número de propiedad: 24338021 - 84539 Ampfing / Stefanskirchen

## Detalles de los servicios

Hier geht es zur virtuellen Besichtigungstour (360° Rundgang in der Immobilie):  
<https://tour.ogulo.com/Mm4r>

Número de propiedad: 24338021 - 84539 Ampfing / Stefanskirchen

## Todo sobre la ubicación

Stefanskirchen ist ein Ortsteil der Gemeinde Ampfing im oberbayerischen Landkreis Mühldorf am Inn. Ampfing liegt in der Region Südostoberbayern im Isental rund 24 km östlich von Dorfen, neun Kilometer westlich von Mühldorf, sechs Kilometer nördlich von Waldkraiburg und 72 km östlich der Landeshauptstadt München. Die Gemeinde Ampfing hat knapp 7000 Einwohner und eine Gemeindefläche von über 3000 Hektar. Die wirtschaftlich gesunde und lebenswerte Gemeinde investiert viel in die Attraktivität für Ihre Einwohner und solche, die es möglicherweise werden wollen. Hier fühlen sich auch Neuankömmlinge schnell zu Hause und willkommen. Neben der Bahnlinie, verschiedenen Busverbindungen und der direkte Anschluss an die Autobahn A 94 München-Passau verfügt Ampfing über eine ausgezeichnete Verkehrslage. Das Münchner Zentrum erreicht man mit dem Auto in ca. 45 Minuten, den Münchener Flughafen in knapp einer Stunde. Wer die Bahn bevorzugt, ist ebenfalls unter einer Stunde am Münchner Ostbahnhof angelangt. Und wer es sehr eilig hat, kann sogar auf dem Sonderlandeplatz von Ampfing mit seinem Flugzeug starten und landen. Nicht nur die Nähe zur benachbarten Kreisstadt Mühldorf am Inn, der Industriestadt Waldkraiburg und der schnellen Verbindung über die A 94 zur Landeshauptstadt München, haben Ampfing inzwischen zu einem begehrten Wohnort gemacht. In der aufstrebenden Gemeinde findet man alle relevanten Einrichtungen wie Ärzte, Apotheken, Kindergärten, Schulen (Grund- und Mittelschule mit M-Zweig), Sporteinrichtungen, Einkaufsmöglichkeiten, Gastronomie in ausreichender Zahl und ein breites Kulturangebot für jede Altersklasse vor. In dem großen, parkähnlichen Sport- und Freizeitzentrum gibt es Gelegenheit zum Tennisspielen, Stockschießen, Reiten und Fliegen. Die freundliche Hügellandschaft oder der ausgedehnte Staatswald laden zu ausgiebigen Spaziergängen oder Radtouren in der herrlichen Natur ein. Eine besondere Attraktion hat die Gemeinde den Freunden sommerlicher Wasserfreuden zu bieten. Im Norden Ampfings, zwischen Isen und Flugplatzgelände, befindet sich das Natur- und Erlebnisbad ´Grüne Lagune´, dass Wasserspaß und Erholung für Jung und Alt versprechen. Das Naturbad ist eine gelungene Kombination von Schwimmbad und natürlichem Teich, das sich wunderbar in die naturbelassene Umgebung einfügt. Weitere Informationen zur Gemeinde Ampfing finden Sie unter: [https:// www.ampfing.de/](https://www.ampfing.de/)

Número de propiedad: 24338021 - 84539 Ampfing / Stefanskirchen

## Otros datos

Es liegt ein Energiebedarfsausweis vor. Dieser ist gültig bis 15.5.2034. Endenergiebedarf beträgt 21.10 kwh/(m<sup>2</sup>\*a). Wesentlicher Energieträger der Heizung ist Luft/wasser Wärmepumpe. Das Baujahr des Objekts lt. Energieausweis ist 2024. Die Energieeffizienzklasse ist A+. GELDWÄSCHE: Als Immobilienmaklerunternehmen ist die von Poll Immobilien GmbH nach § 2 Abs. 1 Nr. 14 und § 11 Abs. 1, 2 Geldwäschegesetz (GwG) dazu verpflichtet, bei der Begründung einer Geschäftsbeziehung die Identität des Vertragspartners festzustellen und zu überprüfen, bzw. sobald ein ernsthaftes Interesse an der Durchführung des Immobilienkaufvertrages besteht. Hierzu ist es erforderlich, dass wir nach § 11 Abs. 4 GwG die relevanten Daten Ihres Personalausweises festhalten (wenn Sie als natürliche Person handeln) – beispielsweise mittels einer Kopie. Bei einer juristischen Person benötigen wir eine Kopie des Handelsregisterauszugs, aus welchem der wirtschaftlich Berechtigte hervorgeht. Das Geldwäschegesetz sieht vor, dass der Makler die Kopien bzw. Unterlagen fünf Jahre aufbewahren muss. Als unser Vertragspartner haben Sie auch eine Mitwirkungspflicht nach § 11 Abs. 6 GwG. HAFTUNG: Wir weisen darauf hin, dass die von uns weitergegebenen Objektinformationen, Unterlagen, Pläne etc. vom Verkäufer bzw. Vermieter stammen. Eine Haftung für die Richtigkeit oder Vollständigkeit der Angaben übernehmen wir daher nicht. Es obliegt daher unseren Kunden, die darin enthaltenen Objektinformationen und Angaben auf ihre Richtigkeit hin zu überprüfen. Alle Immobilienangebote sind freibleibend und vorbehaltlich Irrtümer, Zwischenverkauf- und Vermietung oder sonstiger Zwischenverwertung. UNSER SERVICE FÜR SIE ALS EIGENTÜMER: Planen Sie den Verkauf oder die Vermietung Ihrer Immobilie, so ist es für Sie wichtig, deren Marktwert zu kennen. Lassen Sie kostenfrei und unverbindlich den aktuellen Wert Ihrer Immobilie professionell durch einen unserer Immobilienspezialisten einschätzen. Unser bundesweites und internationales Netzwerk ermöglicht es uns, Verkäufer bzw. Vermieter und Interessenten bestmöglich zusammenzuführen.

Número de propiedad: 24338021 - 84539 Ampfing / Stefanskirchen

## Contacto con el socio

Para más información, dirijase a su persona de contacto:

Dany-Alexander Kessler

---

Katharinenplatz 8 Mühldorf en la posada

E-Mail: [muehldorf@von-poll.com](mailto:muehldorf@von-poll.com)

*To Disclaimer of von Poll Immobilien GmbH*

---

[www.von-poll.com](http://www.von-poll.com)