

Markkleeberg

Exklusives Mehrfamilienhaus in Markkleeberg

Número de propiedad: IH929



www.von-poll.com

PRECIO DE COMPRA: 1.060.000 EUR • SUPERFICIE HABITABLE: ca. 368,73 m²

Número de propiedad: IH929 - 04416 Markkleeberg

- De un vistazo
- La propiedad
- Una primera impresión
- Detalles de los servicios
- Todo sobre la ubicación
- Contacto con el socio

Número de propiedad: IH929 - 04416 Markkleeberg

De un vistazo

Número de propiedad	IH929	Precio de compra	1.060.000 EUR
Superficie habitable	ca. 368,73 m ²	Casa plurifamiliar y de rentabilidad	Casa plurifamiliar
Año de construcción	1890	Comisión	Die Provision für den Käufer beträgt 6 % (zzgl. 19 % MwSt.) vom beurkundeten Kaufpreis und ist zur Zahlung mit der Beurkundung fällig.
		Espacio total	ca. 368 m ²
		Superficie alquilable	ca. 368 m ²

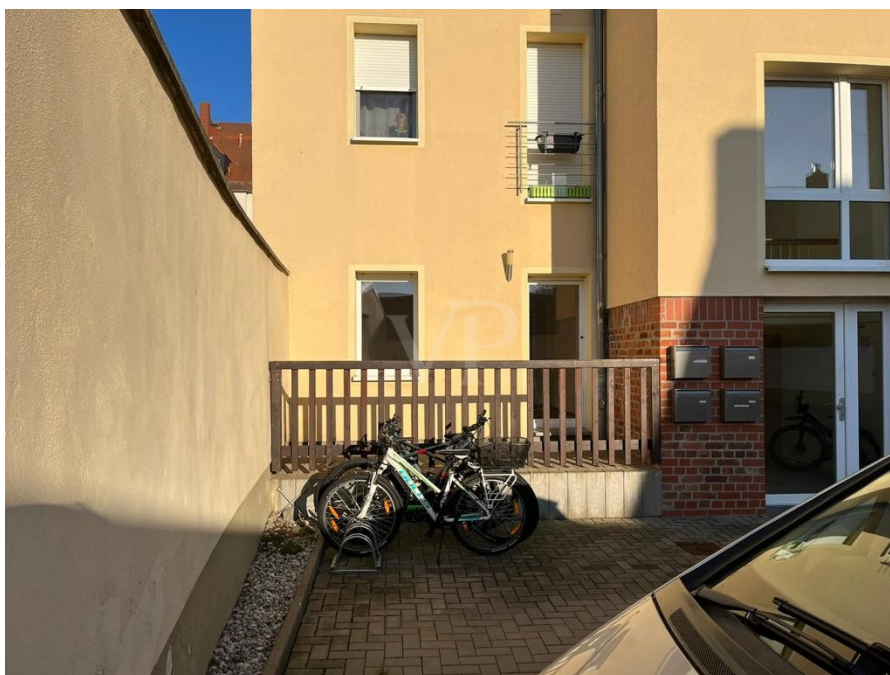
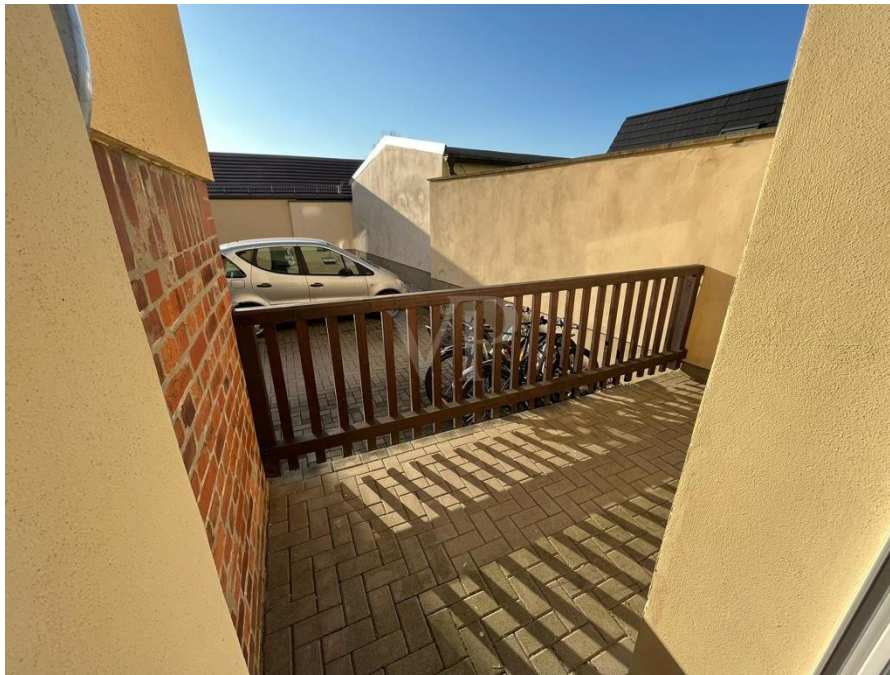
Número de propiedad: IH929 - 04416 Markkleeberg

La propiedad



Número de propiedad: IH929 - 04416 Markkleeberg

La propiedad



Número de propiedad: IH929 - 04416 Markkleeberg

La propiedad



Número de propiedad: IH929 - 04416 Markkleeberg

La propiedad



Número de propiedad: IH929 - 04416 Markkleeberg

La propiedad



Número de propiedad: IH929 - 04416 Markkleeberg

La propiedad



Número de propiedad: IH929 - 04416 Markkleeberg

Una primera impresión

Das hochwertig sanierte und voll vermietete Mehrfamilienwohnhaus mit hauseigenem Parkplatz überzeugt mit seiner stilvollen Gestaltung und gepflegten Zustand. Die insgesamt 4 liebevoll gestalteten Wohneinheiten, davon 2 Dreizimmerwohnungen und 2 Vierzimmerwohnungen verteilen sich auf 3 Etagen. Jeder Wohneinheit wurde ein Stellplatz im Innenhof zugeordnet. Alle Wohneinheiten wurden mit einem Balkon mit West-Ausrichtung ausgestattet.

Número de propiedad: IH929 - 04416 Markkleeberg

Detalles de los servicios

- Voll vermietet
- Balkone jeder Wohneinheit zugehörig
- Zentralheizung
- 4 PKW Stellplätze
- Fliesenboden & Parkett
- Doppelverglasung

Número de propiedad: IH929 - 04416 Markkleeberg

Todo sobre la ubicación

Markkleeberg ist eine große Kreisstadt im Landkreis Leipzig in Sachsen. Die Mittelstadt Markkleeberg liegt am südlichen Rand von Leipzig im Landkreis Leipzig am Fluss Pleiße. Angrenzende Gemeinden sind neben der Stadt Leipzig auch die Städte Böhlen und Zwenkau sowie Großpösna. Das Stadtgebiet von Markkleeberg ist von mehreren Park- und Gartenanlagen geprägt, zum Beispiel der agra-Park und der Kees'sche Park. Auf dem Gelände befinden sich Spazierwege, Blumenbeete, Pavillons, die Spreewaldschänke, die palaisartige Parkgaststätte und das Weiße Haus. Im Norden grenzt mit dem Wildpark Leipzig-Connewitz ein beliebtes Naherholungsgebiet an den Ortsteil Raschwitz. Die Stadt besitzt mit dem Markkleeberger See und dem Cospudener See zwei weitere wichtige touristische Ziele. Rund um die Uferbereiche besteht ein großflächiges Netz an Rad- und Wanderwegen. Strände bieten im Sommer die Möglichkeit, sich zu erholen und zu baden. Von den Aussichtspunkten hat der Besucher einen Blick über die Seenlandschaft und in die Leipziger Umgebung. Am Markkleeberger See befindet sich eine der deutschlandweit modernsten Wildwasseranlagen, der Kanupark Markkleeberg. Dort gibt es mit dem Feriendorf Seepark Auenhain auch Anfänge einer touristischen Infrastruktur. In Markkleeberg-Ost wurde eine Panoramaplatzform mit Promenade und Strandcafé angelegt. Am Cospudener See gibt es im Ortsteil Zöbiger einen großen Hafen mit Cafés, Geschäften, Touristeninformation, Promenade und dem Skulpturenpark. Am Südufer befindet sich eine Anhöhe mit dem Aussichtsturm Bistumshöhe. Unweit davon liegt der größte mitteldeutsche Freizeitpark Belantis mit seiner markanten Pyramide.

Número de propiedad: IH929 - 04416 Markkleeberg

Contacto con el socio

Para más información, dirijase a su persona de contacto:

Toni Göpel

Prager Straße 2 Leipzig - Comercial
E-Mail: commercial.leipzig@von-poll.com

To Disclaimer of von Poll Immobilien GmbH

www.von-poll.com