

Detmold / Pivitsheide

102 m² Gewerbefläche für Büros/Praxen in Pivitsheide V.L.!

Número de propiedad: 23336037



www.von-poll.com

PRECIO DEL ALQUILER: 816 EUR • HABITACIONES: 5

Número de propiedad: 23336037 - 32758 Detmold / Pivitsheide

- De un vistazo
- La propiedad
- Una primera impresión
- Detalles de los servicios
- Todo sobre la ubicación
- Otros datos
- Contacto con el socio

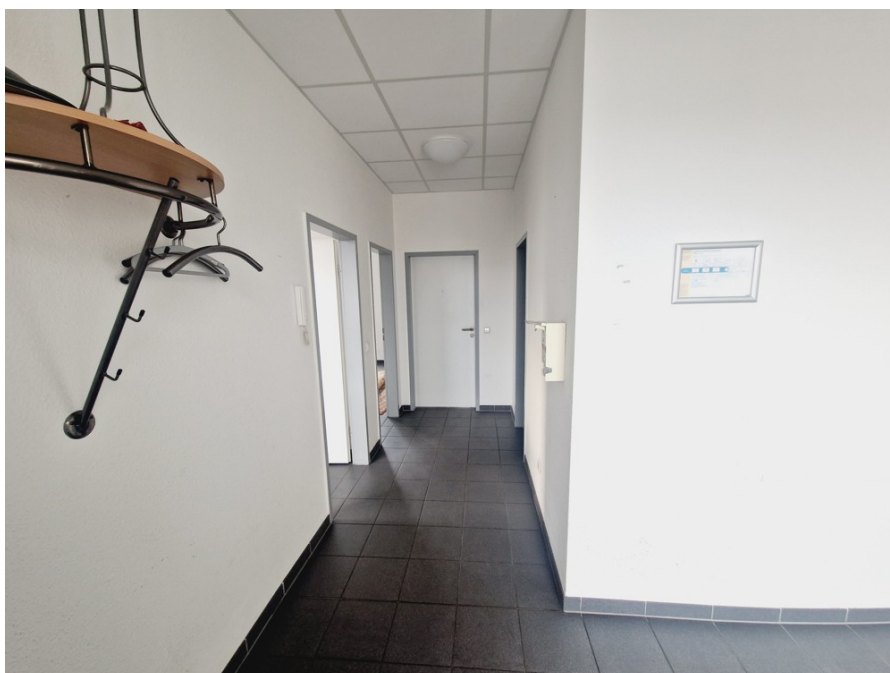
Número de propiedad: 23336037 - 32758 Detmold / Pivitsheide

De un vistazo

Número de propiedad	23336037	Oficina/ despacho	Espacio de oficinas
Ocupación a partir de	Previo acuerdo	Espacio total	ca. 102 m ²
Habitaciones	5	Estado de la propiedad	cuidado
		Método de construcción	Sólido
		Espacio utilizable	ca. 0 m ²

Número de propiedad: 23336037 - 32758 Detmold / Pivitsheide

La propiedad



Número de propiedad: 23336037 - 32758 Detmold / Pivitsheide

La propiedad



Número de propiedad: 23336037 - 32758 Detmold / Pivitsheide

La propiedad



Número de propiedad: 23336037 - 32758 Detmold / Pivitsheide

La propiedad



Número de propiedad: 23336037 - 32758 Detmold / Pivitsheide

La propiedad



Möchten auch Sie Ihre Immobilie bewerten lassen?

Wir bieten Ihnen eine professionelle sowie kostenfreie Marktpreiseinschätzung Ihrer Immobilie an.

Kontaktieren Sie uns gerne.

Wir freuen uns auf SIE

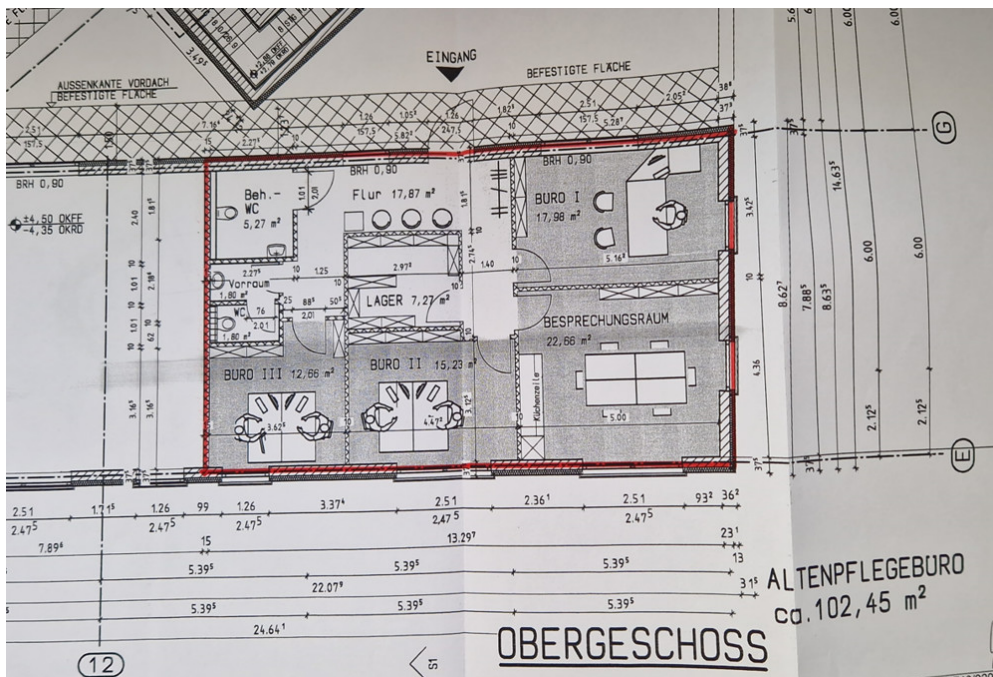


Shop Detmold | Paulinenstraße 16 | 32756 Detmold | T.: 05231 - 30 26 70 0 | detmold@von-poll.com
Shop Bad Salzuffen | Dammstraße 11 | 32105 Bad Salzuffen | T.: 05222 - 93 86 190 | bad.salzuffen@von-poll.com

www.von-poll.com

Número de propiedad: 23336037 - 32758 Detmold / Pivitsheide

La propiedad



Número de propiedad: 23336037 - 32758 Detmold / Pivitsheide

Una primera impresión

Vielseitig nutzbare Gewerbefläche in Pivitsheide V.L. zu vermieten! Sie wollen Ihr eigenes Unternehmen gründen und suchen dafür die passenden Räumlichkeiten? Dann sind Sie hier genau richtig. Die hier angebotene Gewerbefläche befindet sich im linken Abschnitt des 1. OG, eines vermieteten Geschäftshauses und ist Teil des Einkaufszentrums Eichenkrug. Dieses eignet sich hervorragend für Unternehmen, die eine zentrale Lage mit ausreichenden Parkmöglichkeiten suchen. Mit einer Gesamtfläche von ca. 102,45 m² besteht die Möglichkeit für unterschiedliche Geschäftszwecke wie Büros, Praxen, Schulungen oder Lager.

Número de propiedad: 23336037 - 32758 Detmold / Pivitsheide

Detalles de los servicios

Ob barrierefrei über den vorhandenen Aufzug oder über das anliegende Treppenhaus erreichen Sie und ggf. Ihre Kunden die hier gebotene Mietfläche.

Die Gewerbefläche teilt sich auf insgesamt fünf individuell nutzbare Räume und zwei WC-Anlagen, wovon eine behindertengerecht gestaltet ist.

Vier, der fünf Räume sind als Büro oder Praxisfläche vorgesehen und verfügen über große Fensterfronten, was Ihnen sowohl viel Tageslicht, als auch eine gute Sichtbarkeit verschafft.

Der fünfte Raum ist als Lager vorgesehen und verfügt somit über kein Fenster.

Ergänzt wird die Einheit durch einen zusätzlichen Abstellraum für bspw. Haushaltsgeräte.

Ausstattung:

- vier Büroräume mit viel Tageslicht
- ein Lagerraum + kleiner Abstellraum
- neutral gehaltene, gepflegte WC-Anlagen für Ihre Mitarbeiter und ggf. Kunden (inkl. behindertengerechtes WC)
- Aufzug für barrierefreien Zugang

Nachfolgend eine Auflistung der bereits vorhandenen Gewerbe im übrigen

Geschäftshaus:

- ein Hörakustiker
- ein Zahnarzt
- ein Bekleidungsgeschäft

Zu den genannten Mietkonditionen kommt eine monatliche Verwaltungskostenpauschale in Höhe von 4,5 % der Nettokaltmiete. Dies entspricht 36,72 €.

Sowie eine monatliche Instandhaltungspauschale in Höhe von 2 %, der Nettokaltmiete.

Dies entspricht 16,32 €.

Der Mietzins ist auf den aktuellen Zustand und die dazugehörige Ausstattung bezogen.

Sollte der Mieter zum Beispiel Klimaanlage wünschen, muss der finale Mietzins neu verhandelt werden.

Sie haben Interesse? - Verlieren Sie keine Zeit!

Número de propiedad: 23336037 - 32758 Detmold / Pivitsheide

Todo sobre la ubicación

Detmold, die Kulturstadt im Teutoburger Wald, ist geprägt von weiten Grünflächen, historischer Architektur und beeindruckenden Gebäuden. Die Stadt bietet ein breites Spektrum an Kultur, Freizeit- und Sportmöglichkeiten. Besonders nennenswert ist der historische Stadtkern Detmolds, in dem kleine Cafés und Geschäfte zum Verweilen und Bummeln einladen. Die Gewerbefläche liegt in Pivitsheide V.L., einem schönen und zentralen Ortsteil von Detmold. Hier profitieren Sie mit Ihrem Unternehmen von einer hervorragenden Infrastruktur, einer guten Erreichbarkeit, den Parkmöglichkeiten des Parkplatzes eines Supermarktes, beste Sichtbarkeit sowie diverse Dienstleister. In der unmittelbaren Umgebung gibt es mehrere Einkaufsmöglichkeiten, Schulen, Kitas, Ärzte, Apotheken, Banken, Tankstellen und vieles mehr. Zudem genießen Sie gute Anbindungen an die A2.

Número de propiedad: 23336037 - 32758 Detmold / Pivitsheide

Otros datos

HAFTUNG: Wir weisen darauf hin, dass die von uns weitergegebenen Objektinformationen, Unterlagen, Pläne etc. vom Verkäufer bzw. Vermieter stammen. Eine Haftung für die Richtigkeit oder Vollständigkeit der Angaben übernehmen wir daher nicht. Es obliegt daher unseren Kunden, die darin enthaltenen Objektinformationen und Angaben auf ihre Richtigkeit hin zu überprüfen. Alle Immobilienangebote sind freibleibend und vorbehaltlich Irrtümer, Zwischenverkauf- und Vermietung oder sonstiger Zwischenverwertung. UNSER SERVICE FÜR SIE ALS EIGENTÜMER: Planen Sie den Verkauf oder die Vermietung Ihrer Immobilie, so ist es für Sie wichtig, deren Marktwert zu kennen. Lassen Sie kostenfrei und unverbindlich den aktuellen Wert Ihrer Immobilie professionell durch einen unserer Immobilienspezialisten einschätzen. Unser bundesweites und internationales Netzwerk ermöglicht es uns, Verkäufer bzw. Vermieter und Interessenten bestmöglich zusammenzuführen.

HAFTUNG: Wir weisen darauf hin, dass die von uns weitergegebenen Objektinformationen, Unterlagen, Pläne etc. vom Verkäufer bzw. Vermieter stammen. Eine Haftung für die Richtigkeit oder Vollständigkeit der Angaben übernehmen wir daher nicht. Es obliegt daher unseren Kunden, die darin enthaltenen Objektinformationen und Angaben auf ihre Richtigkeit hin zu überprüfen. Alle Immobilienangebote sind freibleibend und vorbehaltlich Irrtümer, Zwischenverkauf- und Vermietung oder sonstiger Zwischenverwertung. UNSER SERVICE FÜR SIE ALS EIGENTÜMER: Planen Sie den Verkauf oder die Vermietung Ihrer Immobilie, so ist es für Sie wichtig, deren Marktwert zu kennen. Lassen Sie kostenfrei und unverbindlich den aktuellen Wert Ihrer Immobilie professionell durch einen unserer Immobilienspezialisten einschätzen. Unser bundesweites und internationales Netzwerk ermöglicht es uns, Verkäufer bzw. Vermieter und Interessenten bestmöglich zusammenzuführen.

Número de propiedad: 23336037 - 32758 Detmold / Pivitsheide

Contacto con el socio

Para más información, dirijase a su persona de contacto:

Steven Ord

Paulinenstraße 16 Detmold
E-Mail: detmold@von-poll.com

To Disclaimer of von Poll Immobilien GmbH

www.von-poll.com