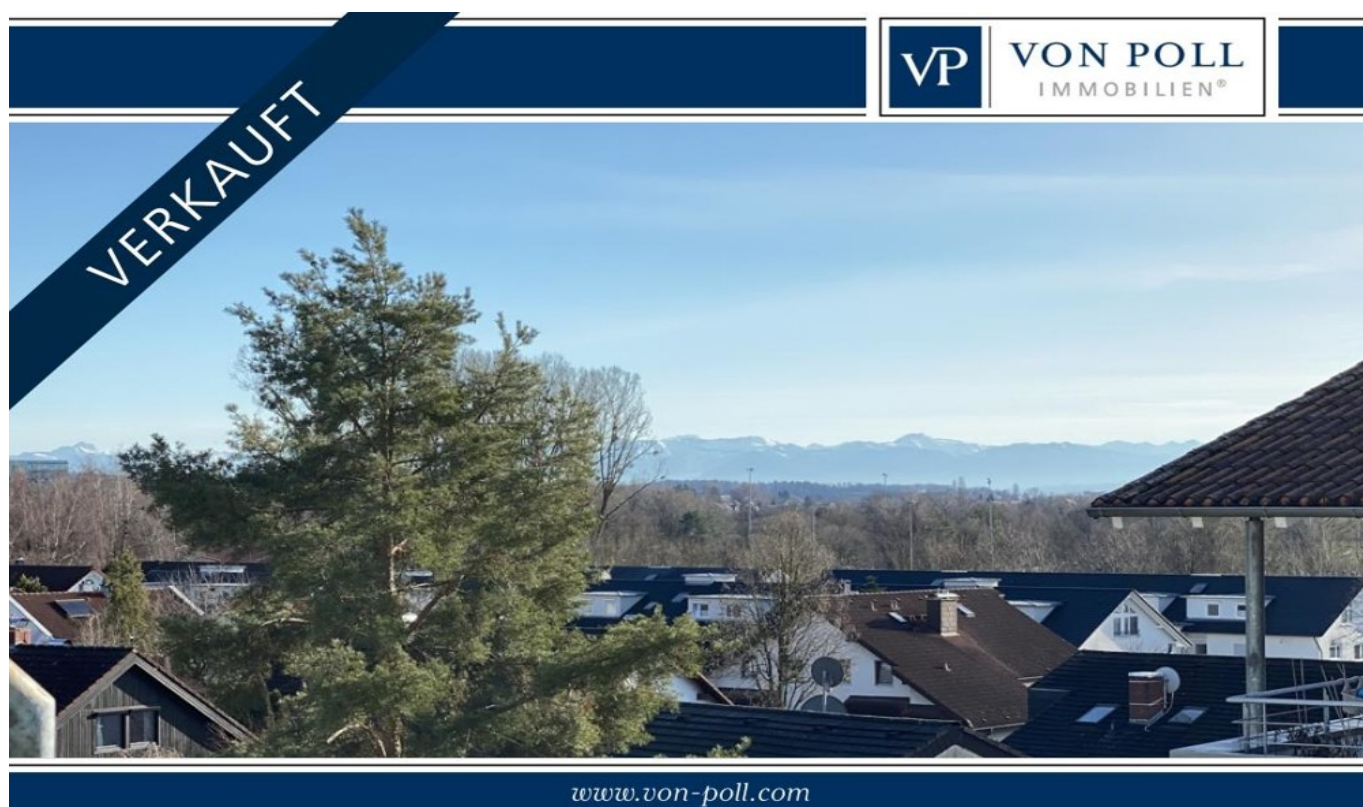


Markdorf

VERKAUFT - Lichtdurchflutetes Penthouse mit Weitblick - Exklusive Wohnqualität in Markdorf

Número de propiedad: 24328104



www.von-poll.com

PRECIO DE COMPRA: 320.000 EUR • SUPERFICIE HABITABLE: ca. 72,17 m² • HABITACIONES: 3

Número de propiedad: 24328104 - 88677 Markdorf

- De un vistazo
- La propiedad
- Datos energéticos
- Planos de planta
- Una primera impresión
- Detalles de los servicios
- Todo sobre la ubicación
- Otros datos
- Contacto con el socio

Número de propiedad: 24328104 - 88677 Markdorf

De un vistazo

Número de propiedad	24328104	Precio de compra	320.000 EUR
Superficie habitable	ca. 72,17 m ²	Piso	Ático
Tipo de techo	Techo a dos aguas	Comisión	Käuferprovision beträgt 2,975 % (inkl. MwSt.) des beurkundeten Kaufpreises
Ocupación a partir de	Previo acuerdo	Modernización / Rehabilitación	2012
Habitaciones	3	Estado de la propiedad	cuidado
Dormitorios	2	Método de construcción	Sólido
Baños	2	Espacio utilizable	ca. 0 m ²
Año de construcción	1994	Características	WC para invitados, Cocina empotrada, Balcón
Tipo de aparcamiento	1 x Aparcamiento subterráneo		

Número de propiedad: 24328104 - 88677 Markdorf

Datos energéticos

Tipo de calefacción	Calefacción central	Certificado energético	Certificado de consumo
Fuente de energía	Gas	Consumo de energía final	111.50 kWh/m ² a
Certificado energético válido hasta	20.08.2028	Clase de eficiencia energética	D
Fuente de energía	Gas		

Número de propiedad: 24328104 - 88677 Markdorf

La propiedad



Número de propiedad: 24328104 - 88677 Markdorf

La propiedad



Número de propiedad: 24328104 - 88677 Markdorf

La propiedad



Número de propiedad: 24328104 - 88677 Markdorf

La propiedad



Número de propiedad: 24328104 - 88677 Markdorf

La propiedad



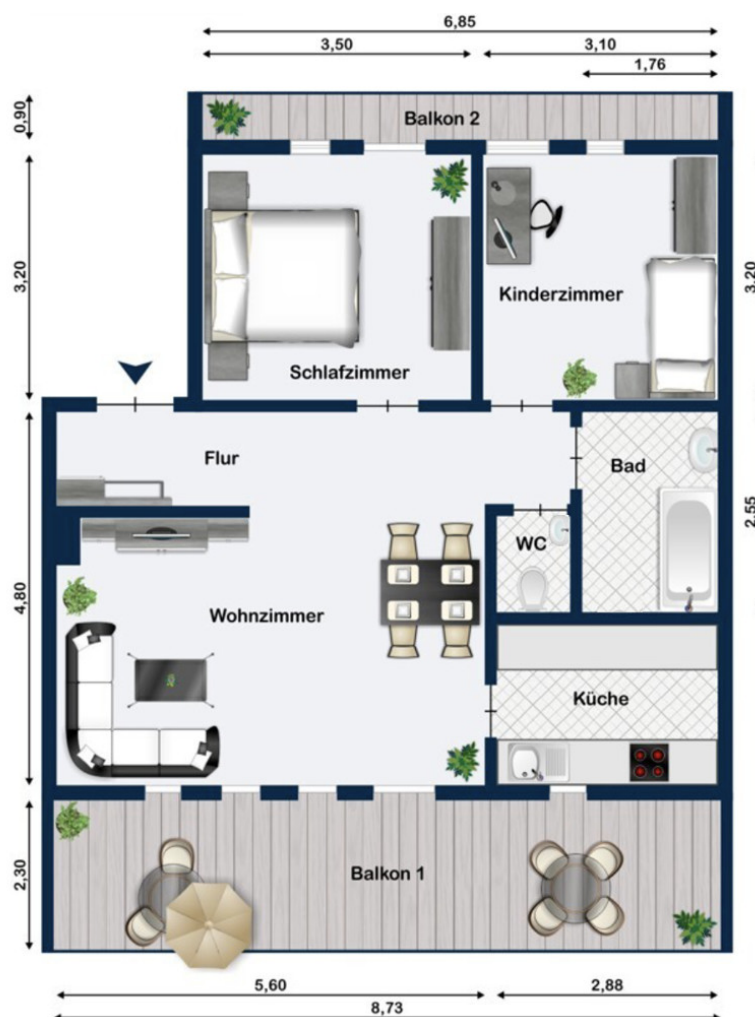
Número de propiedad: 24328104 - 88677 Markdorf

La propiedad



Número de propiedad: 24328104 - 88677 Markdorf

Planos de planta



Este plano no está a escala. Los documentos nos fueron entregados por el cliente. Por esta razón, no podemos garantizar la exactitud de la información.

Número de propiedad: 24328104 - 88677 Markdorf

Una primera impresión

Wir freuen uns, Ihnen dieses schöne Penthouse zum Kauf anbieten zu können. Mit einer Wohnfläche von ca. 72 m² bietet diese Wohnung genügend Platz für eine kleine Familie oder ein Pärchen. Die Wohnung verfügt über 3 Zimmer, darunter ein großzügiges Wohnzimmer, 2 Schlafzimmer und 1 Badezimmer. Zwei Dachterrassen bieten Ihnen die Möglichkeit, die Sonne zu genießen und die herrliche Aussicht zu bewundern. Das Baujahr der Immobilie liegt im Jahr 1994, sie befindet sich jedoch in einem gepflegten Zustand. Die Zentralheizung sorgt für angenehme Wärme in allen Räumen. Der Echtholzboden verleiht der Wohnung einen warmen und einladenden Charakter. Besonders hervorzuheben sind die beiden Dachterrassen, die einen wunderbaren Rückzugsort im Freien bieten. Hier können Sie entspannen, sonnenbaden oder mit Freunden und Familie gemütliche Abende verbringen. Der Zugang zu den Dachterrassen ist von jedem Zimmer aus möglich, was die Wohnqualität dieser Immobilie deutlich erhöht. Die moderne Einbauküche ist ein weiteres Highlight dieser Wohnung. Sie bietet ausreichend Stauraum und verfügt über alle notwendigen Geräte, um Ihre Lieblingsgerichte zuzubereiten. Das offene Konzept sorgt für eine harmonische Verbindung zwischen Küche und Wohnbereich. Die Lage der Immobilie ist ideal, um das Stadtleben in vollen Zügen zu genießen. Geschäfte des täglichen Bedarfs, Restaurants und öffentliche Verkehrsmittel befinden sich in unmittelbarer Nähe. Beste Anbindungen an das öffentliche Verkehrsnetz machen es einfach, die Stadt zu erkunden oder zur Arbeit zu gelangen. Diese Immobilie bietet eine Ausstattungsqualität im normalen Bereich und eignet sich sowohl als Erstwohnsitz als auch als Kapitalanlage. Aufgrund der Wohnfläche und der großzügigen Dachterrassen ist sie ideal für Menschen, die den Komfort eines Penthouse-Appartments schätzen. Fassen wir zusammen: Diese gepflegte Penthouse-Wohnung bietet mit ihren 72 m² Wohnfläche, 3 Zimmern, 2 Badezimmern und 2 Dachterrassen ausreichend Platz für ein komfortables und modernes Wohnen. Der Zugang zu den Dachterrassen von jedem Zimmer aus und die lichtdurchfluteten Räume sorgen für eine angenehme Atmosphäre. Die moderne Einbauküche und der Echtholzboden runden das Gesamtpaket ab. Die Immobilie befindet sich in einer guten Lage mit optimaler Verkehrsanbindung und einer guten Infrastruktur. Wir laden Sie herzlich ein, einen Besichtigungstermin zu vereinbaren und sich selbst von den Vorzügen dieser Immobilie zu überzeugen.

Número de propiedad: 24328104 - 88677 Markdorf

Detalles de los servicios

- neu sanierte Tiefgarage
- 1 Tiefgaragenplatz
- 2 Dachterrassen
- Echtholzboden
- moderne Einbauküche

Número de propiedad: 24328104 - 88677 Markdorf

Todo sobre la ubicación

Ihnen zu Füßen liegt der attraktive Ortskern von Markdorf und praktisch zum Greifen nah der Bodensee mit seiner beeindruckenden Alpenkulisse im Hintergrund. In wenigen Gehminuten erreichen Sie eine Bushaltestelle, den Bahnhof und die Gesamtschule Bildungszentrum Markdorf. Ärzte, Apotheken, Super- und Getränkemarkt, Banken, Restaurants und alles was man für den täglichen Bedarf benötigt, erreichen Sie zu Fuß innerhalb von 10 Minuten. Die Stadt Markdorf wird aufgrund ihrer unvergleichbaren See- und Bergsicht vom Gehrenberg aus im Volksmund auch der Balkon zum Bodensee genannt. Eine attraktive Innenstadt, die Bodenseenähe und die Lage am Gehrenberg machen den Ort zu einem beliebten Lebensraum für Familien. Für Sport und Freizeit bietet Markdorf mit seiner Umgebung ein breites Angebot an Vereinen wie Golf, Tennis, Fußball, Hockey, Turnen, Kampfsport, Schwimmen u.v.m... Zahlreiche große, international tätige Firmen haben die Stadt als Firmensitz gewählt und bieten seit vielen Jahren beständige und sichere Arbeitsplätze. Für Pendler bietet Markdorf durch seine Zentrale Lage am Bodensee den optimalen Ausgangspunkt. Somit leben Sie zentral am Bodensee, fernab vom Touristentrubel und wenn Sie wollen erreichen Sie mit dem Auto in 10-15 Minuten das Bodenseeufer mit all seinen Vorzügen. Autobahnanbindung: Bis nach Lindau sind es ca. 34km und bis nach Stockach ca. 37km. Die ebenfalls sehr reizvollen Städte wie Ravensburg, Friedrichshafen, Überlingen, Meersburg und Konstanz sind in kurzer Distanz gut erreichbar.

Número de propiedad: 24328104 - 88677 Markdorf

Otros datos

Es liegt ein Energieverbrauchsausweis vor. Dieser ist gültig bis 20.8.2028. Endenergieverbrauch beträgt 111.50 kwh/(m²*a). Wesentlicher Energieträger der Heizung ist Gas. Das Baujahr des Objekts lt. Energieausweis ist 1994. Die Energieeffizienzklasse ist D.

Número de propiedad: 24328104 - 88677 Markdorf

Contacto con el socio

Para más información, dirijase a su persona de contacto:

Christian Koler & Mihaela Bilos

Hofstatt 6 Überlingen
E-Mail: ueberlingen@von-poll.com

To Disclaimer of von Poll Immobilien GmbH

www.von-poll.com