

Solingen

Familienraum für Gartenliebhaber

Número de propiedad: 25320005



www.von-poll.com

PRECIO DE COMPRA: 395.000 EUR • SUPERFICIE HABITABLE: ca. 123 m² • HABITACIONES: 4.5 • SUPERFICIE DEL TERRENO: 809 m²

Número de propiedad: 25320005 - 42699 Solingen

- De un vistazo
- La propiedad
- Datos energéticos
- Planos de planta
- Una primera impresión
- Detalles de los servicios
- Todo sobre la ubicación
- Otros datos
- Contacto con el socio

Número de propiedad: 25320005 - 42699 Solingen

De un vistazo

Número de propiedad	25320005	Precio de compra	395.000 EUR
Superficie habitable	ca. 123 m ²	Casa	Chalet adosado de cabecera
Tipo de techo	Techo inclinado	Comisión	Käuferprovision beträgt 3,57 % (inkl. MwSt.) des beurkundeten Kaufpreises
Habitaciones	4.5	Modernización / Rehabilitación	1999
Dormitorios	3	Estado de la propiedad	para reformar
Baños	1	Método de construcción	Sólido
Año de construcción	1980	Características	Terraza, WC para invitados, Chimenea, Jardín / uso compartido, Cocina empotrada
Tipo de aparcamiento	3 x Plaza de aparcamiento exterior, 1 x Garaje		

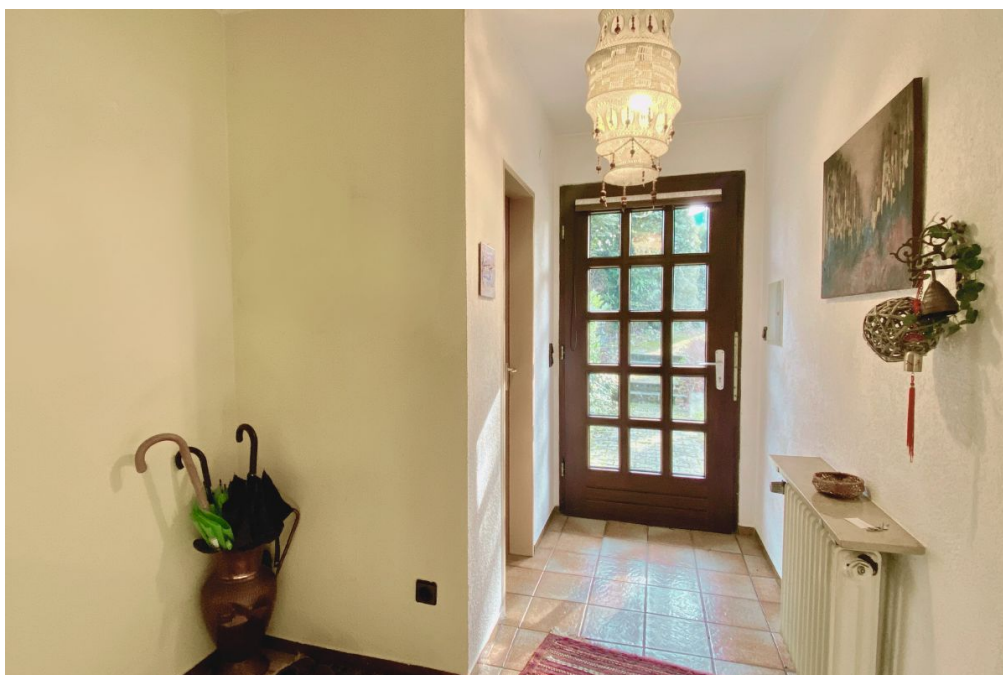
Número de propiedad: 25320005 - 42699 Solingen

Datos energéticos

Tipo de calefacción	Calefacción central	Certificado energético	Certificado energético
Fuente de energía	Aceite	Demanda de energía final	187.57 kWh/m ² a
Certificado energético válido hasta	21.04.2034	Clase de eficiencia energética	F
Fuente de energía	Aceite	Año de construcción según el certificado energético	1980

Número de propiedad: 25320005 - 42699 Solingen

La propiedad



Número de propiedad: 25320005 - 42699 Solingen

La propiedad



Número de propiedad: 25320005 - 42699 Solingen

La propiedad



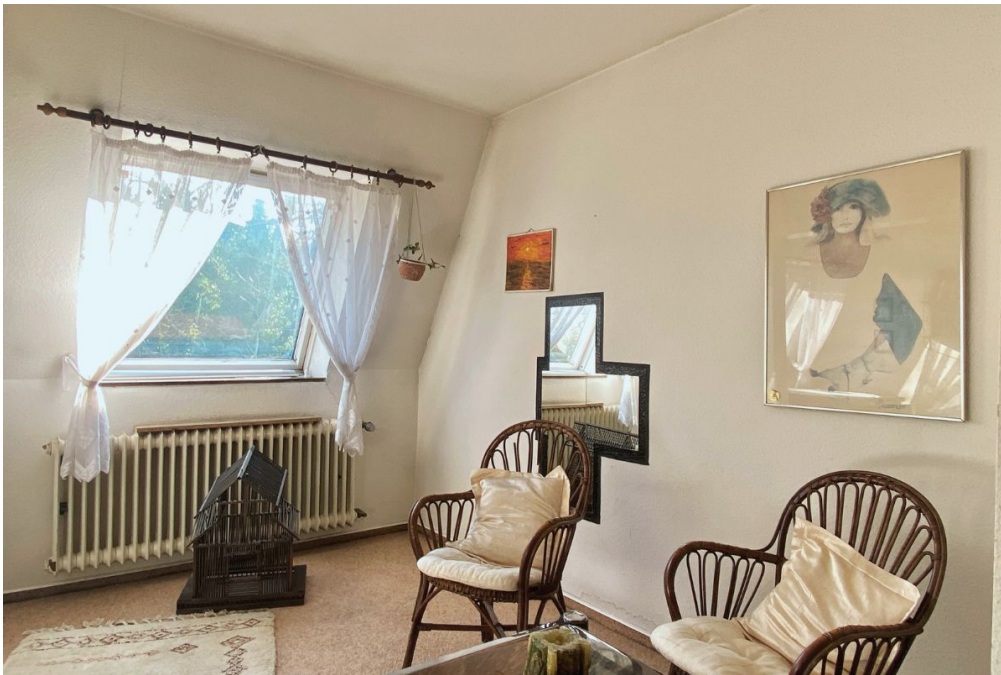
Número de propiedad: 25320005 - 42699 Solingen

La propiedad



Número de propiedad: 25320005 - 42699 Solingen

La propiedad



Número de propiedad: 25320005 - 42699 Solingen

La propiedad



Número de propiedad: 25320005 - 42699 Solingen

La propiedad



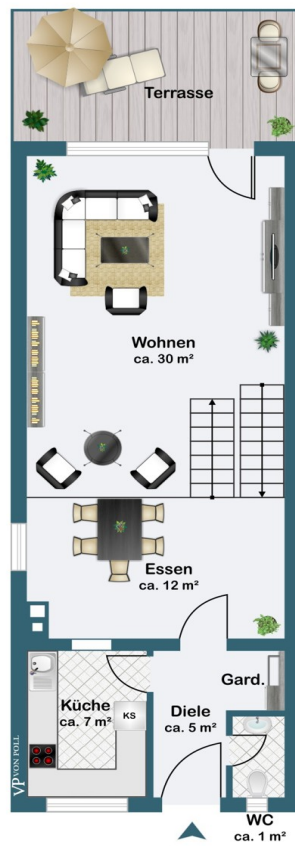
Número de propiedad: 25320005 - 42699 Solingen

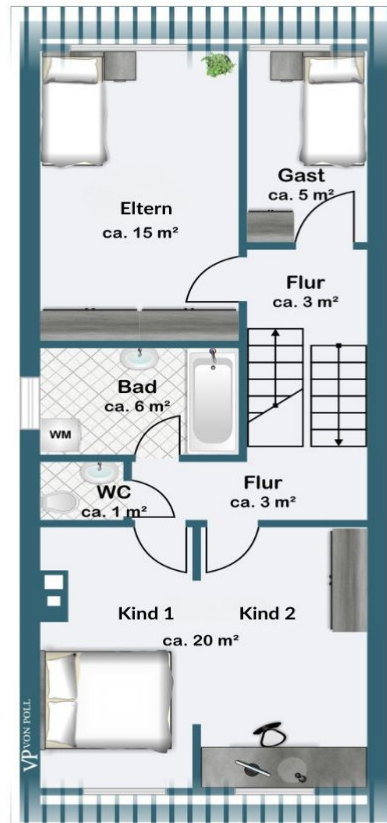
La propiedad

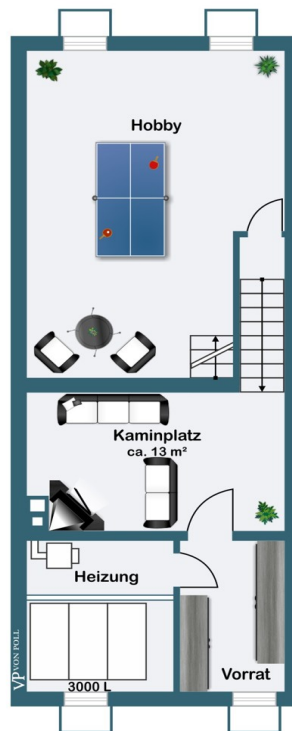


Número de propiedad: 25320005 - 42699 Solingen

Planos de planta







Este plano no está a escala. Los documentos nos fueron entregados por el cliente. Por esta razón, no podemos garantizar la exactitud de la información.

Número de propiedad: 25320005 - 42699 Solingen

Una primera impresión

Dieses stets gepflegte Reihenendhaus in Split-Level Bauweise mit ruhiger Gartenidylle wurde 1980 massiv errichtet. Hier stehen Ihnen auf vier Ebenen ca. 123 m² Wohnfläche zur Verfügung. Diese unterteilen sich in 4 ½ Zimmer und bieten für Ihre Bedürfnisse individuelle Gestaltungsmöglichkeiten. Das renovierungsbedürftige Schätzchen steht auf einem romantisch eingewachsenen 809 m² Grundstück. In der Eingangsebene befindet sich die Küche und ein separierter Essbereich sowie ein Gäste WC. Optional lässt sich die Küche zum Essbereich vergrößern – ganz nach Ihren Vorstellungen. In der Gartenebene liegt der großzügige Wohnbereich mit tollem Ambiente durch eine Raumhöhe von ca. 3 Metern. Sie genießen viel Tageslicht dank der großen Fensterfront. Eine gemütliche Kaminecke rundet den Wohnbereich ab. Das Schlafzimmer im Obergeschoss überzeugt mit einer außergewöhnlichen Raumhöhe von bis zu 3,60 Metern – dank des Pultdachs. Angrenzend bietet sich die Möglichkeit eine Garderobe oder ein Home Office einzurichten. Das Dachgeschoss wurde ursprünglich mit zwei Schlafräumen konzipiert, ist jedoch aktuell zu einem großen Raum zusammengeschlossen wurden. Dies lässt sich in wenigen Handgriffen schnell umändern und kann so ideal als zwei separate Schlafzimmer für Kinder genutzt werden. Das Tageslichtbad mit Wanne und separatem WC ergänzt diese Ebene. Auf der einladenden Terrasse können Sie sich vom Alltag erholen. Für Gartenliebhaber kann der XXL Garten mit Gartenhäuschen und angrenzendem Waldstück zum erholsamen Paradies werden. Hier können Sie und Ihre Familie die Natur in vollen Zügen genießen. Das Haus ist teilunterkellert und wird über eine VAILLANT Ölzentralheizung beheizt. Abgerundet wird das Angebot durch eine Garage sowie zwei bis drei Stellplätze – verabschieden Sie sich von der Parkplatzsuche. Nach einer umfangreichen Renovierung werden Sie sich hier lange Wohlfühlen.

Número de propiedad: 25320005 - 42699 Solingen

Detalles de los servicios

- Baujahr 1980
- 809 m² Grundstück
- ca. 123 m² Wohnfläche | vier Ebenen | teilunterkellert
- ca. 48 m² Nutzfläche
- zzgl. 884 m² Waldfläche
- Split-Level Bauweise mit Pultdach
- 4 ½ Zimmer
- Tageslichtwannenbad und zwei WC
- Teppich- und Fliesenböden
- Doppelverglaste Holzfenster
- VAILLANT Ölzentralheizung
- Garage und 2-3 Freiplätze

Número de propiedad: 25320005 - 42699 Solingen

Todo sobre la ubicación

Mit rund 160.000 Einwohnern bietet die „Klingenstadt“ Solingen alles, was junge Familien erwarten: kulturelle Veranstaltungen, vielseitige gastronomische Angebote, Naturhighlights vor der Haustür sowie die Nähe zum Bergischen Land und den Großstädten Köln und Düsseldorf. Dieses idyllische Reihenendhaus liegt im begehrten Solinger Stadtteil Aufderhöhe. Hier wohnen Sie familienfreundlich und ruhig, trotz besten Anbindungen. Aufderhöhe bietet eine Vielzahl an Einkaufsmöglichkeiten, Ärzten und erfüllt alle Bedürfnisse vom Friseursalon bis hin zu Restaurants. Die Verkehrsanbindungen sind hervorragend: Sie gelangen in wenigen Minuten zur A3 und sind schnell in Metropolen wie Köln und Düsseldorf. Auch innerhalb Solingens sind Sie dank der innerstädtischen Schnellstraße in alle Stadtteile gut vernetzt. Wenige Gehminuten entfernt, liegt ein Busbahnhof – ideal für den Nachwuchs. Der Solinger Hauptbahnhof mit Regional- und ICE Verbindung liegt nur 4 Kilometer entfernt. Für die Kids geht es in auf die Grundschule Aufderhöhe oder die Geschwister-Scholl-Gesamtschule. Die Kleinsten finden Platz in einer der Kindertagesstätten in der Umgebung. Für Ihre Fitness steht der Sportpark Landwehr zur Verfügung mit vielen Angeboten für Groß und Klein. Nahegelegene Wälder laden zum ausgiebigen Spazieren ein und zum Bummeln geht es in die Ohligser Innenstadt oder die beliebte Fußgängerzone Mittelstraße in Hilden.

Número de propiedad: 25320005 - 42699 Solingen

Otros datos

Es liegt ein Energiebedarfsausweis vor. Dieser ist gültig bis 21.4.2034. Endenergiebedarf beträgt 187.57 kwh/(m²*a). Wesentlicher Energieträger der Heizung ist Öl. Das Baujahr des Objekts lt. Energieausweis ist 1980. Die Energieeffizienzklasse ist F.

GELDWÄSCHE: Als Immobilienmaklerunternehmen ist die von Poll Immobilien GmbH nach § 2 Abs. 1 Nr. 14 und § 11 Abs. 1, 2 Geldwäschegesetz (GwG) dazu verpflichtet, bei der Begründung einer Geschäftsbeziehung die Identität des Vertragspartners festzustellen und zu überprüfen, bzw. sobald ein ernsthaftes Interesse an der Durchführung des Immobilienkaufvertrages besteht. Hierzu ist es erforderlich, dass wir nach § 11 Abs. 4 GwG die relevanten Daten Ihres Personalausweises festhalten (wenn Sie als natürliche Person handeln) – beispielsweise mittels einer Kopie. Bei einer juristischen Person benötigen wir eine Kopie des Handelsregisterauszugs, aus welchem der wirtschaftlich Berechtigte hervorgeht. Das Geldwäschegesetz sieht vor, dass der Makler die Kopien bzw. Unterlagen fünf Jahre aufbewahren muss. Als unser Vertragspartner haben Sie auch eine Mitwirkungspflicht nach § 11 Abs. 6 GwG.

HAFTUNG: Wir weisen darauf hin, dass die von uns weitergegebenen Objektinformationen, Unterlagen, Pläne etc. vom Verkäufer bzw. Vermieter stammen. Eine Haftung für die Richtigkeit oder Vollständigkeit der Angaben übernehmen wir daher nicht. Es obliegt daher unseren Kunden, die darin enthaltenen Objektinformationen und Angaben auf ihre Richtigkeit hin zu überprüfen. Alle Immobilienangebote sind freibleibend und vorbehaltlich Irrtümer, Zwischenverkauf- und Vermietung oder sonstiger Zwischenverwertung. UNSER SERVICE FÜR SIE ALS EIGENTÜMER: Planen Sie den Verkauf oder die Vermietung Ihrer Immobilie, so ist es für Sie wichtig, deren Marktwert zu kennen. Lassen Sie kostenfrei und unverbindlich den aktuellen Wert Ihrer Immobilie professionell durch einen unserer Immobilienspezialisten einschätzen. Unser bundesweites und internationales Netzwerk ermöglicht es uns, Verkäufer bzw. Vermieter und Interessenten bestmöglich zusammenzuführen.

Número de propiedad: 25320005 - 42699 Solingen

Contacto con el socio

Para más información, dirijase a su persona de contacto:

Guido Gerressen

Brühler Straße 111A Solingen
E-Mail: solingen@von-poll.com

To Disclaimer of von Poll Immobilien GmbH

www.von-poll.com