

Solingen – Südstadt (Hästen/Pfaffenberg/Dorp)

Freistehendes Einfamilienhaus in idyllischer Lage mit traumhaftem Blick ins Grüne

Número de propiedad: 24134031



www.von-poll.com

PRECIO DE COMPRA: 490.000 EUR • SUPERFICIE HABITABLE: ca. 156 m² • HABITACIONES: 5 • SUPERFICIE DEL TERRENO: 535 m²

Número de propiedad: 24134031 - 42659 Solingen – Südstadt (Hästen/Pfaffenberg/Dorp)

- De un vistazo
- La propiedad
- Datos energéticos
- Planos de planta
- Una primera impresión
- Detalles de los servicios
- Todo sobre la ubicación
- Otros datos
- Contacto con el socio

Número de propiedad: 24134031 - 42659 Solingen – Südstadt (Hästen/Pfaffenberg/Dorp)

De un vistazo

Número de propiedad	24134031
Superficie habitable	ca. 156 m ²
Habitaciones	5
Dormitorios	3
Baños	3
Año de construcción	1973
Tipo de aparcamiento	1 x Puerto de coches, 2 x Garaje

Precio de compra	490.000 EUR
Casa	Casa unifamiliar
Comisión	Käuferprovision beträgt 3,57 % (inkl. MwSt.) des beurkundeten Kaufpreises
Modernización / Rehabilitación	2003
Método de construcción	Sólido
Espacio utilizable	ca. 45 m ²
Características	Terraza, Sauna, Chimenea, Cocina empotrada, Balcón

Número de propiedad: 24134031 - 42659 Solingen – Südstadt (Hästen/Pfaffenberg/Dorp)

Datos energéticos

Tipo de calefacción	Calefacción central	Certificado energético	Certificado energético
Fuente de energía	Gas	Demanda de energía final	364.70 kWh/m ² a
Certificado energético válido hasta	24.05.2034	Clase de eficiencia energética	H
Fuente de energía	Gas	Año de construcción según el certificado energético	1973

Número de propiedad: 24134031 - 42659 Solingen – Südstadt (Hästen/Pfaffenberg/Dorp)

La propiedad



Número de propiedad: 24134031 - 42659 Solingen – Südstadt (Hästen/Pfaffenberg/Dorp)

La propiedad



Número de propiedad: 24134031 - 42659 Solingen – Südstadt (Hästen/Pfaffenberg/Dorp)

La propiedad



Número de propiedad: 24134031 - 42659 Solingen – Südstadt (Hästen/Pfaffenberg/Dorp)

La propiedad



Número de propiedad: 24134031 - 42659 Solingen – Südstadt (Hästen/Pfaffenberg/Dorp)

La propiedad



Número de propiedad: 24134031 - 42659 Solingen – Südstadt (Hästen/Pfaffenberg/Dorp)

La propiedad



Número de propiedad: 24134031 - 42659 Solingen – Südstadt (Hästen/Pfaffenberg/Dorp)

La propiedad



Número de propiedad: 24134031 - 42659 Solingen – Südstadt (Hästen/Pfaffenberg/Dorp)

La propiedad



Número de propiedad: 24134031 - 42659 Solingen – Südstadt (Hästen/Pfaffenberg/Dorp)

La propiedad



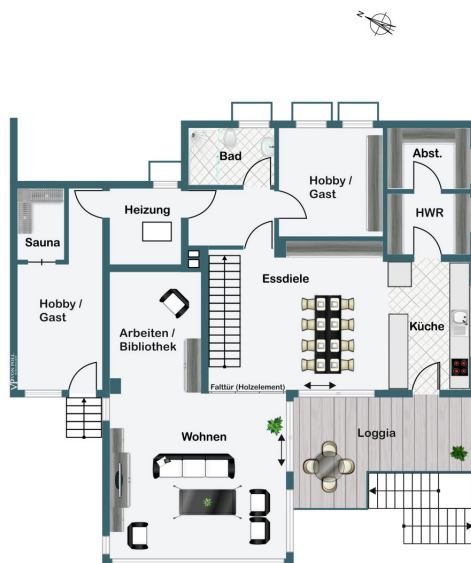
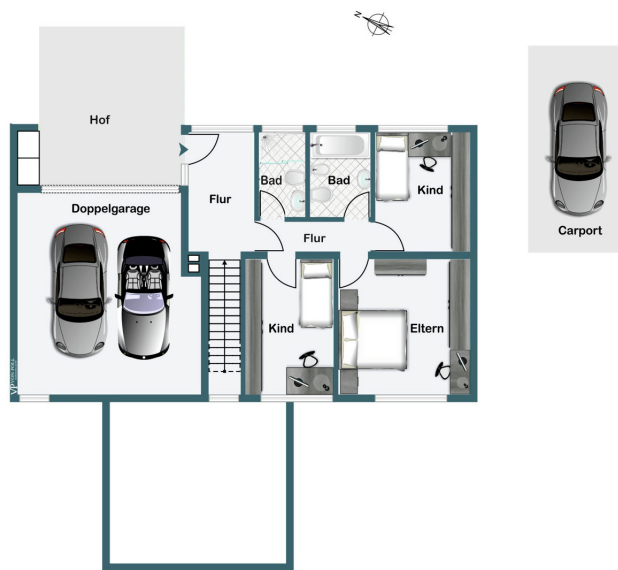
Número de propiedad: 24134031 - 42659 Solingen – Südstadt (Hästen/Pfaffenberg/Dorp)

La propiedad



Número de propiedad: 24134031 - 42659 Solingen – Südstadt (Hästen/Pfaffenberg/Dorp)

Planos de planta



Este plano no está a escala. Los documentos nos fueron entregados por el cliente. Por esta razón, no podemos garantizar la exactitud de la información.

Número de propiedad: 24134031 - 42659 Solingen – Südstadt (Hästen/Pfaffenberg/Dorp)

Una primera impresión

Entdecken Sie Solingens Sonnenseite: naturnah schmiegt sich das freistehende Einfamilienhaus an den Hang und bietet ruhiges Wohnen mit guter Anbindung und herrlichem Panoramablick. Bergseits eingeschossig, talseits zweigeschossig zeichnet sich das Architektenhaus durch den offen gestalteten Grundriss und den auskragenden, großflächig verglasten Wohnraum aus. Die Immobilie wurde 1973 in massiver Bauweise mit Flachdach errichtet und von seinen Eigentümern stets liebevoll gepflegt. Vorausschauend wurde die Ölheizung 2003 durch eine Gas-Hybridheizung mit Solarthermie ersetzt. Der Erdtank ist offiziell stillgelegt und dient als Regenwasserspeicher. Die Wohn- und Nutzfläche verteilt sich auf zwei Ebenen. Über den ebenerdigen Haupteingang erreichen Sie den Schlafrakt mit zwei Bädern und drei Schlaf- bzw. Kinderzimmern. Vom Eingangsbereich führt eine offene Massivholztreppe ins Herzstück der Immobilie. Hier befindet sich der großzügige Essbereich mit offener Massivholzküche. Der breite Durchgang zum Wohnzimmer kann über eine Falttür ganz oder teilweise geöffnet werden. Vom Wohn- Essbereich und der Küche haben Sie Zugang zur Loggia und in den Garten. Die Nebenräume liegen bergseits. Von der Küche aus erreichen Sie den Hauswirtschafts- und den Lagerraum. Abgehend von der Essdiele gelangen Sie über einen kleinen Flur in das Hobby- oder Gästezimmer, das geräumiges Duschbad sowie in den gepflegten Heizungsraum mit Zugang zur Sauna und in den Garten. Auf der Gartenebene finden Sie einen überdachten Sitzplatz mit Außenkamin sowie einen Geräteraum für Gartenwerkzeuge. Der Gartenbereich ist eben und nicht einsehbar. Für Ihren Fuhrpark stehen Ihnen ein Carport und eine Doppelgarage zur Verfügung. Das Einfamilienhaus eignet sich mit seinem großzügigen Grundriss perfekt für Paare und Familien, die auf der Suche nach einem naturnahen Zuhause mit anspruchsvoller Architektur sind. Für die Vereinbarung zu einem Besichtigungstermin stehe ich Ihnen gern zur Verfügung. Ich freue mich darauf, Ihnen diese besondere Immobilie vorzustellen.

Número de propiedad: 24134031 - 42659 Solingen – Südstadt (Hästen/Pfaffenberg/Dorp)

Detalles de los servicios

- Doppelgarage mit elektronisch gesteuertem Schwingtor
- Carport
- Aluminium- und Kunststofffenster mit Isolierverglasung
- Elektronisch gesteuerter Sonnenschutz und manuelle Jalousien
- Markise
- Buderus Gas-Hybridheizung mit solarer Warmwasserunterstützung
- Regenwasserspeicher
- Außenkamin
- Einbauküche
- Sauna
- Treppenlift
- Gegensprechanlage
- Alarmanlage

Número de propiedad: 24134031 - 42659 Solingen – Südstadt (Hästen/Pfaffenberg/Dorp)

Todo sobre la ubicación

Von Grün umgeben liegt die Immobilie in einer ruhigen Wohngegend der Solinger Südstadt. In der näheren Umgebung finden Sie diverse Geschäfte zur Grundversorgung, Kindergärten, Schulen und Gastronomie. Die unmittelbare Umgebung bietet sich ideal zum Wandern und für ausgedehnte Spaziergänge an. Die nächst gelegene Bushaltestelle ist fußläufig erreichbar. Kurz sind auch die Wege per PKW: der Hauptbahnhof Solingen Ohligs und die Autobahnen A46, A1 und A3 sind in ca. 15 bis 25 Minuten erreichbar. Solingen, auch bekannt als die Klingensteinadt, ist eine kreisfreie Großstadt mit ca. 165.000 Einwohnern im Regierungsbezirk Düsseldorf. Solingen gehört zum Bergischen Land und zum Bergischen Städtedreieck Solingen-Remscheid-Wuppertal. Das Stadtgebiet hat eine Größe von ca. 89,54 km², davon werden rund 50 % landwirtschaftlich, gärtnerisch oder forstwirtschaftlich genutzt.

Número de propiedad: 24134031 - 42659 Solingen – Südstadt (Hästen/Pfaffenberg/Dorp)

Otros datos

Es liegt ein Energiebedarfsausweis vor. Dieser ist gültig bis 24.5.2034. Endenergiebedarf beträgt 364.70 kWh/(m²*a). Wesentlicher Energieträger der Heizung ist Gas. Das Baujahr des Objekts lt. Energieausweis ist 1973. Die Energieeffizienzklasse ist H.

GELDWÄSCHE: Als Immobilienmaklerunternehmen ist die von Poll Immobilien GmbH nach § 2 Abs. 1 Nr. 14 und § 11 Abs. 1, 2 Geldwäschegesetz (GwG) dazu verpflichtet, bei der Begründung einer Geschäftsbeziehung die Identität des Vertragspartners festzustellen und zu überprüfen, bzw. sobald ein ernsthaftes Interesse an der Durchführung des Immobilienkaufvertrages besteht. Hierzu ist es erforderlich, dass wir nach § 11 Abs. 4 GwG die relevanten Daten Ihres Personalausweises festhalten (wenn Sie als natürliche Person handeln) – beispielsweise mittels einer Kopie. Bei einer juristischen Person benötigen wir eine Kopie des Handelsregisterauszugs, aus welchem der wirtschaftlich Berechtigte hervorgeht. Das Geldwäschegesetz sieht vor, dass der Makler die Kopien bzw. Unterlagen fünf Jahre aufbewahren muss. Als unser Vertragspartner haben Sie auch eine Mitwirkungspflicht nach § 11 Abs. 6 GwG.

HAFTUNG: Wir weisen darauf hin, dass die von uns weitergegebenen Objektinformationen, Unterlagen, Pläne etc. vom Verkäufer bzw. Vermieter stammen. Eine Haftung für die Richtigkeit oder Vollständigkeit der Angaben übernehmen wir daher nicht. Es obliegt daher unseren Kunden, die darin enthaltenen Objektinformationen und Angaben auf ihre Richtigkeit hin zu überprüfen. Alle Immobilienangebote sind freibleibend und vorbehaltlich Irrtümer, Zwischenverkauf- und Vermietung oder sonstiger Zwischenverwertung. UNSER SERVICE FÜR SIE ALS EIGENTÜMER: Planen Sie den Verkauf oder die Vermietung Ihrer Immobilie, so ist es für Sie wichtig, deren Marktwert zu kennen. Lassen Sie kostenfrei und unverbindlich den aktuellen Wert Ihrer Immobilie professionell durch einen unserer Immobilienspezialisten einschätzen. Unser bundesweites und internationales Netzwerk ermöglicht es uns, Verkäufer bzw. Vermieter und Interessenten bestmöglich zusammenzuführen.

Número de propiedad: 24134031 - 42659 Solingen – Südstadt (Hästen/Pfaffenberg/Dorp)

Contacto con el socio

Para más información, dirijase a su persona de contacto:

Guido Gerressen

Brühler Straße 111A Solingen
E-Mail: solingen@von-poll.com

To Disclaimer of von Poll Immobilien GmbH

www.von-poll.com