

Llucmajor – Süd

Finca idílica con 2 casas de invitados y piscina en Llucmajor

Número de propiedad: ES24379009



PRECIO DE COMPRA: 1.450.000 EUR • SUPERFICIE HABITABLE: ca. 312 m² • HABITACIONES: 10 • SUPERFICIE DEL TERRENO: 14.531 m²

Número de propiedad: ES24379009 - 07620 Lluçmajor – Süd

- De un vistazo
- La propiedad
- Datos energéticos
- Planos de planta
- Una primera impresión
- Detalles de los servicios
- Todo sobre la ubicación
- Otros datos
- Contacto con el socio

Número de propiedad: ES24379009 - 07620 Lluçmajor – Süd

De un vistazo

Número de propiedad	ES24379009	Precio de compra	1.450.000 EUR
Superficie habitable	ca. 312 m ²	Casa	Finca
Habitaciones	10	Estado de la propiedad	cuidado
Dormitorios	7	Método de construcción	Sólido
Baños	4	Características	Terraza, Piscina, Chimenea, Cocina empotrada
Año de construcción	1975		
Tipo de aparcamiento	1 x Garaje		

Número de propiedad: ES24379009 - 07620 Lluçmajor – Süd

Datos energéticos

Tipo de calefacción	Calefacción por suelo radiante
Fuente de energía	Bomba de calor aire-agua
Información energética	En trámite

Número de propiedad: ES24379009 - 07620 Lluçmajor – Süd

La propiedad



Número de propiedad: ES24379009 - 07620 Lluçmajor – Süd

La propiedad



Número de propiedad: ES24379009 - 07620 Lluçmajor – Süd

La propiedad



Número de propiedad: ES24379009 - 07620 Lluçmajor – Süd

La propiedad



Número de propiedad: ES24379009 - 07620 Lluçmajor – Süd

La propiedad



Número de propiedad: ES24379009 - 07620 Lluçmajor – Süd

La propiedad



Número de propiedad: ES24379009 - 07620 Lluçmajor – Süd

La propiedad



Número de propiedad: ES24379009 - 07620 Lluçmajor – Süd

La propiedad



Número de propiedad: ES24379009 - 07620 Lluçmajor – Süd

La propiedad



Número de propiedad: ES24379009 - 07620 Lluçmajor – Süd

La propiedad



Número de propiedad: ES24379009 - 07620 Lluçmajor – Süd

La propiedad



Número de propiedad: ES24379009 - 07620 Lluçmajor – Süd

La propiedad



Número de propiedad: ES24379009 - 07620 Lluçmajor – Süd

La propiedad



Número de propiedad: ES24379009 - 07620 Lluçmajor – Süd

Planos de planta



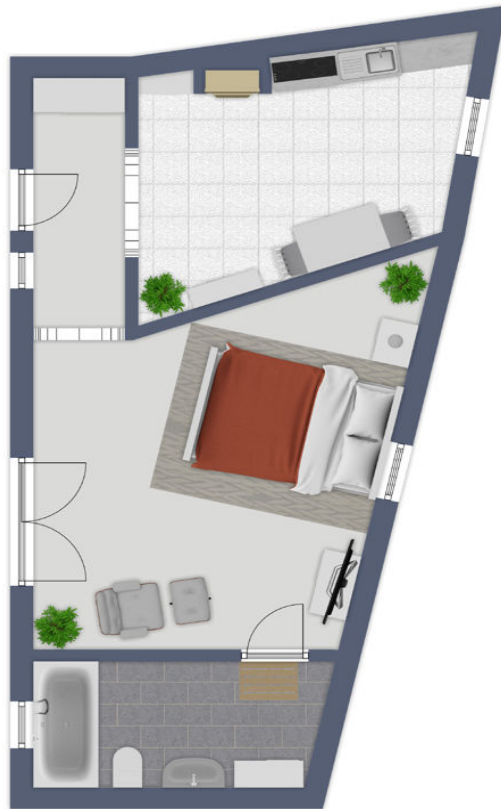
Exposéplan, nicht maßstäblich



Exposéplan, nicht maßstäblich



Exposéplan, nicht maßstäblich



Exposéplan, nicht maßstäblich

Este plano no está a escala. Los documentos nos fueron entregados por el cliente. Por esta razón, no podemos garantizar la exactitud de la información.

Número de propiedad: ES24379009 - 07620 Lluçmajor – Süd

Una primera impresión

Esta idílica finca en Lluçmajor está a la venta. La casa ofrece una superficie habitable de aproximadamente 312 metros cuadrados en una parcela de unos 14.000 metros cuadrados. La casa tiene un total de siete habitaciones, incluyendo cinco dormitorios y dos baños. En el salón hay una chimenea que proporciona un calor acogedor en invierno. Además, los radiadores de bajo consumo y la calefacción por suelo radiante crean una temperatura acogedora en la casa principal. Además de la cocina, el salón y un cuarto de baño, también hay dos dormitorios en la planta baja. La planta superior con la gran claraboya tiene una zona de estar, un gran cuarto de baño principal y un dormitorio principal muy amplio. La finca tiene una gran terraza donde se puede disfrutar del sol mallorquín y una piscina para un refrescante chapuzón. Aquí también hay mucho espacio para tomar el sol. También hay dos casas de invitados. La dependencia tiene una pequeña cocina, una sala de estar/dormitorio y un baño. Delante hay una pequeña terraza y una zona de barbacoa. La segunda zona de invitados se encuentra en el garaje reconvertido. También tiene su propio cuarto de baño y una sala de estar/dormitorio con una pequeña cocina. El sistema solar produce 7,5 kW. La casa también está conectada a la red eléctrica. La energía sobrante se inyecta a la red. El suministro de agua procede de un pozo propio. Una visita virtual está disponible para esta propiedad.

Número de propiedad: ES24379009 - 07620 Lluçmajor – Süd

Detalles de los servicios

- Calefacción central
- Suelo radiante
- Aire acondicionado frío/calor
- Bomba de aire/calor Daikin
- Ventanas con doble acristalamiento
- Cocina amueblada
- Totalmente amueblado
- Chimenea
- Piscina
- terraza
- Garaje
- Piscina
- Sistema de descalcificación
- Bodega
- Pozo
- Energía solar
- Suministro eléctrico municipal

Número de propiedad: ES24379009 - 07620 Lluçmajor – Süd

Todo sobre la ubicación

Lluçmajor es el municipio más grande de Mallorca en cuanto a superficie. La pintoresca localidad mallorquina está situada al este del aeropuerto, en medio de un magnífico paisaje cerca de la montaña Puig de Randa. La plaza del mercado, en el centro de la ciudad, está repleta de cafeterías y restaurantes e invita a quedarse un rato. El mercado de frutas y verduras tiene lugar aquí los miércoles y viernes, cuando la ciudad invita a pasear por sus numerosas callejuelas. Como los alrededores de Lluçmajor cuentan con una red de carriles bici bien desarrollada, muchos ciclistas se reúnen aquí durante todo el año para hacer una parada sin prisas. El campo de golf Son Antem con sus dos campos de 18 hoyos está a 6 km, el aeropuerto a unos 17 km y la ciudad de Palma a unos 23 km.

Número de propiedad: ES24379009 - 07620 Lluçmajor – Süd

Otros datos

Por lo general, recomendamos que un abogado especializado compruebe la situación del derecho de construcción. Todos los datos se basan exclusivamente en la información facilitada por el propietario o cliente. No asumimos ninguna responsabilidad por la integridad, exactitud y actualidad de la información. Los gastos de intermediación corren a cargo del vendedor. Los impuestos, gastos notariales y registrales derivados de la compra corren a cargo del comprador.

Número de propiedad: ES24379009 - 07620 Lluçmajor – Süd

Contacto con el socio

Para más información, diríjase a su persona de contacto:

Philip Bornewasser

Ronda Migjorn, 145B Mallorca - Lluçmajor

E-Mail: llucmajor@von-poll.com

To Disclaimer of von Poll Immobilien GmbH

www.von-poll.com