

Llucmajor – Süd

# Parcela con proyecto Allegro Landfinca en Llucmajor

Número de propiedad: ES23379058



PRECIO DE COMPRA: 2.420.000 EUR • SUPERFICIE HABITABLE: ca. 319 m<sup>2</sup> • HABITACIONES: 5 • SUPERFICIE DEL TERRENO: 58.000 m<sup>2</sup>

Número de propiedad: ES23379058 - 07609 Lluçmajor – Süd

- De un vistazo
- La propiedad
- Datos energéticos
- Planos de planta
- Una primera impresión
- Detalles de los servicios
- Todo sobre la ubicación
- Otros datos
- Contacto con el socio

Número de propiedad: ES23379058 - 07609 Lluçmajor – Süd

## De un vistazo

Número de propiedad	ES23379058	Precio de compra	2.420.000 EUR
Superficie habitable	ca. 319 m <sup>2</sup>	Casa	Finca
Tipo de techo	Techo inclinado	Método de construcción	Sólido
Habitaciones	5	Espacio utilizable	ca. 0 m <sup>2</sup>
Dormitorios	4	Características	Terraza, WC para invitados, Piscina, Chimenea, Jardín / uso compartido, Cocina empotrada
Baños	4		
Tipo de aparcamiento	1 x Garaje		

Número de propiedad: ES23379058 - 07609 Lluçmajor – Süd

## Datos energéticos

Tipo de calefacción	Calefacción por suelo radiante
Fuente de energía	Eléctrica

Número de propiedad: ES23379058 - 07609 Lluçmajor – Süd

## La propiedad



Número de propiedad: ES23379058 - 07609 Lluçmajor – Süd

## La propiedad



Número de propiedad: ES23379058 - 07609 Lluçmajor – Süd

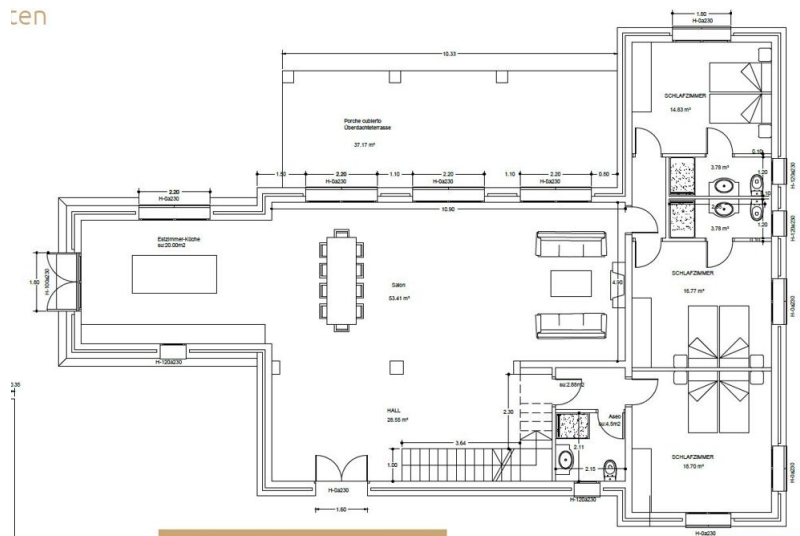
## La propiedad



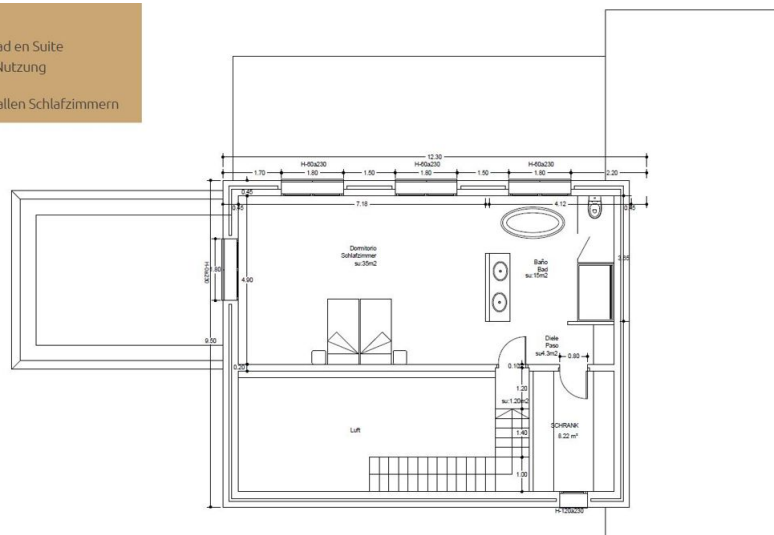
Número de propiedad: ES23379058 - 07609 Lluçmajor – Süd

## Planos de planta

ten



ad en Suite  
Nutzung  
allen Schlafzimmern



Este plano no está a escala. Los documentos nos fueron entregados por el cliente. Por esta razón, no podemos garantizar la exactitud de la información.



Número de propiedad: ES23379058 - 07609 Lluçmajor – Süd

## Una primera impresión

Allegro proyecto de finca feel-good con 319 metros cuadrados de vivienda en Lluçmajor. La parcela de 58.000 metros cuadrados se encuentra en una zona boscosa muy tranquila donde se puede disfrutar de la tranquilidad al máximo. No se pueden construir más casas en la zona, ya que la parcela linda por su lado largo con una reserva natural. El amplio salón-comedor con cocina abierta, equipada por Nolte, ofrece grandes ventanales que proporcionan una sensación de estar dentro-fuera. La casa está construida un metro más alta, lo que proporciona una fantástica vista del paisaje. Distribuidos en dos plantas, hay cuatro dormitorios, tres en la planta baja y uno arriba, todos con baño en suite. La zona de la terraza tiene muchos asientos y tumbonas, que contribuyen a una relajación perfecta junto a la piscina. La piscina desbordante tiene un tamaño de 58,5 metros cuadrados, que también se puede utilizar como piscina de agua salada si se desea. También incluye una ducha de piscina. Se ha solicitado un pozo privado, y también hay una cisterna doble con un depósito adicional para regar el jardín, que se puede controlar automáticamente con una APP, así como la iluminación del jardín. El garaje ofrece espacio para dos coches y tiene una preparación para coches eléctricos. La finca tendrá una clase de eficiencia energética A. La licencia de obra está en camino.

Número de propiedad: ES23379058 - 07609 Lluçmajor – Süd

## Detalles de los servicios

- Piscina
- Doble acristalamiento
- Suelo radiante
- Detector de humos
- Sistema de videovigilancia
- Sistema de alarma
- Tecnología doméstica inteligente
- Chimenea
- Aire acondicionado frío/calor
- Terraza
- Jardín
- Garaje
- Moderno sistema solar fotovoltaico
- Pozo profundo propio
- Cisterna doble
- Suministro municipal de agua
- Suministro eléctrico municipal

Número de propiedad: ES23379058 - 07609 Lluçmajor – Süd

## Todo sobre la ubicación

Lluçmajor es el municipio más grande de Mallorca en términos de superficie. La pintoresca localidad mallorquina se encuentra al este del aeropuerto, en medio de un magnífico paisaje cerca de la montaña Puig de Randa. La plaza del mercado, en el centro de la ciudad, está repleta de cafeterías y restaurantes que invitan a quedarse. El mercado de frutas y verduras tiene lugar aquí los miércoles y viernes, cuando la ciudad invita a pasear por sus numerosas callejuelas. Como los alrededores de Lluçmajor cuentan con una red de carriles bici bien desarrollada, muchos ciclistas se reúnen aquí durante todo el año para hacer una parada sin prisas. El campo de golf Son Antem con sus dos campos de 18 hoyos está a 6 km, el aeropuerto a unos 17 km y la ciudad de Palma a unos 23 km.

Número de propiedad: ES23379058 - 07609 Lluçmajor – Süd

## Otros datos

Por lo general, recomendamos que un abogado especializado compruebe la situación del derecho de construcción. Todos los datos se basan exclusivamente en la información facilitada por el propietario o cliente. No asumimos ninguna responsabilidad por la integridad, exactitud y actualidad de la información. Los gastos de intermediación corren a cargo del vendedor. Los impuestos, gastos de notaría y registro de la propiedad corren a cargo del comprador.

Número de propiedad: ES23379058 - 07609 Lluçmajor – Süd

## Contacto con el socio

Para más información, dirijase a su persona de contacto:

Philip Bornewasser

---

Ronda Migjorn, 145B Mallorca - Lluçmajor

E-Mail: [llucmajor@von-poll.com](mailto:llucmajor@von-poll.com)

*To Disclaimer of von Poll Immobilien GmbH*

---

[www.von-poll.com](http://www.von-poll.com)