

Campos – Süd

# Son Llado - Finca 1: Finca de obra nueva con gran piscina, casita en tranquilo lugar

Número de propiedad: ES22379126



PRECIO DE COMPRA: 5.200.000 EUR • SUPERFICIE HABITABLE: ca. 335 m<sup>2</sup> • HABITACIONES: 9 • SUPERFICIE DEL TERRENO: 32.103 m<sup>2</sup>

Número de propiedad: ES22379126 - 07620 Campos – Süd

- De un vistazo
- La propiedad
- Datos energéticos
- Planos de planta
- Una primera impresión
- Detalles de los servicios
- Todo sobre la ubicación
- Otros datos
- Contacto con el socio

Número de propiedad: ES22379126 - 07620 Campos – Süd

## De un vistazo

Número de propiedad	ES22379126	Precio de compra	5.200.000 EUR
Superficie habitable	ca. 335 m <sup>2</sup>	Casa	Finca
Habitaciones	9	Estado de la propiedad	a estrenar
Dormitorios	4	Método de construcción	Sólido
Baños	4	Espacio utilizable	ca. 0 m <sup>2</sup>
Año de construcción	2023	Características	Terraza, WC para invitados, Piscina, Sauna, Chimenea, Cocina empotrada
Tipo de aparcamiento	1 x Garaje		

Número de propiedad: ES22379126 - 07620 Campos – Süd

## Datos energéticos

Tipo de calefacción	Calefacción por suelo radiante
Fuente de energía	Bomba de calor aire-agua

Número de propiedad: ES22379126 - 07620 Campos – Süd

## La propiedad





Número de propiedad: ES22379126 - 07620 Campos – Süd

## La propiedad





Número de propiedad: ES22379126 - 07620 Campos – Süd

## La propiedad



Número de propiedad: ES22379126 - 07620 Campos – Süd

## La propiedad





Número de propiedad: ES22379126 - 07620 Campos – Süd

## La propiedad





Número de propiedad: ES22379126 - 07620 Campos – Süd

## La propiedad





Número de propiedad: ES22379126 - 07620 Campos – Süd

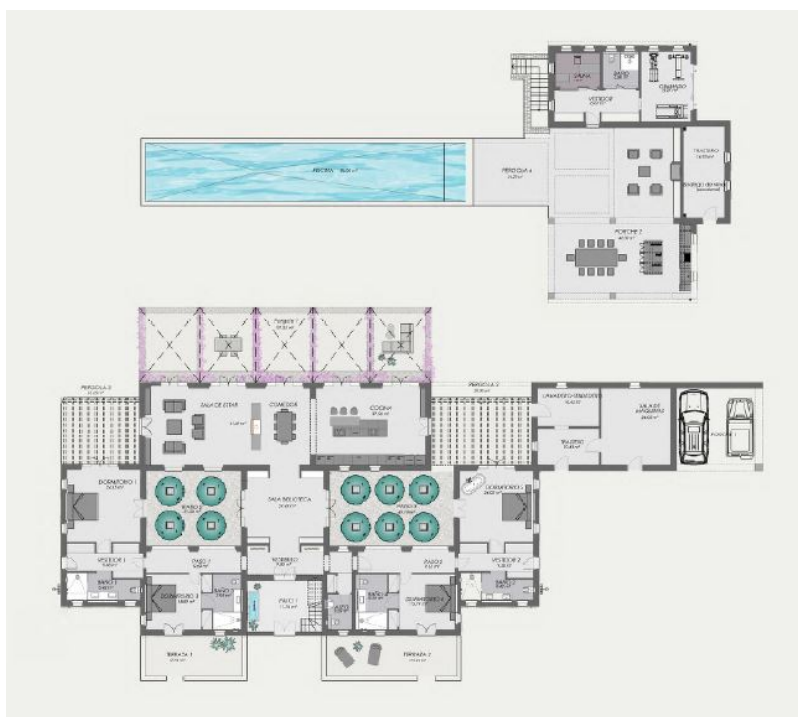
## La propiedad





Número de propiedad: ES22379126 - 07620 Campos – Süd

## Planos de planta



Este plano no está a escala. Los documentos nos fueron entregados por el cliente. Por esta razón, no podemos garantizar la exactitud de la información.

Número de propiedad: ES22379126 - 07620 Campos – Süd

## Una primera impresión

En una ubicación discreta y aislada, pero a pocos minutos en coche de la ciudad de Campos, se encuentra esta propiedad privilegiada. Todos los proyectos tienen un permiso de construcción según la antigua ley de construcción, que permite una mayor superficie habitable. Para acceder a las parcelas individuales de la finca, hay que pasar por 2 puertas. La Finca Llevant consta de una casa principal con las salas de estar y los dormitorios, una casa de la piscina con sauna y gimnasio, y una extensión que alberga almacenes y la sala de máquinas. Al menos tan importantes como los espacios interiores son las terrazas. Finca Llevant tiene un total de 6 terrazas en todas las direcciones, varias de las cuales están cubiertas. A través de una pequeña antesala sin techo, en la que también se encuentran las escaleras que llevan a la terraza de la azotea, se llega a la zona de entrada con armario. Desde aquí, en ambos lados opuestos, se accede a los dormitorios principales y directamente, a través de una biblioteca, a la zona de salón, comedor y cocina de más de 100 m<sup>2</sup>. La cocina sirve de lugar de encuentro para toda la familia. Desde aquí se ve el salón-comedor y la terraza cubierta del patio. La cocina de carpintero de alta calidad ofrece el máximo confort y materiales de lujo. Los electrodomésticos Miele completan la imagen armoniosamente coordinada. Los muebles de cocina, los armarios bajos para los baños y todos los armarios empotrados son fabricados e instalados por nuestro propio maestro carpintero. La piscina de 20 metros de largo, hecha de hormigón impermeable, no es sólo un elemento visual. Un tamaño así no suele encontrarse en Mallorca. Junto a ella se encuentra la casa de la piscina con baño. Cuenta con una sauna finlandesa y una amplia zona de gimnasio. En la casa de la piscina, la habitación destinada a almacén puede convertirse opcionalmente en una bodega. El suelo de hormigón pulido caracteriza el aspecto general. Es lisa por dentro y tiene una superficie rugosa por fuera. Los dormitorios tienen un suelo de parquet de roble de 3 capas. Flusstein está acostado en las duchas. Todos los baños están lujosamente equipados. Son Llado Llevant recibirá una conexión de antena 5G para el ancho de banda contemporáneo. El hardware del sistema de alarma lo suministra Jablotron. La puerta de entrada está vigilada por vídeo.

Número de propiedad: ES22379126 - 07620 Campos – Süd

## Detalles de los servicios

- Piscina 20mx5m
- Casa de la piscina
- Sauna
- Cocina amueblada
- Aparatos de cocina Miele
- Fachadas en parte de piedra de Marés
- Ventanas de madera
- Aire acondicionado frío/calor
- Calefacción por suelo radiante de agua caliente
- Jardín de riego
- Sistema de ósmosis
- Control de la casa con sistema de bus
- Suministro municipal de agua
- Planta de tratamiento de aguas residuales de 3 cámaras
- 2 depósitos de 15.000 litros para el agua de la ciudad, el agua de lluvia y el agua de pozo
- Pozo profundo comunitario
- Suministro municipal de electricidad
- Sistema fotovoltaico de 16,2 kW más tanque de almacenamiento de 26 kW



Número de propiedad: ES22379126 - 07620 Campos – Süd

## Todo sobre la ubicación

Campos se encuentra a unos nueve kilómetros de la costa, en el sureste de la isla. El aeropuerto está a unos 35 kilómetros. Cerca se encuentran las más famosas playas de arena blanca "Platja des Trenc" y "Platja de Ses Covetes". El mercado semanal tiene lugar todos los jueves y sábados en la localidad de Campos. La artista mallorquina Miquela Vidal tiene en Campos un tesoro de mobiliario antiguo, arquitectura y arte. Una vez a la semana, los visitantes pueden admirar su exposición de aproximadamente 100 metros cuadrados. Los amantes de los museos podrán ver pinturas y cerámicas antiguas en el "Museo Diocesano".

Número de propiedad: ES22379126 - 07620 Campos – Süd

## Otros datos

Básicamente, recomendamos que la situación legal de/para la construcción sea revisada por un abogado especialista. Toda la información se basa en la información suministrada por la propiedad. No asumimos ninguna responsabilidad por la integridad, exactitud y puntualidad de la información. La comisión de intermediación será pagada por el vendedor. Los impuestos, la honorarios notariales y registrales incurridos por la compra, serán pagados por el comprador.

Número de propiedad: ES22379126 - 07620 Campos – Süd

## Contacto con el socio

Para más información, dirijase a su persona de contacto:

Philip Bornewasser

---

Ronda Migjorn, 145B Mallorca - Lluçmajor

E-Mail: [llucmajor@von-poll.com](mailto:llucmajor@von-poll.com)

*To Disclaimer of von Poll Immobilien GmbH*

---

[www.von-poll.com](http://www.von-poll.com)