

Llucmajor – Süd

Casa de pueblo en el centro de Llucmajor

Número de propiedad: ES22379095



PRECIO DE COMPRA: 895.000 EUR • SUPERFICIE HABITABLE: ca. 155 m² • HABITACIONES: 7 • SUPERFICIE DEL TERRENO: 106 m²

Número de propiedad: ES22379095 - 07620 Lluçmajor – Süd

- De un vistazo
- La propiedad
- Datos energéticos
- Planos de planta
- Una primera impresión
- Detalles de los servicios
- Todo sobre la ubicación
- Otros datos
- Contacto con el socio

Número de propiedad: ES22379095 - 07620 Lluçmajor – Süd

De un vistazo

Número de propiedad	ES22379095
Superficie habitable	ca. 155 m ²
Habitaciones	7
Dormitorios	6
Baños	5
Año de construcción	1910

Precio de compra	895.000 EUR
Casa	Casa de ciudad
Estado de la propiedad	completamente restructurado
Método de construcción	Sólido
Espacio utilizable	ca. 243 m ²
Características	Terraza, Chimenea, Cocina empotrada

Número de propiedad: ES22379095 - 07620 Lluçmajor – Süd

Datos energéticos

Fuente de energía	Eléctrica
Información energética	En trámite

Número de propiedad: ES22379095 - 07620 Lluçmajor – Süd

La propiedad



Número de propiedad: ES22379095 - 07620 Lluçmajor – Süd

La propiedad



Número de propiedad: ES22379095 - 07620 Lluçmajor – Süd

La propiedad



Número de propiedad: ES22379095 - 07620 Lluçmajor – Süd

La propiedad



Número de propiedad: ES22379095 - 07620 Lluçmajor – Süd

La propiedad



Número de propiedad: ES22379095 - 07620 Lluçmajor – Süd

La propiedad



Número de propiedad: ES22379095 - 07620 Lluçmajor – Süd

La propiedad



Número de propiedad: ES22379095 - 07620 Lluçmajor – Süd

La propiedad



Número de propiedad: ES22379095 - 07620 Lluçmajor – Süd

La propiedad



Número de propiedad: ES22379095 - 07620 Lluçmajor – Süd

La propiedad



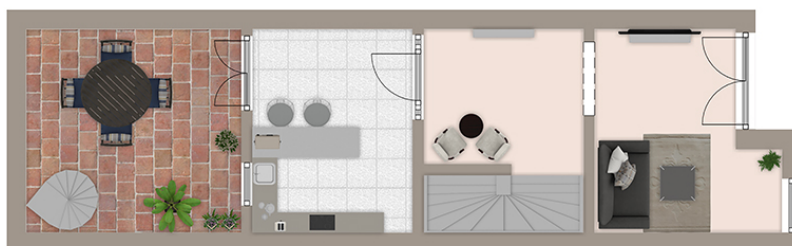
Número de propiedad: ES22379095 - 07620 Lluçmajor – Süd

La propiedad

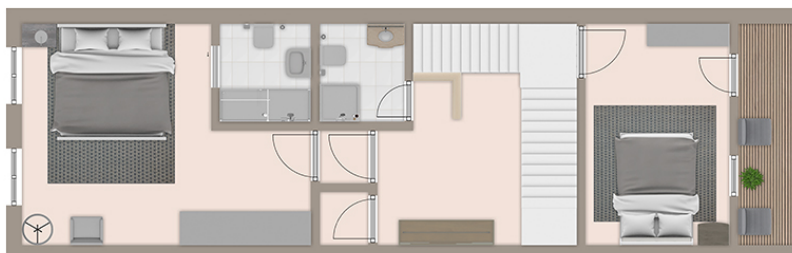


Número de propiedad: ES22379095 - 07620 Lluçmajor – Süd

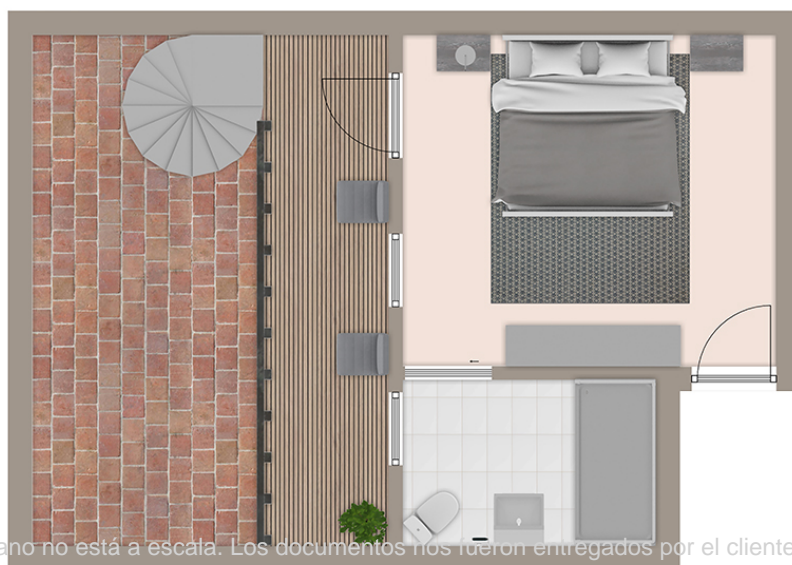
Planos de planta



Exposéplan, nicht maßstäblich



Exposéplan, nicht maßstäblich



Este plano no está a escala. Los documentos nos fueron entregados por el cliente. Por esta razón, no podemos garantizar la exactitud de la información.

Exposéplan, nicht maßstäblich

Número de propiedad: ES22379095 - 07620 Lluçmajor – Süd

Una primera impresión

Casa de pueblo reformada de estilo mallorquín en el centro de Lluçmajor distribuida en tres plantas. Esta casa adosada ofrece en la planta baja un gran salón y una cocina con acceso a una bodega. Desde la cocina se accede a la terraza que conduce a otros dos dormitorios, cada uno con baño en suite y un balcón. En la primera planta hay un dormitorio. La segunda planta ofrece tres dormitorios, uno de ellos con baño en suite y dos balcones. También hay un baño separado en el pasillo. En la planta superior hay un dormitorio muy grande con baño en suite y un balcón. Hay una visita virtual disponible para esta propiedad.

Número de propiedad: ES22379095 - 07620 Lluçmajor – Süd

Detalles de los servicios

- Ventanas de doble acristalamiento
- Aire acondicionado frío/calor
- Cocina amueblada
- Terraza
- Balcón
- Chimenea
- Suministro municipal de agua
- Suministro municipal de electricidad

Número de propiedad: ES22379095 - 07620 Lluçmajor – Süd

Todo sobre la ubicación

Lluçmajor es el municipio más grande de Mallorca en términos de superficie. La pintoresca localidad mallorquina se encuentra al este del aeropuerto, en medio de un magnífico paisaje cerca de la montaña del Puig de Randa. La plaza del mercado, en el centro de la ciudad, está repleta de cafés y restaurantes e invita a quedarse un buen rato. El mercado de frutas y verduras se celebra aquí los miércoles y viernes, cuando la ciudad invita a pasear por sus numerosas callejuelas. Como los alrededores de Lluçmajor cuentan con una red de carriles bici muy desarrollada, muchos ciclistas se reúnen aquí durante todo el año para hacer una parada de ocio. El campo de golf Son Antem con sus dos campos de 18 hoyos está a 6 km, el aeropuerto a unos 17 km y la ciudad de Palma a unos 23 km.

Número de propiedad: ES22379095 - 07620 Lluçmajor – Süd

Otros datos

Por lo general, recomendamos que un abogado especializado compruebe la situación del derecho de la construcción. Todos los detalles se basan exclusivamente en la información proporcionada por el propietario o el cliente. No asumimos ninguna responsabilidad por la integridad, exactitud y actualidad de la información. Los gastos de intermediación corren a cargo del vendedor. Los impuestos, los gastos de notaría y de registro de la propiedad corren a cargo del comprador.

Número de propiedad: ES22379095 - 07620 Lluçmajor – Süd

Contacto con el socio

Para más información, dirijase a su persona de contacto:

Philip Bornewasser

Ronda Migjorn, 145B Mallorca - Lluçmajor

E-Mail: llucmajor@von-poll.com

To Disclaimer of von Poll Immobilien GmbH

www.von-poll.com