

Palma

Luxus-Penthouse Apartments mit außergewöhnlichem Angebot in Nou Levant

Número de propiedad: ES21379103_6.H



PRECIO DE COMPRA: 3.360.000 EUR • SUPERFICIE HABITABLE: ca. 133 m² • HABITACIONES: 4

Número de propiedad: ES21379103_6.H - 07007 Palma

- De un vistazo
- La propiedad
- Datos energéticos
- Planos de planta
- Una primera impresión
- Detalles de los servicios
- Otros datos
- Contacto con el socio

Número de propiedad: ES21379103_6.H - 07007 Palma

De un vistazo

Número de propiedad	ES21379103_6.H	Precio de compra	3.360.000 EUR
Superficie habitable	ca. 133 m ²	Piso	Ático
Ocupación a partir de	Previo acuerdo	Método de construcción	Sólido
Piso	6	Espacio utilizable	ca. 385 m ²
Habitaciones	4	Características	Terraza, WC para invitados, Piscina, Jardín / uso compartido, Cocina empotrada
Dormitorios	3		
Baños	3		
Año de construcción	2022		
Tipo de aparcamiento	1 x Aparcamiento subterráneo		

Número de propiedad: ES21379103_6.H - 07007 Palma

Datos energéticos

Tipo de calefacción	Calefacción por suelo radiante
Fuente de energía	Bomba de calor aire-agua

Número de propiedad: ES21379103_6.H - 07007 Palma

La propiedad



Número de propiedad: ES21379103_6.H - 07007 Palma

La propiedad



Número de propiedad: ES21379103_6.H - 07007 Palma

La propiedad



Número de propiedad: ES21379103_6.H - 07007 Palma

La propiedad



Número de propiedad: ES21379103_6.H - 07007 Palma

La propiedad



Número de propiedad: ES21379103_6.H - 07007 Palma

La propiedad



Número de propiedad: ES21379103_6.H - 07007 Palma

La propiedad



Número de propiedad: ES21379103_6.H - 07007 Palma

La propiedad



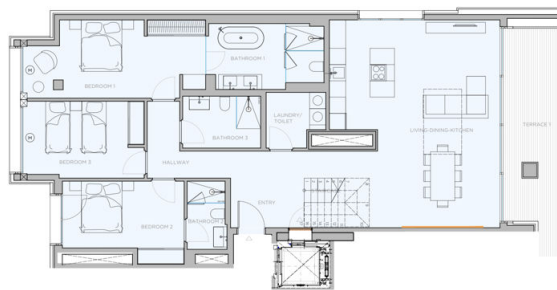
Número de propiedad: ES21379103_6.H - 07007 Palma

La propiedad



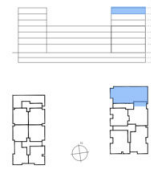
Número de propiedad: ES21379103_6.H - 07007 Palma

Planos de planta



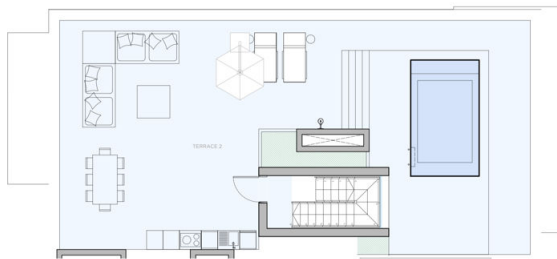
KITCHEN
 WARDROBES
 SMART CONTROL
 PANORAMA WINDOWS
 SOLAR CONTROL GLASS
 COMPARTMENT POOL
 COMPARTMENT LIFT
 SECURITY SYSTEM
 ART WALL
 BLINDS
 ACHEATING
 REINFORCED WINDOW
XO1 **OW**

XOJAY



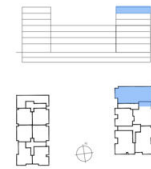
APARTMENT 6.H	
FLOOR USABLE FLOOR AREA	153.79
FLOOR GROSS FLOOR AREA	156.08
TERRACE 1	16.00
TERRACE 2	15.47
POOL	10.83
GROSS FLOOR AREA	201.54
GFA + COMMON AREAS	261.71
ROOM SURFACE	
ENTRY	10.57
LIVING DINING KITCHEN	44.26
STAIRCASE	4.40
HALLWAY 1	5.28
LAUNDRY	4.15
BEDROOM 1	16.21
BATHROOM 1	9.94
BEDROOM 2	12.51
BEDROOM 3	12.51
BATHROOM 2	10.57
BATHROOM 3	5.61
POOL	
LANDING	2.10
TOTAL USABLE FLOOR AREA	153.79

APARTMENT **6.H**



KITCHEN
 WARDROBES
 SMART CONTROL
 PANORAMA WINDOWS
 SOLAR CONTROL GLASS
 COMPARTMENT POOL
 COMPARTMENT LIFT
 SECURITY SYSTEM
 ART WALL
 BLINDS
 ACHEATING
 REINFORCED WINDOW
XO1 **OW**

XOJAY



APARTMENT 6.H	
FLOOR USABLE FLOOR AREA	153.79
FLOOR GROSS FLOOR AREA	156.08
TERRACE 1	16.00
TERRACE 2	15.47
POOL	10.83
GROSS FLOOR AREA	201.54
GFA + COMMON AREAS	261.71
ROOM SURFACE	
ENTRY	10.57
LIVING DINING KITCHEN	44.26
STAIRCASE	4.40
HALLWAY 1	5.28
LAUNDRY	4.15
BEDROOM 1	16.21
BATHROOM 1	9.94
BEDROOM 2	12.51
BATHROOM 2	10.57
BEDROOM 3	12.51
BATHROOM 3	5.61
POOL	
LANDING	2.10
TOTAL USABLE FLOOR AREA	153.79

APARTMENT **6.H.R**

Este plano no está a escala. Los documentos nos fueron entregados por el cliente. Por esta razón, no podemos garantizar la exactitud de la información.

Número de propiedad: ES21379103_6.H - 07007 Palma

Una primera impresión

Wenn Sie das Besondere, Luxuriöse in unmittelbarer Meernähe einer fantastischen mediterranen Stadt suchen, werden Sie fündig. Verkauft werden Luxus-Apartments mit einem außergewöhnlichen Angebot. Die Anlage mit insgesamt 84 Apartments befindet sich in der aufstrebenden Lage Nou Levant. Die Anordnung und der Grundriss der Wohnungen maximieren das natürliche Licht durch raumhohe Glaswände, die sich zu eleganten privaten Balkonen öffnen, die den Bewohnern einen Außenwohnbereich bieten, um Palmas mildes Klima zu genießen. Das auffallende Innen-Außen-Konzept schafft offene Wohnräume mit elektrischen Panoramafenstern und integrierten Außenwohnbereichen, zusammen mit schönen Dachterrassen und Gärten. Sie haben die Wahl zwischen drei Linien, durch die einzigartige Immobilien entstehen, die ein individuelles Gefühl vermitteln und bei denen die hochwertigsten Materialien verwendet werden. Die modernen, individuell gestalteten und voll ausgestatteten Küchen mit hochwertigen Elektrogeräten der Marke Miele sind nicht nur zum Essen gedacht, sondern auch für das Familienleben und die Unterhaltung. Die Bäder sind mit eingebauter oder freistehender Badewanne und fortschrittlichen Geräten und Armaturen ausgestattet. Sie entsprechen den höchsten Anforderungen und bieten eine Mischung aus Zweckmäßigkeit und tadellosem Stil. Die Penthäuser verfügen über eine spektakuläre, private Dachterrasse mit Pool oder Jacuzzi sowie einem Grillplatz mit Bodenbepflanzung, die auf Privatsphäre ausgelegt sind und einen Blick auf das charmante Portixol bieten. Das Gemeinschafts-Außendeck bietet einen Platz zum Faulenzen oder Schwimmen in einem außergewöhnlichen Pool. Außerdem stehen elegante Sonnenliegen zur Verfügung. Es steht ein Platz für Entspannung und Erholung zur Verfügung. Mit den besten privaten Annehmlichkeiten, die ausschließlich den Bewohnern zur Verfügung stehen, rund um eine einladende, mehrstöckige Garten-Lounge mit Palmen, Vegetation, Deckenleuchten und Feuerstellen. Eine wahre urbane Oase. Ausgestattet mit Sauna und Dampfbad, Duschen und Umkleieräumen. Der Fitnessbereich ist mit modernsten Fitnessgeräten ausgestattet. Die XO Lounge bietet Räume zum Leben, Arbeiten und Genießen. Die Gemeinschaftseinrichtungen wurden sorgfältig mit Blick auf Komfort und Bequemlichkeit konzipiert, um den Freizeit- und Geschäftsbedürfnissen der Bewohner in einer entspannten Atmosphäre gerecht zu werden, ergänzt durch hervorragende Einrichtungen und Dienstleistungen. Für diese Immobilie ist eine virtuelle Besichtigung verfügbar.

Número de propiedad: ES21379103_6.H - 07007 Palma

Detalles de los servicios

- Keramische Fliesen GUBI cloud 120x120cm
- Fußbodenheizung
- Schattenfugen (Fußleisten)
- Abgehängte Decke
- Innentüren: 1-flügelige rahmenlose Durchgangstür - Inverse Portaro
- Gegensprechanlage
- Elektroinstallation
- Elektrische Jalousien
- Steckdosen/ USB-Anschlüsse
- Gegensprechanlage
- Swimmingpool
- Doppeltverglaste Fenster
- Einbauküche
- Terrasse
- Städtische Wasserversorgung
- Städtische Stromversorgung

Número de propiedad: ES21379103_6.H - 07007 Palma

Otros datos

Grundsätzlich empfehlen wir, die baurechtliche Situation durch einen Fachanwalt prüfen zu lassen. Alle Angaben basieren ausschließlich auf den Informationen des Eigentümers bzw. Auftraggeber. Wir übernehmen keine Gewähr für die Vollständigkeit, Richtigkeit und Aktualität der Angaben. Die Courtage geht zu Lasten des Verkäufers. Die beim Kauf anfallenden Steuern, die Notar- und die Grundbuchkosten sind vom Käufer zu tragen.

Número de propiedad: ES21379103_6.H - 07007 Palma

Contacto con el socio

Para más información, diríjase a su persona de contacto:

Philip Bornewasser

Ronda Migjorn, 145B Mallorca - Lluçmajor

E-Mail: lluçmajor@von-poll.com

To Disclaimer of von Poll Immobilien GmbH

www.von-poll.com