

Palma

# Áticos de lujo con una oferta excepcional en Nou Levant

Número de propiedad: ES21379103\_6.E



PRECIO DE COMPRA: 2.370.000 EUR • SUPERFICIE HABITABLE: ca. 109 m<sup>2</sup> • HABITACIONES: 3

Número de propiedad: ES21379103\_6.E - 07007 Palma

- De un vistazo
- La propiedad
- Datos energéticos
- Una primera impresión
- Detalles de los servicios
- Contacto con el socio

Número de propiedad: ES21379103\_6.E - 07007 Palma

## De un vistazo

Número de propiedad	ES21379103_6.E	Precio de compra	2.370.000 EUR
Superficie habitable	ca. 109 m <sup>2</sup>	Piso	Ático
Piso	6	Método de construcción	Sólido
Habitaciones	3	Espacio utilizable	ca. 225 m <sup>2</sup>
Dormitorios	2	Características	Terraza, WC para invitados, Piscina, Jardín / uso compartido, Cocina empotrada
Baños	2		
Año de construcción	2022		
Tipo de aparcamiento	1 x Aparcamiento subterráneo		

Número de propiedad: ES21379103\_6.E - 07007 Palma

## Datos energéticos

Tipo de calefacción	Calefacción por suelo radiante
Fuente de energía	Bomba de calor aire-agua
Información energética	En trámite

Número de propiedad: ES21379103\_6.E - 07007 Palma

## La propiedad



Número de propiedad: ES21379103\_6.E - 07007 Palma

## La propiedad





Número de propiedad: ES21379103\_6.E - 07007 Palma

## La propiedad



Número de propiedad: ES21379103\_6.E - 07007 Palma

## La propiedad





Número de propiedad: ES21379103\_6.E - 07007 Palma

## La propiedad



Número de propiedad: ES21379103\_6.E - 07007 Palma

## La propiedad





Número de propiedad: ES21379103\_6.E - 07007 Palma

## La propiedad



Número de propiedad: ES21379103\_6.E - 07007 Palma

## La propiedad





Número de propiedad: ES21379103\_6.E - 07007 Palma

## La propiedad





Número de propiedad: ES21379103\_6.E - 07007 Palma

# La propiedad



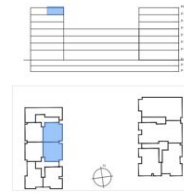
KITCHEN  
WARDROBES  
SMART CONTROL  
PANORAMA WINDOWS  
SOLAR CONTROL GLASS  
COMMUNITY POOL  
COMMUNITY GYM  
SECURITY SYSTEM  
ART WALL  
BLINDS  
AC/HEATING  
MOTORIZED WINDOW

**XO1** **CW** **CONSTRUCTION**

0m 1m 2m 3m 4m

This document is informative. It does not constitute an offer and the structure and installation are compulsory. All rights reserved.

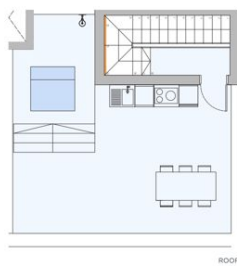
**XO JAY**



APARTMENT 6.E	
INDOOR USABLE FLOOR AREA	106.57
INDOOR GROSS FLOOR AREA	133.46
TERRACE 1	6.98
TERRACE 2	49.14
POOL	1.96
GROSS FLOOR AREA	199.58
GFA + COMMON AREAS	225.33

ROOM	SURFACE
ENTRANCE	4.20
LIVING-DINING-KITCHEN	53.55
STAIRCASE	4.40
HALLWAY	5.37
LAUNDRY/TOILET	4.41
BEDROOM 1	13.02
BATHROOM 1	10.06
BEDROOM 2	10.06
BATHROOM 2	4.41
LANDING	2.26
TOTAL USABLE FLOOR AREA	106.57

APARTMENT **6.E**



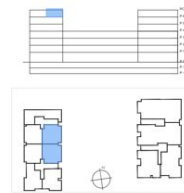
OUTDOOR KITCHEN  
KITCHEN  
WARDROBES  
SMART CONTROL  
PANORAMA WINDOWS  
SOLAR CONTROL GLASS  
COMMUNITY POOL  
COMMUNITY GYM  
SECURITY SYSTEM  
ART WALL  
BLINDS  
AC/HEATING  
MOTORIZED WINDOW

**XO1** **CW** **CONSTRUCTION**

0m 1m 2m 3m 4m

This document is informative. It does not constitute an offer and the structure and installation are compulsory. All rights reserved.

**XO JAY**



APARTMENT 6.E	
INDOOR USABLE FLOOR AREA	106.57
INDOOR GROSS FLOOR AREA	133.46
TERRACE 1	6.98
TERRACE 2	49.14
POOL	1.96
GROSS FLOOR AREA	199.58
GFA + COMMON AREAS	225.33

ROOM	SURFACE
ENTRANCE	4.20
LIVING-DINING-KITCHEN	53.55
STAIRCASE	4.40
HALLWAY	5.37
LAUNDRY/TOILET	4.41
BEDROOM 1	13.02
BEDROOM 2	10.06
BATHROOM 1	10.06
BATHROOM 2	4.41
LANDING	2.26
TOTAL USABLE FLOOR AREA	106.57

APARTMENT **6.E**

Número de propiedad: ES21379103\_6.E - 07007 Palma

## Una primera impresión

Si busca algo especial y lujoso en las inmediaciones del mar en una fantástica ciudad mediterránea, lo encontrará. Se venden pisos de lujo con una oferta excepcional. El complejo, con un total de 84 pisos, está situado en la prometedora zona de Nou Levant. La distribución y el diseño de los pisos maximizan la luz natural a través de paredes de cristal de suelo a techo que se abren a elegantes balcones privados, proporcionando a los residentes una zona de estar al aire libre para disfrutar del suave clima de Palma. El llamativo concepto de interior-exterior crea espacios de vida abiertos con ventanas eléctricas panorámicas y zonas de estar exteriores integradas, junto con hermosas terrazas en la azotea y jardines. Hay tres líneas entre las que elegir, creando propiedades únicas que tienen un toque individual y utilizan materiales de la más alta calidad. Las modernas cocinas, diseñadas individualmente y totalmente equipadas con electrodomésticos de alta calidad de la marca Miele, no sólo sirven para comer, sino también para la vida familiar y el entretenimiento. Los cuartos de baño están equipados con bañeras empotradas o exentas y con aparatos y accesorios avanzados. Cumplen con los más altos estándares y ofrecen una mezcla de practicidad y estilo impecable. Los áticos tienen una espectacular terraza privada en la azotea con piscina o jacuzzi y zona de barbacoa con plantación en el suelo, diseñada para la privacidad y que ofrece vistas al encantador Portixol. La cubierta exterior común ofrece un lugar para descansar o nadar en una piscina excepcional. También hay elegantes tumbonas disponibles. Hay un lugar para relajarse y desconectar. Con los mejores servicios privados disponibles exclusivamente para los residentes, rodeando un acogedor salón ajardinado de varios niveles con palmeras, vegetación, luces en el techo y fogones. Un verdadero oasis urbano. Equipado con sauna y baño de vapor, duchas y vestuarios. La zona de fitness está equipada con aparatos de última generación. El XO Lounge ofrece espacios para vivir, trabajar y disfrutar. Las instalaciones comunes han sido cuidadosamente diseñadas pensando en el confort y la comodidad para satisfacer las necesidades de ocio y negocio de los residentes en un ambiente relajado, complementado con excelentes comodidades y servicios. Hay una visita virtual disponible para esta propiedad.

Número de propiedad: ES21379103\_6.E - 07007 Palma

## Detalles de los servicios

- Azulejos de cerámica GUBI cloud 120x120cm
- Calefacción por suelo radiante
- Juntas de sombra (zócalos)
- Techo suspendido
- Puertas interiores: puerta de paso sin marco de 1 hoja - Portaro inverso
- Sistema de intercomunicación
- Instalación eléctrica
- Persianas eléctricas
- Tomas de corriente/ conexiones USB
- Sistema de intercomunicación
- Piscina
- Ventanas de doble acristalamiento
- Cocina amueblada
- Terraza
- Suministro municipal de agua
- Suministro municipal de electricidad

Número de propiedad: ES21379103\_6.E - 07007 Palma

## Contacto con el socio

Para más información, diríjase a su persona de contacto:

Philip Bornewasser

---

Ronda Migjorn, 145B Mallorca - Lluçmajor

E-Mail: [llucmajor@von-poll.com](mailto:llucmajor@von-poll.com)

*To Disclaimer of von Poll Immobilien GmbH*

---

[www.von-poll.com](http://www.von-poll.com)