

Llucmajor – Süd

Ático de obra nueva con piscina, parking y sótano en Llucmajor

Número de propiedad: ES24379091



PRECIO DE COMPRA: 390.000 EUR • SUPERFICIE HABITABLE: ca. 88 m² • HABITACIONES: 5

Número de propiedad: ES24379091 - 07620 Lluçmajor – Süd

- De un vistazo
- La propiedad
- Datos energéticos
- Planos de planta
- Una primera impresión
- Detalles de los servicios
- Todo sobre la ubicación
- Otros datos
- Contacto con el socio

Número de propiedad: ES24379091 - 07620 Lluçmajor – Süd

De un vistazo

Número de propiedad	ES24379091
Superficie habitable	ca. 88 m ²
Piso	4
Habitaciones	5
Dormitorios	3
Baños	2
Año de construcción	2024
Tipo de aparcamiento	1 x Plaza de aparcamiento exterior

Precio de compra	390.000 EUR
Piso	Ático
Método de construcción	Sólido
Características	Terraza, Piscina, Cocina empotrada

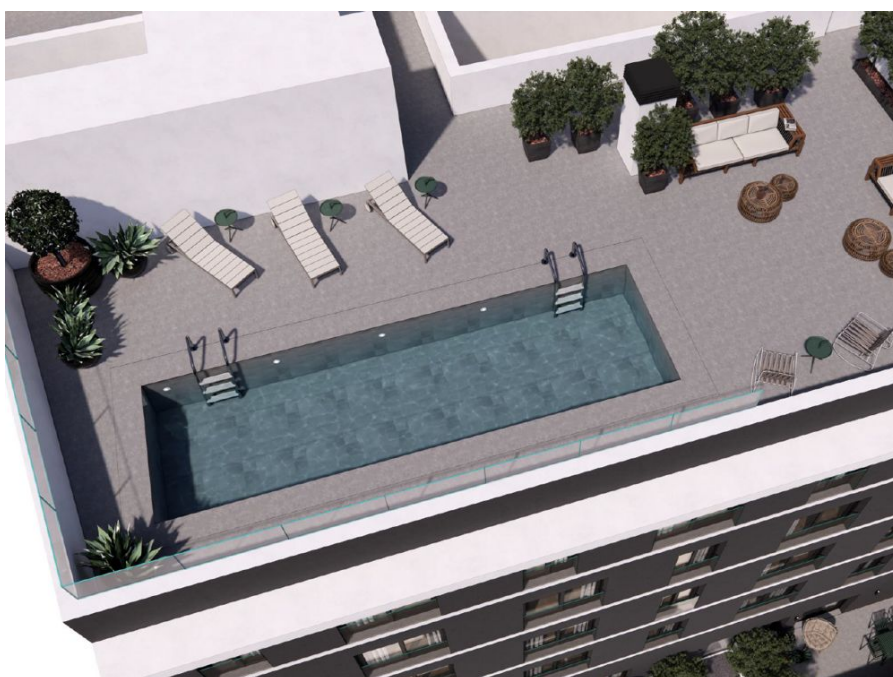
Número de propiedad: ES24379091 - 07620 Lluçmajor – Süd

Datos energéticos

Fuente de energía	Eléctrica
Información energética	En trámite

Número de propiedad: ES24379091 - 07620 Lluçmajor – Süd

La propiedad



Número de propiedad: ES24379091 - 07620 Lluçmajor – Süd

La propiedad



Número de propiedad: ES24379091 - 07620 Lluçmajor – Süd

La propiedad



Número de propiedad: ES24379091 - 07620 Lluçmajor – Süd

La propiedad



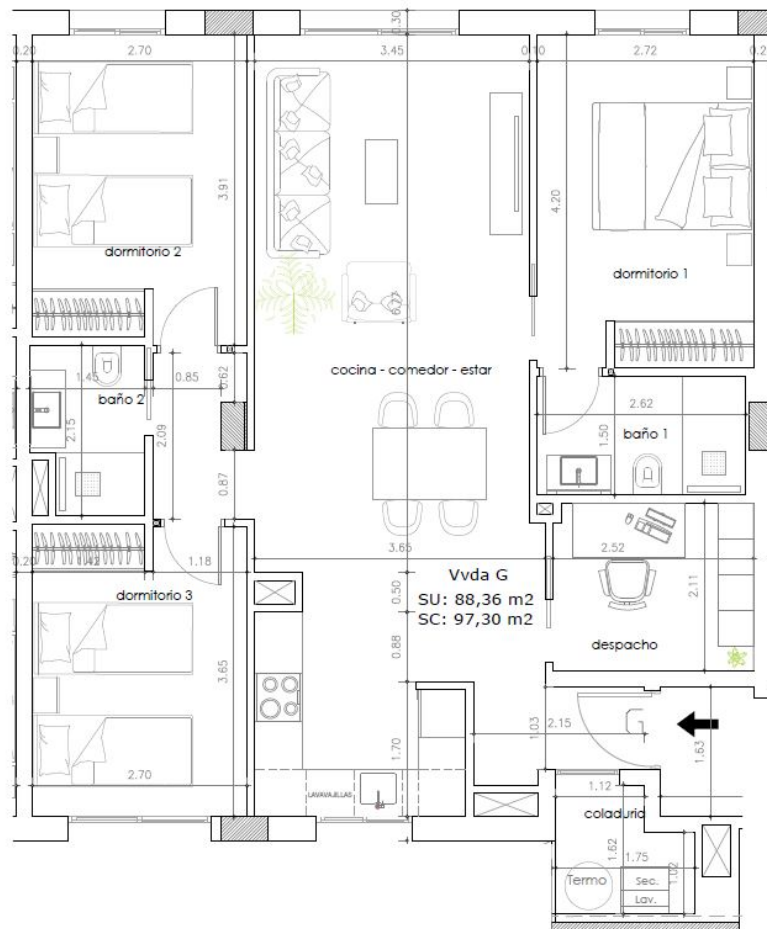
Número de propiedad: ES24379091 - 07620 Lluçmajor – Süd

La propiedad



Número de propiedad: ES24379091 - 07620 Lluçmajor – Süd

Planos de planta



Este plano no está a escala. Los documentos nos fueron entregados por el cliente. Por esta razón, no podemos garantizar la exactitud de la información.

Número de propiedad: ES24379091 - 07620 Lluçmajor – Süd

Una primera impresión

Encuentre su nuevo hogar en un acogedor ático en Lluçmajor, en el soleado sur de la isla. Este ático de nueva construcción ofrece alrededor de 88 metros cuadrados de espacio habitable con cinco habitaciones bien planificadas, incluyendo tres dormitorios, una oficina y dos baños. La vivienda impresiona por su sólida construcción, que garantiza su longevidad. Todas las habitaciones están equipadas con suelos de baldosas de fácil mantenimiento y aspecto moderno. La cocina amueblada tiene un diseño funcional y encaja bien con el estilo contemporáneo del piso. Pase relajantes veladas en la terraza comunitaria de la azotea. También dispone de una piscina comunitaria para disfrutar de los cálidos días del clima mediterráneo. El ático forma parte de un moderno edificio de cuatro plantas, situado en un barrio tranquilo y agradable. ¡Aproveche la oportunidad de descubrir esta vivienda tan especial y conviértala en su nuevo centro de vida!

Número de propiedad: ES24379091 - 07620 Lluçmajor – Süd

Detalles de los servicios

- Piscina
- Suelos de baldosas
- Aparcamiento en la casa
- Bodegas (por un suplemento)
- Cocina equipada
- Aire acondicionado frío/calor
- Ventanas con doble acristalamiento
- Azotea comunitaria
- Suministro municipal de agua
- Suministro municipal de electricidad

Número de propiedad: ES24379091 - 07620 Lluçmajor – Süd

Todo sobre la ubicación

Lluçmajor es el municipio más grande de Mallorca en términos de superficie. La pintoresca localidad mallorquina se encuentra al este del aeropuerto, en medio de un magnífico paisaje cerca de la montaña del Puig de Randa. La plaza del mercado, en el centro de la ciudad, está repleta de cafés y restaurantes e invita a quedarse un buen rato. El mercado de frutas y verduras se celebra aquí los miércoles y viernes, cuando la ciudad invita a pasear por sus numerosas callejuelas. Como los alrededores de Lluçmajor cuentan con una red de carriles bici muy desarrollada, muchos ciclistas se reúnen aquí durante todo el año para hacer una parada de ocio. El campo de golf Son Antem con sus dos campos de 18 hoyos está a 6 km, el aeropuerto a unos 17 km y la ciudad de Palma a unos 23 km.

Número de propiedad: ES24379091 - 07620 Lluçmajor – Süd

Otros datos

Por lo general, recomendamos que un abogado especializado compruebe la situación del derecho de la construcción. Todos los detalles se basan exclusivamente en la información proporcionada por el propietario o el cliente. No asumimos ninguna responsabilidad por la integridad, exactitud y actualidad de la información. Los gastos de intermediación corren a cargo del vendedor. Los impuestos, los gastos de notaría y de registro de la propiedad corren a cargo del comprador.

Número de propiedad: ES24379091 - 07620 Lluçmajor – Süd

Contacto con el socio

Para más información, dirijase a su persona de contacto:

Philip Bornewasser

Ronda Migjorn, 145B Mallorca - Lluçmajor

E-Mail: llucmajor@von-poll.com

To Disclaimer of von Poll Immobilien GmbH

www.von-poll.com