

Colonia de Sant Jordi – Süd

Moderno piso de obra nueva en planta baja con piscina comunitaria en Colonia de Sant Jordi

Número de propiedad: ES24379081



PRECIO DE COMPRA: 670.000 EUR • SUPERFICIE HABITABLE: ca. 98 m² • HABITACIONES: 3

Número de propiedad: ES24379081 - 07638 Colonia de Sant Jordi – Süd

- De un vistazo
- La propiedad
- Datos energéticos
- Planos de planta
- Una primera impresión
- Detalles de los servicios
- Todo sobre la ubicación
- Contacto con el socio

Número de propiedad: ES24379081 - 07638 Colonia de Sant Jordi – Süd

De un vistazo

Número de propiedad	ES24379081	Precio de compra	670.000 EUR
Superficie habitable	ca. 98 m ²	Piso	Planta baja
Habitaciones	3	Estado de la propiedad	a estrenar
Dormitorios	2	Método de construcción	Sólido
Baños	2	Características	Terraza, Piscina, Jardín / uso compartido, Cocina empotrada
Año de construcción	2026		
Tipo de aparcamiento	1 x Aparcamiento subterráneo		

Número de propiedad: ES24379081 - 07638 Colonia de Sant Jordi – Süd

Datos energéticos

Tipo de calefacción	Calefacción por suelo radiante
Fuente de energía	Eléctrica
Información energética	En trámite

Número de propiedad: ES24379081 - 07638 Colonia de Sant Jordi – Süd

La propiedad



Número de propiedad: ES24379081 - 07638 Colonia de Sant Jordi – Süd

La propiedad



Número de propiedad: ES24379081 - 07638 Colonia de Sant Jordi – Süd

La propiedad



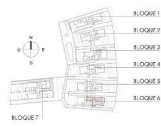
Número de propiedad: ES24379081 - 07638 Colonia de Sant Jordi – Süd

La propiedad

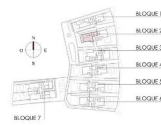


Número de propiedad: ES24379081 - 07638 Colonia de Sant Jordi – Süd

Planos de planta

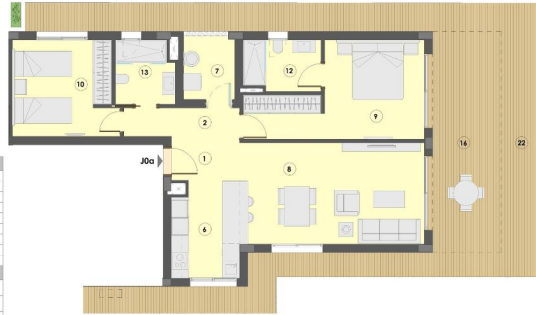
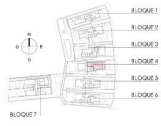


Nº	SUPERFICIES ÚTILES / FLOOR AREA / NUTZFLÄCHE	TIPO / TYPE	JOB
1	VESTRIBLO / HALL / VESTIBEL	3,36 m ²	
2	PASO / CORRIDOR / DURCHGANG	4,90 m ²	
6	COCINA / KITCHEN / KÜCHE	8,89 m ²	
7	GALERIA / GALLERY / WIRTSCHAFTSRAUM	4,80 m ²	
8	SALON / CORRIDOR / WOHNSALON / WOHNSCHLAFZIMMER	22,22 m ²	
9	DORMITORIO 1 / BEDROOM 1 / SCHLAFZIMMER 1	12,11 m ²	
10	DORMITORIO 2 / BEDROOM 2 / SCHLAFZIMMER 2	12,11 m ²	
13	BANO 1 / BATHROOM 1 / BADEZIMMER 1	4,91 m ²	
13	BANO 2 / BATHROOM 2 / BADEZIMMER 2	4,92 m ²	
TOTAL SUP. ÚTILES / TOTAL FLOOR AREA / GESAMTE NUTZFLÄCHE			
81,20 m²			
SUP. CONSTRUIDA INTERIOR / BUILT INTERIOR AREA / BEBAUTE INNENFLÄCHE			
16,17 m²			
16 SUP. CONSTRUIDA PORCHES / BUILT PORCH / AREA / BEBAUTE TERRÄSSE 1			
18,71 m²			
22 SUP. CONSTRUIDA TERRAZA DE RECUBIERTA / BUILT OPEN TERRACE / AREA / BEBAUTE TERRAZA 1			
25,89 m²			
29 SUP. CONSTRUIDA TERRAZA DE RECUBIERTA / BUILT OPEN TERRACE / AREA / BEBAUTE TERRAZA 2			
7,81 m²			
TOTAL SUP. CONSTRUIDA PRIVADA / TOTAL BUILT PRIVATE AREA / GESAMTE BEBAUTE FLÄCHE			
148,28 m²			
SUP. JARDIN / GARDEN AREA / GARTENFLÄCHE			
107 m²			



Nº	SUPERFICIES ÚTILES / FLOOR AREA / NUTZFLÄCHE	TIPO / TYPE	JOB
1	VESTRIBLO / HALL / VESTIBEL	3,28 m ²	
2	PASO / CORRIDOR / DURCHGANG	4,80 m ²	
6	COCINA / KITCHEN / KÜCHE	8,89 m ²	
7	GALERIA / GALLERY / WIRTSCHAFTSRAUM	4,80 m ²	
8	SALON / CORRIDOR / WOHNSALON / WOHNSCHLAFZIMMER	22,22 m ²	
9	DORMITORIO 1 / BEDROOM 1 / SCHLAFZIMMER 1	12,11 m ²	
10	DORMITORIO 2 / BEDROOM 2 / SCHLAFZIMMER 2	12,11 m ²	
13	BANO 1 / BATHROOM 1 / BADEZIMMER 1	4,91 m ²	
13	BANO 2 / BATHROOM 2 / BADEZIMMER 2	4,92 m ²	
TOTAL SUP. ÚTILES / TOTAL FLOOR AREA / GESAMTE NUTZFLÄCHE			
81,20 m²			
SUP. CONSTRUIDA INTERIOR / BUILT INTERIOR AREA / BEBAUTE INNENFLÄCHE			
36,28 m²			
16 SUP. CONSTRUIDA PORCHES / BUILT PORCH / AREA / BEBAUTE TERRÄSSE 1			
20,28 m²			
22 SUP. CONSTRUIDA TERRAZA DE RECUBIERTA / BUILT OPEN TERRACE / AREA / BEBAUTE TERRAZA 1			
75,57 m²			
TOTAL SUP. CONSTRUIDA PRIVADA / TOTAL BUILT PRIVATE AREA / GESAMTE BEBAUTE FLÄCHE			
131,85 m²			
SUP. JARDIN / GARDEN AREA / GARTENFLÄCHE			
134 m²			





Nº	DESCRIPCIÓN DE LA SUPERFICIE / FLOOR AREA / NUTZFLÄCHE	TPO (TYP)	MS
1	VESTIBULO / HALL / VESTIBULE	3,38 m ²	
2	PASO / CORRIDOR / GÜNGANG	4,88 m ²	
3	COCINA / KITCHEN / KÜCHE	6,98 m ²	
7	GALLERIA / GALLERY / FREIZEITRAUM	4,08 m ²	
8	SALON COMEDOR / LIVING DINING ROOM / WOHNESSENZER	22,22 m ²	
9	DORMITORIO 1 / BEDROOM 1 / SCHLAFZIMMER 1	14,71 m ²	
10	DORMITORIO 2 / BEDROOM 2 / SCHLAFZIMMER 2	12,71 m ²	
12	BANO / BATHROOM 1 / BADEZIMMER 1	4,82 m ²	
13	BANO / BATHROOM 2 / BADEZIMMER 2	4,02 m ²	
TOTAL SUP. ÚTIL / TOTAL FLOOR AREA / GESAMTE NUTZFLÄCHE			
	SUP. CONSTRUIDA INTERIOR / BUILT IN INTERIOR AREA / BEBAUTE INNENFLÄCHE	104,17 m ²	
14	SUP. CONSTRUIDA PORCHE / BUILT PORCH / AREA / BEBAUTE TERRAZA 1	15,71 m ²	
22	SUP. CONSTRUIDA TERRAZA DE COBERTURA / BUILT OPEN TERRACE / AREA - BEBAUTE TERRAZA 2	49,29 m ²	
TOTAL SUP. CONSTRUIDA PRIVADA / TOTAL BUILT PRIVATE AREA / GESAMTE BEBAUTE FLÄCHE			
	SUP. JARDIN / GARDEN AREA / GARTENFLÄCHE	102,02 m ²	

Este plano no está a escala. Los documentos nos fueron entregados por el cliente. Por esta razón, no podemos garantizar la exactitud de la información.

Número de propiedad: ES24379081 - 07638 Colonia de Sant Jordi – Süd

Una primera impresión

Descubra estos exclusivos pisos de nueva construcción en un elegante complejo residencial de 28 unidades que impresiona por su arquitectura en elegantes tonos blancos y marrones. En la pintoresca Colonia de Sant Jordi, a solo 100 metros del mar Mediterráneo, los pisos ofrecen un estilo de vida puramente mediterráneo. Las luminosas unidades disponen de una generosa superficie habitable de 98 metros cuadrados con dos dormitorios y dos cuartos de baño, uno de ellos en suite. Pase agradables horas en la terraza privada con jardín y déjese mimar por el suave clima. El complejo incluye un jardín comunitario con una gran piscina y un relajante jacuzzi, perfecto para pasar unos días de descanso bajo el sol. Bajo petición, los pisos pueden venderse completamente amueblados por un suplemento. El piso se puede vender completamente amueblado con un coste adicional. Los pisos también incluyen una bodega y una plaza de aparcamiento subterráneo. La finalización está prevista para noviembre de 2026.

Número de propiedad: ES24379081 - 07638 Colonia de Sant Jordi – Süd

Detalles de los servicios

- Calefacción por suelo radiante (eléctrico)
- Bomba de calor de aire para agua caliente
- Aire acondicionado frío/calor
- Ventanas de doble acristalamiento
- Persianas motorizadas
- Cocina amueblada con isla
- Campana extractora
- Tiras de LED bajo los muebles altos (cocina)
- Iluminación con focos LED empotrados en el baño
- Mampara de ducha con cristal de seguridad
- Grifería de ducha empotrada de alta calidad
- Terraza
- Jardín
- Piscina de 80m²
- Jacuzzi climatizado
- Bodega
- Aparcamiento
- Preinstalación para estación de carga de vehículos eléctricos en todas las plazas del aparcamiento subterráneo
- Suministro municipal de agua
- Suministro eléctrico municipal

Número de propiedad: ES24379081 - 07638 Colonia de Sant Jordi – Süd

Todo sobre la ubicación

Colonia de Sant Jordi es un encantador pueblo costero del sureste de Mallorca. Conocido por sus pintorescas playas y aguas cristalinas, este lugar ofrece una mezcla ideal de relax y actividad. La calle principal está repleta de acogedores restaurantes, cafeterías y tiendas que venden delicias locales y artesanía. El puerto de Colonia de Sant Jordi es un popular punto de partida para excursiones en barco a las islas de los alrededores, incluidas las encantadoras Islas Cabrera. Las playas, como Playa Es Trenc, son famosas por su fina arena blanca y sus aguas color turquesa, perfectas para nadar y tomar el sol. Para los amantes de la naturaleza, en la zona hay numerosas rutas de senderismo y ciclismo que conducen a través de un hermoso paisaje.

Número de propiedad: ES24379081 - 07638 Colonia de Sant Jordi – Süd

Contacto con el socio

Para más información, diríjase a su persona de contacto:

Philip Bornewasser

Ronda Migjorn, 145B Mallorca - Lluçmajor

E-Mail: llucmajor@von-poll.com

To Disclaimer of von Poll Immobilien GmbH

www.von-poll.com