

Pina – Mitte

Bonito adosado reformado con piscina en Pina

Número de propiedad: ES24379052



PRECIO DE COMPRA: 1.190.000 EUR • SUPERFICIE HABITABLE: ca. 288 m² • HABITACIONES: 4 • SUPERFICIE DEL TERRENO: 195 m²

Número de propiedad: ES24379052 - 07620 Pina – Mitte

- De un vistazo
- La propiedad
- Datos energéticos
- Planos de planta
- Una primera impresión
- Detalles de los servicios
- Todo sobre la ubicación
- Otros datos
- Contacto con el socio

Número de propiedad: ES24379052 - 07620 Pina – Mitte

De un vistazo

Número de propiedad	ES24379052
Superficie habitable	ca. 288 m ²
Habitaciones	4
Dormitorios	3
Baños	3
Año de construcción	1890
Tipo de aparcamiento	1 x Garaje

Precio de compra	1.190.000 EUR
Casa	Casa de ciudad
Estado de la propiedad	Estructura
Método de construcción	Sólido
Características	Terraza, WC para invitados, Piscina, Cocina empotrada

Número de propiedad: ES24379052 - 07620 Pina – Mitte

Datos energéticos

Tipo de calefacción	Calefacción por suelo radiante
Información energética	En trámite

Número de propiedad: ES24379052 - 07620 Pina – Mitte

La propiedad



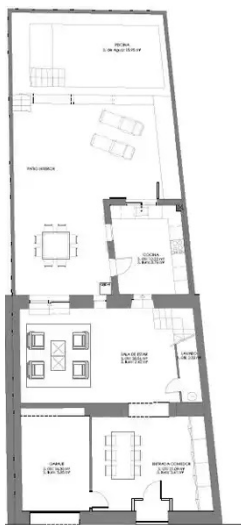
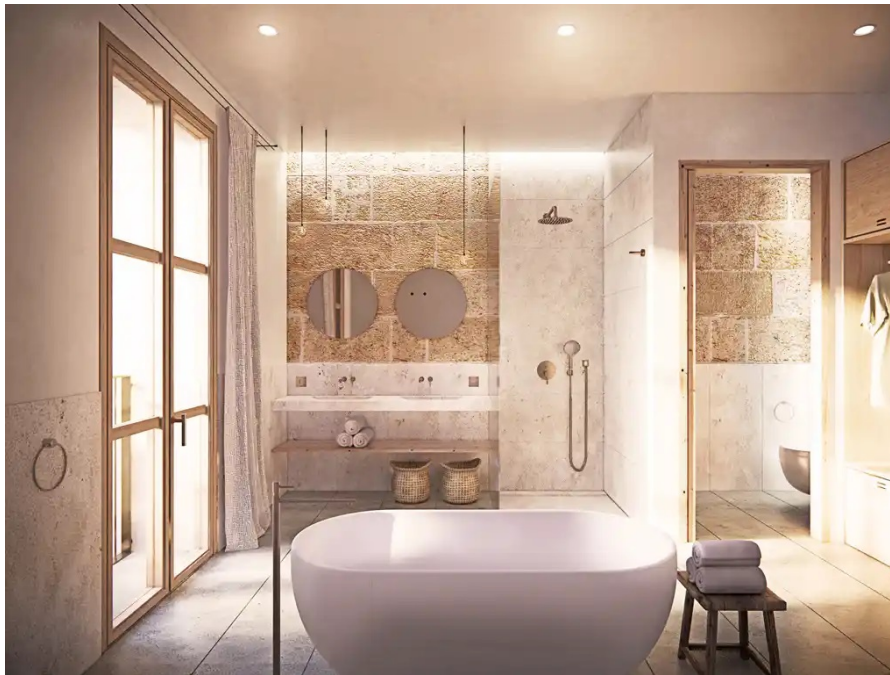
Número de propiedad: ES24379052 - 07620 Pina – Mitte

La propiedad

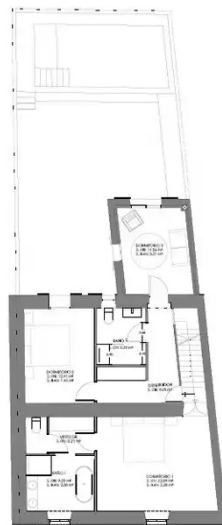


Número de propiedad: ES24379052 - 07620 Pina – Mitte

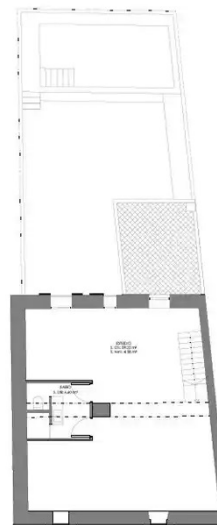
La propiedad



PLANTA BAJA



PLANTA PRIMERA



PLANTA SEGUNDA

Número de propiedad: ES24379052 - 07620 Pina – Mitte

La propiedad



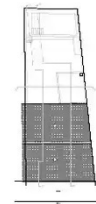
ALZADO PRINCIPAL



ALZADO INTERIOR

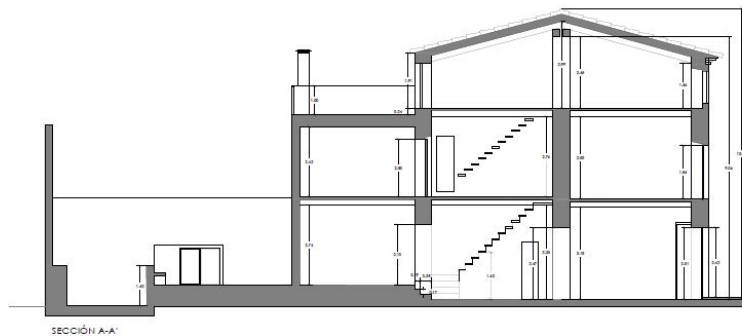


SECCIÓN 1-1'



Número de propiedad: ES24379052 - 07620 Pina – Mitte

Planos de planta



Este plano no está a escala. Los documentos nos fueron entregados por el cliente. Por esta razón, no podemos garantizar la exactitud de la información.

Número de propiedad: ES24379052 - 07620 Pina – Mitte

Una primera impresión

Esta elegante casa de pueblo de 1890 se encuentra en la idílica aldea de Pina, perteneciente al municipio de Algaida. Su privilegiada ubicación ofrece la máxima tranquilidad. La histórica casa de tres plantas impresiona con detalles antiguos como arcos, decoraciones de mármol y fachadas de piedra, que le confieren un carácter único. En la planta baja, le da la bienvenida un amplio hall de entrada, que conduce a través de un hermoso arco de mármol antiguo a la espaciosa sala de estar y cocina. Desde allí se accede directamente al patio con terraza y piscina. También hay un aseo de invitados en este nivel. En la primera planta hay tres amplios dormitorios, dos de los cuales comparten un espacioso cuarto de baño. La suite principal tiene su propio cuarto de baño, un vestidor y una bañera. En la segunda planta hay un gran ático que se puede convertir individualmente. Y entonces ofrecería 2 dormitorios más. Otro cuarto de baño ya está disponible. La casa también tiene una terraza con impresionantes vistas de la iglesia, el pueblo y el campo circundante. Otra ventaja es el garaje, que se encuentra justo al lado de la zona de entrada. Equipada con la última tecnología, incluyendo calefacción por suelo radiante en la planta baja y en los baños, aire acondicionado central para calefacción y refrigeración y un sistema fotovoltaico con 570 vatios (12 paneles), la casa garantiza la máxima eficiencia con el mínimo consumo.

Número de propiedad: ES24379052 - 07620 Pina – Mitte

Detalles de los servicios

- Sistema fotovoltaico 570w (12 paneles)
- Piedra travertino y marés
- Acabados en madera de iroko
- Calefacción central
- Suelo radiante
- Aire acondicionado frío/calor
- Cocina amueblada
- Terraza
- Piscina
- Garaje
- Suministro municipal de agua
- Suministro eléctrico municipal

Número de propiedad: ES24379052 - 07620 Pina – Mitte

Todo sobre la ubicación

Pina es un pueblo tranquilo del municipio de Algaida con numerosos almendros, algarrobos e higueras. El municipio de Algaida está situado en la parte sureste de Mallorca. Se encuentra en la carretera principal, a 25 kilómetros de Palma a Manacor. Entre los lugares de interés de Pina destacan la iglesia de Sant Cosme i Sant Damià, la cruz neogótica de Sa Creu, el monasterio fundado en 1856, la fuente -rodeada de hiedra, olmos, álamos y una veranda con lavaderos- y el mirador hacia Sineu, desde donde se puede admirar el valle de Pina. Todos los martes se celebra en Pina un mercado semanal en el que se puede comprar fruta, verdura y otros artículos útiles. El aeropuerto está a sólo unos 20 minutos en coche. Los campos de golf más cercanos son Golf Park Mallorca Puntiró y Golf Son Gual Mallorca.

Número de propiedad: ES24379052 - 07620 Pina – Mitte

Otros datos

Por lo general, recomendamos que un abogado especializado compruebe la situación del derecho de construcción. Todos los detalles se basan exclusivamente en la información facilitada por el propietario o cliente. No asumimos ninguna responsabilidad por la integridad, exactitud y actualidad de la información. Los gastos de intermediación corren a cargo del vendedor. Los impuestos, gastos notariales y de registro de la propiedad derivados de la compra corren a cargo del comprador.

Número de propiedad: ES24379052 - 07620 Pina – Mitte

Contacto con el socio

Para más información, dirijase a su persona de contacto:

Philip Bornewasser

Ronda Migjorn, 145B Mallorca - Lluçmajor

E-Mail: lluçmajor@von-poll.com

To Disclaimer of von Poll Immobilien GmbH

www.von-poll.com