

Palma – Palma

Schönes Neubau Penthouse mit Dachterrasse in Palma nahe Parc de Sa Riera

Número de propiedad: ES24379020



PRECIO DE COMPRA: 335.000 EUR • SUPERFICIE HABITABLE: ca. 71 m² • HABITACIONES: 3

Número de propiedad: ES24379020 - 07011 Palma – Palma

- De un vistazo
- La propiedad
- Datos energéticos
- Planos de planta
- Una primera impresión
- Detalles de los servicios
- Todo sobre la ubicación
- Otros datos
- Contacto con el socio

Número de propiedad: ES24379020 - 07011 Palma – Palma

De un vistazo

Número de propiedad	ES24379020	Precio de compra	335.000 EUR
Superficie habitable	ca. 71 m ²	Piso	Ático
Ocupación a partir de	Previo acuerdo	Estado de la propiedad	a estrenar
Piso	4	Método de construcción	Sólido
Habitaciones	3	Espacio utilizable	ca. 0 m ²
Dormitorios	2	Características	Terraza, Cocina empotrada
Baños	2		
Año de construcción	2025		

Número de propiedad: ES24379020 - 07011 Palma – Palma

Datos energéticos

Fuente de energía Eléctrica

Número de propiedad: ES24379020 - 07011 Palma – Palma

La propiedad



Número de propiedad: ES24379020 - 07011 Palma – Palma

La propiedad



Número de propiedad: ES24379020 - 07011 Palma – Palma

La propiedad



Número de propiedad: ES24379020 - 07011 Palma – Palma

La propiedad



CERTIFICADO ENERGÉTICO

Consumo de energía
kWh / m² año

Emisiones
kg CO₂ / m² año

A más eficiente

B

C

D

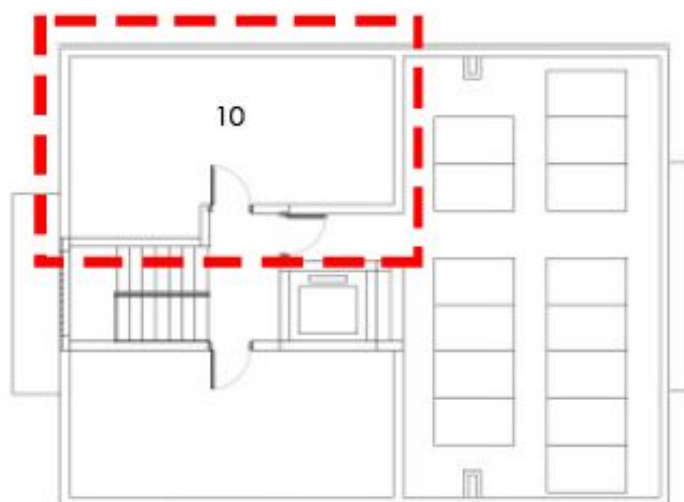
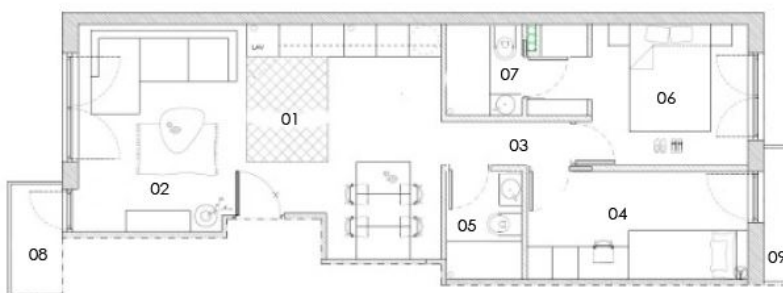
F

G menos eficiente

EN TRÁMITE

Número de propiedad: ES24379020 - 07011 Palma – Palma

Planos de planta



SUPERFICIES ÚTILES

m²

10. TERRAZA EN CUBIERTA

21.54

Este plano no está a escala. Los documentos nos fueron entregados por el cliente. Por esta razón, no podemos garantizar la exactitud de la información.

Número de propiedad: ES24379020 - 07011 Palma – Palma

Una primera impresión

Zum Verkauf steht dieses Neubau Penthouse mit Dachterrasse in Palma, nur in wenige Minuten ist der große Parc de Sa Riera zu erreichen. Die Wohnung bietet eine Wohnfläche von ca. 71 Quadratmeter. Die Küche mit Essbereich ist ein großer Raum der das Wohnzimmer mit einbezieht. Zu dem gibt es zwei Schlafzimmer und zwei Badezimmer, eines davon en Suite. Das Objekt besticht durch seine hochwertige Bauweise in massiver Ausführung und ist komplett unterkellert. Der Bodenbelag besteht aus stilvollen Fliesen, die einen zeitlosen Charme verleihen. Eine moderne Einbauküche ist bereits vorhanden und ermöglicht ein komfortables Kocherlebnis. Zur Ausstattung der Küche gehört ein Induktionskochfeld, ein Backofen sowie eine Mikrowelle. Ein besonderes Highlight dieser Wohnung sind die beiden Balkone und die 21 Quadratmeter große Dachterrasse, die zum Entspannen und Genießen der mediterranen Sonne einlädt. Das Wohnhaus wird im ersten Quartal 2025 fertiggestellt.

Número de propiedad: ES24379020 - 07011 Palma – Palma

Detalles de los servicios

- Doppelt verglaste Fenster
- Rollläden
- Einbauküche mit Induktionskochfeld, Backofen und Mikrowelle
- Außenwände mit Wärmedämmung
- Eingangstür mit Sicherheitsschloss
- Küchenspüle mit Rostfreien Stahl und Mischbatterie
- Waschbecken im Badezimmer mit Mischbatterie
- Warmwasser mit Aerothermie
- Vorinstallation einer Kanalisierten Klimaanlage
- Installation von Fotovoltaikanlage
- Video- Türsprechanlage
- Terrasse
- Balkon
- Private Dachterrasse
- Städtische Wasserversorgung
- Städtische Stromversorgung

Número de propiedad: ES24379020 - 07011 Palma – Palma

Todo sobre la ubicación

Palma, die Hauptstadt der Insel, ist auch gleichzeitig die größte Stadt Mallorcas. Sie bietet eine große Anzahl an Sehenswürdigkeiten und ist zur jeder Jahreszeit eine Reise wert. Im Osten befindet sich der Hafen von Portixol, der unweit des Neubaugebietes Nou Llevant liegt. Hier beginnt auch der Stadtstrand "Platja de Can Pere Antoni", ein langer Sandstrand mit Blick auf die Kathedrale. Dieses imposante gotische Bauwerk mit großer Fensterrose und schmiedeeisernem Baldachin von Gaudí ist das Wahrzeichen und Tourismusmagnet der Stadt. Von hier aus gelangt man zu Fuß in die verwinkelte Altstadt mit seinen zahlreichen Cafés und Restaurants. Die Hafensperrmauer "Paseo Marítimo" lädt hingegen zum Flanieren ein. Hier säumen sich Restaurants, Boutiquen und Hotels. Im Westen der Stadt liegt das schicke, sanierte Hafenviertel Porto Pi. Hier findet man eine Fülle von Bars am Wasser und Fischrestaurants entlang der Promenade, das Casino von Palma und das bekannte Einkaufszentrum Centro Porto Pi.

Número de propiedad: ES24379020 - 07011 Palma – Palma

Otros datos

Grundsätzlich empfehlen wir, die baurechtliche Situation durch einen Fachanwalt prüfen zu lassen. Alle Angaben basieren ausschließlich auf den Informationen des Eigentümers bzw. Auftraggeber. Wir übernehmen keine Gewähr für die Vollständigkeit, Richtigkeit und Aktualität der Angaben. Die Courtage geht zu Lasten des Verkäufers. Die beim Kauf anfallenden Steuern, die Notar- und die Grundbuchkosten sind vom Käufer zu tragen.

Número de propiedad: ES24379020 - 07011 Palma – Palma

Contacto con el socio

Para más información, diríjase a su persona de contacto:

Philip Bornewasser

Ronda Migjorn, 145B Mallorca - Lluçmajor

E-Mail: lluçmajor@von-poll.com

To Disclaimer of von Poll Immobilien GmbH

www.von-poll.com