

Löbau

Kernsanierte große 3-Zi.-whg. in der Altstadt

Número de propiedad: 24382010

VP VON POLL
IMMOBILIEN®



PRECIO DEL ALQUILER: 440 EUR • SUPERFICIE HABITABLE: ca. 112 m² • HABITACIONES: 3

Número de propiedad: 24382010 - 02708 Löbau

- De un vistazo
- La propiedad
- Datos energéticos
- Planos de planta
- Una primera impresión
- Detalles de los servicios
- Todo sobre la ubicación
- Otros datos
- Contacto con el socio

Número de propiedad: 24382010 - 02708 Löbau

De un vistazo

Número de propiedad	24382010
Superficie habitable	ca. 112 m ²
Ocupación a partir de	Previo acuerdo
Habitaciones	3
Dormitorios	2
Baños	1
Año de construcción	1875

Piso	Piso
Estado de la propiedad	cuidado
Espacio utilizable	ca. 0 m ²

Número de propiedad: 24382010 - 02708 Löbau

Datos energéticos

Tipo de calefacción	Calefacción central	Certificado energético	Legally not required
Fuente de energía	Gas		

Número de propiedad: 24382010 - 02708 Löbau

La propiedad



Número de propiedad: 24382010 - 02708 Löbau

La propiedad



Número de propiedad: 24382010 - 02708 Löbau

La propiedad



Número de propiedad: 24382010 - 02708 Löbau

La propiedad



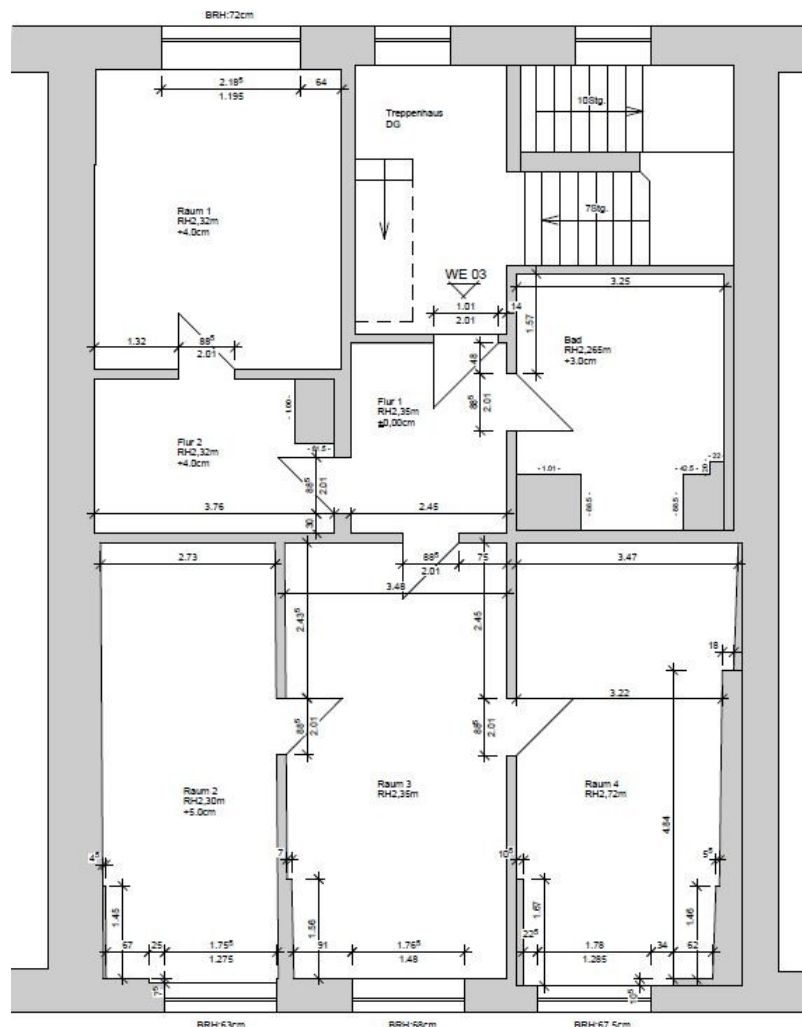
Número de propiedad: 24382010 - 02708 Löbau

La propiedad



Número de propiedad: 24382010 - 02708 Löbau

Planos de planta



Este plano no está a escala. Los documentos nos fueron entregados por el cliente. Por esta razón, no podemos garantizar la exactitud de la información.

Número de propiedad: 24382010 - 02708 Löbau

Una primera impresión

Die ca. 112 m² große 3-Zimmer-Wohnung befindet sich in einem historischen Gebäude aus dem Baujahr 1875, das vollständig modernisiert wurde. Diese kernsanierte Wohnung im Dachgeschoss besticht durch ihre hochwertige Ausstattung und zeitgemäßen Wohnkomfort. Ein Highlight der Wohnung sind die modernen Vinylböden, die den Wohnräumen einen ansprechenden Look verleihen. Das Badezimmer ist mit einer Badewanne, einer Dusche und einem WC ausgestattet, um den Komfort der Bewohner zu gewährleisten. Eine abgehangene Akustik-Decke mit Einbauleuchten sorgt für eine angenehme Atmosphäre in den Räumlichkeiten. Die Kunststofffenster sorgen für eine gute Wärmedämmung und lassen viel Licht in die Wohnung. Die Immobilie besticht auch durch ihre zentrale Lage am Rathaus, die eine hervorragende Anbindung an öffentliche Verkehrsmittel und Einkaufsmöglichkeiten bietet. Für zusätzlichen Stauraum steht den Mietern eine Bodenkammer zur Verfügung. Die Wohnung verfügt über zwei gemütliche Schlafzimmer, die zum Entspannen und Ausruhen einladen. Das dritte Zimmer kann als Wohnzimmer oder Arbeitszimmer genutzt werden, je nach den Bedürfnissen der Bewohner. Eine offene Gestaltung schafft eine angenehme Wohnatmosphäre und bietet viel Platz für individuelle Gestaltungsmöglichkeiten. Zusätzlich gibt es noch ein Ankleidezimmer. Die Zentralheizung sorgt für wohlige Wärme in den kalten Monaten und trägt zur Energieeffizienz des Gebäudes bei. Die Ausstattungsqualität wird als normal eingestuft, was bedeutet, dass die Wohnung komfortabel und funktional ist, ohne übertriebenen Luxus. Parkmöglichkeiten befinden sich im näheren Umfeld, sowie hinter dem Gebäudekomplex. Die monatliche Kaltmiete beträgt 440,00 € und die Nebenkosten liegen bei 150,00 €. Die Wohnung steht ab sofort zur Neuvermietung zur Verfügung. Insgesamt bietet diese Wohnung eine attraktive Wohnmöglichkeit für Singles, Paare oder kleine Familien, die auf der Suche nach einer modernen und gut ausgestatteten Immobilie in zentraler Lage sind. Vereinbaren Sie noch heute einen Besichtigungstermin, um sich selbst von den Vorzügen dieser Wohnung zu überzeugen.

Número de propiedad: 24382010 - 02708 Löbau

Detalles de los servicios

- kernsanierte 3 Raumwohnung
- großzügige Räume
- Vinylböden in den Wohnräumen
- Abgehangene Akustik-Decke mit Einbauleuchten
- Kunststofffenster nach Auflagen des Denkmalschutze mit Isolierverglasung
- Bad mit WC und Waschbecken, Dusche und Badewanne
- Ankleidezimmer
- Blick auf Löbauer Berg

Número de propiedad: 24382010 - 02708 Löbau

Todo sobre la ubicación

Die Stadt Löbau ist sehr attraktiv und hat einen historischen Innenstadtkern mit einer Fußgängerzone, welche zum Bummeln einlädt. Mit einer 1a - Lage, direkt gegenüber dem Rathaus in Löbau. Gegenüber befindet sich der zentrale Marktplatz. In der, an das Objekt angrenzenden Fußgängerzone, befinden sich eine Reihe attraktiver Geschäfte. Löbau, liegt zentral im Dreiländereck Deutschlands, Tschechiens und Polens. Die große Kreisstadt befindet sich im wunderschönen Oberlausitzer Bergland, im Osten von Sachsen, im Landkreis Görlitz. Bis zum nächsten Autobahnanschluss auf die A4 fährt man ca. 10 min. Die in der Nähe liegenden größeren Städte Görlitz und Bautzen erreicht man mit dem PKW in ca. 20 min. In Dresden ist man in ca. 60 min. Der nächste internationale Flugplatz befindet sich in Dresden, den man mit dem Fahrzeug in ca. 55 min erreicht. Ein Verkehrsflugplatz für private Flüge befindet sich 6 km östlich von Bautzen. Man erreicht diesen von Löbau aus in ca. 20 min. Zum Bahnhof benötigt man ca. 7 min zu Fuß. Das Stadtzentrum mit seinem sehr schönen historischen Marktplatz und den vielfältigen Einkaufsmöglichkeiten ist fußläufig in ca. 3 min zu erreichen.

Número de propiedad: 24382010 - 02708 Löbau

Otros datos

Zwischenverwertung. UNSER SERVICE FÜR SIE ALS EIGENTÜMER: Planen Sie den Verkauf oder die Vermietung Ihrer Immobilie, so ist es für Sie wichtig, deren Marktwert zu kennen. Lassen Sie kostenfrei und unverbindlich den aktuellen Wert Ihrer Immobilie professionell durch einen unserer Immobilienspezialisten einschätzen. Unser bundesweites und internationales Netzwerk ermöglicht es uns, Verkäufer bzw. Vermieter und Interessenten bestmöglich zusammenzuführen.

Número de propiedad: 24382010 - 02708 Löbau

Contacto con el socio

Para más información, diríjase a su persona de contacto:

Andreas Schwarz

Reichenstraße 9 Bautzen
E-Mail: bautzen@von-poll.com

To Disclaimer of von Poll Immobilien GmbH

www.von-poll.com