

Königsutter am Elm

3-Zimmer-Wohnung in Feldrandlage - Erstbezug

Número de propiedad: 24113024



www.von-poll.com

PRECIO DEL ALQUILER: 793 EUR • SUPERFICIE HABITABLE: ca. 93,3 m² • HABITACIONES: 3

Número de propiedad: 24113024 - 38154 Königslutter am Elm

- De un vistazo
- La propiedad
- Datos energéticos
- Planos de planta
- Una primera impresión
- Detalles de los servicios
- Todo sobre la ubicación
- Otros datos
- Contacto con el socio

Número de propiedad: 24113024 - 38154 Königslutter am Elm

De un vistazo

Número de propiedad	24113024
Superficie habitable	ca. 93,3 m ²
Tipo de techo	Techo a dos aguas
Piso	1
Habitaciones	3
Dormitorios	1
Baños	1
Año de construcción	1999
Tipo de aparcamiento	1 x Plaza de aparcamiento exterior, 20 EUR (Alquilar)

Precio del alquiler	793 EUR
Costes adicionales	250 EUR
Piso	Piso
Modernización / Rehabilitación	2020
Estado de la propiedad	como nuevo
Método de construcción	Sólido
Características	Balcón

Número de propiedad: 24113024 - 38154 Königslutter am Elm

Datos energéticos

Tipo de calefacción	Calefacción central	Certificado energético	Certificado energético
Fuente de energía	Gas	Demanda de energía final	75.00 kWh/m ² a
Certificado energético válido hasta	03.12.2028	Clase de eficiencia energética	C
Fuente de energía	Gas		

Número de propiedad: 24113024 - 38154 Königslutter am Elm

La propiedad



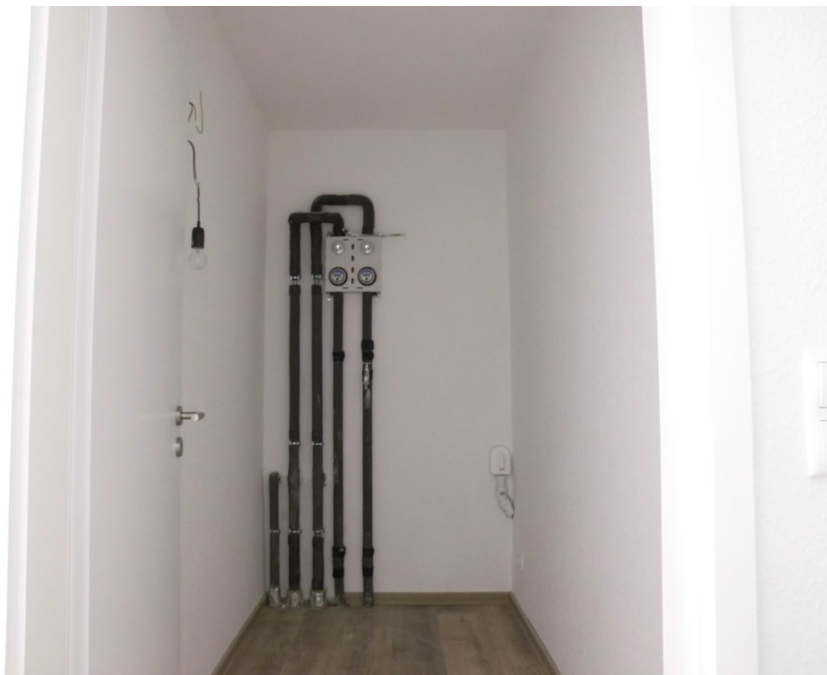
Número de propiedad: 24113024 - 38154 Königslutter am Elm

La propiedad



Número de propiedad: 24113024 - 38154 Königslutter am Elm

La propiedad



Número de propiedad: 24113024 - 38154 Königslutter am Elm

La propiedad



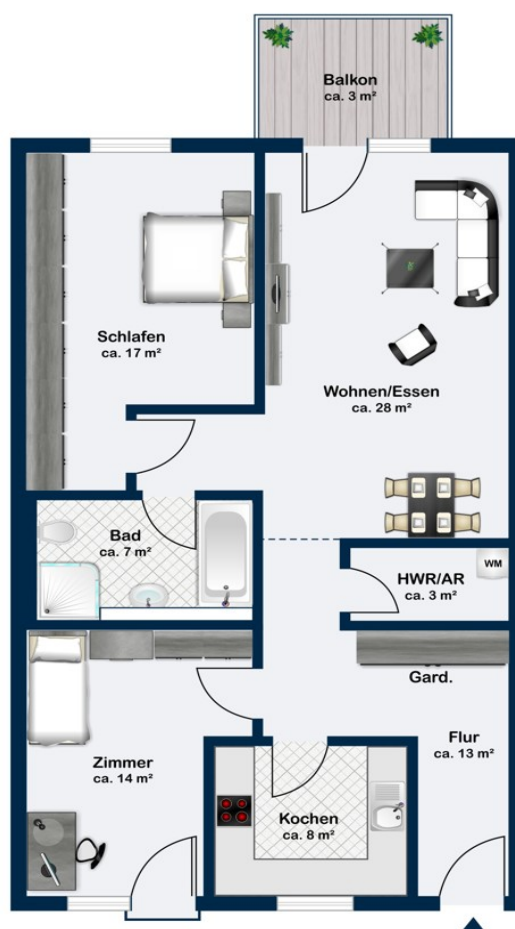
Número de propiedad: 24113024 - 38154 Königslutter am Elm

La propiedad



Número de propiedad: 24113024 - 38154 Königslutter am Elm

Planos de planta



Este plano no está a escala. Los documentos nos fueron entregados por el cliente. Por esta razón, no podemos garantizar la exactitud de la información.

Número de propiedad: 24113024 - 38154 Königslutter am Elm

Una primera impresión

Diese modernisierte 3-Zimmer-Wohnung im ersten Obergeschoss überzeugt durch das moderne Wohnkonzept. Von der großzügigen Diele mit ausreichend Platz für eine Garderobe sind die Küche und das Kinder-/Arbeitszimmer, der Abstellraum mit Waschmaschinenanschluss, das offene Wohnzimmer mit Zugang zum Balkon und das Schlafzimmer mit gegenüberliegendem Bad zu erreichen. Das moderne Bad ist mit einer Badewanne und einer Dusche ausgestattet. Ein Kellerraum gehört ebenfalls zur Wohnung. Weiterhin gibt es einen Trockenraum sowie einen Fahrradkeller, der von der Hausgemeinschaft genutzt werden kann. Ein Pkw-Einstellplatz kann für monatlich EUR 20,00 gemietet werden. Eine Übernahme der Küche ist gewünscht.

Número de propiedad: 24113024 - 38154 Königslutter am Elm

Detalles de los servicios

- Balkon
- Vinyl-Fußboden (Design-Planke)
- Badezimmer mit Dusche und Badewanne
- Abstellraum mit Waschmaschinenanschluss
- Gaszentralheizung
- Zentrale Warmwasserversorgung
- Satellitenanlage
- Pkw-Einstellplatz (EUR 20,00 mtl.)

Número de propiedad: 24113024 - 38154 Königslutter am Elm

Todo sobre la ubicación

Königslutter am Elm ist eine Stadt im Osten von Niedersachsen im Landkreis Helmstedt mit ungefähr 15.800 Einwohnern. Die Stadt liegt inmitten des Naturparks Elm-Lappwald und etwa 23 km östlich von Braunschweig sowie ungefähr 20 km südlich von Wolfsburg. Die Kreisstadt Helmstedt ist nur etwa 17 km von Königslutter entfernt. Die Stadt wird außerdem von der Bundesstraße 1 durchquert und verfügt über unmittelbarer Nähe zur Autobahn 2 im Norden, welche sowohl nach Berlin als auch nach Hannover führt, und zur Autobahn 39 im Westen. Der zu Fuß erreichbare Bahnhof (1,7 km) bietet eine gute Möglichkeit direkt nach Braunschweig, Helmstedt oder Magdeburg zu gelangen. Königslutter ist reich an Gaststätten, Imbissen und Einkaufsmöglichkeiten verschiedenster Art. Ebenfalls findet sich in dieser Stadt altes Kulturgut im Zuge eines Kaiserdoms sowie durch zahlreiche Museen. Auch ein Krankenhaus und mehrere Arztpraxen sind unmittelbar in der Stadt zu finden. Königslutter bietet außerdem ein breit gefächertes Sport- und Freizeitangebot. Die Altstadt ist geprägt von schmalen Gassen zwischen alten Häusern im Fachwerkstil. Die Wohnung befindet sich im Norden der Stadt in einer Nebenstraße mit Feldrandlage. Die direkte Nähe zur Sportstätte lädt zum Sport treiben ein. Auch den anderen Bedürfnissen wie Spazieren gehen am Feld oder Einkaufen in den nahegelegenen Einzelhandeln kann man ganz leicht nachgehen. Auch die Verkehrsanbindung ist trotz Stadtrandlage gut ausgebaut.

Número de propiedad: 24113024 - 38154 Königslutter am Elm

Otros datos

Es liegt ein Energiebedarfsausweis vor. Dieser ist gültig bis 3.12.2028. Endenergiebedarf beträgt 75.00 kwh/(m²*a). Wesentlicher Energieträger der Heizung ist Gas. Das Baujahr des Objekts lt. Energieausweis ist 1999. Die Energieeffizienzklasse ist C.

Número de propiedad: 24113024 - 38154 Königslutter am Elm

Contacto con el socio

Para más información, dirijase a su persona de contacto:

Dagmar Boecker-Gallert

Lange Herzogstraße 32 Wolfenbüttel
E-Mail: wolfenbuettel@von-poll.com

To Disclaimer of von Poll Immobilien GmbH

www.von-poll.com