

Asperg – Hohenasperg

Sanierungsbedürftiges Haus auf großem Grundstück in ruhiger, zentraler Wohnlage

Número de propiedad: 24152013

FÜR SIE IN DEN BESTEN LAGEN



PRECIO DE COMPRA: 545.000 EUR • SUPERFICIE HABITABLE: ca. 100 m² • HABITACIONES: 5.5 • SUPERFICIE DEL TERRENO: 737 m²

Número de propiedad: 24152013 - 71679 Asperg – Hohenasperg

- De un vistazo
- La propiedad
- Datos energéticos
- Planos de planta
- Una primera impresión
- Detalles de los servicios
- Todo sobre la ubicación
- Otros datos
- Contacto con el socio

Número de propiedad: 24152013 - 71679 Asperg – Hohenasperg

De un vistazo

Número de propiedad	24152013	Precio de compra	545.000 EUR
Superficie habitable	ca. 100 m ²	Casa	Casa unifamiliar
Tipo de techo	Techo a dos aguas	Comisión	Käuferprovision beträgt 3,57 % (inkl. MwSt.) des beurkundeten Kaufpreises
Ocupación a partir de	31.08.2024	Método de construcción	Sólido
Habitaciones	5.5	Espacio utilizable	ca. 40 m ²
Dormitorios	4	Características	Terraza, WC para invitados, Jardín / uso compartido
Baños	1		
Año de construcción	1937		
Tipo de aparcamiento	3 x Garaje		

Número de propiedad: 24152013 - 71679 Asperg – Hohenasperg

Datos energéticos

Tipo de calefacción	Sistema de calefacción de una sola planta	Certificado energético	Certificado energético
Fuente de energía	ELECTRICITY	Demanda de energía final	190.80 kWh/m²a
Certificado energético válido hasta	23.02.2034	Clase de eficiencia energética	F
Fuente de energía	Eléctrica		

Número de propiedad: 24152013 - 71679 Asperg – Hohenasperg

La propiedad



Número de propiedad: 24152013 - 71679 Asperg – Hohenasperg

La propiedad



Número de propiedad: 24152013 - 71679 Asperg – Hohenasperg

La propiedad



Número de propiedad: 24152013 - 71679 Asperg – Hohenasperg

La propiedad



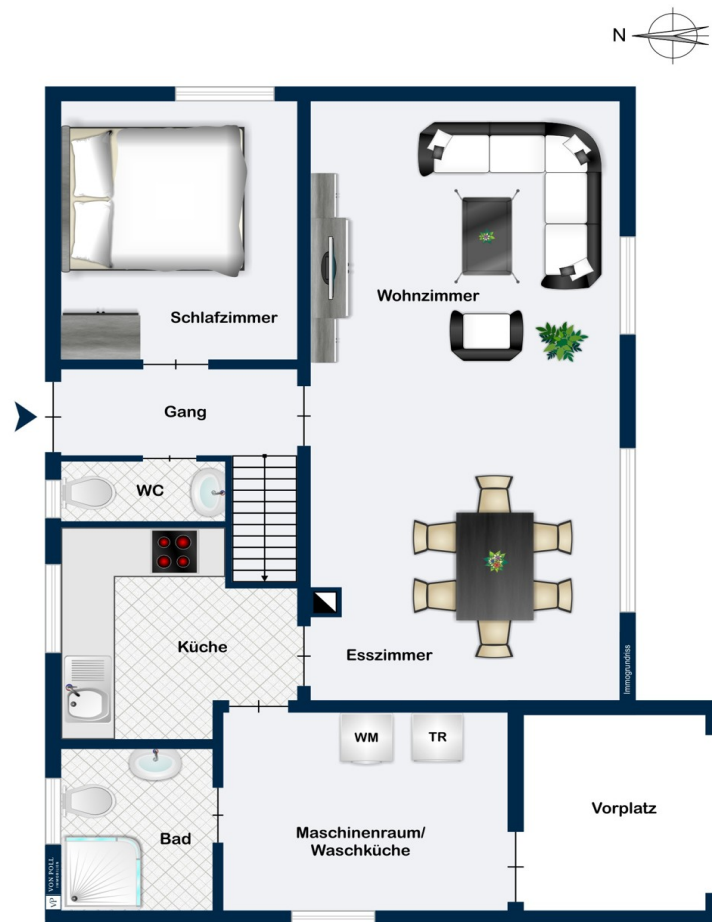
Número de propiedad: 24152013 - 71679 Asperg – Hohenasperg

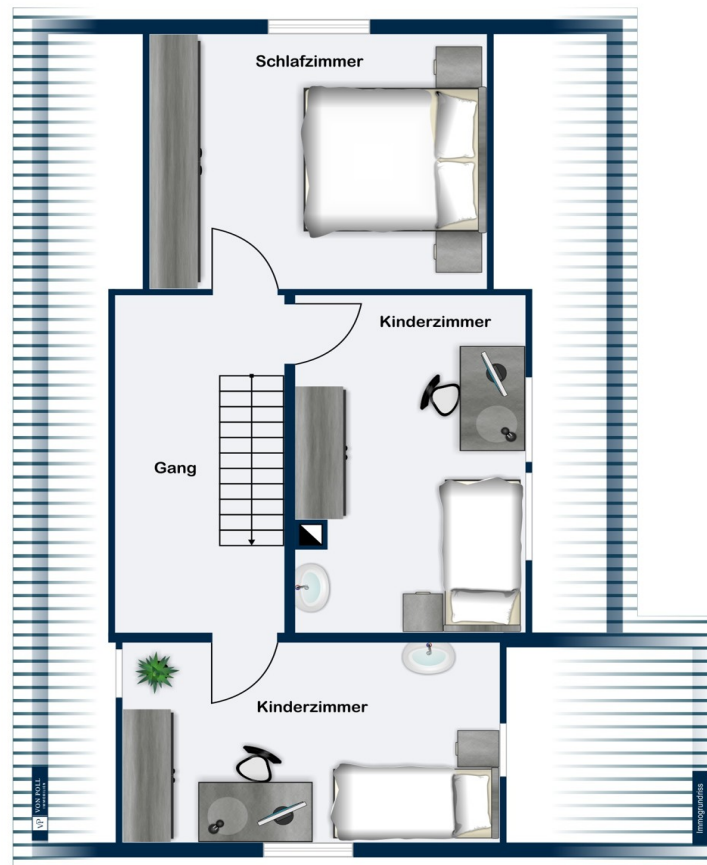
La propiedad

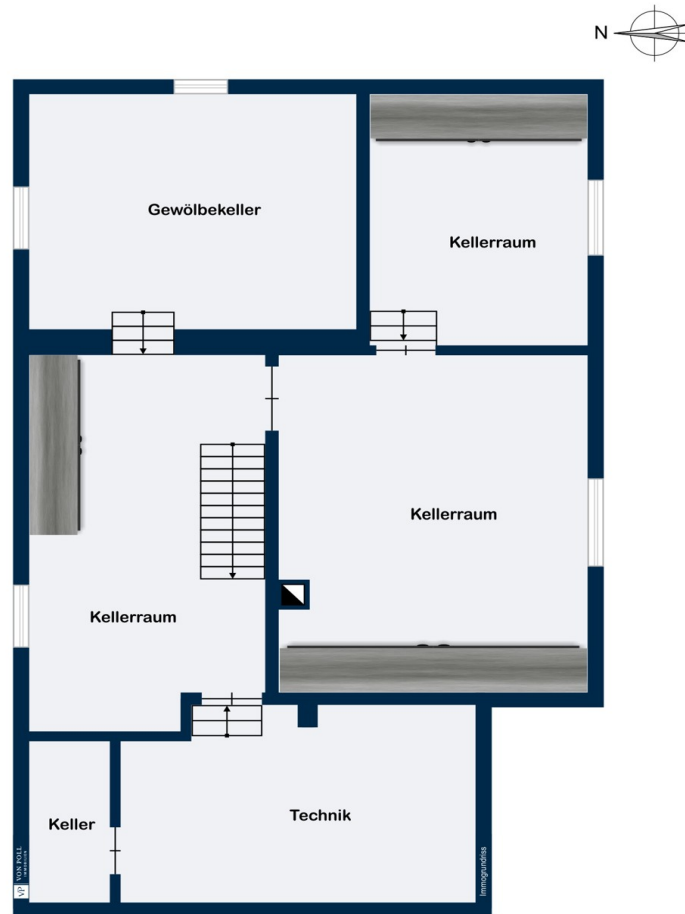


Número de propiedad: 24152013 - 71679 Asperg – Hohenasperg

Planos de planta







Este plano no está a escala. Los documentos nos fueron entregados por el cliente. Por esta razón, no podemos garantizar la exactitud de la información.

Número de propiedad: 24152013 - 71679 Asperg – Hohenasperg

Una primera impresión

Das sanierungsbedürftige Einfamilienhaus aus dem Jahr 1937 befindet sich auf einem großzügigen Grundstück von ca. 737 m² in einer ruhigen Wohngegend. Das Haus erstreckt sich über 2 Etagen mit einer Wohnfläche von ca. 100 m² und bietet insgesamt 5.5 Zimmer. Die Ausstattungsqualität des Hauses ist einfach und bietet daher zahlreiche Möglichkeiten zur individuellen Entfaltung und Renovierung. Die Raumaufteilung ist gemütlich und bietet Platz für eine kleine Familie. Aufgrund der Grundstücksgröße und der Ausrichtung nach Süden ist auch eine deutliche Vergrößerung der Wohnfläche möglich, sodass Sie sich nach Ihren eigenen Vorstellungen ein behagliches Zuhause schaffen können. Ebenso denkbar wäre auch ein vollständiger Abriss mit Neubau. Das Highlight der Immobilie ist zweifelsfrei der große Garten. Ob Gemüsegarten, Spielwiese oder Entspannungsoase – hier sind Ihren Ideen keine Grenzen gesetzt. Auf dem Grundstück befinden sich außerdem drei Garagen, die ausreichend Platz für Fahrzeuge und zusätzlichen Stauraum bieten. Auch der schöne geräumige Geräteschuppen ist ideal für Käufer mit handwerklichem Interesse. Insgesamt handelt es sich bei diesem Einfamilienhaus um ein interessantes Renovierungsprojekt mit viel Raum für kreative Gestaltungsideen.

Número de propiedad: 24152013 - 71679 Asperg – Hohenasperg

Detalles de los servicios

- *Südausrichtung*
- *großes Grundstück*
- *drei Garagen – inkl. einer Doppelgarage*
- *beidseitige Zufahrt zum Grundstück möglich*
- *schöner geräumiger Geräteschuppen*
- *ca. 40 m² Nutzfläche im Untergeschoss*

Número de propiedad: 24152013 - 71679 Asperg – Hohenasperg

Todo sobre la ubicación

Asperg liegt westlich von Ludwigsburg und ist überregional durch die Festung Hohenasperg bekannt. Das gut ausgebaute Straßennetz mit der direkten Anbindung zur A81 sowie B27 und die S-Bahn-Anbindung nach Stuttgart macht Asperg zu einem begehrten Wohnort. Im Ortskern finden Sie zahlreiche Einkaufsmöglichkeiten für Dinge des täglichen Bedarfs sowie eine gute ärztliche Versorgung. Bildungsmöglichkeiten sind durch Kindergarten, Grundschule, Realschule und zwei Gymnasien ausreichend vorhanden. Außerdem bietet Asperg durch die ländliche Umgebung ein vielfältiges Freizeitangebot. Auch kulinarisch ist viel geboten, z.B durch ein überregional bekanntes Sternelokal.

Número de propiedad: 24152013 - 71679 Asperg – Hohenasperg

Otros datos

Es liegt ein Energiebedarfsausweis vor. Dieser ist gültig bis 23.2.2034. Endenergiebedarf beträgt 190.80 kWh/(m²*a). Wesentlicher Energieträger der Heizung ist Strom. Das Baujahr des Objekts lt. Energieausweis ist 1937. Die Energieeffizienzklasse ist F.

GELDWÄSCHE: Als Immobilienmaklerunternehmen ist die von Poll Immobilien GmbH nach § 2 Abs. 1 Nr. 14 und § 11 Abs. 1, 2 Geldwäschegesetz (GwG) dazu verpflichtet, bei der Begründung einer Geschäftsbeziehung die Identität des Vertragspartners festzustellen und zu überprüfen, bzw. sobald ein ernsthaftes Interesse an der Durchführung des Immobilienkaufvertrages besteht. Hierzu ist es erforderlich, dass wir nach § 11 Abs. 4 GwG die relevanten Daten Ihres Personalausweises festhalten (wenn Sie als natürliche Person handeln) – beispielsweise mittels einer Kopie. Bei einer juristischen Person benötigen wir eine Kopie des Handelsregisterauszugs, aus welchem der wirtschaftlich Berechtigte hervorgeht. Das Geldwäschegesetz sieht vor, dass der Makler die Kopien bzw. Unterlagen fünf Jahre aufbewahren muss. Als unser Vertragspartner haben Sie auch eine Mitwirkungspflicht nach § 11 Abs. 6 GwG.

HAFTUNG: Wir weisen darauf hin, dass die von uns weitergegebenen Objektinformationen, Unterlagen, Pläne etc. vom Verkäufer bzw. Vermieter stammen. Eine Haftung für die Richtigkeit oder Vollständigkeit der Angaben übernehmen wir daher nicht. Es obliegt daher unseren Kunden, die darin enthaltenen Objektinformationen und Angaben auf ihre Richtigkeit hin zu überprüfen. Alle Immobilienangebote sind freibleibend und vorbehaltlich Irrtümer, Zwischenverkauf- und Vermietung oder sonstiger Zwischenverwertung.

UNSER SERVICE FÜR SIE ALS EIGENTÜMER: Planen Sie den Verkauf oder die Vermietung Ihrer Immobilie, so ist es für Sie wichtig, deren Marktwert zu kennen. Lassen Sie kostenfrei und unverbindlich den aktuellen Wert Ihrer Immobilie professionell durch einen unserer Immobilienspezialisten einschätzen. Unser bundesweites und internationales Netzwerk ermöglicht es uns, Verkäufer bzw. Vermieter und Interessenten bestmöglich zusammenzuführen.

Número de propiedad: 24152013 - 71679 Asperg – Hohenasperg

Contacto con el socio

Para más información, dirijase a su persona de contacto:

Nicole Ehrmann

Seestraße 8 Ludwigsburg
E-Mail: ludwigsburg@von-poll.com

To Disclaimer of von Poll Immobilien GmbH

www.von-poll.com