

Stanzach – Stanzach

# " Bauernsacherl "

Número de propiedad: 24321027



PRECIO DE COMPRA: 348.000 EUR • SUPERFICIE HABITABLE: ca. 165 m<sup>2</sup> • HABITACIONES: 9 • SUPERFICIE DEL TERRENO: 663 m<sup>2</sup>

Número de propiedad: 24321027 - 6642 Stanzach – Stanzach

- De un vistazo
- La propiedad
- Datos energéticos
- Una primera impresión
- Detalles de los servicios
- Todo sobre la ubicación
- Otros datos
- Contacto con el socio

Número de propiedad: 24321027 - 6642 Stanzach – Stanzach

## De un vistazo

Número de propiedad	24321027	Precio de compra	348.000 EUR
Superficie habitable	ca. 165 m <sup>2</sup>	Casa	Casa rural
Tipo de techo	Techo a dos aguas	Sujeto a comisión	Sí
Habitaciones	9	Método de construcción	Sólido
Dormitorios	6	Espacio utilizable	ca. 325 m <sup>2</sup>
Baños	1	Características	Terraza, Chimenea, Jardín / uso compartido, Cocina empotrada, Balcón
Tipo de aparcamiento	2 x Plaza de aparcamiento exterior, 2 x Garaje		

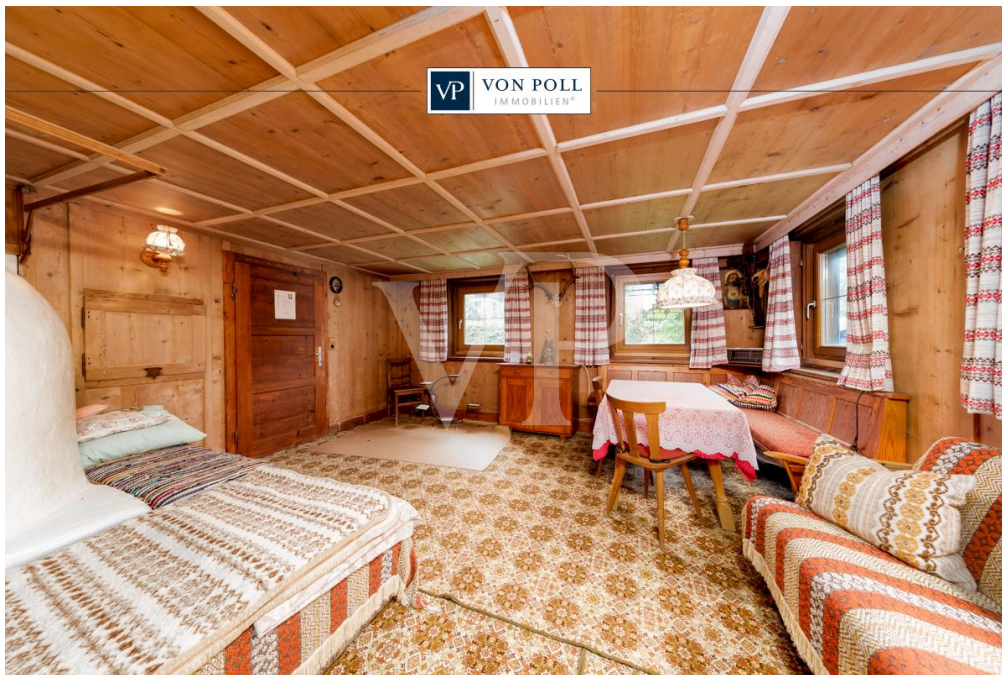
Número de propiedad: 24321027 - 6642 Stanzach – Stanzach

## Datos energéticos

Tipo de calefacción	Estufa
Información energética	En trámite

Número de propiedad: 24321027 - 6642 Stanzach – Stanzach

## La propiedad

An advertisement for Von Poll Immobilien. It features a smartphone in the foreground displaying a QR code and the text 'Jetzt Suchprofil anlegen'. In the background, a desktop monitor and a smaller smartphone display the Von Poll Immobilien website. The Von Poll Immobilien logo is in the top right corner.

Finden Sie  
*Ihre* Immobilie.

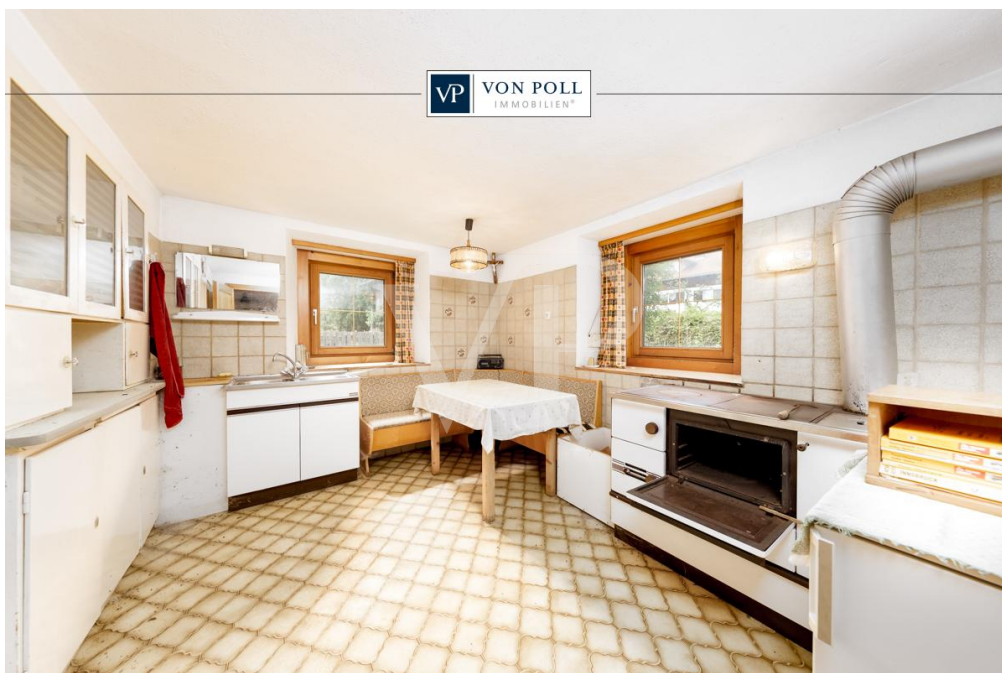
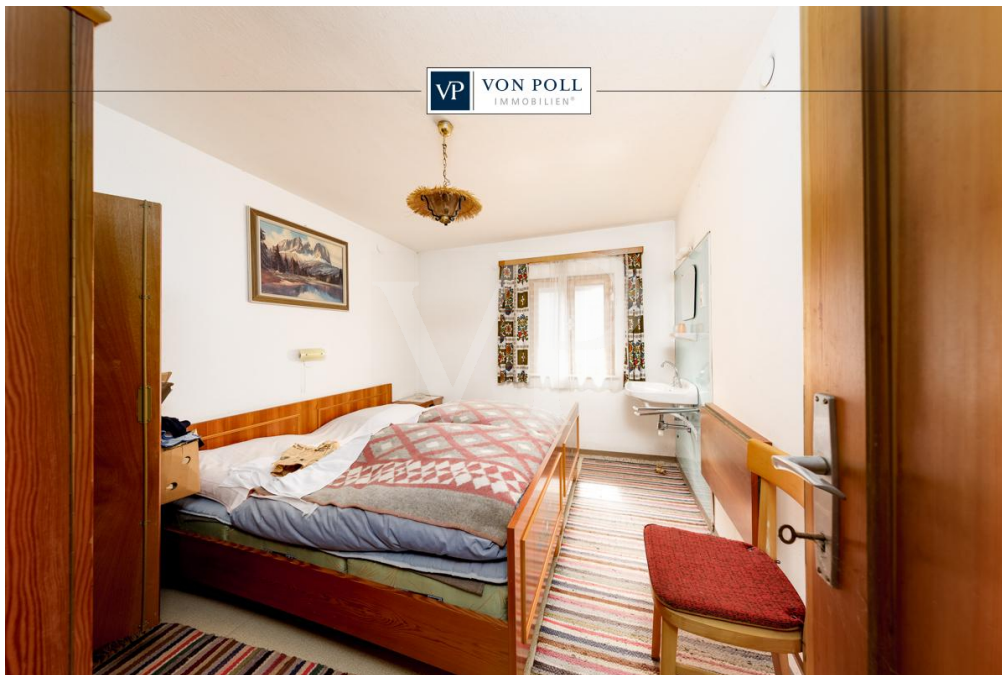
Vorgemerkte Suchkunden  
erfahren frühzeitig von  
neuen Immobilienangeboten.

[www.von-poll.com](http://www.von-poll.com)



Número de propiedad: 24321027 - 6642 Stanzach – Stanzach

## La propiedad



Número de propiedad: 24321027 - 6642 Stanzach – Stanzach

## La propiedad



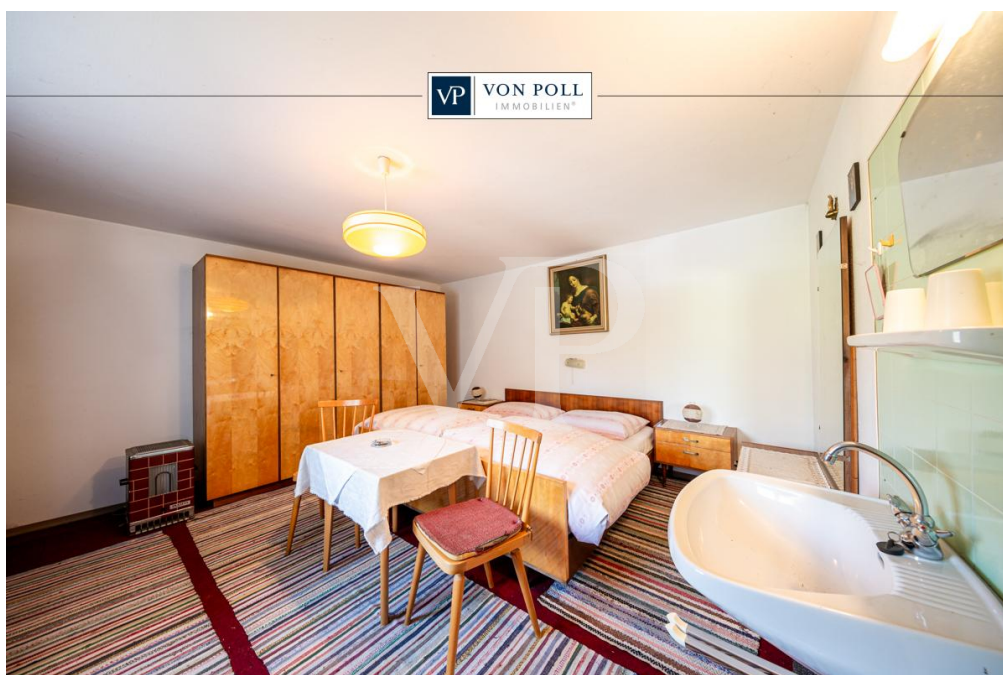
**VP VON POLL**  
IMMOBILIEN

**Immobilienbewertung –  
exklusiv und  
professionell.**

- Was ist Ihre Immobilie wert?
- Wie entwickelt sich der Wert Ihrer Immobilie in Zukunft?
- Wie wirkt sich eine Modernisierung auf den Wert ihrer Immobilie aus?

Ihre persönliche und exklusive Immobilienanalyse erhalten Sie nach nur wenigen Klicks.

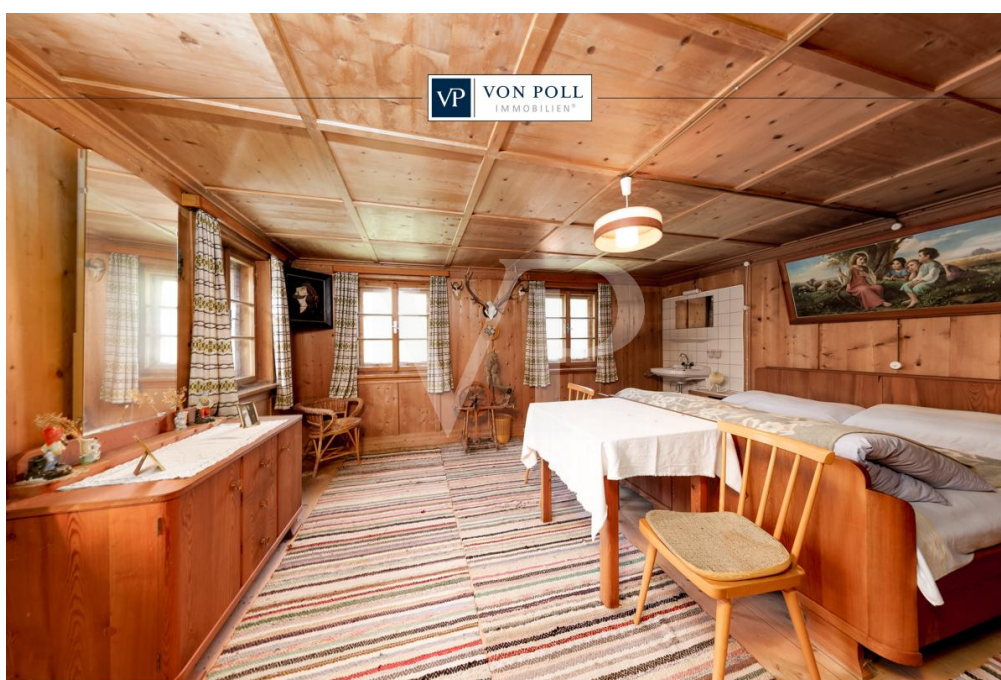
[www.von-poll.com](http://www.von-poll.com)





Número de propiedad: 24321027 - 6642 Stanzach – Stanzach

## La propiedad



FÜR SIE IN DEN BESTEN LAGEN

VP VON POLL  
IMMOBILIEN



Gern informieren wir Sie persönlich über weitere Details zur Immobilie.

Vereinbaren Sie einen Besichtigungstermin mit uns:

**+43 5672 90200**

Wir freuen uns, von Ihnen zu hören.

[www.von-poll.com/reutte](http://www.von-poll.com/reutte)



Número de propiedad: 24321027 - 6642 Stanzach – Stanzach

## Una primera impresión

In der beschaulichen Gemeinde Stanzach steht ein charmantes, traditionelles Bauernhaus zum Verkauf. Das Grundstück ist ca. 663 m<sup>2</sup> groß und strahlt den rustikalen Charme vergangener Zeiten aus. Obwohl das Haus stark renovierungsbedürftig ist, bietet es vielfältige Gestaltungsmöglichkeiten. Ein Anbau aus dem Jahr 1964 ergänzt das Gebäude und bietet zusätzliche Fläche. Dieses Objekt ist ideal für Liebhaber traditioneller Architektur, die das Potenzial eines alten Bauernhauses erkennen und es mit neuem Leben füllen möchten. Wir haben die Immobilie für Sie digitalisiert und bieten Ihnen an, eine virtuelle 360° Besichtigung bequem von zuhause aus zu erleben. Konnten wir Ihr Interesse wecken? Dann freuen wir uns, von Ihnen zu hören!

Número de propiedad: 24321027 - 6642 Stanzach – Stanzach

## Detalles de los servicios

- Kachelofen
- Bauernstube mit Holzvertäfelung
- Einbauküche
- Sehr gute Lage

Número de propiedad: 24321027 - 6642 Stanzach – Stanzach

## Todo sobre la ubicación

Stanzach liegt auf ca. 1075 m Seehöhe inmitten der Naturparkregion Lechtal am Eingang des Namloser Tales. Die Sonnengemeinde Stanzach zählt ca. 506 Einwohner. Die Bezirkshauptort Reutte ist in 15 Autominuten erreichbar. Von Stanzach aus erreicht man das größte Almdorf Tirols - Fallerschein. Die landschaftliche Vielfalt zwischen Lechtaler und Allgäuer Alpen ermöglicht ein großes und abwechslungsreiches Sport- und Freizeitangebot. Im Sommer z.B. Wandern, Bergsteigen, Fischen, Tennis und im Winter Skivergnügen an den Familienliften Stanzach mit zwei Kleinliften, einem Schlepplift und Nachtskilauf mit Flutlicht. Neben vielen weiteren Skigebieten im Landkreis befindet sich auch die Zugspitze, mit 2.962 m der höchste Berg der Region und der höchste Berg der Bundesrepublik Deutschland. In Höfen wurde 1956 der einzige Flugplatz im Landkreis für Segelflieger eröffnet, der inzwischen auch für einmotorige Motorflugzeuge zugelassen ist.

**VERKEHR** Die nächste Bahnstation befindet sich in Reutte (18 km vom Ort entfernt). Die nächste Tankstelle befindet sich im Ort (ca. 0,5 km). Erreichbar ist Stanzach heute über die Bundesstraße B 198 von Reutte, aus dem Lechtal oder über die B 199 durch das Tanneheimer Tal. Der nächste Autobahnanschluss ist Füssen (A7). Der Regionalbus verkehrt in regelmäßigen Abständen. Die nächstgelegenen Flughäfen sind Memmingen, Friedrichshafen, Innsbruck und München (D) sowie Zürich (CH).

**INFRASTRUKTUR:** In Stanzach gibt es eine Filiale der Raiffeisenbank und einen kleinen Supermarkt. Weiters gibt es eine Bäckerei, ein Postamt und eine Tankstelle. Das Bezirkskrankenhaus in Reutte ist schnell erreichbar.

**KINDERGÄRTEN / SCHULEN / AUSBILDUNG:** - Eigene Hauptschule - Kindergarten - Hauptschule, Gymnasium und andere weiterführende Schulen in der Bezirkshauptmannschaft Reutte. In Innsbruck, Dornbirn und Kempten (D) gibt es Fachhochschulen mit verschiedenen Studienrichtungen. Die nächsten Universitäten befinden sich in Innsbruck, St. Gallen (CH) Konstanz, Ulm und Stuttgart (D).

**ENTFERNUNGEN** - nach Innsbruck ca. 100 km / ca. 70 Minuten - nach Lech am Arlberg ca. 60 km / ca. 60 Minuten - nach Memmingen ca. 80 km / ca. 60 Minuten - nach Garmisch-Partenkirchen ca. 47 km / ca. 55 Minuten - nach München ca. 125 km / ca. 105 Minuten - nach Kempten ca. 55 km / ca. 50 Minuten - nach Stuttgart ca. 230 km / ca. 140 Minuten - nach Zürich ca. 240 km / ca. 160 Minuten

Número de propiedad: 24321027 - 6642 Stanzach – Stanzach

## Otros datos

**GELDWÄSCHE:** Als Immobilienmaklerunternehmen ist die von Poll Immobilien GmbH nach § 1, 2 Abs. 1 Nr. 10, 4 Abs. 3 Geldwäschegesetz (GwG) dazu verpflichtet, vor Begründung einer Geschäftsbeziehung die Identität des Vertragspartners festzustellen und zu überprüfen. Hierzu ist es erforderlich, dass wir die relevanten Daten Ihres Personalausweises festhalten - beispielsweise mittels einer Kopie. Das Geldwäschegesetz (GwG) sieht vor, dass der Makler die Kopien bzw. Unterlagen fünf Jahre aufbewahren muss. **PROVISIONSHINWEIS:** Mit der Anfrage bei und durch Inanspruchnahme der Dienstleistung der Firma von Poll Immobilien GmbH, vertreten durch Alpenwelt Immobilien GmbH, wird ein Maklervertrag geschlossen. Sofern es durch die Tätigkeit der Firma VON POLL IMMOBILIEN GmbH zu einem wirksamen Hauptvertrag mit der Eigentümerseite kommt, hat der Interessent bei Abschluss - eines MIETVERTRAGS eine Provision/Maklercourtage an die von Poll Immobilien GmbH zu zahlen. - eines KAUFVERTRAGS die ortsübliche Provision/Maklercourtage an die von Poll Immobilien GmbH gegen Rechnung zu zahlen. **HAFTUNG:** Wir weisen darauf hin, dass die von uns weitergegebenen Objektinformationen, Unterlagen, Pläne etc. vom Verkäufer bzw. Vermieter stammen. Eine Haftung für die Richtigkeit oder Vollständigkeit der Angaben übernehmen wir daher nicht. Es obliegt daher unseren Kunden, die darin enthaltenen Objektinformationen und Angaben auf ihre Richtigkeit hin zu überprüfen. Alle Immobilienangebote sind freibleibend und vorbehaltlich Irrtümer, Zwischenverkauf- und Vermietung oder sonstiger Zwischenverwertung. **KAUFNEBENKOSTEN:** 3,5 % Grunderwerbsteuer 1,1 % Grundbuchseintragungsgebühr ca. 2,0 % + MWSt. Vertragserrichtungskosten div. Barauslagen (z.B. Beglaubigungskosten) 3,6 % **Maklercourtage inklusive gesetzl. MwSt UNSER SERVICE FÜR SIE ALS EIGENTÜMER:** Planen Sie den Verkauf oder die Vermietung Ihrer Immobilie, so ist es für Sie wichtig, deren Marktwert zu kennen. Lassen Sie kostenfrei und unverbindlich den aktuellen Wert Ihrer Immobilie professionell durch einen unserer Immobilienspezialisten einschätzen. Unser bundesweites und internationales Netzwerk ermöglicht es uns, Verkäufer bzw. Vermieter und Interessenten bestmöglich zusammenzuführen.



Número de propiedad: 24321027 - 6642 Stanzach – Stanzach

## Contacto con el socio

Para más información, dirijase a su persona de contacto:

Sebastian Kleinloff

---

Obermarkt 30 Reutte  
E-Mail: [reutte@von-poll.com](mailto:reutte@von-poll.com)

*To Disclaimer of von Poll Immobilien GmbH*

---

[www.von-poll.com](http://www.von-poll.com)