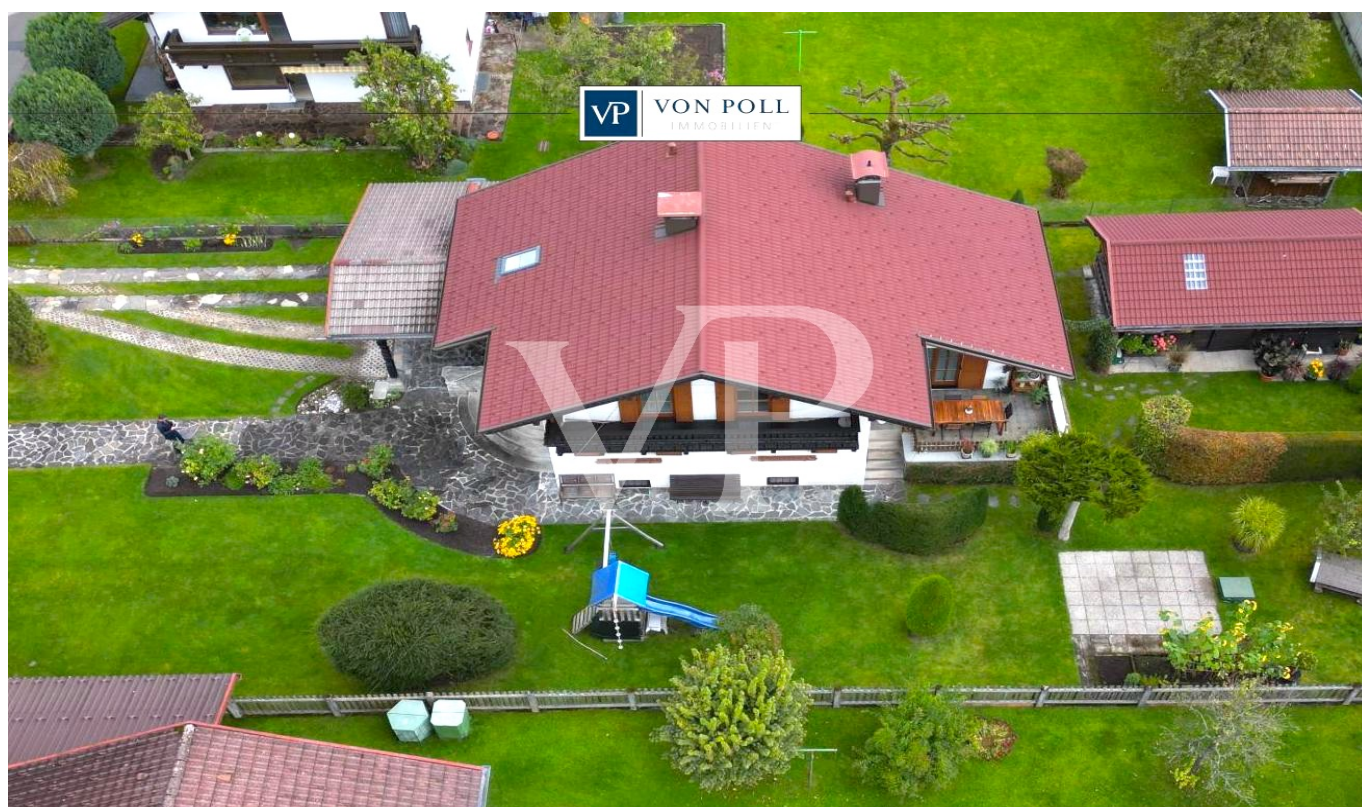


Reutte – Reutte

Besondere Lage, schöner Garten und komfortables Wohnen dank zwei Wohneinheiten!

Número de propiedad: 24321033



PRECIO DE COMPRA: 620.000 EUR • SUPERFICIE HABITABLE: ca. 126 m² • HABITACIONES: 6 • SUPERFICIE DEL TERRENO: 980 m²

Número de propiedad: 24321033 - 6600 Reutte – Reutte

- De un vistazo
- La propiedad
- Datos energéticos
- Una primera impresión
- Detalles de los servicios
- Todo sobre la ubicación
- Otros datos
- Contacto con el socio

Número de propiedad: 24321033 - 6600 Reutte – Reutte

De un vistazo

Número de propiedad	24321033
Superficie habitable	ca. 126 m ²
Tipo de techo	Techo a dos aguas
Habitaciones	6
Dormitorios	3
Baños	2
Año de construcción	1950
Tipo de aparcamiento	1 x Puerto de coches, 1 x Garaje

Precio de compra	620.000 EUR
Casa	Casa unifamiliar
Comisión	3,60% des Kaufpreises inkl. MwSt.
Estado de la propiedad	cuidado
Método de construcción	Sólido
Espacio utilizable	ca. 108 m ²
Características	Terraza, Jardín / uso compartido, Cocina empotrada

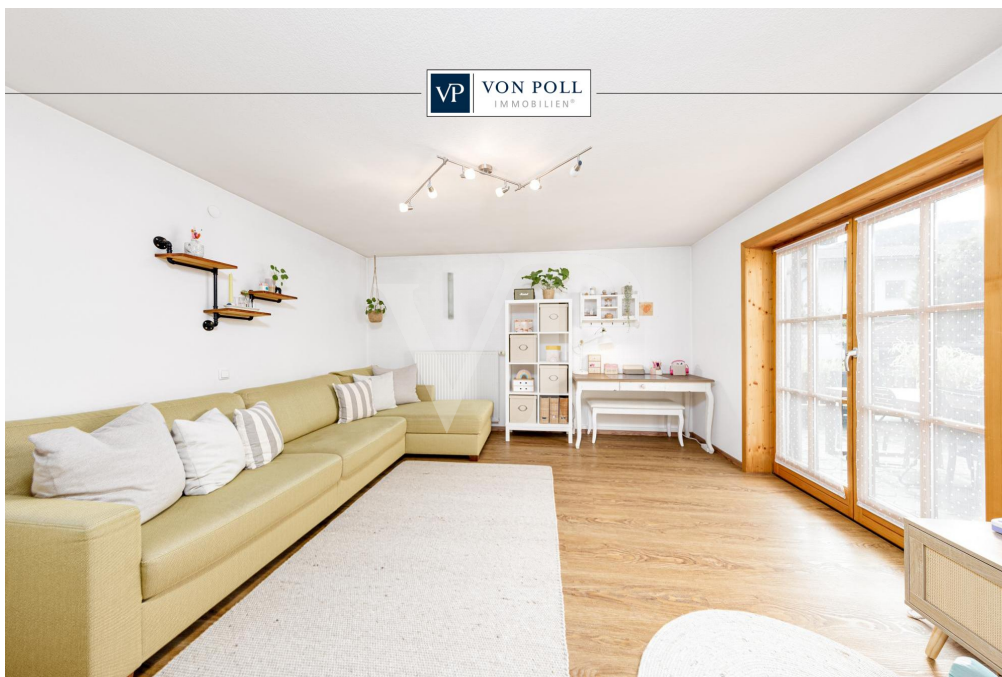
Número de propiedad: 24321033 - 6600 Reutte – Reutte

Datos energéticos

Tipo de calefacción	Calefacción central	Certificado energético	Certificado energético
Fuente de energía	Gas	Demanda de energía final	362.80 kWh/m ² a
Certificado energético válido hasta	31.10.2034	Clase de eficiencia energética	G
Fuente de energía	Gas	Año de construcción según el certificado energético	1950

Número de propiedad: 24321033 - 6600 Reutte – Reutte

La propiedad



Número de propiedad: 24321033 - 6600 Reutte – Reutte

La propiedad

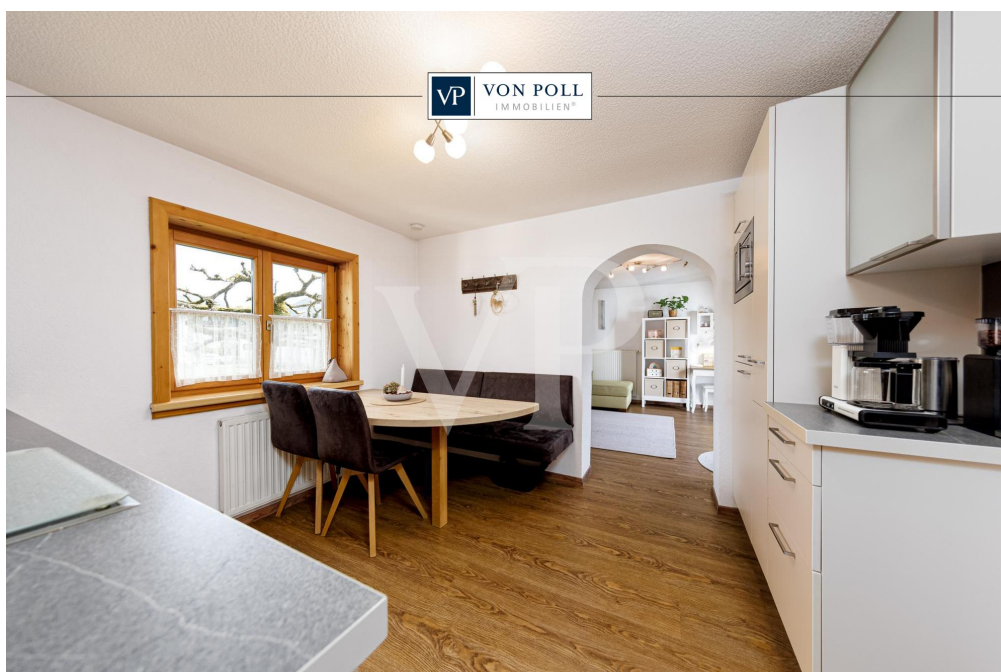


**VP VON POLL
IMMOBILIEN**

Finden Sie
Ihre Immobilie.

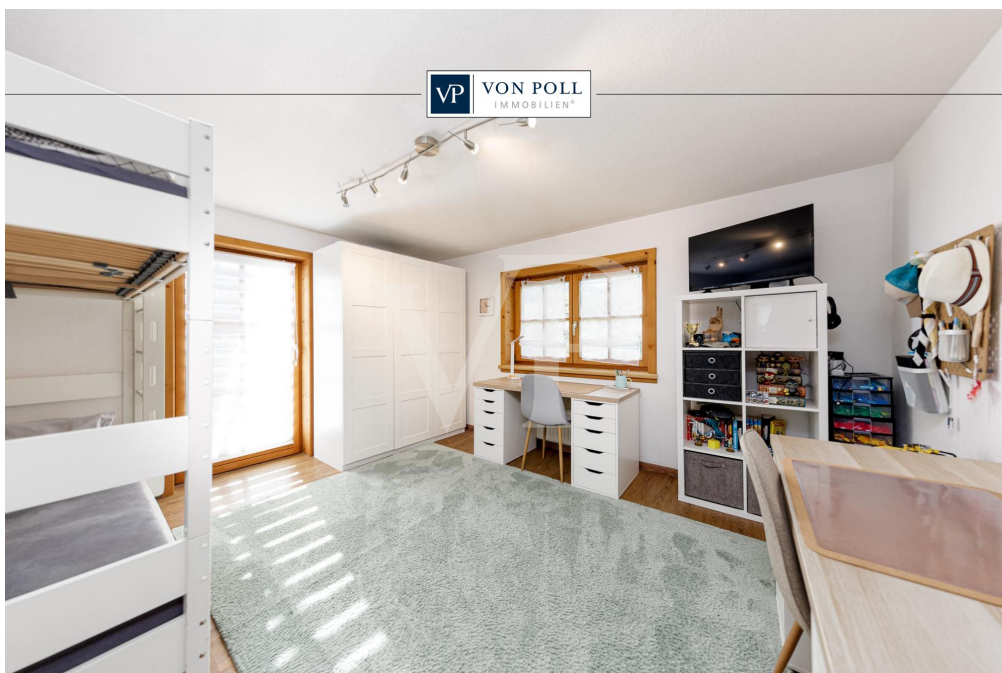
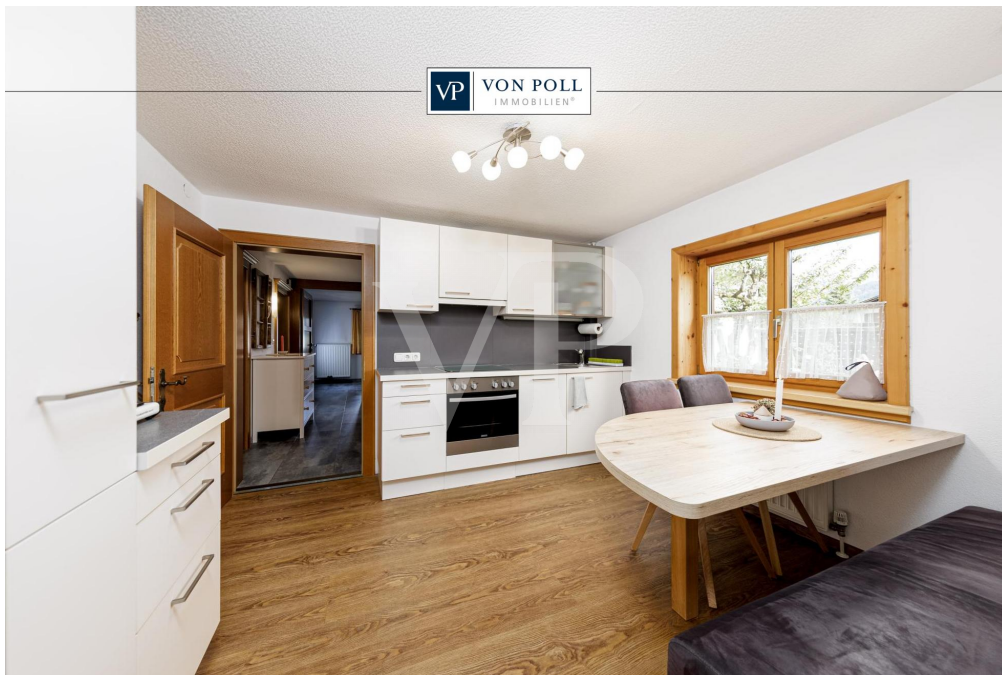
Vorgemerkte Suchkunden
erfahren frühzeitig von
neuen Immobilienangeboten.

www.von-poll.com



Número de propiedad: 24321033 - 6600 Reutte – Reutte

La propiedad



Número de propiedad: 24321033 - 6600 Reutte – Reutte

La propiedad



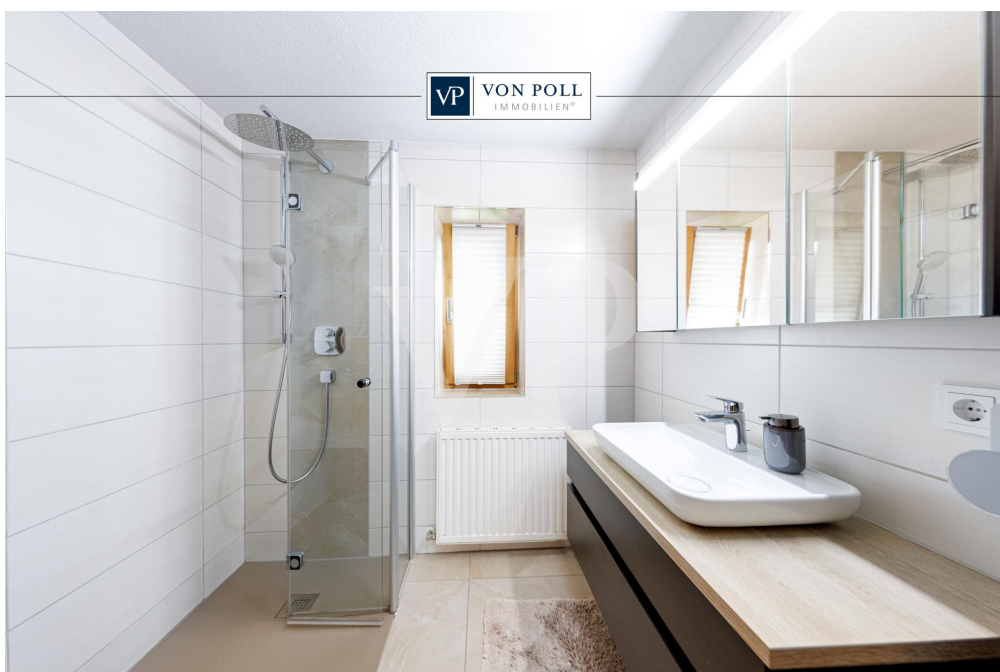
**VP VON POLL
IMMOBILIEN**

**Immobilienbewertung –
exklusiv und
professionell.**

- Was ist Ihre Immobilie wert?
- Wie entwickelt sich der Wert Ihrer Immobilie in Zukunft?
- Wie wirkt sich eine Modernisierung auf den Wert ihrer Immobilie aus?

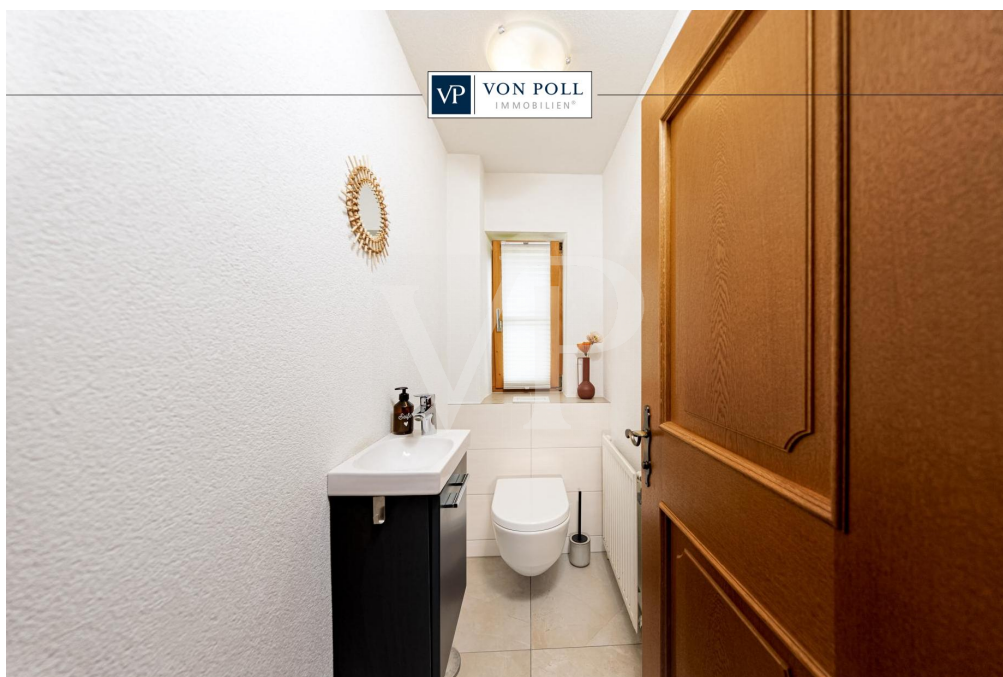
Ihre persönliche und exklusive Immobilienanalyse erhalten Sie nach nur wenigen Klicks.

www.von-poll.com



Número de propiedad: 24321033 - 6600 Reutte – Reutte

La propiedad



FÜR SIE IN DEN BESTEN LAGEN



Gern informieren wir Sie persönlich über weitere Details zur Immobilie.

Vereinbaren Sie einen Besichtigungstermin mit uns:

+43 5672 90200

Wir freuen uns, von Ihnen zu hören.

www.von-poll.com/reutte

Número de propiedad: 24321033 - 6600 Reutte – Reutte

Una primera impresión

Ihr neues Zuhause in bester Lage von Reutte. Zwei Wohneinheiten mit viel Charme und Potential. Über eine kurze Treppe gelangt man in den zentralen Hausflur, von dem aus man die Erdgeschosswohnung, den Keller, die Garage und das Obergeschoss erreicht. Die renovierte Erdgeschosswohnung hat eine Wohnfläche von ca. 74 m². Sie verfügt über ein separates WC, ein Bad, eine voll ausgestattete Küche sowie drei flexibel nutzbare Räume. Von hier aus gelangt man direkt auf die ideal ausgerichtete, erhöhte Terrasse mit Blick in den gepflegten Garten. Im Keller befinden sich weitere praktische Räume, unter anderem ein Heizungsraum und eine Waschküche. Dieser Bereich bietet viel Stauraum und flexible Nutzungsmöglichkeiten. Der obere Bereich des Hauses verfügt über ein Badezimmer, eine Küche und drei Zimmer. Dieser separate Wohnbereich wird derzeit von einem älteren Ehepaar (Ende Siebzig und Anfang Achtzig) per lebenslangem Wohnrecht genutzt. Dank der aktiven Mitarbeit des älteren Ehepaars an Haus und Garten ist die Immobilie in einem hervorragenden Zustand. Die jetzigen Eigentümer sind auch bereit, die untere Wohnung vorübergehend zu mieten. Wir haben die Immobilie für Sie digitalisiert und bieten Ihnen einen virtuellen 360°-Rundgang bequem von zu Hause aus an. Haben wir Ihr Interesse geweckt? Dann freuen wir uns auf Ihre Kontaktaufnahme!

Número de propiedad: 24321033 - 6600 Reutte – Reutte

Detalles de los servicios

- Wohnrecht im Obergeschoss
- Gepflegter Garten
- Gartenhaus
- Sonnenterrasse
- Garage
- Carport
- Zwei Wohnbereiche
- Großer Keller
- Ruhige Wohnsiedlung

Número de propiedad: 24321033 - 6600 Reutte – Reutte

Todo sobre la ubicación

Reutte (853 m ü. NN) ist eine Marktgemeinde mit ca. 6.918 Einwohnern (Stand 1. Jänner 2020) im Tiroler Außerfern und Hauptort des Tiroler Bezirks Reutte in Österreich. Die Infrastruktur in Reutte ist hervorragend: Zahlreiche große und kleine Ladengeschäfte und diverse Discounter (bspw. Hofer) decken das gesamte Spektrum des üblichen Bedarfs ab. Hotels und Restaurants gibt es in großer Zahl. Alle allgemein- und weiterführenden Schulen sind vor Ort. Für den Fall der Fälle steht ein leistungsfähiges Krankenhaus mit dauerhaft stationiertem Rettungshubschrauber bereit. VERKEHR/INFRASTRUKTUR: Sie finden hier die komplette Infrastruktur einer modernen Gemeinde vor.

Einkaufsmöglichkeiten in den verschiedensten Sparten, Kindergärten, sämtliche Schulen, sowie Verwaltungseinrichtungen sind vorhanden. Reutte verfügt über einen Bahnhof, Buslinien sowie Anbindung an die Fernpass-Bundesstraße in Richtung Inntal. Nach Norden sind es ca. 10km bis zur deutschen Autobahn A7. Die umliegenden Flughäfen (München, Memmingen, Innsbruck, Stuttgart) sind in 45-100min erreichbar. ÄRZTE / APOTHEKEN / GESUNDHEIT: Hausärzte befinden sich in der Gemeinde. Das Bezirks-Krankenhaus in Reutte ist rasch erreichbar. KINDERGÄRTEN / SCHULEN / BILDUNG: - Kindergarten - Volksschule - Hauptschulen, Gymnasium und weitere höher bildende Schulen - In Innsbruck, Dornbirn und Kempten (D) finden sie Fachhochschulen verschiedenster Studienrichtungen. Die nächstgelegenen Universitäten sind Innsbruck, St. Gallen (CH) Konstanz, Ulm und Stuttgart (D). ENTFERNUNGEN: - bis Innsbruck ca. 90 km / ca. 101 Minuten - bis Lech am Arlberg ca. 65 km / ca. 70 Minuten - bis Füssen ca. 17 km / 22 Minuten - bis Memmingen ca. 81 km / ca. 53 Minuten - bis Garmisch-Partenkirchen ca. 45 km / ca. 56 Minuten - bis München ca. 125 km / ca. 113 Minuten - bis Kempten ca. 54 km / ca. 39 Minuten - bis Stuttgart ca. 226 km / ca. 150 Minuten - bis Zürich ca. 239 km / ca. 181 Minuten

Número de propiedad: 24321033 - 6600 Reutte – Reutte

Otros datos

GELDWÄSCHE: Als Immobilienmaklerunternehmen ist die von Poll Immobilien GmbH nach § 1, 2 Abs. 1 Nr. 10, 4 Abs. 3 Geldwäschegesetz (GwG) dazu verpflichtet, vor Begründung einer Geschäftsbeziehung die Identität des Vertragspartners festzustellen und zu überprüfen. Hierzu ist es erforderlich, dass wir die relevanten Daten Ihres Personalausweises festhalten - beispielsweise mittels einer Kopie. Das Geldwäschegesetz (GwG) sieht vor, dass der Makler die Kopien bzw. Unterlagen fünf Jahre aufbewahren muss. **PROVISIONSHINWEIS:** Mit der Anfrage bei und durch Inanspruchnahme der Dienstleistung der Firma von Poll Immobilien GmbH, wird ein Maklervertrag geschlossen. Sofern es durch die Tätigkeit der Firma VON POLL IMMOBILIEN GmbH zu einem wirksamen Hauptvertrag mit der Eigentümerseite kommt, hat der Interessent bei Abschluss - eines MIETVERTRAGS eine Provision/Maklercourtage an die von Poll Immobilien GmbH zu zahlen. - eines KAUFVERTRAGS die ortsübliche Provision/Maklercourtage an die von Poll Immobilien GmbH gegen Rechnung zu zahlen. **HAFTUNG:** Wir weisen darauf hin, dass die von uns weitergegebenen Objektinformationen, Unterlagen, Pläne etc. vom Verkäufer bzw. Vermieter stammen. Eine Haftung für die Richtigkeit oder Vollständigkeit der Angaben übernehmen wir daher nicht. Es obliegt daher unseren Kunden, die darin enthaltenen Objektinformationen und Angaben auf ihre Richtigkeit hin zu überprüfen. Alle Immobilienangebote sind freibleibend und vorbehaltlich Irrtümer, Zwischenverkauf- und Vermietung oder sonstiger Zwischenverwertung. **KAUFNEBENKOSTEN:** 3,5 % Grunderwerbsteuer 1,1 % Grundbuchseintragungsgebühr ca. 2,0 % + MWSt. Vertragserrichtungskosten div. Barauslagen (z.B. Beglaubigungskosten) 3,6 % **Maklercourtage inklusive gesetzl. MwSt UNSER SERVICE FÜR SIE ALS EIGENTÜMER:** Planen Sie den Verkauf oder die Vermietung Ihrer Immobilie, so ist es für Sie wichtig, deren Marktwert zu kennen. Lassen Sie kostenfrei und unverbindlich den aktuellen Wert Ihrer Immobilie professionell durch einen unserer Immobilienspezialisten einschätzen. Unser bundesweites und internationales Netzwerk ermöglicht es uns, Verkäufer bzw. Vermieter und Interessenten bestmöglich zusammenzuführen.

Número de propiedad: 24321033 - 6600 Reutte – Reutte

Contacto con el socio

Para más información, dirijase a su persona de contacto:

Sebastian Kleinloff

Obermarkt 30 Reutte
E-Mail: reutte@von-poll.com

To Disclaimer of von Poll Immobilien GmbH

www.von-poll.com