

Ehenbichl – Ehenbichl

# Baugrundstück am Fuße der Burgenwelt

*Número de propiedad: 24321026*



**PRECIO DE COMPRA: 380.000 EUR • SUPERFICIE DEL TERRENO: 795 m<sup>2</sup>**

Número de propiedad: 24321026 - 6600 Ehenbichl – Ehenbichl

- De un vistazo
- La propiedad
- Una primera impresión
- Todo sobre la ubicación
- Otros datos
- Contacto con el socio

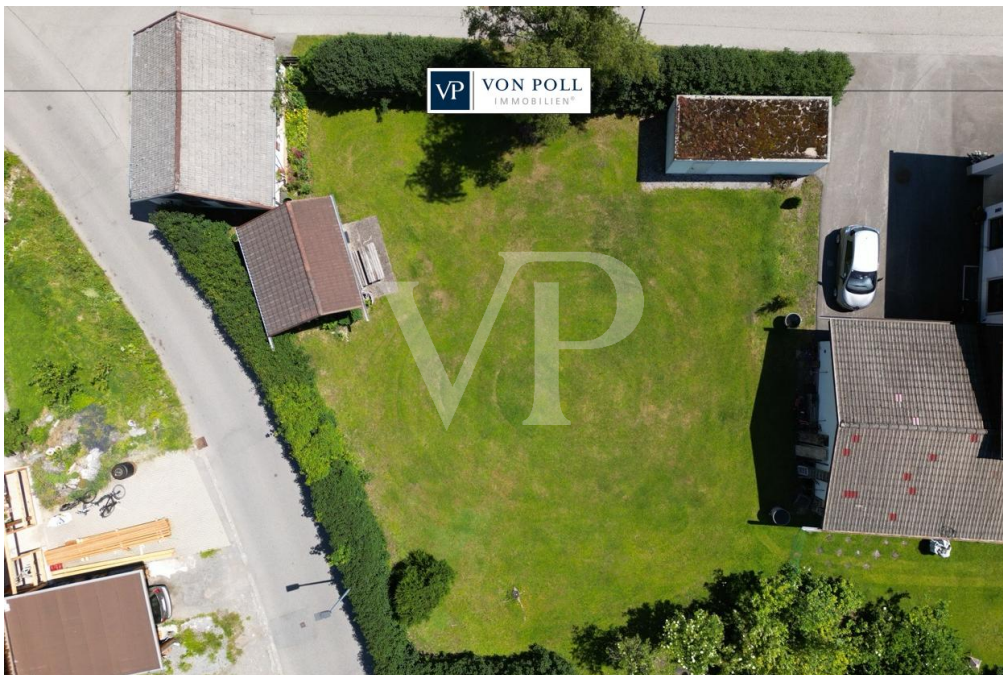
Número de propiedad: 24321026 - 6600 Ehenbichl – Ehenbichl

## De un vistazo

Número de propiedad	24321026	Precio de compra	380.000 EUR
Ocupación a partir de	Previo acuerdo	Tipo de objeto	Terreno
		Comisión	3,60% des Kaufpreises inkl. MwSt.
		Espacio utilizable	ca. 0 m <sup>2</sup>

Número de propiedad: 24321026 - 6600 Ehenbichl – Ehenbichl

## La propiedad



Immobilienbewertung –  
*exklusiv* und  
professionell.

- Was ist Ihre Immobilie wert?
- Wie entwickelt sich der Wert Ihrer Immobilie in Zukunft?
- Wie wirkt sich eine Modernisierung auf den Wert ihrer Immobilie aus?

Ihre persönliche und exklusive Immobilienanalyse erhalten Sie nach nur wenigen Klicks.

[www.von-poll.com](http://www.von-poll.com)



Número de propiedad: 24321026 - 6600 Ehenbichl – Ehenbichl

## La propiedad





Número de propiedad: 24321026 - 6600 Ehenbichl – Ehenbichl

## La propiedad

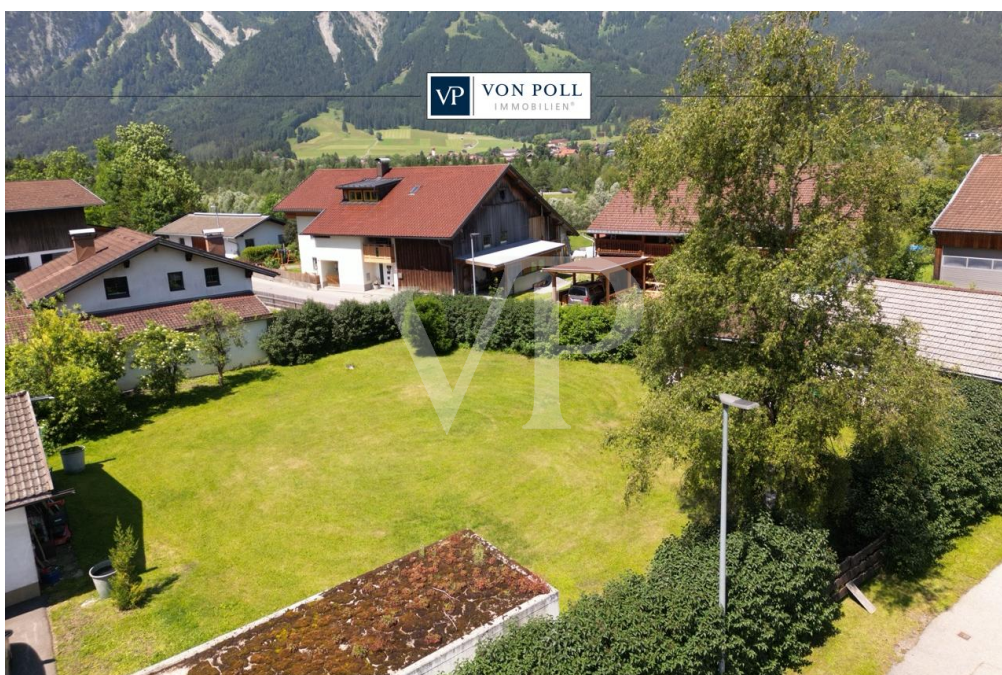


**VP VON POLL**  
IMMOBILIEN

Finden Sie  
*Ihre* Immobilie.

Vorgemerkte Suchkunden  
erfahren frühzeitig von  
neuen Immobilienangeboten.

[www.von-poll.com](http://www.von-poll.com)



Número de propiedad: 24321026 - 6600 Ehenbichl – Ehenbichl

## La propiedad



FÜR SIE IN DEN BESTEN LAGEN

VP VON POLL  
IMMOBILIEN



Gern informieren wir Sie persönlich über weitere Details zur Immobilie.  
Vereinbaren Sie einen Besichtigungstermin mit uns:

**+43 5672 90200**

Wir freuen uns, von Ihnen zu hören.

[www.von-poll.com/reutte](http://www.von-poll.com/reutte)

Número de propiedad: 24321026 - 6600 Ehenbichl – Ehenbichl

## Una primera impresión

Dieses attraktive Grundstück mit einer Fläche von ca. 600 m<sup>2</sup> finden Sie in begehrter Lage in Ehenbichl. Die Liegenschaft besticht durch eine sehr gute Verkehrsanbindung. Die zentrale Lage und die gute Erreichbarkeit machen das Grundstück besonders interessant für Bauherren, die ihr Traumhaus in einem attraktiven Umfeld realisieren wollen. Sichern Sie sich jetzt dieses sonnige Grundstück in Ehenbichl! Wir freuen uns auf Ihre Kontaktaufnahme.



Número de propiedad: 24321026 - 6600 Ehenbichl – Ehenbichl

## Todo sobre la ubicación

Ehenbichl ist eine kleine Gemeinde mit ca 850 Einwohnern auf ca 850 Höhenmetern ganz in der Nähe der Bezirkshauptmannschaft Reutte. Abseits von störendem Straßenlärm hat dieser Ort seinen dörflichen Charakter behalten und für eine sehr gute Anbindung nach Reutte gesorgt. Hier finden Sie alle Dinge des täglichen Bedarfs, weiterführende Schulen, Banken und Ämter in wenigen Fahrminuten.

**VERKEHR/INFRASTRUKTUR:** Die komplette Infrastruktur einer modernen Gemeinde ist vorhanden. Einkaufsmöglichkeiten aller Art, Kindergärten, alle Schulen sowie Verwaltungseinrichtungen sind vorhanden. Reutte verfügt über einen Bahnhof, Buslinien sowie eine Anbindung an die Fernpass-Bundesstraße in Richtung Inntal. Nach Norden ist die deutsche Autobahn A7 ca. 10 km entfernt. Die umliegenden Flughäfen (München, Memmingen, Innsbruck, Stuttgart) sind in 45-100 Minuten erreichbar. **ÄRZTE / APOTHEKEN / GESUNDHEIT:** Ehenbichl ist durch das Bezirkskrankenhaus, Allgemeinmediziner und Apotheken gut versorgt. **KINDERGÄRTEN / SCHULEN / BILDUNG:** - eigene Volksschule - Kindergarten - Hauptschulen, Gymnasium und weitere höher bildende Schulen in der Nachbargemeinde Reutte. In Innsbruck, Dornbirn und Kempten (D) finden sie Fachhochschulen verschiedenster Studienrichtungen. Die nächstgelegenen Universitäten sind Innsbruck, St. Gallen (CH) Konstanz, Ulm und Stuttgart (D). **ENTFERNUNGEN:** - bis Innsbruck ca. 100 km / ca. 70 Minuten - bis Lech am Arlberg ca. 60 km / ca. 60 Minuten - bis Memmingen ca. 80 km / ca. 60 Minuten - bis Garmisch-Partenkirchen ca. 47 km / ca. 55 Minuten - bis München ca. 125 km / ca. 105 Minuten - bis Kempten ca. 55 km / ca. 50 Minuten - bis Stuttgart ca. 230 km / ca. 140 Minuten - bis Zürich ca. 240 km / ca. 160 Minuten

Número de propiedad: 24321026 - 6600 Ehenbichl – Ehenbichl

## Otros datos

**GELDWÄSCHE:** Als Immobilienmaklerunternehmen ist die von Poll Immobilien GmbH nach § 1, 2 Abs. 1 Nr. 10, 4 Abs. 3 Geldwäschegesetz (GwG) dazu verpflichtet, vor Begründung einer Geschäftsbeziehung die Identität des Vertragspartners festzustellen und zu überprüfen. Hierzu ist es erforderlich, dass wir die relevanten Daten Ihres Personalausweises festhalten - beispielsweise mittels einer Kopie. Das Geldwäschegesetz (GwG) sieht vor, dass der Makler die Kopien bzw. Unterlagen fünf Jahre aufbewahren muss. **PROVISIONSHINWEIS:** Mit der Anfrage bei und durch Inanspruchnahme der Dienstleistung der Firma von Poll Immobilien GmbH, vertreten durch Alpenwelt Immobilien GmbH, wird ein Maklervertrag geschlossen. Sofern es durch die Tätigkeit der Firma VON POLL IMMOBILIEN GmbH zu einem wirksamen Hauptvertrag mit der Eigentümerseite kommt, hat der Interessent bei Abschluss - eines MIETVERTRAGS eine Provision/Maklercourtage an die von Poll Immobilien GmbH zu zahlen. - eines KAUFVERTRAGS die ortsübliche Provision/Maklercourtage an die von Poll Immobilien GmbH gegen Rechnung zu zahlen. **HAFTUNG:** Wir weisen darauf hin, dass die von uns weitergegebenen Objektinformationen, Unterlagen, Pläne etc. vom Verkäufer bzw. Vermieter stammen. Eine Haftung für die Richtigkeit oder Vollständigkeit der Angaben übernehmen wir daher nicht. Es obliegt daher unseren Kunden, die darin enthaltenen Objektinformationen und Angaben auf ihre Richtigkeit hin zu überprüfen. Alle Immobilienangebote sind freibleibend und vorbehaltlich Irrtümer, Zwischenverkauf- und Vermietung oder sonstiger Zwischenverwertung. **KAUFNEBENKOSTEN:** 3,5 % Grunderwerbsteuer 1,1 % Grundbuchseintragungsgebühr ca. 2,0 % + MwSt. Vertragserrichtungskosten div. Barauslagen (z.B. Beglaubigungskosten) 3,6 % **Maklercourtage inklusive gesetzl. MwSt UNSER SERVICE FÜR SIE ALS EIGENTÜMER:** Planen Sie den Verkauf oder die Vermietung Ihrer Immobilie, so ist es für Sie wichtig, deren Marktwert zu kennen. Lassen Sie kostenfrei und unverbindlich den aktuellen Wert Ihrer Immobilie professionell durch einen unserer Immobilienspezialisten einschätzen. Unser bundesweites und internationales Netzwerk ermöglicht es uns, Verkäufer bzw. Vermieter und Interessenten bestmöglich zusammenzuführen.

Número de propiedad: 24321026 - 6600 Ehenbichl – Ehenbichl

## Contacto con el socio

Para más información, dirijase a su persona de contacto:

Sebastian Kleinloff

---

Obermarkt 30 Reutte  
E-Mail: [reutte@von-poll.com](mailto:reutte@von-poll.com)

*To Disclaimer of von Poll Immobilien GmbH*

---

[www.von-poll.com](http://www.von-poll.com)