

Höfen

Gepflegtes Landhaus am Fuße des Hahnenkamms, Ferienwohnungen inklusive

Número de propiedad: 23321035



SUPERFICIE HABITABLE: ca. 500 m² • HABITACIONES: 24 • SUPERFICIE DEL TERRENO: 2.000 m²

Número de propiedad: 23321035 - 6604 Höfen

- De un vistazo
- La propiedad
- Datos energéticos
- Una primera impresión
- Todo sobre la ubicación
- Otros datos
- Contacto con el socio

Número de propiedad: 23321035 - 6604 Höfen

De un vistazo

Número de propiedad	23321035
Superficie habitable	ca. 500 m ²
Tipo de techo	Techo a dos aguas
Ocupación a partir de	Previo acuerdo
Habitaciones	24
Año de construcción	1870
Tipo de aparcamiento	10 x Plaza de aparcamiento exterior, 2 x Garaje

Casa	Casa rural
Comisión	3,6 % des Kaufpreises inkl. MwSt.
Estado de la propiedad	cuidado
Método de construcción	Sólido
Espacio utilizable	ca. 170 m ²
Características	Terraza, WC para invitados, Sauna, Chimenea, Jardín / uso compartido, Cocina empotrada

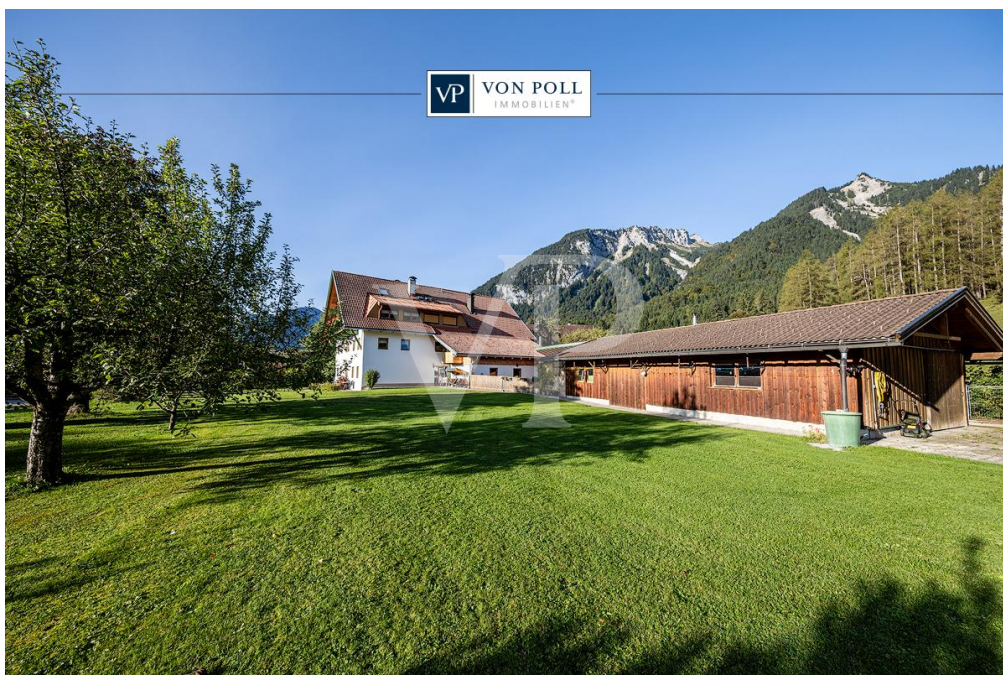
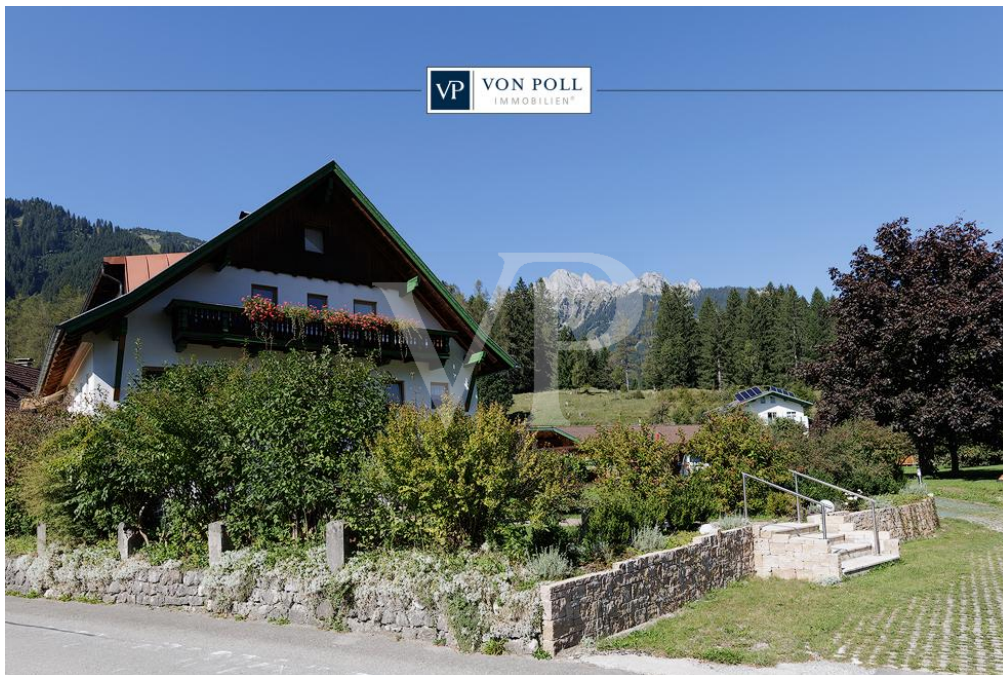
Número de propiedad: 23321035 - 6604 Höfen

Datos energéticos

Tipo de calefacción	Calefacción central
Fuente de energía	Pellets

Número de propiedad: 23321035 - 6604 Höfen

La propiedad



Número de propiedad: 23321035 - 6604 Höfen

La propiedad

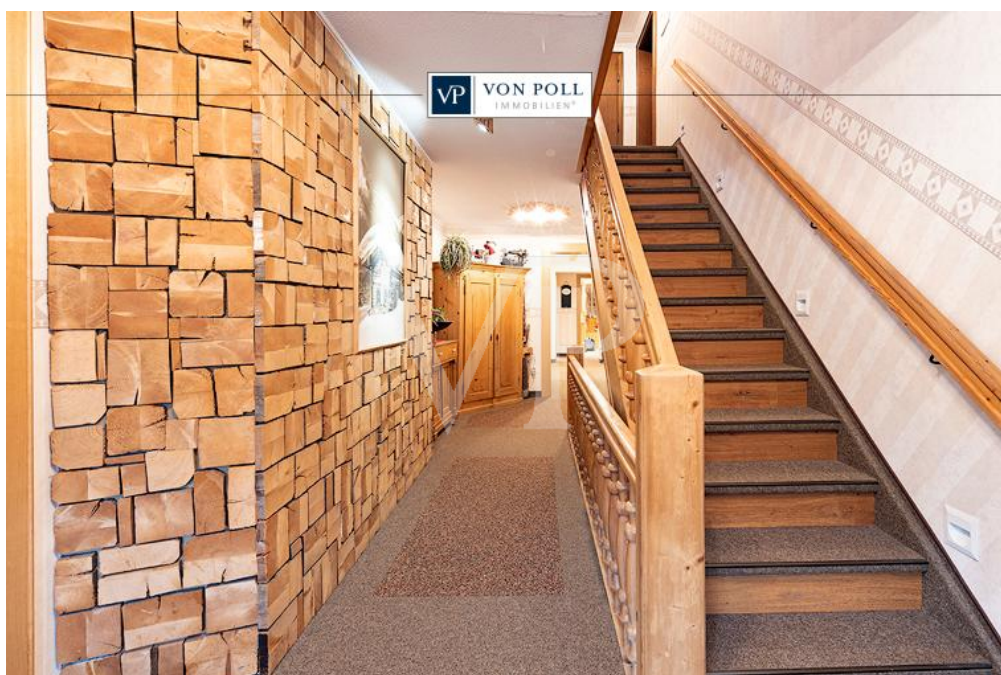


**VP VON POLL
IMMOBILIEN**

Finden Sie
Ihre Immobilie.

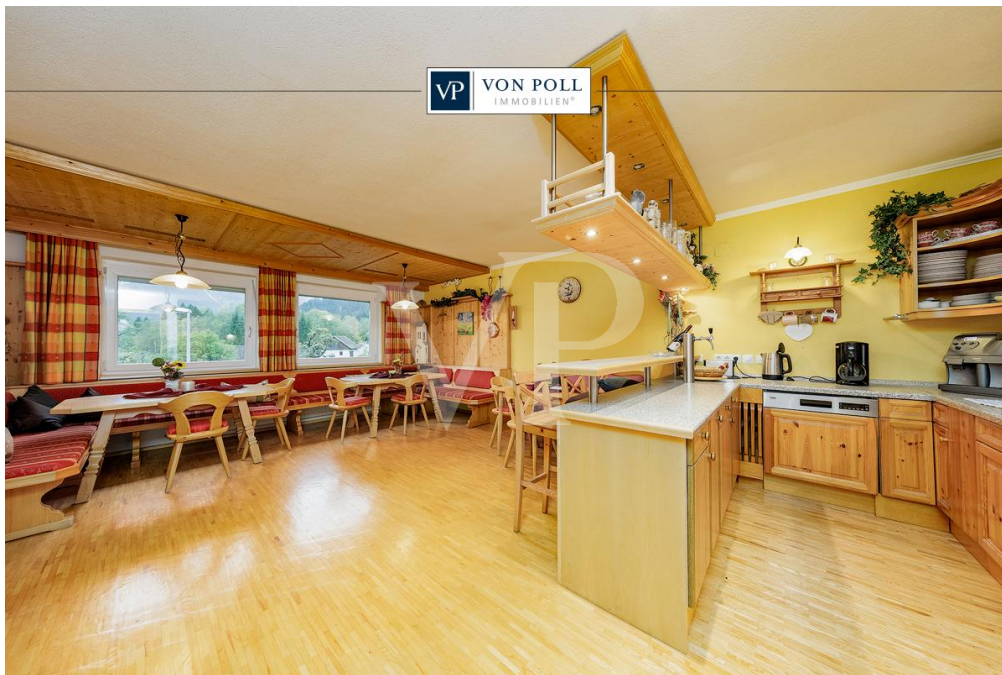
Vorgemerkte Suchkunden
erfahren frühzeitig von
neuen Immobilienangeboten.

www.von-poll.com



Número de propiedad: 23321035 - 6604 Höfen

La propiedad



 An advertisement for real estate valuation services. It features a smartphone in the foreground displaying a QR code and a speech bubble that says "Erfahren Sie hier den Wert Ihrer Immobilie." (Experience here the value of your property). In the background, a tablet displays a valuation report with the heading "Eckdaten zu Ihrer Immobilie" (Key data for your property) and "Marktpreis" (Market price). The report includes a table with columns for "Marktpreis", "Kaufpreis", and "Mietpreis". The text on the tablet reads: "Der Preis für diese Immobilie wird basierend auf einer Analyse ähnlicher Immobilien auf 354.254 € geschätzt. Der Preis wird wahrscheinlich zwischen 313.200 € und 388.000 € liegen." (The price for this property is estimated based on an analysis of similar properties at 354,254 €. The price is likely to be between 313,200 € and 388,000 €.)

VP VON POLL IMMOBILIEN

Immobilienbewertung – exklusiv und professionell.

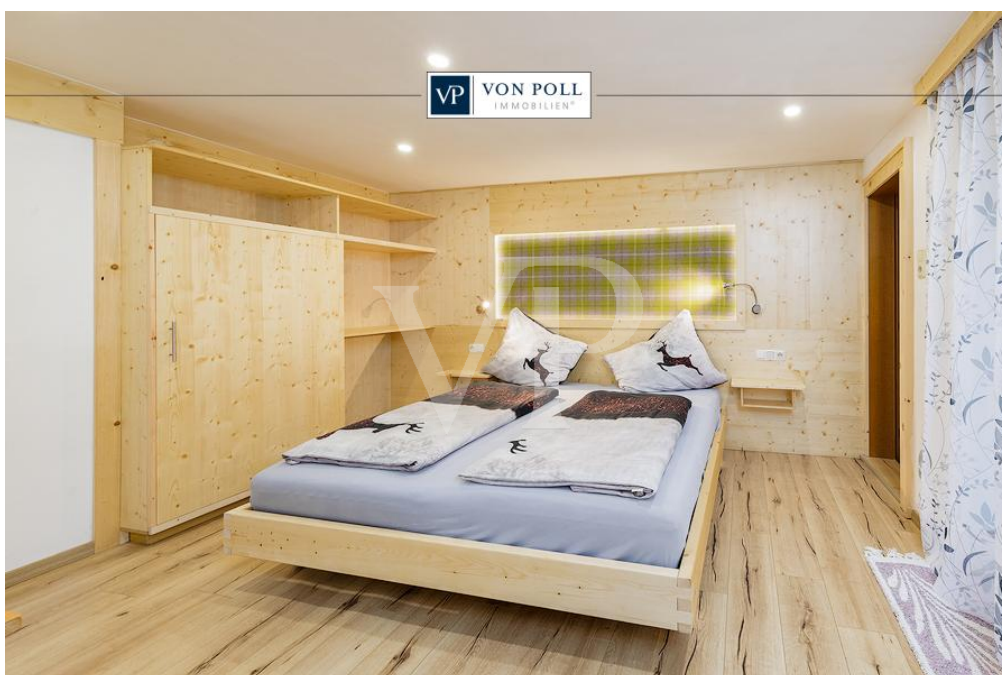
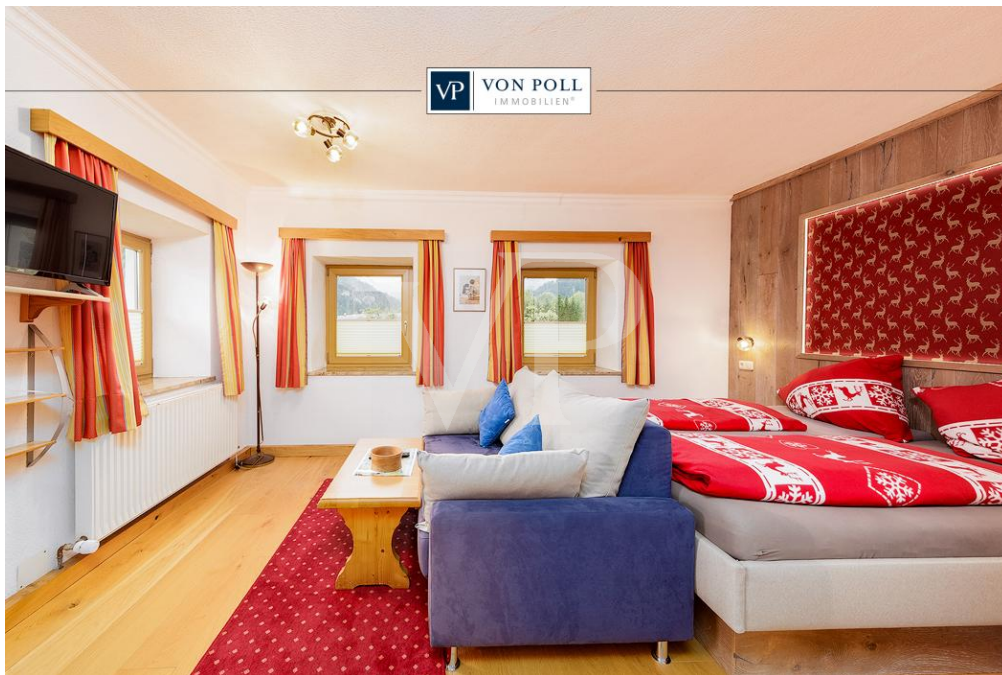
- Was ist Ihre Immobilie wert?
- Wie entwickelt sich der Wert Ihrer Immobilie in Zukunft?
- Wie wirkt sich eine Modernisierung auf den Wert ihrer Immobilie aus?

Ihre persönliche und exklusive Immobilienanalyse erhalten Sie nach nur wenigen Klicks.

www.von-poll.com

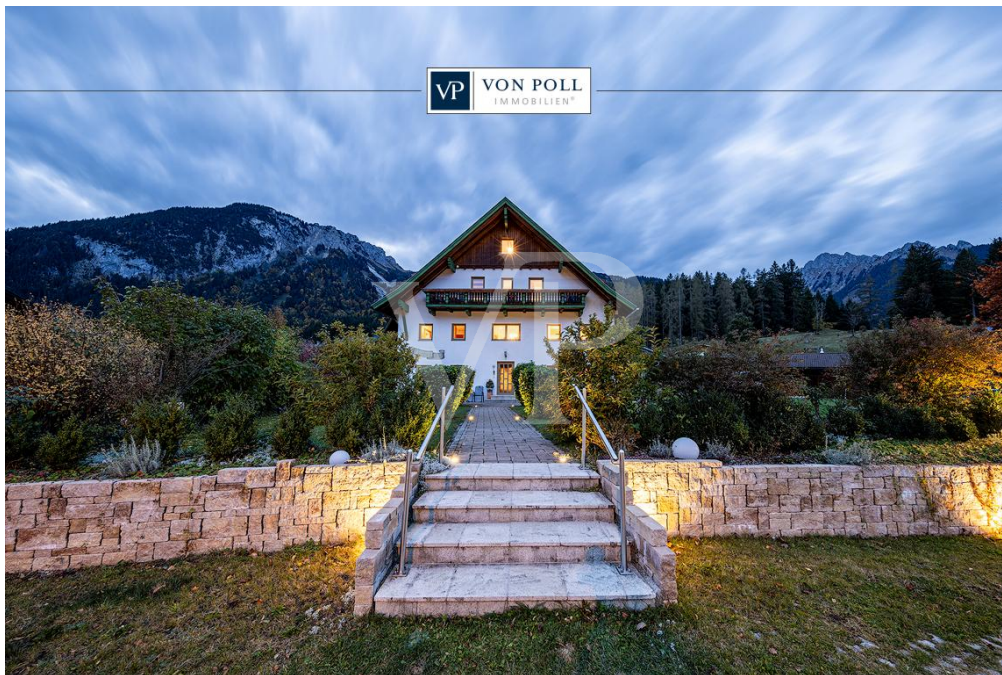
Número de propiedad: 23321035 - 6604 Höfen

La propiedad



Número de propiedad: 23321035 - 6604 Höfen

La propiedad



FÜR SIE IN DEN BESTEN LAGEN

VP VON POLL
IMMOBILIEN



Gern informieren wir Sie persönlich über weitere Details zur Immobilie.
Vereinbaren Sie einen Besichtigungstermin mit uns:

+43 5672 90200

Wir freuen uns, von Ihnen zu hören.

www.von-poll.com/reutte

Número de propiedad: 23321035 - 6604 Höfen

Una primera impresión

Willkommen im "Lärchenhof" einem idyllischen Alpenlandhaus am Fuße des Hahnenkamms. Dieses beeindruckende Landhaus aus dem 19. Jahrhundert bietet eine einzigartige Kombination aus historischem Charme und modernem Komfort. Auf einem großzügigen Grundstück gelegen, genießt es eine zentrale Lage und zugleich die Ruhe der Berglandschaft. Die solide Bausubstanz wurde regelmäßig renoviert, was dieses Anwesen zu einem erstklassigen Rückzugsort macht. Sowohl als privates Domizil als auch als Investition für Ferienvermietungen bietet es vielseitige Möglichkeiten. Die gemütliche Sauna und der einladende Gemeinschaftsraum sind perfekt für Entspannung und gesellige Momente. Für Autoliebhaber gibt es eine geräumige Garage sowie ausreichend Parkplätze für bis zu zehn Fahrzeuge. Die voll ausgestattete Werkstätte ist ideal für handwerklich begabte Bewohner oder als zusätzliches Angebot für Gäste, die das Landleben aktiv erleben möchten. Die Lage besticht durch Sonnenschein und Ruhe, perfekt, um die Natur zu genießen und den stressigen Alltag hinter sich zu lassen. Dieses Anwesen bietet eine einzigartige Gelegenheit, eine Verbindung zwischen Tradition und modernem Lebensstil in den Alpen zu erleben. Wir haben die Immobilie für Sie digitalisiert und bieten Ihnen die Möglichkeit, bequem von zu Hause aus eine virtuelle 360° Besichtigung zu erleben. Haben wir Ihr Interesse geweckt? Dann freuen wir uns über Ihre Kontaktaufnahme!

Número de propiedad: 23321035 - 6604 Höfen

Todo sobre la ubicación

Höfen liegt im westlichen Bundesland Tirol auf der linken Seite des Lechs. Die Gemeinde Höfen ist Heimat von ca. 1.325 Einwohnern. Die Nachbargemeinden sind Weißenbach am Lech, Wängle, Lechaschau und Ehenbichl. Reutte ist in fünf Minuten mit dem Auto erreichbar und bildet den Bezirkshauptort. Der Hahnenkamm ist mit 1.938 Metern der Hausberg mit dem Skigebiet der Höfener Alpe. Neben vielen weiteren Skigebieten im Talkessel befindet sich auch die Zugspitze, welche mit ihren 2.962 Metern die höchste Erhebung in der Region und den höchsten Berg der Bundesrepublik Deutschlands darstellt. In Höfen wurde 1956 der Flugplatz (der einzige im Bezirk) für Segelflieger eröffnet, der nun auch für einmotorige Motorflugzeuge zugelassen ist. VERKEHR: Der nächstgelegene Bahnhof ist in Reutte (3,5 km ab Dorf). Die nächste Tankstelle ist im Ort (ca. 0,5 km ab Dorf). Höfen ist heute über die Landesstraße B 198 von Reutte, dem Lechtal oder der B 199 über das Tannheimer Tal zu erreichen. Die nächste Autobahnanschlussstelle ist Füssen (A7), die längste Autobahn Deutschlands. Die regionale Buslinie fährt in regelmäßigen Abständen. Die nächstgelegenen Flughäfen sind Memmingen, Friedrichshafen, Innsbruck und München (D) sowie Zürich (CH). ÄRZTE / APOTHEKEN / GESUNDHEIT: Höfen ist bestens versorgt durch die Hausärzte und Apotheken der Allgemeinmedizin in den benachbarten Orten Reutte und Lechaschau. Das Bezirks-Krankenhaus in Reutte ist rasch erreichbar. KINDERGÄRTEN / SCHULEN / BILDUNG: - eigene Volksschule - Kindergarten - Hauptschulen, Gymnasium und weitere höher bildende Schulen im Bezirkshauptort Reutte. In Innsbruck, Dornbirn und Kempten (D) finden sie Fachhochschulen verschiedenster Studienrichtungen. Die nächstgelegenen Universitäten sind Innsbruck, St. Gallen (CH) Konstanz, Ulm und Stuttgart (D). ENTFERNUNGEN: - bis Innsbruck ca. 100 km / ca. 70 Minuten - bis Lech am Arlberg ca. 60 km / ca. 60 Minuten - bis Memmingen ca. 80 km / ca. 60 Minuten - bis Garmisch-Partenkirchen ca. 47 km / ca. 55 Minuten - bis München ca. 125 km / ca. 105 Minuten - bis Kempten ca. 55 km / ca. 50 Minuten - bis Stuttgart ca. 230 km / ca. 140 Minuten - bis Zürich ca. 240 km / ca. 160 Minuten

Número de propiedad: 23321035 - 6604 Höfen

Otros datos

GELDWÄSCHE: Als Immobilienmaklerunternehmen ist die von Poll Immobilien GmbH nach § 1, 2 Abs. 1 Nr. 10, 4 Abs. 3 Geldwäschegesetz (GwG) dazu verpflichtet, vor Begründung einer Geschäftsbeziehung die Identität des Vertragspartners festzustellen und zu überprüfen. Hierzu ist es erforderlich, dass wir die relevanten Daten Ihres Personalausweises festhalten - beispielsweise mittels einer Kopie. Das Geldwäschegesetz (GwG) sieht vor, dass der Makler die Kopien bzw. Unterlagen fünf Jahre aufbewahren muss. **PROVISIONSHINWEIS:** Mit der Anfrage bei und durch Inanspruchnahme der Dienstleistung der Firma von Poll Immobilien GmbH, wird ein Maklervertrag geschlossen. Sofern es durch die Tätigkeit der Firma VON POLL IMMOBILIEN GmbH zu einem wirksamen Hauptvertrag mit der Eigentümerseite kommt, hat der Interessent bei Abschluss - eines MIETVERTRAGS eine Provision/Maklercourtage an die von Poll Immobilien GmbH zu zahlen. - eines KAUFVERTRAGS die ortsübliche Provision/Maklercourtage an die von Poll Immobilien GmbH gegen Rechnung zu zahlen. **HAFTUNG:** Wir weisen darauf hin, dass die von uns weitergegebenen Objektinformationen, Unterlagen, Pläne etc. vom Verkäufer bzw. Vermieter stammen. Eine Haftung für die Richtigkeit oder Vollständigkeit der Angaben übernehmen wir daher nicht. Es obliegt daher unseren Kunden, die darin enthaltenen Objektinformationen und Angaben auf ihre Richtigkeit hin zu überprüfen. Alle Immobilienangebote sind freibleibend und vorbehaltlich Irrtümer, Zwischenverkauf- und Vermietung oder sonstiger Zwischenverwertung. **KAUFNEBENKOSTEN:** 3,5 % Grunderwerbsteuer 1,1 % Grundbuchseintragungsgebühr ca. 2,0 % + MWSt. Vertragserrichtungskosten div. Barauslagen (z.B. Beglaubigungskosten) 3,6 % **Maklercourtage inklusive gesetzl. MwSt UNSER SERVICE FÜR SIE ALS EIGENTÜMER:** Planen Sie den Verkauf oder die Vermietung Ihrer Immobilie, so ist es für Sie wichtig, deren Marktwert zu kennen. Lassen Sie kostenfrei und unverbindlich den aktuellen Wert Ihrer Immobilie professionell durch einen unserer Immobilienspezialisten einschätzen. Unser bundesweites und internationales Netzwerk ermöglicht es uns, Verkäufer bzw. Vermieter und Interessenten bestmöglich zusammenzuführen.

Número de propiedad: 23321035 - 6604 Höfen

Contacto con el socio

Para más información, dirijase a su persona de contacto:

Sebastian Kleinloff

Obermarkt 30 Reutte
E-Mail: reutte@von-poll.com

To Disclaimer of von Poll Immobilien GmbH

www.von-poll.com