

Pflach – Pflach

# Elegantes Haus-im-Haus, inkl. Garage, Südterrasse, Einbauküche\*\*\*provisionsfrei\*\*\*

Número de propiedad: 24321030



PRECIO DE COMPRA: 499.000 EUR • SUPERFICIE HABITABLE: ca. 102 m<sup>2</sup> • HABITACIONES: 4

Número de propiedad: 24321030 - 6600 Pflach – Pflach

- De un vistazo
- La propiedad
- Datos energéticos
- Una primera impresión
- Detalles de los servicios
- Todo sobre la ubicación
- Otros datos
- Contacto con el socio

Número de propiedad: 24321030 - 6600 Pflach – Pflach

## De un vistazo

Número de propiedad	24321030
Superficie habitable	ca. 102 m <sup>2</sup>
Tipo de techo	Techo inclinado
Ocupación a partir de	Previo acuerdo
Habitaciones	4
Dormitorios	3
Baños	1
Año de construcción	2011
Tipo de aparcamiento	1 x Garaje

Precio de compra	499.000 EUR
Piso	Dúplex
Comisión	KEINE KÄUFERPROVISION !
Estado de la propiedad	como nuevo
Método de construcción	Sólido
Espacio utilizable	ca. 18 m <sup>2</sup>
Características	Terraza, WC para invitados, Cocina empotrada

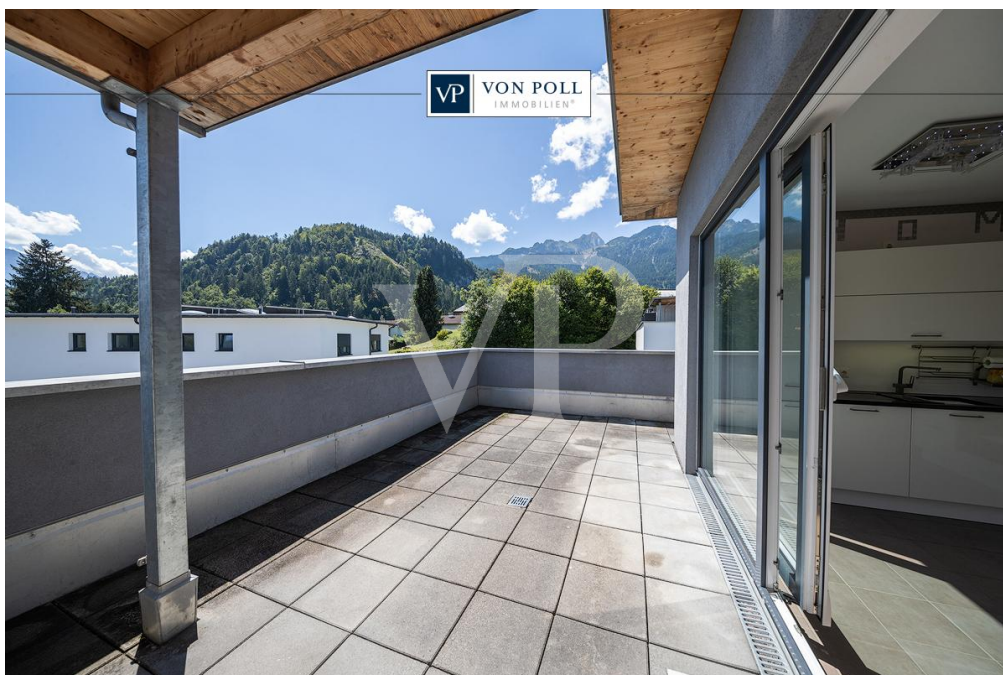
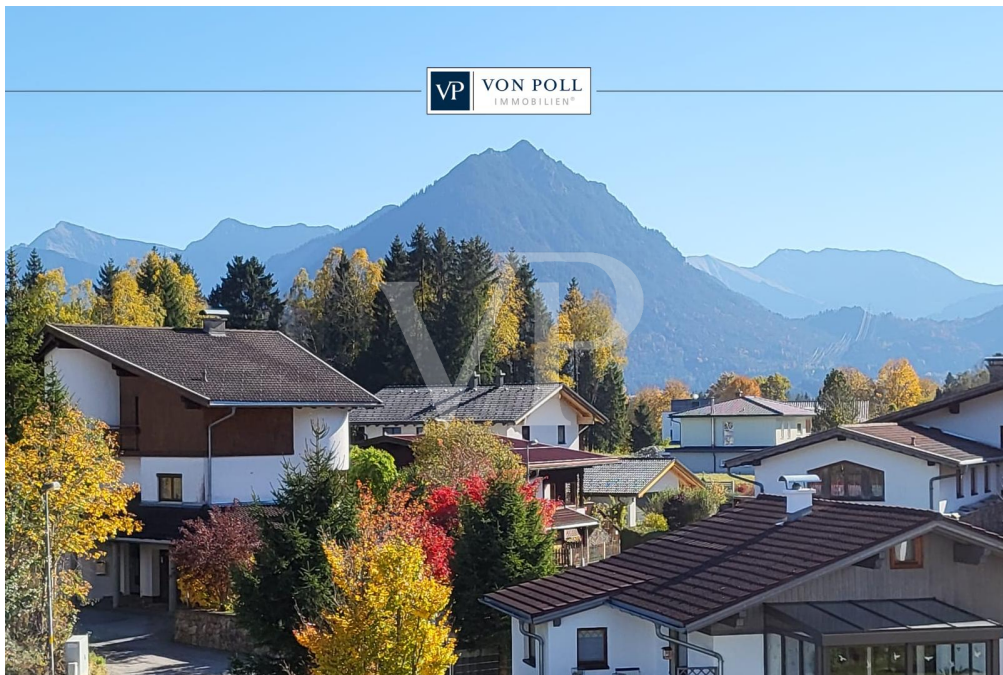
Número de propiedad: 24321030 - 6600 Pflach – Pflach

## Datos energéticos

Tipo de calefacción	Calefacción urbana	Certificado energético	Certificado energético
Fuente de energía	Pellet	Demanda de energía final	58.80 kWh/m <sup>2</sup> a
Certificado energético válido hasta	26.11.2030	Clase de eficiencia energética	C
Fuente de energía	Pellets		

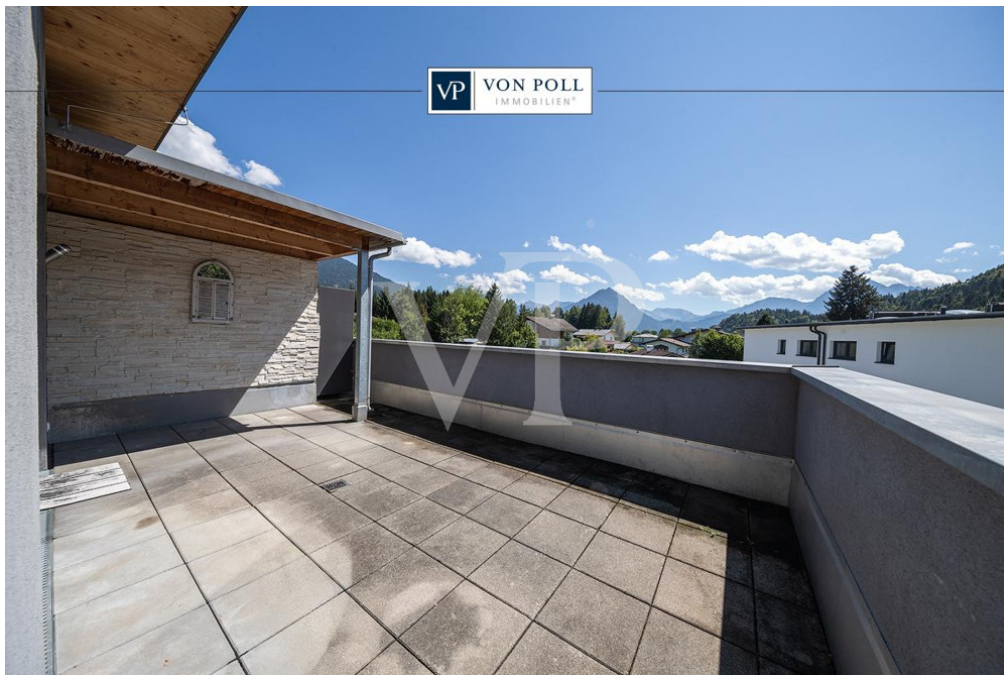
Número de propiedad: 24321030 - 6600 Pflach – Pflach

## La propiedad



Número de propiedad: 24321030 - 6600 Pflach – Pflach

## La propiedad



**VON POLL**  
IMMOBILIEN

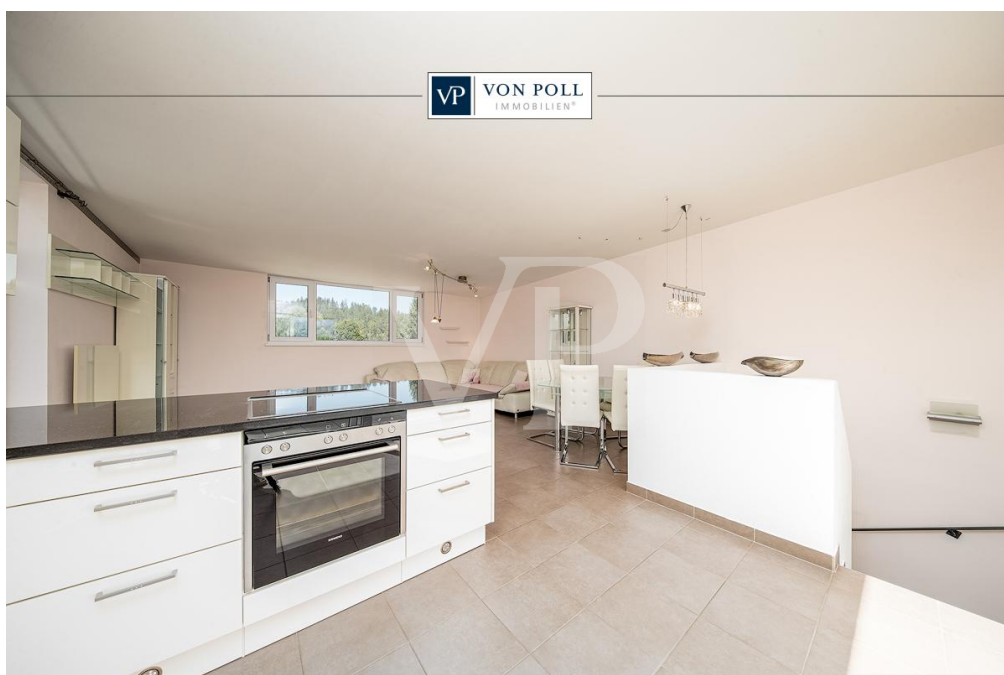
Finden Sie  
*Ihre* Immobilie.

Vorgemerkte Suchkunden  
erfahren frühzeitig von  
neuen Immobilienangeboten.

[www.von-poll.com](http://www.von-poll.com)

Número de propiedad: 24321030 - 6600 Pflach – Pflach

## La propiedad



Número de propiedad: 24321030 - 6600 Pflach – Pflach

## La propiedad



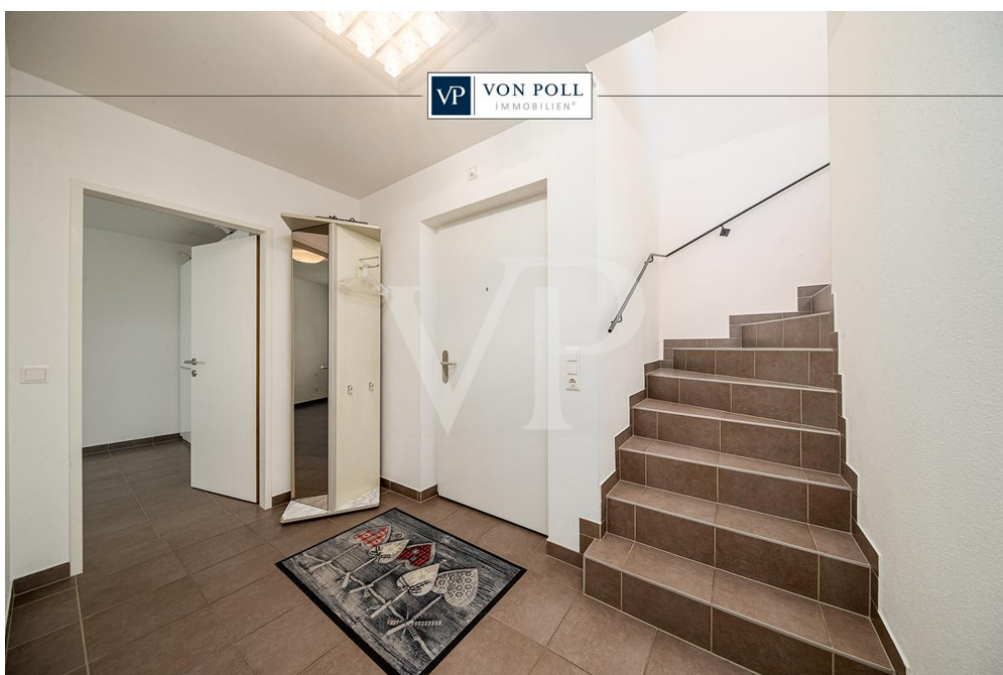
**VP VON POLL  
IMMOBILIEN**

**Immobilienbewertung –  
exklusiv und  
professionell.**

- Was ist Ihre Immobilie wert?
- Wie entwickelt sich der Wert Ihrer Immobilie in Zukunft?
- Wie wirkt sich eine Modernisierung auf den Wert ihrer Immobilie aus?

Ihre persönliche und exklusive Immobilienanalyse erhalten Sie nach nur wenigen Klicks.

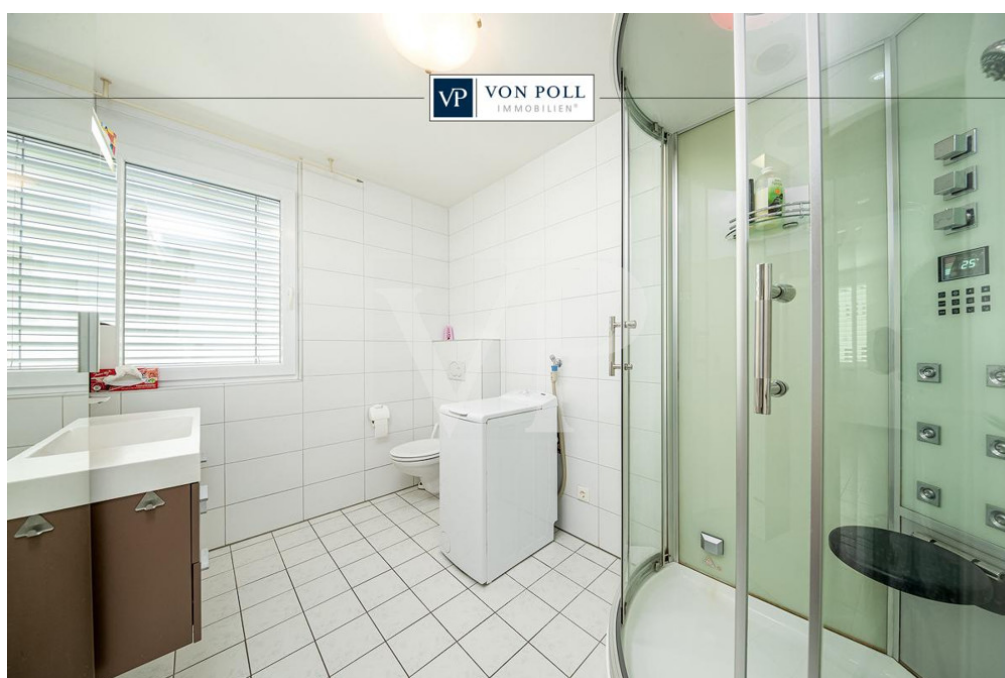
[www.von-poll.com](http://www.von-poll.com)





Número de propiedad: 24321030 - 6600 Pflach – Pflach

## La propiedad



FÜR SIE IN DEN BESTEN LAGEN

VP VON POLL  
IMMOBILIEN



Gern informieren wir Sie persönlich über weitere Details zur Immobilie.

Vereinbaren Sie einen Besichtigungstermin mit uns:

**+43 5672 90200**

Wir freuen uns, von Ihnen zu hören.

[www.von-poll.com/reutte](http://www.von-poll.com/reutte)

Número de propiedad: 24321030 - 6600 Pflach – Pflach

## Una primera impresión

Diese schöne, ca. 102m<sup>2</sup> große 4-Zimmer-Wohnung erstreckt sich über zwei Etagen und bietet alles, was das Herz begehrt. Die hohen, lichtdurchfluteten Fenster lassen den ganzen Tag Tageslicht herein und die gefliesten Böden in Verbindung mit einer sparsamen Fußbodenheizung sorgen für eine angenehme, dauerhafte Wärme. Beim Betreten der Wohnung gelangt man in den unteren Bereich mit drei Schlafzimmern (ca. 13-15m<sup>2</sup>), einem Tageslichtbad und einem separaten Gäste-WC. Das moderne Bad verfügt über eine großzügige Dampfdusche mit Massagedüsen. Alle Räume im Untergeschoß sind mit Sichtschutzlamellen versehen. Über das helle Foyer gelangt man über eine offene Treppe in das Obergeschoss, das einen exklusiven Penthouse-Charakter bietet. Hier befindet sich ein großer offener Wohn-Essbereich mit direktem Zugang zur sonnigen, umlaufenden Süd-Süd-West Dachterrasse (ca. 28m<sup>2</sup>) mit traumhaftem Blick auf die Bergwelt des Reuttener Talkessels. Die luxuriöse, weiße Einbauküche lädt zum Kochen mit der ganzen Familie ein und verfügt neben modernen Einbaugeräten über eine hochwertige Arbeitsfläche aus Naturstein. Die Wohnung befindet sich in einem gepflegten 5-Familienhaus. Ein Kellerabteil von ca. 6m<sup>2</sup> sowie ein abschließbarer Garagenstellplatz runden das Angebot ab. Wir haben die Immobilie für Sie digitalisiert und bieten Ihnen an, eine virtuelle 360° Besichtigung bequem von zuhause aus zu erleben. Haben wir Ihr Interesse geweckt? Dann freuen wir uns auf Ihren Anruf.

Número de propiedad: 24321030 - 6600 Pflach – Pflach

## Detalles de los servicios

- Auf zwei Etagen aufgeteilt
- Hochglanz- Einbauküche mit Naturstein-Arbeitsplatte
- Fußbodenheizung
- Sichtschutzlamellen
- Dampfdusche mit Massagedüsen
- Vollständig gefliest
- Dachterrasse
- Umlaufender Westbalkon
- Pultdach
- Kellerabteil
- Garagenplatz

Número de propiedad: 24321030 - 6600 Pflach – Pflach

## Todo sobre la ubicación

Pflach ist eine Gemeinde mit 1606 Einwohnern (Stand 1. Jänner 2023) im Bezirk Reutte in Tirol (Österreich). Dort bietet sich eine wunderschöne Natur mit etlichen Seen, bewirtschafteten Almen, abwechslungsreichen Wintersportangeboten und mehreren historischen Sehenswürdigkeiten. Die Gemeinde Pflach liegt auf 840 m Seehöhe im Reuttener Becken und erstreckt sich über eine Fläche von 13,8 km<sup>2</sup>. Pflach ist Teil der Ferienregion Reutte. Das Gebiet wird auch als "Tor zu Tirol" genannt. Pflach ist örtlich mit dem Bezirkshauptort Reutte verbunden, in dem alle erdenklichen infrastrukturellen Einrichtungen wie Einkaufszentren, Krankenhaus, Ämter, Behörden usw. vorhanden sind. Zusätzlich bietet Pflach ein modernes Ärztezentrum. Die Infrastruktur in Reutte ist hervorragend: Zahlreiche große und kleine Ladengeschäfte und diverse Discounter (bspw. Hofer) decken das gesamte Spektrum des üblichen Bedarfs ab. Hotels und Restaurants gibt es in großer Zahl. Alle allgemein- und weiterführenden Schulen sind vor Ort. Für den Fall der Fälle steht ein leistungsfähiges Krankenhaus mit dauerhaft stationiertem Rettungshubschrauber bereit. Die historische Stadt Füssen mit ihren weltbekannten Schlössern, das Allgäu sowie die Stadt Garmisch-Partenkirchen befinden sich in unmittelbarer Nähe zu Reutte. VERKEHR/INFRASTRUKTUR: In Reutte finden Sie hier die komplette Infrastruktur einer modernen Gemeinde vor. Einkaufsmöglichkeiten in den verschiedensten Sparten, Kindergärten, sämtliche Schulen, sowie Verwaltungseinrichtungen sind vorhanden. Reutte verfügt über einen Bahnhof, Buslinien sowie Anbindung an die Fernpass-Bundesstraße in Richtung Inntal. Nach Norden sind es ca. 10km bis zur deutschen Autobahn A7. Die umliegenden Flughäfen (München, Memmingen, Innsbruck, Stuttgart) sind in 45-100min erreichbar. ÄRZTE / APOTHEKEN / GESUNDHEIT: Hausärzte befinden sich in der Gemeinde Reutte. Das Bezirks-Krankenhaus in Reutte ist rasch erreichbar. KINDERGÄRTEN / SCHULEN / BILDUNG: - Kindergarten - Volksschule - Hauptschulen, Gymnasium und weitere höher bildende Schulen - In Innsbruck, Dornbirn und Kempten (D) finden sie Fachhochschulen verschiedenster Studienrichtungen. Die nächstgelegenen Universitäten sind Innsbruck, St. Gallen (CH) Konstanz, Ulm, Augsburg, Stuttgart und München (D). ENTFERNUNGEN: - bis Innsbruck ca. 90 km / ca. 101 Minuten - bis Lech am Arlberg ca. 65 km / ca. 70 Minuten - bis Füssen ca. 17 km / 22 Minuten - bis Memmingen ca. 81 km / ca. 53 Minuten - bis Garmisch-Partenkirchen ca. 45 km / ca. 56 Minuten - bis München ca. 125 km / ca. 113 Minuten - bis Kempten ca. 54 km / ca. 39 Minuten - bis Stuttgart ca. 226 km / ca. 150 Minuten - bis Zürich ca. 239 km / ca. 181 Minuten

Número de propiedad: 24321030 - 6600 Pflach – Pflach

## Otros datos

**GELDWÄSCHE:** Als Immobilienmaklerunternehmen ist die von Poll Immobilien GmbH nach § 1, 2 Abs. 1 Nr. 10, 4 Abs. 3 Geldwäschegesetz (GwG) dazu verpflichtet, vor Begründung einer Geschäftsbeziehung die Identität des Vertragspartners festzustellen und zu überprüfen. Hierzu ist es erforderlich, dass wir die relevanten Daten Ihres Personalausweises festhalten - beispielsweise mittels einer Kopie. Das Geldwäschegesetz (GwG) sieht vor, dass der Makler die Kopien bzw. Unterlagen fünf Jahre aufbewahren muss. **PROVISIONSHINWEIS:** Mit der Anfrage bei und durch Inanspruchnahme der Dienstleistung der Firma von Poll Immobilien GmbH, vertreten durch Alpenwelt Immobilien GmbH, wird ein Maklervertrag geschlossen. Sofern es durch die Tätigkeit der Firma VON POLL IMMOBILIEN GmbH zu einem wirksamen Hauptvertrag mit der Eigentümerseite kommt, hat der Interessent bei Abschluss - eines MIETVERTRAGS eine Provision/Maklercourtage an die von Poll Immobilien GmbH zu zahlen. - eines KAUFVERTRAGS die ortsübliche Provision/Maklercourtage an die von Poll Immobilien GmbH gegen Rechnung zu zahlen. **HAFTUNG:** Wir weisen darauf hin, dass die von uns weitergegebenen Objektinformationen, Unterlagen, Pläne etc. vom Verkäufer bzw. Vermieter stammen. Eine Haftung für die Richtigkeit oder Vollständigkeit der Angaben übernehmen wir daher nicht. Es obliegt daher unseren Kunden, die darin enthaltenen Objektinformationen und Angaben auf ihre Richtigkeit hin zu überprüfen. Alle Immobilienangebote sind freibleibend und vorbehaltlich Irrtümer, Zwischenverkauf- und Vermietung oder sonstiger Zwischenverwertung. **KAUFNEBENKOSTEN:** 3,5 % Grunderwerbsteuer 1,1 % Grundbuchseintragungsgebühr (Entfall bis 1.7.2026 bei Hauptwohnsitzanmeldung<sup>2</sup>) ca. 2,0 % + MWSt. Vertragserrichtungskosten div. Barauslagen (z.B. Beglaubigungskosten) 3,6 % Maklercourtage inklusive gesetzl. MwSt <sup>2</sup> unter bestimmten Voraussetzungen entfällt die Grundbucheintragungs- sowie Pfandrechtsgebühr beim Erwerb dieser Immobilie **UNSER SERVICE FÜR SIE ALS EIGENTÜMER:** Planen Sie den Verkauf oder die Vermietung Ihrer Immobilie, so ist es für Sie wichtig, deren Marktwert zu kennen. Lassen Sie kostenfrei und unverbindlich den aktuellen Wert Ihrer Immobilie professionell durch einen unserer Immobilienspezialisten einschätzen. Unser bundesweites und internationales Netzwerk ermöglicht es uns, Verkäufer bzw. Vermieter und Interessenten bestmöglich zusammenzuführen.

Número de propiedad: 24321030 - 6600 Pflach – Pflach

## Contacto con el socio

Para más información, dirijase a su persona de contacto:

Sebastian Kleinloff

---

Obermarkt 30 Reutte  
E-Mail: [reutte@von-poll.com](mailto:reutte@von-poll.com)

*To Disclaimer of von Poll Immobilien GmbH*

---

[www.von-poll.com](http://www.von-poll.com)