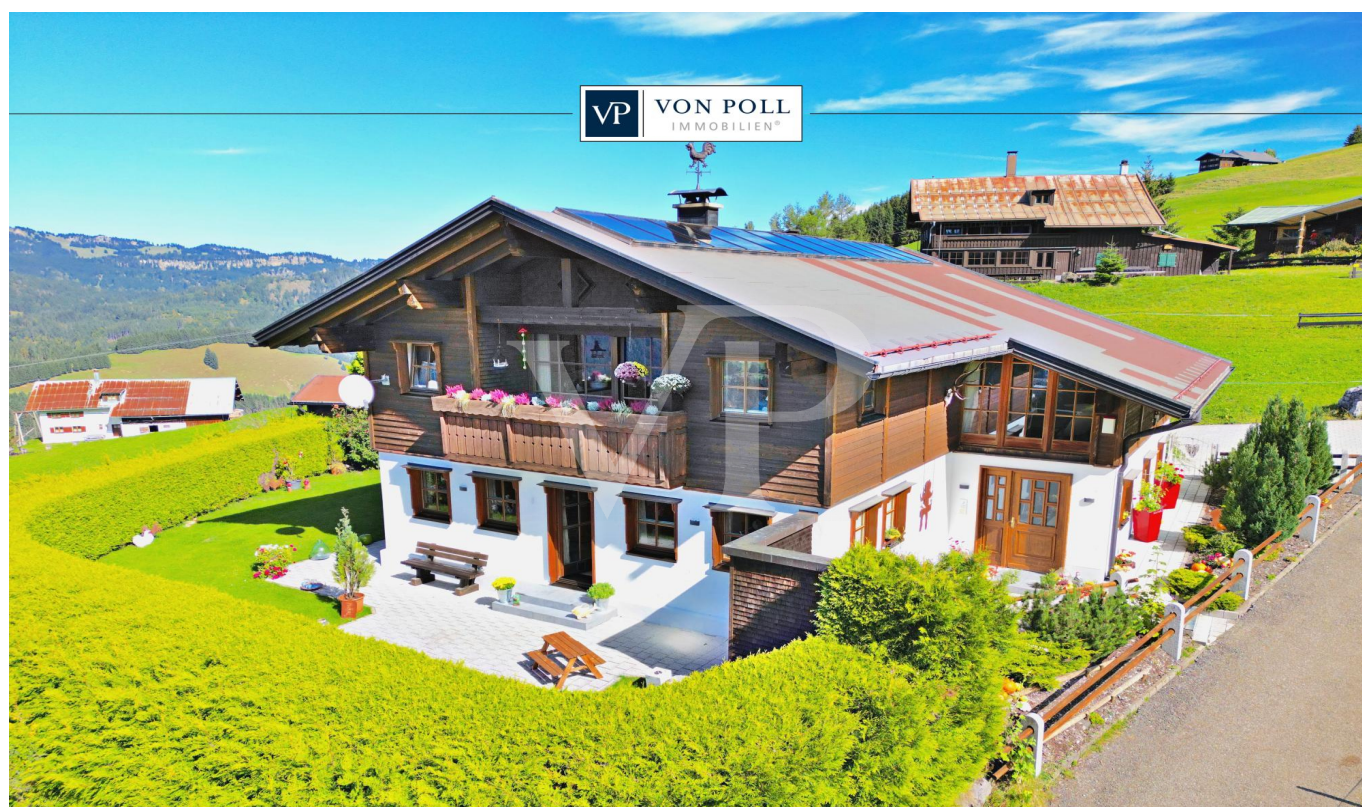


Mittelberg / Riezlern – Vorarlberg

# RESERVIERT: Hochwertige Ruheoase mit Logenfeeling - atemberaubendes Bergpanorama inklusive

Número de propiedad: 22321106



SUPERFICIE HABITABLE: ca. 268 m<sup>2</sup> • HABITACIONES: 5 • SUPERFICIE DEL TERRENO: 981 m<sup>2</sup>

Número de propiedad: 22321106 - 6991 Mittelberg / Riezlern – Vorarlberg

- De un vistazo
- La propiedad
- Datos energéticos
- Una primera impresión
- Detalles de los servicios
- Todo sobre la ubicación
- Otros datos
- Contacto con el socio

Número de propiedad: 22321106 - 6991 Mittelberg / Riezlern – Vorarlberg

## De un vistazo

Número de propiedad	22321106
Superficie habitable	ca. 268 m <sup>2</sup>
Tipo de techo	Techo a dos aguas
Habitaciones	5
Dormitorios	3
Baños	3
Año de construcción	2011
Tipo de aparcamiento	3 x Plaza de aparcamiento exterior, 1 x Garaje

Precio de compra	A petición
Casa	Casa unifamiliar
Comisión	3,60% des Kaufpreises inkl. MwSt.
Estado de la propiedad	como nuevo
Método de construcción	Sólido
Espacio utilizable	ca. 33 m <sup>2</sup>
Características	Terraza, WC para invitados, Jardín / uso compartido, Cocina empotrada

Número de propiedad: 22321106 - 6991 Mittelberg / Riezlern – Vorarlberg

## Datos energéticos

Tipo de calefacción	Calefacción por suelo radiante	Certificado energético	Certificado energético
Fuente de energía	Pellet	Demanda de energía final	86.50 kWh/m <sup>2</sup> a
Certificado energético válido hasta	19.06.2030	Clase de eficiencia energética	C
Fuente de energía	Pellets	Año de construcción según el certificado energético	2011

Número de propiedad: 22321106 - 6991 Mittelberg / Riezlern – Vorarlberg

## La propiedad



**VP** VON POLL  
IMMOBILIEN

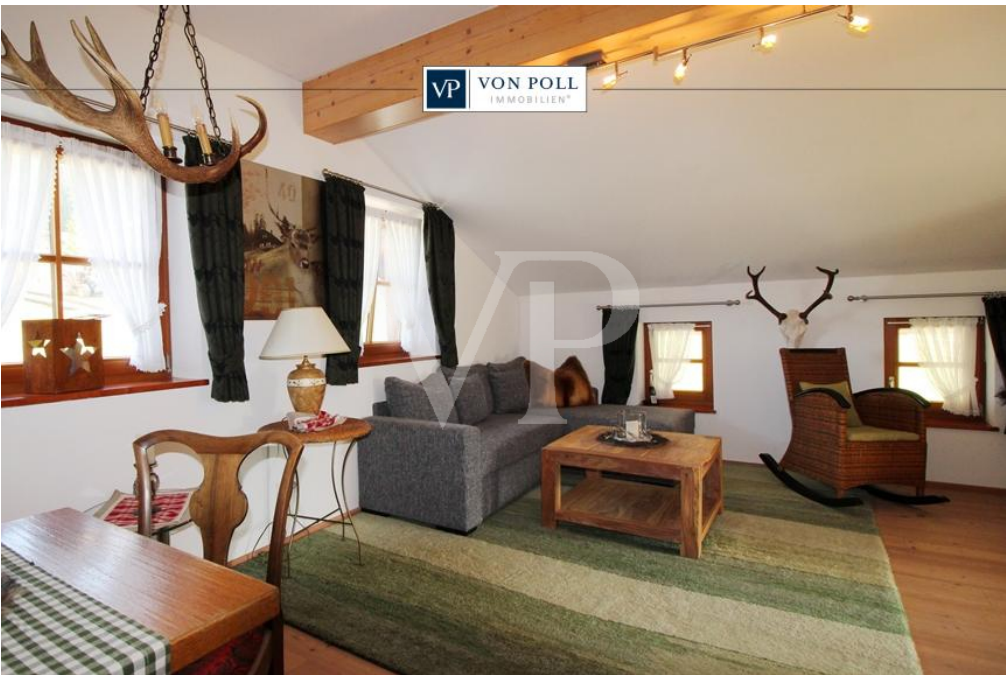
Finden Sie  
*Ihre* Immobilie.

Vorgemerkte Suchkunden  
erfahren frühzeitig von  
neuen Immobilienangeboten.

[www.von-poll.com](http://www.von-poll.com)

Número de propiedad: 22321106 - 6991 Mittelberg / Riezlern – Vorarlberg

# La propiedad



Número de propiedad: 22321106 - 6991 Mittelberg / Riezlern – Vorarlberg

## La propiedad



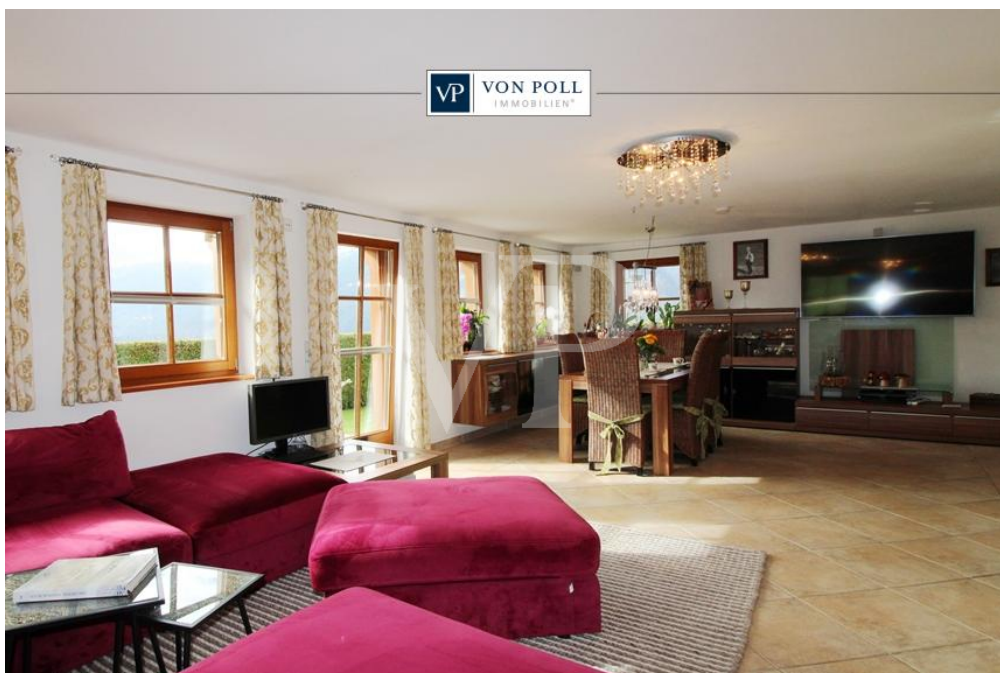
**VP VON POLL  
IMMOBILIEN**

**Immobilienbewertung –  
exklusiv und  
professionell.**

- Was ist Ihre Immobilie wert?
- Wie entwickelt sich der Wert Ihrer Immobilie in Zukunft?
- Wie wirkt sich eine Modernisierung auf den Wert ihrer Immobilie aus?

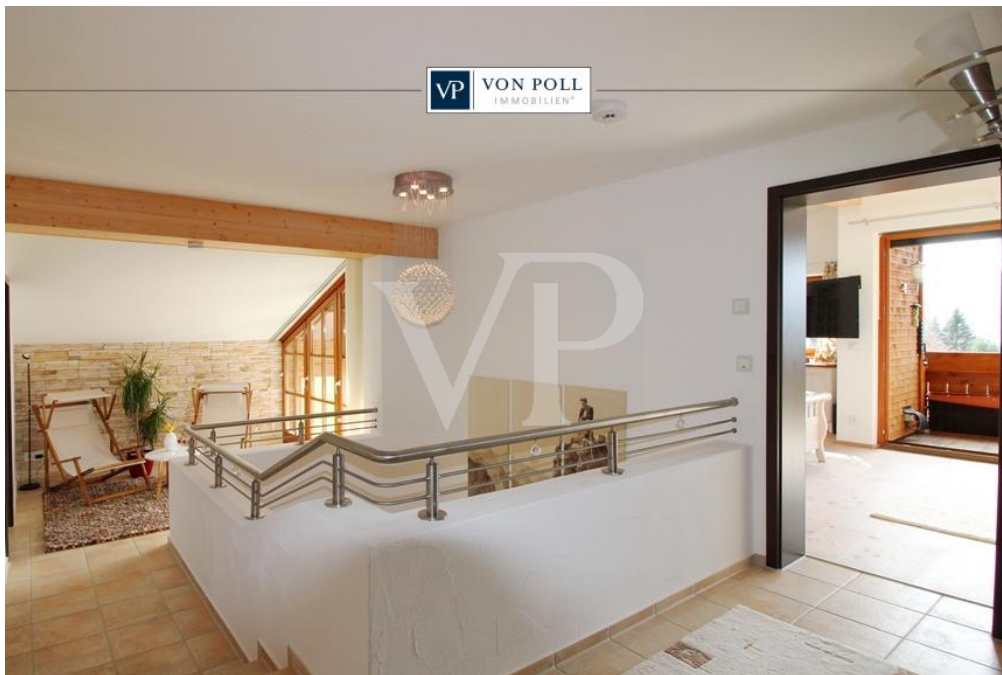
Ihre persönliche und exklusive Immobilienanalyse erhalten Sie nach nur wenigen Klicks.

[www.von-poll.com](http://www.von-poll.com)



Número de propiedad: 22321106 - 6991 Mittelberg / Riezlern – Vorarlberg

## La propiedad



FÜR SIE IN DEN BESTEN LAGEN



Gern informieren wir Sie persönlich über weitere Details zur Immobilie.

Vereinbaren Sie einen Besichtigungstermin mit uns:

**+43 5672 90200**

Wir freuen uns, von Ihnen zu hören.

[www.von-poll.com/reutte](http://www.von-poll.com/reutte)



Número de propiedad: 22321106 - 6991 Mittelberg / Riezlern – Vorarlberg

## Una primera impresión

Landestypisch, hochwertig, lichtdurchflutet: So präsentiert sich dieses neuwertige Einfamilienhaus mit Einliegerbereich in absolut ruhiger Lage von Riezlern im Kleinwalsertal. Das stilsichere und durchdachte Raumkonzept, das sich ebenfalls im offenen Treppenaufgang und dem eleganten Entree widerspiegelt, unterstreicht die besondere Architektur. Das Zentrum dieses Anwesens ist zweifelsohne der sonnenverwöhnte Wohn- und Essbereich mit anschließender Terrasse im Erdgeschoss. Ein Schwedenofen unterstreicht das wohnliche Gefühl in diesem Raum. Im Erdgeschoss ist durch die perfekt geplante Raumaufteilung das Wohnen auf einer Ebene möglich. Das Obergeschoss überzeugt in den 3 geräumigen Zimmern mit seinem freien Dachstuhl und eröffnet Ihnen damit ein wunderbar offenes Raumgefühl. Eine zusätzliche Küche sowie ein vollständiges Badezimmer lassen einen Teil dieser Etage als Einliegerbereich nutzbar werden. Eine gemütlich Leseecke auf der Galerie verspricht entspannte Stunden. Massive Hölzer, eine landestypische Behaglichkeit – diese Liegenschaft spricht alle Sinne an. Mit der hier angebotenen Immobilie haben Sie alles, was ein massiv gebautes, sehr hochwertiges Haus ausmacht. Eine schöner Balkon, eine sonnige Terrasse sowie ein sagenhafter Blick laden zum Verweilen im Freien ein. Das Anwesen ist teilunterkellert und verfügt über eine Garage sowie drei Außenstellplätze. Haben wir Ihr Interesse geweckt? Gerne beraten wir Sie zu weiteren Details.

Número de propiedad: 22321106 - 6991 Mittelberg / Riezlern – Vorarlberg

## Detalles de los servicios

- neuwertiges Einfamilienhaus mit Einliegerbereich
- Baujahr 2011
- attraktive Aussichtslage im Kleinwalsertal
- ca. 981 m<sup>2</sup> Grundstück
- ca. 268 m<sup>2</sup> Wohnfläche
- teilweise unterkellert
- Pellet-Zentralheizung
- Solaranlage
- Fußbodenheizung im ganzen Haus
- Schwedenofen im Erdgeschoss
- Isolierte Holz-Sprossenfenster
- hochwertige Bodenbeläge: Cotto-Fliesen, sibirische Lärche
- 2 Einbauküchen
- gemütliche Leseecke
- SAT-Anlage
- 1 Garage und 3 Außenstellplätze

Número de propiedad: 22321106 - 6991 Mittelberg / Riezlern – Vorarlberg

## Todo sobre la ubicación

Riezlern ist ein Ort im Kleinwalsertal in Vorarlberg im Bezirk Bregenz. Der Ort befindet sich ca. 70 Kilometer südöstlich von Bregenz, ebenso ca. 20 Minuten mit dem Auto von Oberstdorf entfernt sowie ca. 23 Kilometer südlich von Immenstadt, im westlichen Teil der Allgäuer Alpen, zwischen den Nordwestlichen Walsertaler Bergen und den Südöstlichen Walsertaler Bergen. Riezlern liegt am Anfang des Kleinwalsertals, ca. 4 km hinter der Landesgrenze, auf etwa 1089 m. Der Ort ist der größte Ort der Gemeinde wird aber ortsüblich als eigenständiger Ortsteil gerechnet. Die wichtigsten Berge von Riezlern liegen in den südöstlichen Walsertaler Bergen: - Fellhorn - Gehrenspitze - Kuhgehrenspitze - Kanzelwand - Oberstdorfer Hammerspitze

VERKEHR: Riezlern ist an den öffentlichen Busverkehr angeschlossen. Zu Saisonzeiten hat dieser eine 10-minütige Taktung. Der Bus verbindet Riezler mit dem auf deutschem Staatsgebiet liegenden Bahnhof Oberstdorf, welcher der nächstgelegene Eisenbahnanschluss des gesamten Kleinwalsertals ist.

TOURISMUS: Riezlern ist Ausgangspunkt vieler Wanderwege. In beinahe jedem Haus findet man Ferienwohnungen und Gastronomie. Auch ist natürlich Alpinski und Skilanglauf im Kleinwalsertal großgeschrieben. Es gibt direkt beim Ort mehrere Langlaufloipen und ebenso befindet sich direkt in Riezlern der Einstieg in die Kanzelwandbahn mit Anschluss zum Fellhorn.

KINDERGÄRTEN / SCHULEN / BILDUNG: - eigene Volksschule in Riezlern - Kindergarten: in Riezlern bzw, ebenso in Hirschegg und in Mittelberg - Mittelschule: die Mittelschule Kleinwalsertal befindet sich unterhalb des Ortszentrums von Riezlern - Polytechnische Schule: die befindet sich im Gebäude der Mittelschule in Riezlern

ENTFERNUNGEN: - bis Innsbruck ca. 187 km - bis Memmingen ca. 87 km - bis Garmisch-Partenkirchen ca. 132 km - bis München ca. 177 km - bis Kempten ca.47km - bis Zürich ca. 187 km

Número de propiedad: 22321106 - 6991 Mittelberg / Riezlern – Vorarlberg

## Otros datos

**GELDWÄSCHE:** Als Immobilienmaklerunternehmen ist die von Poll Immobilien GmbH nach § 1, 2 Abs. 1 Nr. 10, 4 Abs. 3 Geldwäschegesetz (GwG) dazu verpflichtet, vor Begründung einer Geschäftsbeziehung die Identität des Vertragspartners festzustellen und zu überprüfen. Hierzu ist es erforderlich, dass wir die relevanten Daten Ihres Personalausweises festhalten - beispielsweise mittels einer Kopie. Das Geldwäschegesetz (GwG) sieht vor, dass der Makler die Kopien bzw. Unterlagen fünf Jahre aufbewahren muss. **PROVISIONSHINWEIS:** Mit der Anfrage bei und durch Inanspruchnahme der Dienstleistung der Firma von Poll Immobilien GmbH, wird ein Maklervertrag geschlossen. Sofern es durch die Tätigkeit der Firma VON POLL IMMOBILIEN GmbH zu einem wirksamen Hauptvertrag mit der Eigentümerseite kommt, hat der Interessent bei Abschluss - eines MIETVERTRAGS eine Provision/Maklercourtage an die von Poll Immobilien GmbH zu zahlen. - eines KAUFVERTRAGS die ortsübliche Provision/Maklercourtage an die von Poll Immobilien GmbH gegen Rechnung zu zahlen. **HAFTUNG:** Wir weisen darauf hin, dass die von uns weitergegebenen Objektinformationen, Unterlagen, Pläne etc. vom Verkäufer bzw. Vermieter stammen. Eine Haftung für die Richtigkeit oder Vollständigkeit der Angaben übernehmen wir daher nicht. Es obliegt daher unseren Kunden, die darin enthaltenen Objektinformationen und Angaben auf ihre Richtigkeit hin zu überprüfen. Alle Immobilienangebote sind freibleibend und vorbehaltlich Irrtümer, Zwischenverkauf- und Vermietung oder sonstiger Zwischenverwertung. **KAUFNEBENKOSTEN:** 3,5 % Grunderwerbsteuer 1,1 % Grundbuchseintragungsgebühr ca. 2,0 % + MWSt. Vertragserrichtungskosten div. Barauslagen (z.B. Beglaubigungskosten) 3,6 % **Maklercourtage inklusive gesetzl. MwSt UNSER SERVICE FÜR SIE ALS EIGENTÜMER:** Planen Sie den Verkauf oder die Vermietung Ihrer Immobilie, so ist es für Sie wichtig, deren Marktwert zu kennen. Lassen Sie kostenfrei und unverbindlich den aktuellen Wert Ihrer Immobilie professionell durch einen unserer Immobilienspezialisten einschätzen. Unser bundesweites und internationales Netzwerk ermöglicht es uns, Verkäufer bzw. Vermieter und Interessenten bestmöglich zusammenzuführen.

Número de propiedad: 22321106 - 6991 Mittelberg / Riezlern – Vorarlberg

## Contacto con el socio

Para más información, diríjase a su persona de contacto:

Sebastian Kleinloff

---

Obermarkt 30 Reutte  
E-Mail: [reutte@von-poll.com](mailto:reutte@von-poll.com)

*To Disclaimer of von Poll Immobilien GmbH*

---

[www.von-poll.com](http://www.von-poll.com)