

San Miguel – San Miguel de Abona

Encantadora finca con vistas panorámicas en Las Zocas

Número de propiedad: ES233184442



www.von-poll.com

PRECIO DE COMPRA: 599.000 EUR • SUPERFICIE HABITABLE: ca. 130 m² • HABITACIONES: 4 • SUPERFICIE DEL TERRENO: 11.480 m²

Número de propiedad: ES233184442 - 38628 San Miguel – San Miguel de Abona

- De un vistazo
- La propiedad
- Datos energéticos
- Una primera impresión
- Detalles de los servicios
- Todo sobre la ubicación
- Otros datos
- Contacto con el socio

Número de propiedad: ES233184442 - 38628 San Miguel – San Miguel de Abona

De un vistazo

Número de propiedad	ES233184442
Superficie habitable	ca. 130 m ²
Habitaciones	4
Dormitorios	2
Baños	2
Año de construcción	1980

Precio de compra	599.000 EUR
Casa	Finca
Estado de la propiedad	cuidado
Espacio utilizable	ca. 130 m ²
Características	Terraza

Número de propiedad: ES233184442 - 38628 San Miguel – San Miguel de Abona

Datos energéticos

Certificado energético válido hasta	24.06.2024	Certificado energético	Certificado de consumo
		Consumo de energía final	218.35 kWh/m ² a
		Clase de eficiencia energética	G
		Año de construcción según el certificado energético	1980

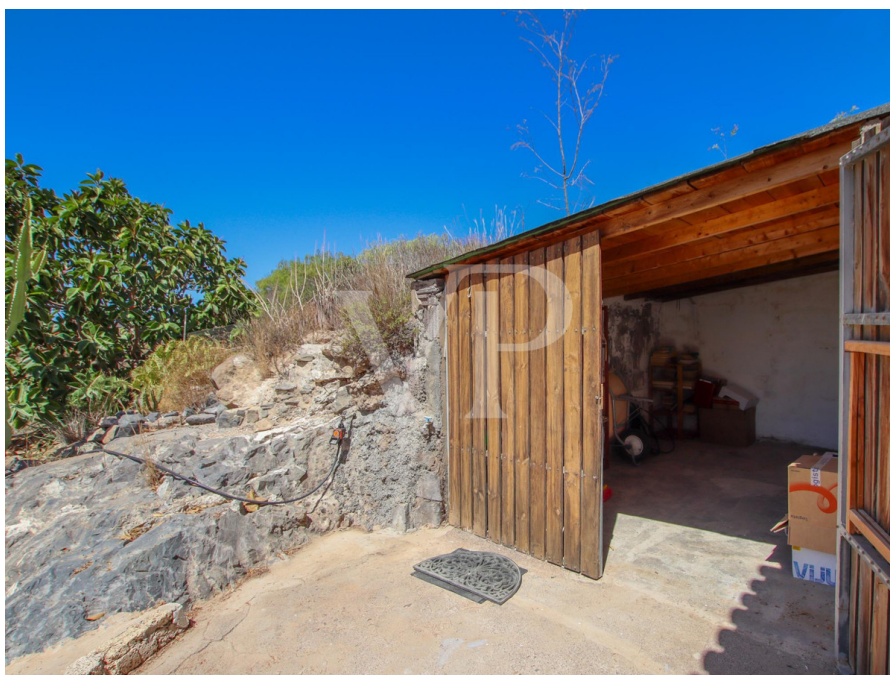
Número de propiedad: ES233184442 - 38628 San Miguel – San Miguel de Abona

La propiedad



Número de propiedad: ES233184442 - 38628 San Miguel – San Miguel de Abona

La propiedad



Número de propiedad: ES233184442 - 38628 San Miguel – San Miguel de Abona

La propiedad



Número de propiedad: ES233184442 - 38628 San Miguel – San Miguel de Abona

La propiedad



Número de propiedad: ES233184442 - 38628 San Miguel – San Miguel de Abona

La propiedad



Número de propiedad: ES233184442 - 38628 San Miguel – San Miguel de Abona

La propiedad



Número de propiedad: ES233184442 - 38628 San Miguel – San Miguel de Abona

La propiedad



Número de propiedad: ES233184442 - 38628 San Miguel – San Miguel de Abona

La propiedad



Número de propiedad: ES233184442 - 38628 San Miguel – San Miguel de Abona

La propiedad



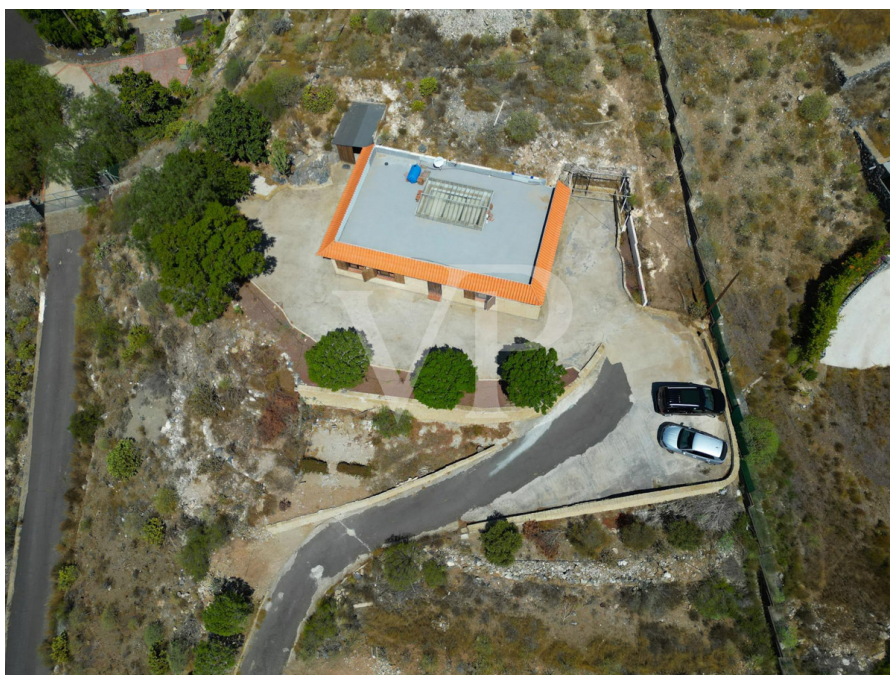
Número de propiedad: ES233184442 - 38628 San Miguel – San Miguel de Abona

La propiedad



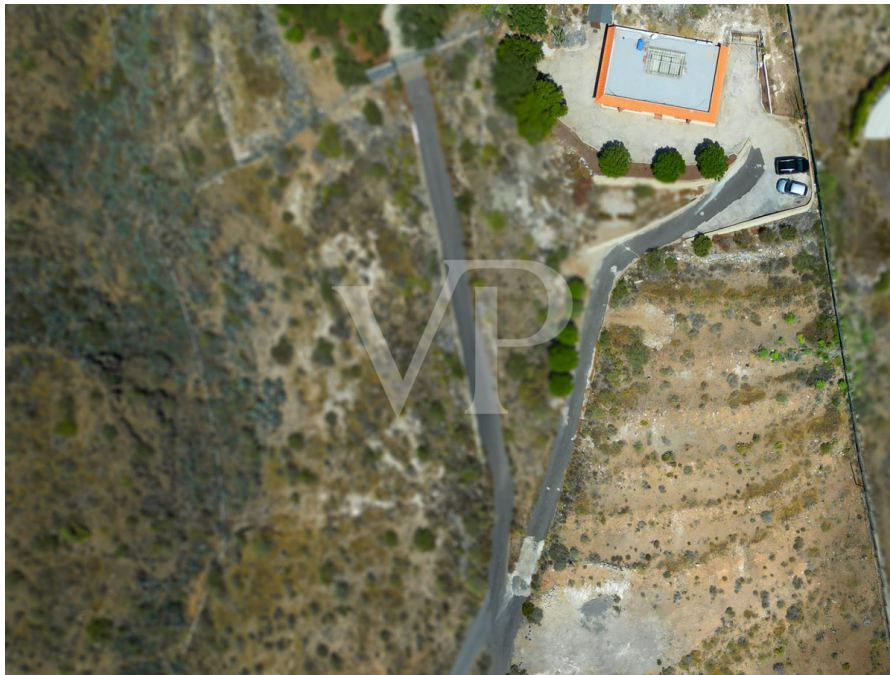
Número de propiedad: ES233184442 - 38628 San Miguel – San Miguel de Abona

La propiedad



Número de propiedad: ES233184442 - 38628 San Miguel – San Miguel de Abona

La propiedad



Número de propiedad: ES233184442 - 38628 San Miguel – San Miguel de Abona

La propiedad



Número de propiedad: ES233184442 - 38628 San Miguel – San Miguel de Abona

Una primera impresión

Esta encantadora finca situada en las Zocas, ofrece magníficas vistas al mar. Está distribuida en una sola planta, con mucha luz interior y espacios abiertos con un toque ibicenco. Ofrece un total de dos dormitorios y dos baños completos, un acogedor y amplio salón-comedor, una despensa y una cocina abierta. La zona exterior cuenta con mucho espacio de aparcamiento, una zona de terraza con fantásticas vistas y un encantador jardín. Situada en un entorno tranquilo cerca del mar, esta finca ofrece un estilo de vida relajado y cómodo. Es una oportunidad única como residencia permanente, casa de vacaciones o inversión. No pierda la oportunidad de visitar esta encantadora propiedad. Contáctanos hoy mismo para más información.

Número de propiedad: ES233184442 - 38628 San Miguel – San Miguel de Abona

Detalles de los servicios

- Chalet independiente distribuido en una sola planta
- Parcela rústica 11. 750 m²
- 2 dormitorios, 2 baños
- Cuarto de aperos
- Situada a pocos minutos del aeropuerto sur y de San Miguel
- Vistas al mar
- Zona de parking

Número de propiedad: ES233184442 - 38628 San Miguel – San Miguel de Abona

Todo sobre la ubicación

La Zocas situado en el municipio de San Miguel, es un pueblo tranquilo y auténtico que ofrece el equilibrio perfecto entre el encanto rural y la proximidad a los centros turísticos. Es una opción maravillosa para aquellos que desean experimentar el verdadero Tenerife y, al mismo tiempo, disfrutar de fácil acceso a populares localidades costeras y actividades recreativas. El pueblo está ubicado en un entorno pintoresco con impresionantes vistas a las montañas circundantes y al océano Atlántico. Sus estrechas calles empedradas bordeadas de casas encaladas le otorgan un carácter auténtico y acogedor. Aquí, puedes disfrutar de la atmósfera relajada del Tenerife rural y sumergirte en la vida de la isla. A pesar de su ubicación tranquila, Aldea Blanca ofrece buenas conexiones con destinos turísticos cercanos como Los Cristianos y Playa de las Américas. También hay varios servicios en las cercanías, incluyendo tiendas, restaurantes y bares, que satisfacen las necesidades tanto de los lugareños como de los visitantes. El área circundante de Aldea Blanca es ideal para actividades al aire libre y amantes de la naturaleza, con numerosas oportunidades de senderismo disponibles. El cercano campo de golf Golf del Sur ofrece a los entusiastas del golf una instalación de primer nivel para practicar su deporte favorito.

Número de propiedad: ES233184442 - 38628 San Miguel – San Miguel de Abona

Otros datos

RESPONSABILIDAD: Comunicamos que las informaciones sobre la propiedad y documentos que transmitimos, provienen del vendedor o propietario. No nos hacemos responsables de la exactitud o integridad de la información en general. Todas las ofertas inmobiliarias son sin compromiso y sujetas a posibles errores publicitarios. **NUESTRO SERVICIO PARA USTED COMO PROPIETARIO:** Si planea vender su propiedad, es importante que conozca su valor de mercado. Permita que uno de nuestros especialistas inmobiliarios evalúe profesionalmente el valor actual de su propiedad de forma gratuita y sin compromiso. Nuestra red internacional nos permite acercar a vendedores o propietarios y clientes interesados ??de la mejor manera posible.

Número de propiedad: ES233184442 - 38628 San Miguel – San Miguel de Abona

Contacto con el socio

Para más información, dirijase a su persona de contacto:

Caroline Müller

Avda Chayofita 18, C.C. Parque Santiago 6, Local 24 Teneriffa Süd
E-Mail: tenerife.south@von-poll.com

To Disclaimer of von Poll Immobilien GmbH

www.von-poll.com