

Adeje – Adeje

# Bonita casa unifamiliar con terraza preciosa en el corazón de Adeje

Número de propiedad: ES233184412



[www.von-poll.com](http://www.von-poll.com)

PRECIO DE COMPRA: 1.250.000 EUR • SUPERFICIE HABITABLE: ca. 145 m<sup>2</sup> • HABITACIONES: 4 • SUPERFICIE DEL TERRENO: 525 m<sup>2</sup>

Número de propiedad: ES233184412 - 38670 Adeje – Adeje

- De un vistazo
- La propiedad
- Datos energéticos
- Una primera impresión
- Detalles de los servicios
- Todo sobre la ubicación
- Otros datos
- Contacto con el socio

Número de propiedad: ES233184412 - 38670 Adeje – Adeje

## De un vistazo

Número de propiedad	ES233184412	Precio de compra	1.250.000 EUR
Superficie habitable	ca. 145 m <sup>2</sup>	Método de construcción	Sólido
Tipo de techo	Techo de media caña	Espacio utilizable	ca. 145 m <sup>2</sup>
Habitaciones	4	Características	Terraza, Piscina
Dormitorios	3		
Baños	2		
Año de construcción	1994		
Tipo de aparcamiento	1 x Puerto de coches		

Número de propiedad: ES233184412 - 38670 Adeje – Adeje

## Datos energéticos

Certificado energético válido hasta	10.09.2029	Certificado energético	Certificado de consumo
		Consumo de energía final	53.00 kWh/m <sup>2</sup> a
		Clase de eficiencia energética	D

Número de propiedad: ES233184412 - 38670 Adeje – Adeje

## La propiedad



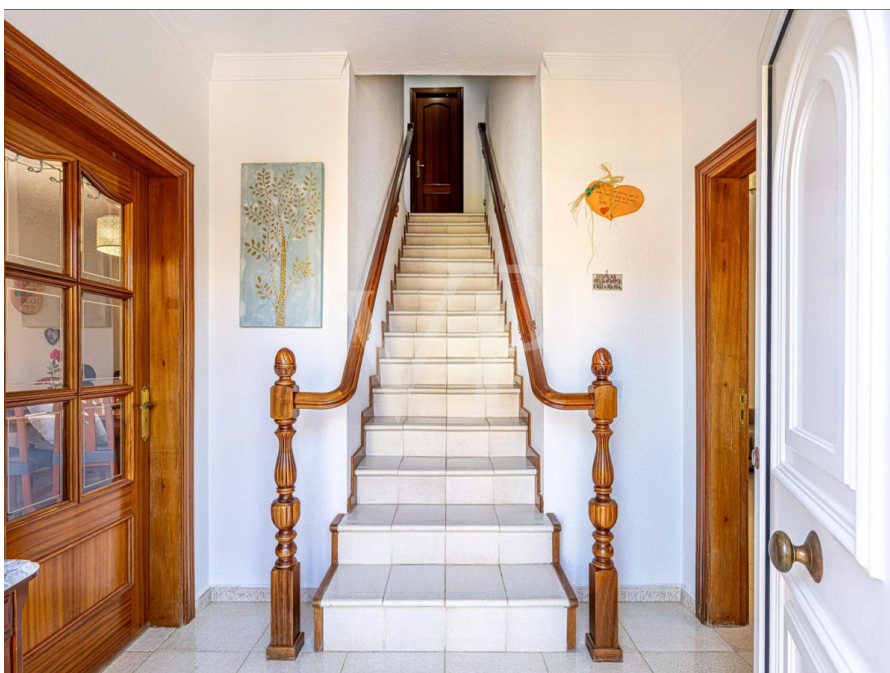
Número de propiedad: ES233184412 - 38670 Adeje – Adeje

## La propiedad



Número de propiedad: ES233184412 - 38670 Adeje – Adeje

## La propiedad



Número de propiedad: ES233184412 - 38670 Adeje – Adeje

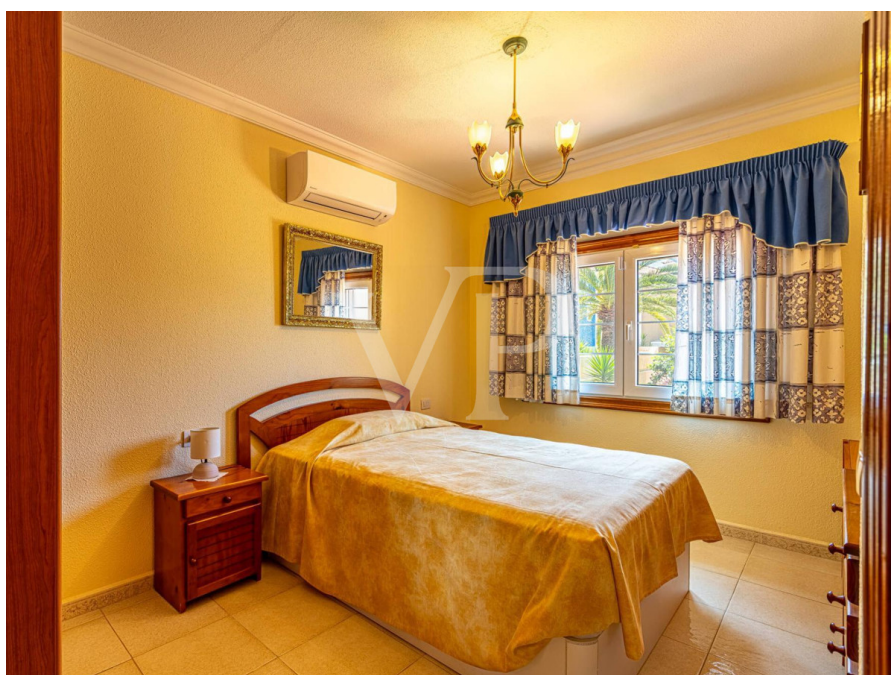
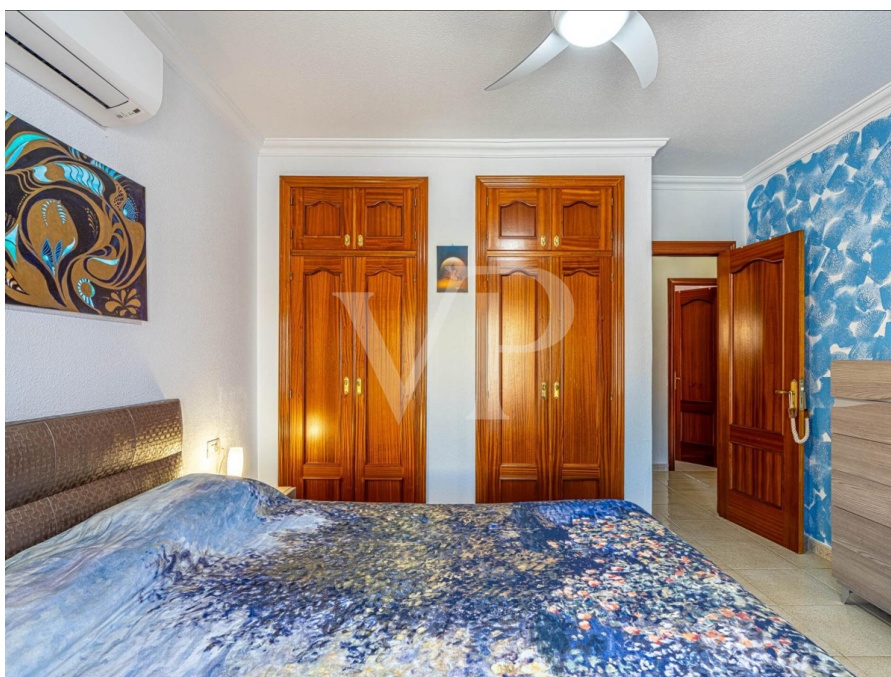
## La propiedad





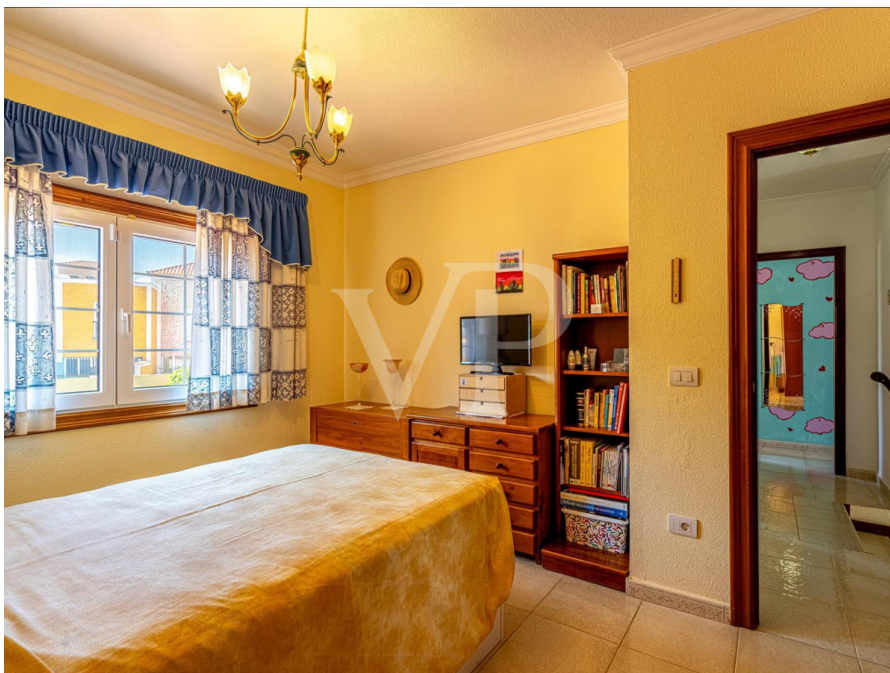
Número de propiedad: ES233184412 - 38670 Adeje – Adeje

## La propiedad



Número de propiedad: ES233184412 - 38670 Adeje – Adeje

## La propiedad



Número de propiedad: ES233184412 - 38670 Adeje – Adeje

## La propiedad



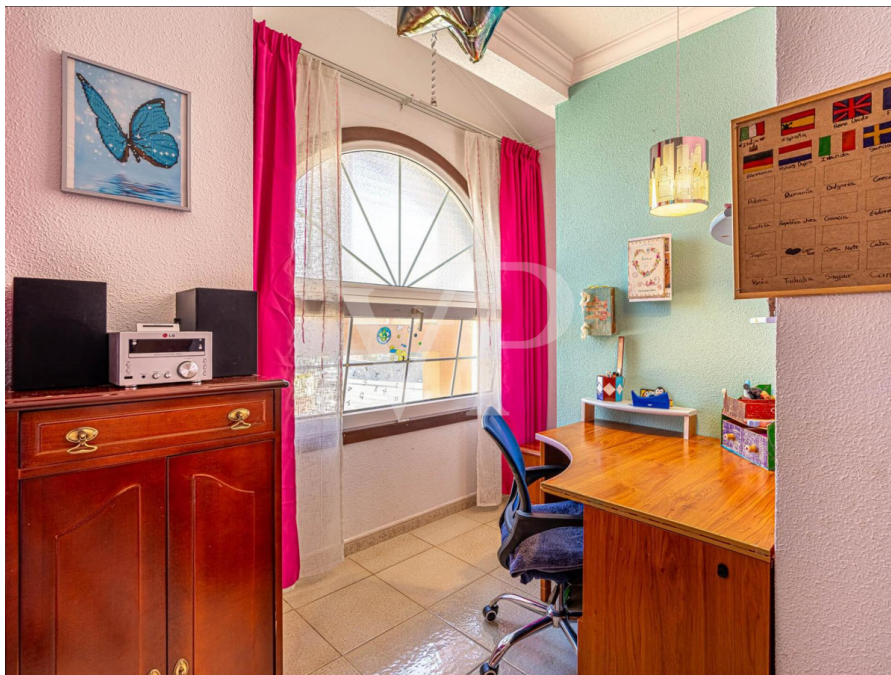
Número de propiedad: ES233184412 - 38670 Adeje – Adeje

## La propiedad



Número de propiedad: ES233184412 - 38670 Adeje – Adeje

## La propiedad



Número de propiedad: ES233184412 - 38670 Adeje – Adeje

## La propiedad



Número de propiedad: ES233184412 - 38670 Adeje – Adeje

## La propiedad



Número de propiedad: ES233184412 - 38670 Adeje – Adeje

## La propiedad





Número de propiedad: ES233184412 - 38670 Adeje – Adeje

## La propiedad



Número de propiedad: ES233184412 - 38670 Adeje – Adeje

## La propiedad



Número de propiedad: ES233184412 - 38670 Adeje – Adeje

## La propiedad



Número de propiedad: ES233184412 - 38670 Adeje – Adeje

## La propiedad



Número de propiedad: ES233184412 - 38670 Adeje – Adeje

## La propiedad



Número de propiedad: ES233184412 - 38670 Adeje – Adeje

## La propiedad



Número de propiedad: ES233184412 - 38670 Adeje – Adeje

## La propiedad



Número de propiedad: ES233184412 - 38670 Adeje – Adeje

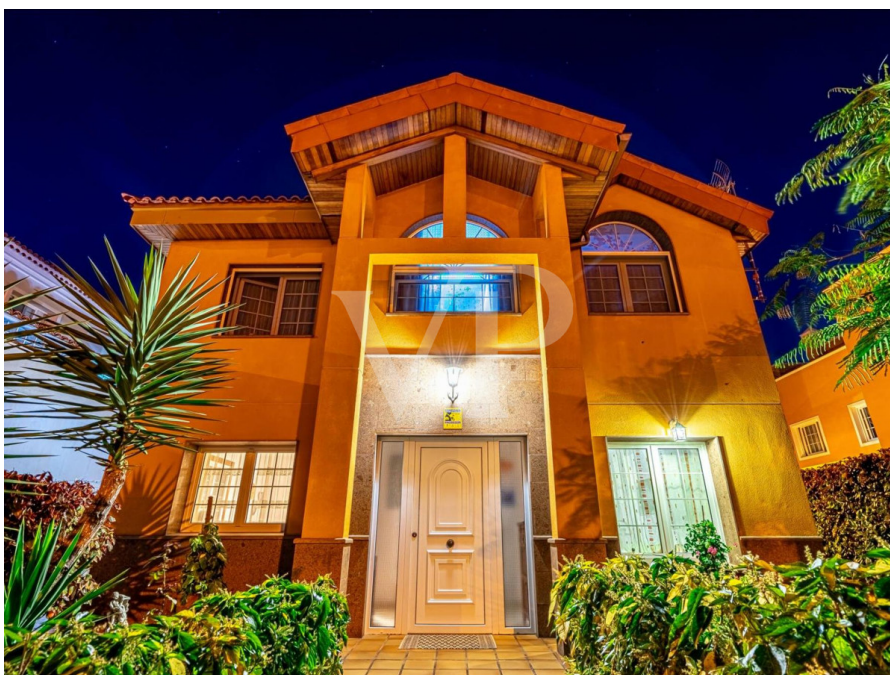
## La propiedad





Número de propiedad: ES233184412 - 38670 Adeje – Adeje

## La propiedad



Número de propiedad: ES233184412 - 38670 Adeje – Adeje

## La propiedad



Número de propiedad: ES233184412 - 38670 Adeje – Adeje

## La propiedad



Número de propiedad: ES233184412 - 38670 Adeje – Adeje

## Una primera impresión

Esta magnífica casa se encuentra en el corazón de Adeje pueblo, escondido del bullicio del centro pero a tan solo unos minutos a pie de él. Ubicada en una zona exclusiva y tranquila, ofrece una comodidad y seguridad inmejorable gracias a su terraza chillout con cocina exterior equipada con barbacoa y preciosas zonas de jardines que rodean la piscina. El área de piscina proporciona ducha y un cuarto, muy útil para almacenaje. La propiedad está distribuida en dos plantas. En la planta baja, con entrada desde la calle, se encuentran la cocina, totalmente equipada, la sala de comedor y el salón con acceso a la terraza y piscina. Además hay un aseo para invitados. En la planta alta se encuentran las tres habitaciones muy amplias, dos de ellas comparten un baño y la principal, con baño en suite y zona de oficina. Este hogar es una auténtica joya para familias que quieren tener todos los servicios cerca y a la vez poder disfrutar de la paz y tranquilidad para poder descansar.

Número de propiedad: ES233184412 - 38670 Adeje – Adeje

## Detalles de los servicios

- Casa unifamiliar
- Aire acondicionado
- Piscina
- Jardín
- Plaza de parking
- Trastero
- Cocina/ barbacoa exterior

Número de propiedad: ES233184412 - 38670 Adeje – Adeje

## Todo sobre la ubicación

Rodeado de un hermoso paisaje de montaña, Adeje es un bonito pueblo justo encima de las zonas turísticas del sur de Tenerife. Ubicado en la reserva natural del famoso Barranco del Infierno, que es una de las rutas de senderismo más famosas de Tenerife, el pequeño pueblo ofrece todo lo que necesita en la vida cotidiana. El centro ofrece un atractivo centro comercial "El Galeón", muchas tiendas, restaurantes, cafés, escuelas, así como clubes deportivos y mercados. Adeje es un lugar encantador y de ensueño con muchas calles pequeñas y estrechas, donde se puede encontrar la arquitectura típica canaria y vivir el estilo canario. Está a sólo diez minutos en coche de la Playa del Duque, los centros turísticos de Playa de las Américas y Los Cristianos. Los campos de golf de renombre internacional están cerca. La buena conexión de autobús desde Adeje es ideal para quienes prefieren utilizar el transporte público. El aeropuerto internacional Reina Sofía está a unos 15 minutos en coche.

Número de propiedad: ES233184412 - 38670 Adeje – Adeje

## Otros datos

RESPONSABILIDAD: Nos gustaría señalar que la información de la propiedad, documentos, planos e informaciones que transmitimos, provienen del vendedor o propietario. Por lo tanto, no es nuestra responsabilidad la exactitud o integridad de la información en general. Todas las ofertas inmobiliarias son sin compromiso y sujetas a posibles errores publicitarios. NUESTRO SERVICIO PARA USTED COMO PROPIETARIO: Si planea vender su propiedad, es importante que conozca su valor de mercado. Permita que uno de nuestros especialistas inmobiliarios evalúe profesionalmente el valor actual de su propiedad de forma gratuita y sin compromiso. Nuestra red internacional nos permite acercar a vendedores o propietarios y clientes interesados ??de la mejor manera posible.

Número de propiedad: ES233184412 - 38670 Adeje – Adeje

## Contacto con el socio

Para más información, dirijase a su persona de contacto:

Caroline Müller

---

Avda Chayofita 18, C.C. Parque Santiago 6, Local 24 Teneriffa Süd  
E-Mail: [tenerife.south@von-poll.com](mailto:tenerife.south@von-poll.com)

*To Disclaimer of von Poll Immobilien GmbH*

---

[www.von-poll.com](http://www.von-poll.com)