

Adenau – Adenau

# Klinikensemble mit vielseitigem Entwicklungspotential im Herzen der Stadt

*Número de propiedad: 25315002*



[www.von-poll.com](http://www.von-poll.com)

**SUPERFICIE DEL TERRENO: 26.913 m<sup>2</sup>**

Número de propiedad: 25315002 - 53518 Adenau – Adenau

- De un vistazo
- La propiedad
- Datos energéticos
- Planos de planta
- Una primera impresión
- Detalles de los servicios
- Todo sobre la ubicación
- Otros datos
- Contacto con el socio

Número de propiedad: 25315002 - 53518 Adenau – Adenau

## De un vistazo

Número de propiedad	25315002
Año de construcción	1966
Tipo de aparcamiento	76 x Plaza de aparcamiento exterior

Precio de compra	A petición
Otros	Otros
Comisión	Käuferprovision beträgt 3,57 % (inkl. MwSt.) des beurkundeten Kaufpreises
Espacio total	ca. 7.209 m <sup>2</sup>
Método de construcción	Sólido
Espacio utilizable	ca. 7.209 m <sup>2</sup>

Número de propiedad: 25315002 - 53518 Adenau – Adenau

## Datos energéticos

Fuente de energía	Aceite
Información energética	En trámite

Número de propiedad: 25315002 - 53518 Adenau – Adenau

## La propiedad





Número de propiedad: 25315002 - 53518 Adenau – Adenau

## La propiedad



Número de propiedad: 25315002 - 53518 Adenau – Adenau

## La propiedad





Número de propiedad: 25315002 - 53518 Adenau – Adenau

## La propiedad





Número de propiedad: 25315002 - 53518 Adenau – Adenau

## La propiedad





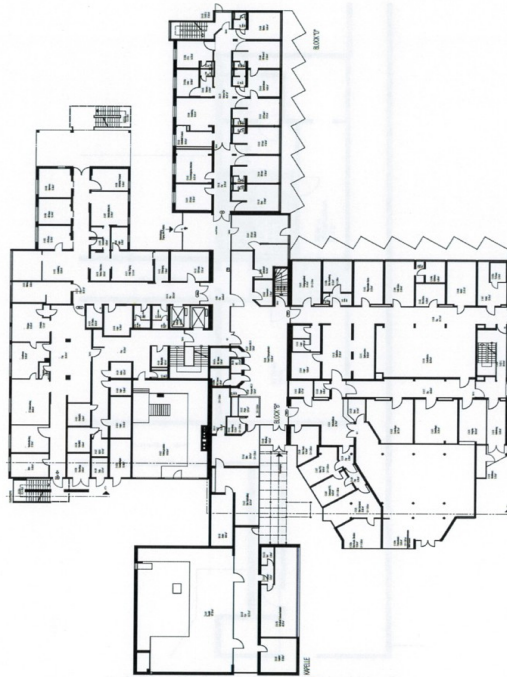
Número de propiedad: 25315002 - 53518 Adenau – Adenau

## La propiedad



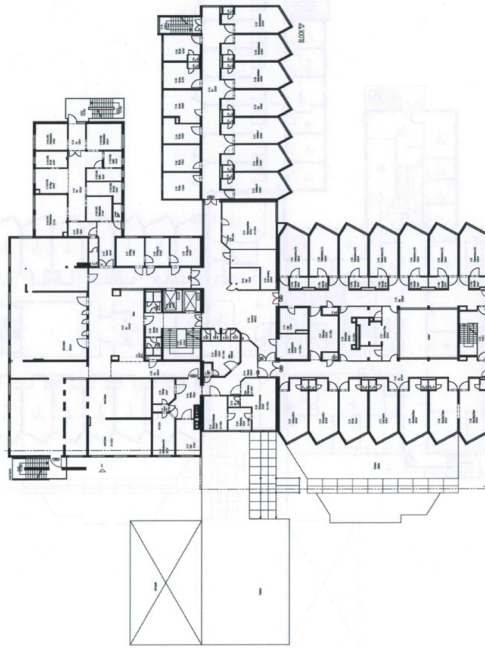
Número de propiedad: 25315002 - 53518 Adenau – Adenau

## Planos de planta

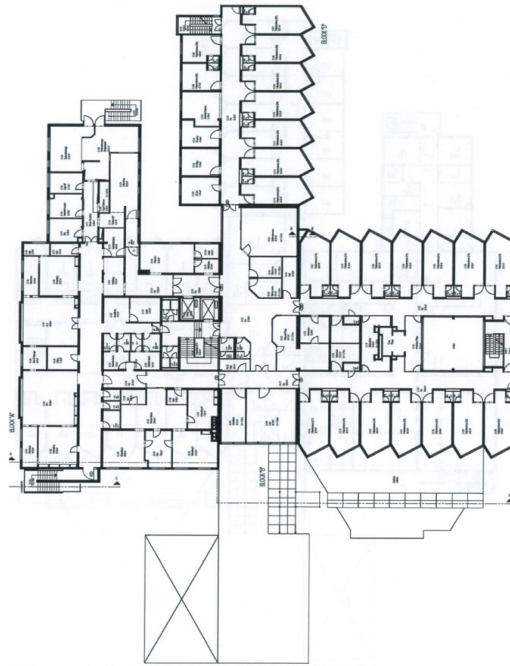


Grundriss Erdgeschoss (Maßstab verändert)

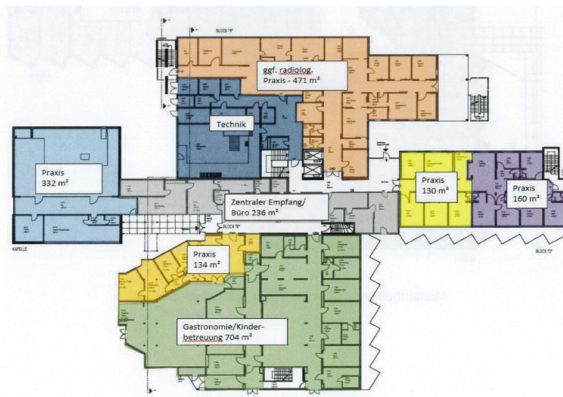




Grundriss 1. OG (Maßstab verändert)

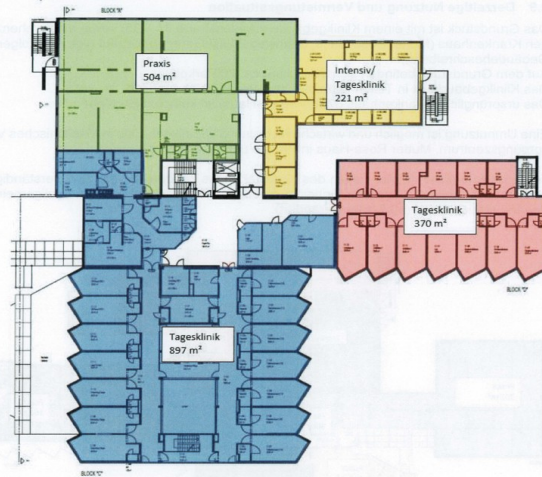


Grundriss 2. OG (Maßstab verändert)

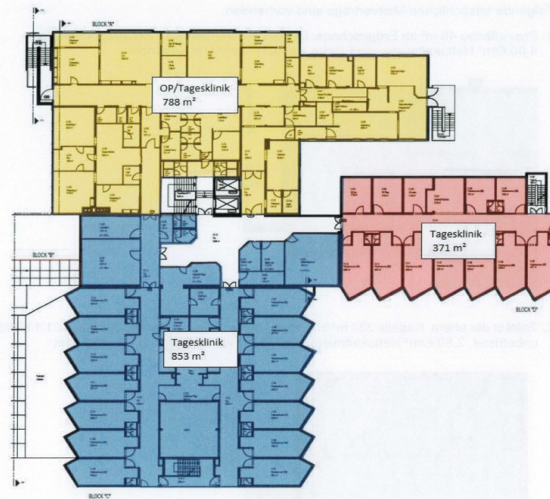


Mieteinheiten Erdgeschoss  
(Maßstab verändert)





Mieteinheiten 1. Obergeschoss (Maßstab verändert)



Mieteinheiten 2. OG (Maßstab verändert)

Este plano no está a escala. Los documentos nos fueron entregados por el cliente. Por esta razón, no podemos garantizar la exactitud de la información.

Número de propiedad: 25315002 - 53518 Adenau – Adenau

## Una primera impresión

Dieses großzügige Gewerbeanwesen bietet eine vielseitige Nutzungsmöglichkeit auf einem weitläufigen Grundstück von etwa 26.913 m<sup>2</sup>. Das Haupthaus wurde 1966 erbaut und beinhaltet bedeutende Erweiterungs- und Modernisierungsmaßnahmen in den folgenden Jahren. Zu den markanten Bauten auf dem Grundstück zählen ein Hauptgebäude, eine Kapelle, eine Cafeteria sowie diverse Anbauten. Das Objekt eignet sich ideal für eine Umnutzung zu einem Wohn- und Geschäftshaus, was durch die umfangreichen vorhandenen Nutzflächen von ca. 6.171 m<sup>2</sup> möglich ist. Es handelt sich hierbei um einen Massivbau, der bereits mehrere Modernisierungsprojekte durchlaufen hat. Zu den erwähnenswerten Maßnahmen gehören die Umrüstung der Beleuchtung auf LED im Jahr 2012, die Erneuerung der Schalteranlage für die Heizung 2014. Des Weiteren wurden partiell die Brandschutztüren in den Jahren 2021 und 2023 aktualisiert, um den modernen Sicherheitsstandards zu entsprechen. Die Niederspannungshauptverteilung wurde 2022 erneuert. Energieausweis ist in Erstellung und wird nachgereicht. Die Außenanlagen des Gesamtprojekts sind gut ausgebaut. Zu den umfangreichen Features zählen asphaltierte und betonierte Wegbefestigungen, Asphalt- und Betonpflasterflächen zur Hofbefestigung sowie verschiedene Garten- und Parkflächen. Ein Hubschrauberlandeplatz mit Betonpflaster ist ebenfalls vorhanden. Für Investoren bietet sich eine interessante Mietstruktur. Derzeit sind ca. 1.471 m<sup>2</sup> der Fläche vermietet, die eine jährliche Nettokaltmiete von 150.620,00 EUR generiert. Das Potenzial unter marktüblichen Bedingungen könnte jedoch eine jährliche Miete von bis zu 750.000,00 EUR erbringen. Das zusätzliche Gebäude „Mutter Rosa-Haus“, das bereits 1867 erbaut wurde, hat im Laufe der Zeit unterschiedliche Nutzungen erfahren. Zuletzt diente es als Schwesternwohnheim seit 1966. Auch dieses Gebäude steht für eine komplette Kernsanierung bereit und bietet damit weitere Investitionsmöglichkeiten. Insgesamt ist dieses Objekt eine vielversprechende Gelegenheit für Investoren und Unternehmer, die ein vielseitig nutzbares Gewerbeanwesen mit Potenzial zur Wertsteigerung suchen. Der professionelle Zustand der Liegenschaft und die flexiblen Nutzungsoptionen machen sie zu einer wertvollen Ergänzung in jedem Portfolio. Wir laden Sie ein, sich bei einer Besichtigung selbst von den Möglichkeiten und Vorteilen dieser Immobilie zu überzeugen.



Número de propiedad: 25315002 - 53518 Adenau – Adenau

## Detalles de los servicios

Krankenhaus:

Baujahr:

1966 Baujahr Hauptgebäude

1969 Baujahr Kapelle

1986 Baujahr Cafeteria und Übergang Kapelle zum Hauptgebäude

1999 Baujahr Anbau Rückseite

Modernisierungen:

2007/2010 Nutzungsänderung und Umbauten

2009 Badezimmer Block C rechter Flurbereich modernisiert

2009 Badezimmer in anderen Bereichen teilweise modernisiert

2012 Umrüstung der Beleuchtung LED

2014 Schalteranlage Heizung erneuert

2015 teilweise neue Fenster im Küchenbereich

2017 Badezimmer im Block C linker Flurbereich modernisiert

2018 Trinkwasserspeicher erneuert

2020 OP-Trakt modernisiert

2021/2023 Erneuerung der Brandschutztüren partiell

2021 Praxis EG neben Cafeteria

2021 Stahl-Fluchttreppenhaus am Anbau errichtet

2021/2022 Ehrenwall'sche Klinik komplett renoviert

2022 Niederspannungshauptverteilung erneuert

Überblick Gebäude:

- Bruttogrundfläche: ca. 8.945,00 m<sup>2</sup>

- Wohnfläche / Nutzfläche: ca. 6.171,00 m<sup>2</sup>

- Massivbau

- Zentrale Wasserversorgung über Anschluss an das öffentliche Trinkwassernetz

- Abwasserableitung in das kommunale Abwasserkanalnetz

- Elektroinstallation: je Raum mehrere Lichtauslässe und Steckdosen

- Klingelanlage, Telefonanschluss, Starkstromanschluss

- Zentralheizung (Öl), Bj 1982; 2 Erdtanks je 50.000l

- Fernwärmeanschluss vorhanden - Lieferung durch Anbieter derzeit eingestellt.

- Zentrale Lüftungsanlage

- Warmwasser über Heizung

- Brandschutztüren 2021 und 2023 zwischen den Brandabschnitten partiell erneuert

- diverse Personenaufzüge

- Druckluftanlage

- Brandmeldeanlage
- Klimageräte
- Kühlräume

Krankenhausgebäude Instandhaltungsmaßnahmen:

- Block A im 1.OG ist komplett entkernt und befindet sich im Rohbauzustand
- Leitungssysteme teilw. erneuerungsbedürftig
- Betonschäden Kapelle

Mutter Rosa-Haus:

Baujahr ca. 1867

Geschichte:

Nutzung als Krankenhaus mit Weisenheim

ca. 1900 Nutzung als reines Krankenhaus mit Isolierstation

ca. 1966 Nutzung als Schwesternwohnheim

ca. 1970 Garagen

Nutzungsmöglichkeit:

Umnutzung in Wohn- und Geschäftshaus möglich

Baubeschreibung (Kurzübersicht):

Bruttogrundfläche: ca. 1.396,00 m<sup>2</sup>

Wohnfläche / Nutzfläche: ca. 1.038,00 m<sup>2</sup>

Außen: Sichtbares Bruchsteinmauerwerk (Hauptgebäude) und Ziegelmauerwerk (Anbau)

Nordgiebel verputzt und gestrichen

Fenster und Türeinfassung Basalt

Insgesamt Massivbau

Fundamente, Keller, Umfassungswände vermutlich überwiegend Bruchstein

Innenwände Ziegelmauerwerk

Technische Gebäudeausstattung:

- Zentrale Wasserversorgung über Anschluss an das öffentliche Trinkwassernetz
- Abwasserableitung in das kommunale Abwasserkanalnetz
- Elektroinstallation: überwiegend einfach und nicht mehr zeitgemäß
- Zentralheizung (Öl) BJ ca. 1980, Brenner ca. 10 Jahre alt, Gussheizkörper
- Warmwasser zentral über Heizung
- Fensterlüftung
- Fenster ca. 1980, überwiegend Isolierverglasung, teilweise bleiverglaste Fenster
- 3 Garagen BJ ca. 1970

Mutter Rosa-Haus:

- Dachaufbauten erneuerungsbedürftig
- Gebäude ist insgesamt in einem einfachen, kernsanierungsbedürftigen Zustand

Außenanlagen Gesamtprojekt:

- Versorgungs- und Entwässerungsanlagen vom Hausanschluss bis an das öffentliche Netz
- Wegbefestigung Asphalt, Betonpflaster und Beton
- Hofbesfestigung Asphalt und Betonpflaster
- Stützmauern, teilweise Bruchstein
- Gartenanlagen

- Parkflächen Asphalt und Betonpflaster
- Hubschrauberlandeplatz Betonpflaster
- Fahrradständer



**Número de propiedad: 25315002 - 53518 Adenau – Adenau**

## Todo sobre la ubicación

Adenau liegt in einer einmalig reizvollen , von Wald, Feld und Wiesen geprägten, typischen Eifellandschaft. Die unmittelbare Nähe zum Nürburgring mit seiner modernen Grand-Prix Strecke und der legendären Nordschleife stellt dazu einen interessanten Kontrast dar. Durch eine Vielzahl von Gästehäusern und Privatpensionen sind beste Voraussetzungen geschaffen, viele Gäste in der Ortsgemeinde zu beherbergen und zu bewirten. So, wie die einen den Motorsport hautnah erleben, können die anderen die schöne Eifellandschaft durchwandern, sich ausruhen und erholen. Adenau ist eine lebendige, traditionsbewusste und gleichzeitig weltoffene Kleinstadt im Herzen der Hocheifel. Adenau selbst zählt heute knapp 3.000 Einwohner, stellt jedoch etwa für 20.000 Einwohner der Umgebung seine Infrastruktur zur Verfügung. So ist Adenau ein Zentrum für Handel, Handwerk und Dienstleistungen, eine regional bekannter Einkaufsort mit traditionellen Wochenmärkten, aber auch Standort für zahlreiche öffentliche Einrichtungen. Hierzu gehören unter anderem ein Kindergarten, alle Schularten, einschließlich Fachoberschule und Gymnasium. Zahlreiche Angebote im touristischen, kulturellen und sportlichen Bereich stehen ganzjährig zur Verfügung.

Número de propiedad: 25315002 - 53518 Adenau – Adenau

## Otros datos

Wesentlicher Energieträger der Heizung ist Öl. GELDWÄSCHE: Als Immobilienmaklerunternehmen ist die von Poll Immobilien GmbH nach § 2 Abs. 1 Nr. 14 und § 11 Abs. 1, 2 Geldwäschegesetz (GwG) dazu verpflichtet, bei der Begründung einer Geschäftsbeziehung die Identität des Vertragspartners festzustellen und zu überprüfen, bzw. sobald ein ernsthaftes Interesse an der Durchführung des Immobilienkaufvertrages besteht. Hierzu ist es erforderlich, dass wir nach § 11 Abs. 4 GwG die relevanten Daten Ihres Personalausweises festhalten (wenn Sie als natürliche Person handeln) – beispielsweise mittels einer Kopie. Bei einer juristischen Person benötigen wir eine Kopie des Handelsregisterauszugs, aus welchem der wirtschaftlich Berechtigte hervorgeht. Das Geldwäschegesetz sieht vor, dass der Makler die Kopien bzw. Unterlagen fünf Jahre aufbewahren muss. Als unser Vertragspartner haben Sie auch eine Mitwirkungspflicht nach § 11 Abs. 6 GwG. HAFTUNG: Wir weisen darauf hin, dass die von uns weitergegebenen Objektinformationen, Unterlagen, Pläne etc. vom Verkäufer bzw. Vermieter stammen. Eine Haftung für die Richtigkeit oder Vollständigkeit der Angaben übernehmen wir daher nicht. Es obliegt daher unseren Kunden, die darin enthaltenen Objektinformationen und Angaben auf ihre Richtigkeit hin zu überprüfen. Alle Immobilienangebote sind freibleibend und vorbehaltlich Irrtümer, Zwischenverkauf- und Vermietung oder sonstiger Zwischenverwertung. UNSER SERVICE FÜR SIE ALS EIGENTÜMER: Planen Sie den Verkauf oder die Vermietung Ihrer Immobilie, so ist es für Sie wichtig, deren Marktwert zu kennen. Lassen Sie kostenfrei und unverbindlich den aktuellen Wert Ihrer Immobilie professionell durch einen unserer Immobilienspezialisten einschätzen. Unser bundesweites und internationales Netzwerk ermöglicht es uns, Verkäufer bzw. Vermieter und Interessenten bestmöglich zusammenzuführen.

Número de propiedad: 25315002 - 53518 Adenau – Adenau

## Contacto con el socio

Para más información, dirijase a su persona de contacto:

Claudia Fischer-Eick

---

Poststraße 23 Bad Neuenahr  
E-Mail: [bad.neuenahr@von-poll.com](mailto:bad.neuenahr@von-poll.com)

*To Disclaimer of von Poll Immobilien GmbH*

---

[www.von-poll.com](http://www.von-poll.com)