

Werther – Werther

# Zentrale Büro- oder Einzelhandelsfläche im Herzen von Werther

Número de propiedad: 23220049



PRECIO DEL ALQUILER: 310 EUR • HABITACIONES: 1

Número de propiedad: 23220049 - 33824 Werther – Werther

- De un vistazo
- La propiedad
- Una primera impresión
- Detalles de los servicios
- Todo sobre la ubicación
- Otros datos
- Contacto con el socio

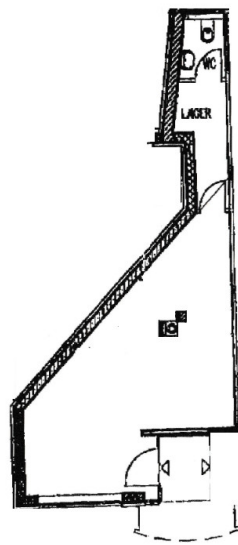
Número de propiedad: 23220049 - 33824 Werther – Werther

## De un vistazo

Número de propiedad	23220049	Comercio	Local comercial
Ocupación a partir de	Previo acuerdo	Comisión	Mieterprovision beträgt das 2-fache (zzgl. MwSt.) der vereinbarten Monatsmiete
Habitaciones	1	Espacio total	ca. 36 m <sup>2</sup>
		Estado de la propiedad	cuidado
		Método de construcción	Sólido
		Espacio utilizable	ca. 0 m <sup>2</sup>

Número de propiedad: 23220049 - 33824 Werther – Werther

## La propiedad



Número de propiedad: 23220049 - 33824 Werther – Werther

## Una primera impresión

Diese Immobilie wird Ihnen präsentiert von: Luca Böckstiegel Büro: 05201 - 15 88 02  
Mobil: 0171 - 34 52 59 94 Zentrale Büro- oder Einzelhandelsfläche im Herzen von Werther In zentraler Lage von Werther Westfalen befindet sich diese kleine und feine Gewerbefläche in einem gepflegten Wohn- und Geschäftshaus. Die Gewerbeinheit besteht aus einem Raum zzgl. einem Abstellraum sowie einem WC und ist vollständig gefliest. Durch die große Fensterfläche bieten sich zahlreiche Nutzungsmöglichkeiten: Präsentieren Sie hier als Einzelhändler Ihre Produkte optimal oder nutzen Sie den lichtdurchfluteten Raum als einladendes Büro für bis zu 2 Personen. Die Gewerbefläche ist aktuell leerstehend und wird renoviert - je nach Fortschritt der Renovierung können Sie als zukünftiger Mieter gerne noch Einfluss auf die Ausstattung nehmen! Könnte diese Fläche der nächste große Schritt für Ihr Business sein? Dann freuen wir uns darauf, Sie kennenzulernen. Anfragen können von uns nur bearbeitet werden, wenn uns vollständige Kontaktdaten mit Anschrift, Mailadresse und Telefonnummer übermittelt werden.

Número de propiedad: 23220049 - 33824 Werther – Werther

## Detalles de los servicios

Número de propiedad: 23220049 - 33824 Werther – Werther

## Todo sobre la ubicación

Werther hat ca. 11.500 Einwohner und liegt im Ravensberger Hügelland am Nordrand des Teutoburger Waldes. Der schöne Stadtkern gepaart mit diversen Einkaufsmöglichkeiten und der guten Verkehrsanbindung zu Bielefeld & Gütersloh macht Werther zum idealen Wohnort. Diese Gewerbefläche befindet sich direkt am Beginn der Fußgängerzone im Herzen von Werther.

Número de propiedad: 23220049 - 33824 Werther – Werther

## Otros datos

GELDWÄSCHE Als Immobilienmaklerunternehmen ist die von Poll Immobilien GmbH nach § 2 Abs. 1 Nr. 14 und § 11 Abs. 1, 2 Geldwäschegesetz (GwG) dazu verpflichtet, bei der Begründung einer Geschäftsbeziehung die Identität des Vertragspartners festzustellen und zu überprüfen, bzw. sobald ein ernsthaftes Interesse an der Durchführung des Immobilienkaufvertrages besteht. Hierzu ist es erforderlich, dass wir nach § 11 Abs. 4 GwG die relevanten Daten Ihres Personalausweises festhalten (wenn Sie als natürliche Person handeln) – beispielsweise mittels einer Kopie. Bei einer juristischen Person benötigen wir eine Kopie des Handelsregisterauszugs, aus welchem der wirtschaftlich Berechtigte hervorgeht. Das Geldwäschegesetz sieht vor, dass der Makler die Kopien bzw. Unterlagen fünf Jahre aufbewahren muss. Als unser Vertragspartner haben Sie auch eine Mitwirkungspflicht nach § 11 Abs. 6 GwG.

HAFTUNG Wir weisen darauf hin, dass die von uns weitergegebenen Objektinformationen, Unterlagen, Pläne etc. vom Verkäufer bzw. Vermieter stammen. Eine Haftung für die Richtigkeit oder Vollständigkeit der Angaben übernehmen wir daher nicht. Es obliegt daher unseren Kunden, die darin enthaltenen Objektinformationen und Angaben auf ihre Richtigkeit hin zu überprüfen. Alle Immobilienangebote sind freibleibend und vorbehaltlich Irrtümer, Zwischenverkauf- und Vermietung oder sonstiger Zwischenverwertung. UNSER SERVICE FÜR SIE ALS EIGENTÜMER Planen Sie den Verkauf oder die Vermietung Ihrer Immobilie, so ist es für Sie wichtig, deren Marktwert zu kennen. Lassen Sie kostenfrei und unverbindlich den aktuellen Wert Ihrer Immobilie professionell durch einen unserer Immobilienspezialisten einschätzen. Unser bundesweites und internationales Netzwerk ermöglicht es uns, Verkäufer bzw. Vermieter und Interessenten bestmöglich zusammenzuführen.



Número de propiedad: 23220049 - 33824 Werther – Werther

## Contacto con el socio

Para más información, dirijase a su persona de contacto:

Philipp Schremmer

---

Ravensberger Straße 13 Halle (Westfalia)

E-Mail: [halle.westfalen@von-poll.com](mailto:halle.westfalen@von-poll.com)

*To Disclaimer of von Poll Immobilien GmbH*

---

[www.von-poll.com](http://www.von-poll.com)