

Jever

Modernisierte Doppelhaushälfte in ruhiger Lage nahe dem Upjever- Forst

Número de propiedad: 23284019



www.von-poll.com

PRECIO DE COMPRA: 299.500 EUR • SUPERFICIE HABITABLE: ca. 115,36 m² • HABITACIONES: 5 • SUPERFICIE DEL TERRENO: 305 m²

Número de propiedad: 23284019 - 26441 Jever

- De un vistazo
- La propiedad
- Datos energéticos
- Planos de planta
- Una primera impresión
- Todo sobre la ubicación
- Otros datos
- Contacto con el socio

Número de propiedad: 23284019 - 26441 Jever

De un vistazo

Número de propiedad	23284019
Superficie habitable	ca. 115,36 m ²
Tipo de techo	Techo a dos aguas
Ocupación a partir de	Previo acuerdo
Habitaciones	5
Dormitorios	3
Baños	2
Año de construcción	1997
Tipo de aparcamiento	1 x Plaza de aparcamiento exterior, 1 x Garaje

Precio de compra	299.500 EUR
Casa	Casas bifamiliares
Comisión	Käuferprovision beträgt 3,57 % (inkl. MwSt.) des beurkundeten Kaufpreises
Modernización / Rehabilitación	2017
Estado de la propiedad	cuidado
Método de construcción	Sólido
Espacio utilizable	ca. 13 m ²
Características	Terraza, WC para invitados

Número de propiedad: 23284019 - 26441 Jever

Datos energéticos

Tipo de calefacción	Calefacción central	Certificado energético	Certificado de consumo
Fuente de energía	Gas	Consumo de energía final	180.30 kWh/m ² a
Certificado energético válido hasta	09.01.2032	Clase de eficiencia energética	F
Fuente de energía	Gas		

Número de propiedad: 23284019 - 26441 Jever

La propiedad



Número de propiedad: 23284019 - 26441 Jever

La propiedad



Número de propiedad: 23284019 - 26441 Jever

La propiedad



Número de propiedad: 23284019 - 26441 Jever

La propiedad



VP VON POLL
IMMOBILIEN

Jetzt
Suchprofil
anlegen

Finden Sie
Ihre Immobilie.

Vorgemerkte Suchkunden
erfahren frühzeitig von
neuen Immobilienangeboten.

www.von-poll.com

The advertisement features a dark blue background. On the left, a smartphone is shown with a white speech bubble containing the text 'Jetzt Suchprofil anlegen' and a QR code. Behind it, a desktop monitor displays a real estate website interface. The Von Poll Immobilien logo is in the top right corner. The main headline 'Finden Sie Ihre Immobilie.' is in a large, white font. Below it, a sub-headline reads 'Vorgemerkte Suchkunden erfahren frühzeitig von neuen Immobilienangeboten.' The website URL 'www.von-poll.com' is at the bottom right.

Número de propiedad: 23284019 - 26441 Jever

La propiedad



Immobilie gefunden, *Finanzierung* gelöst.

Jetzt persönliches Kaufbudget berechnen und die passende Finanzierungslösung ermitteln.

www.von-poll.com/finanzieren

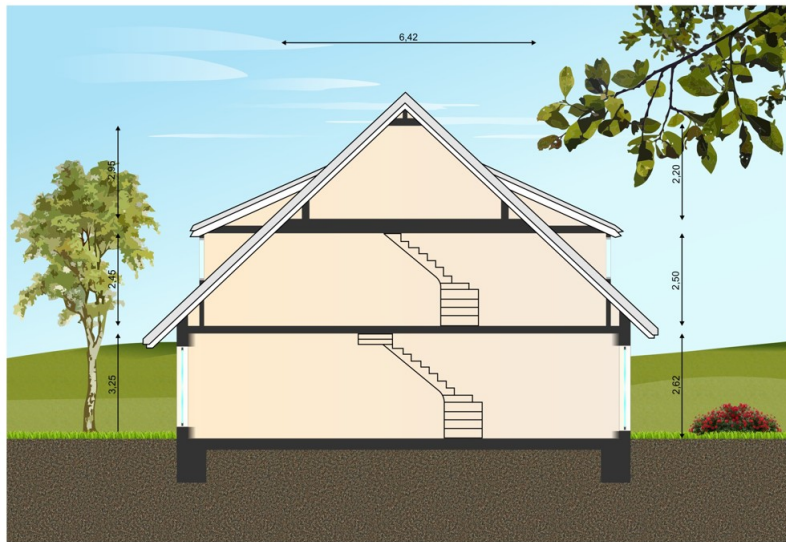


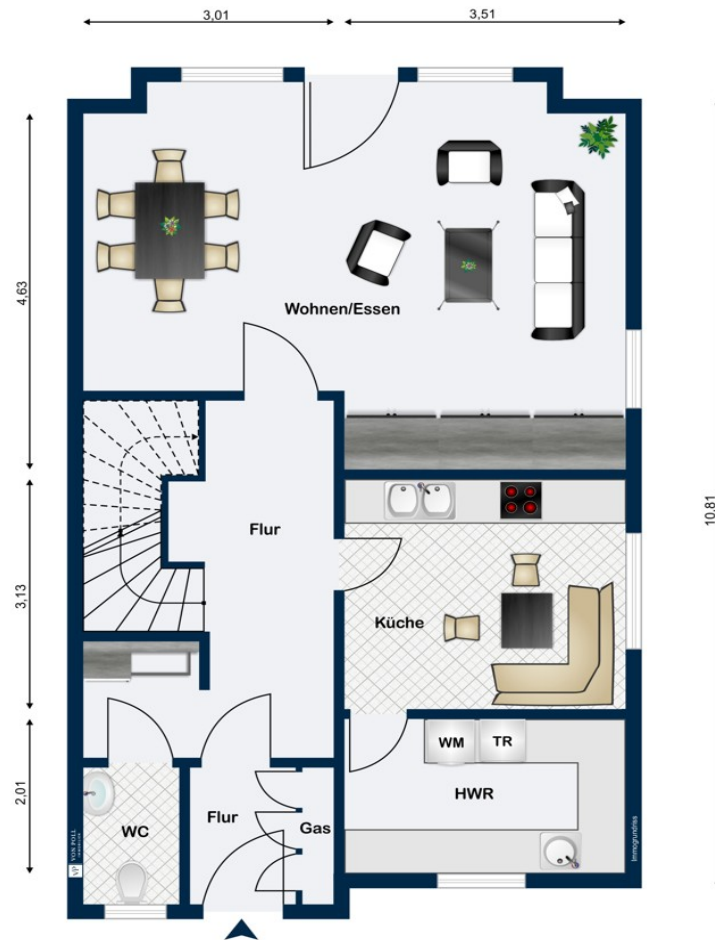
Finanzierung
berechnen

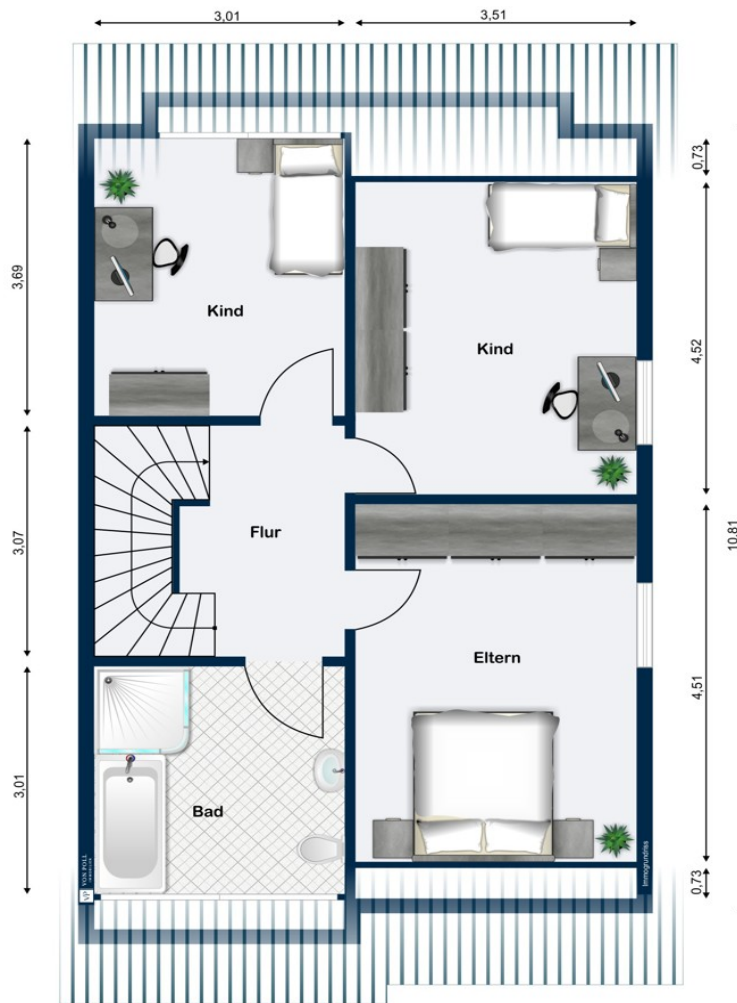


Número de propiedad: 23284019 - 26441 Jever

Planos de planta







Este plano no está a escala. Los documentos nos fueron entregados por el cliente. Por esta razón, no podemos garantizar la exactitud de la información.

Número de propiedad: 23284019 - 26441 Jever

Una primera impresión

In ruhiger Lage, in räumlicher Nähe zum Upjever Forst befindet sich diese charmante Doppelhaushälfte auf einem ca. 305 m² großem Grundstück. Sie verfügt über einer Wohnfläche von 115,36 m² aufgeteilt auf das Erd- und Dachgeschoss. Der darüber befindliche Spitzboden wurde wohnlich umgebaut. Er bemisst noch einmal ca. 13,20 m² und ist durch sein großes Giebelfenster atemberaubend lichtdurchflutet. Die einzelnen Räume der Doppelhaushälfte wurden seit der Erstellung fortwährend modernisiert, was sich in stilvollen Bodenbelägen sowie Wand- und Deckenfarben widerspiegelt. Eine Aggio-Marmortreppe führt vom Erdgeschoss bis in das im Dach ausgebaute Studio. Der mit Edelstahlstreben versehene Handlauf bietet zusätzliche Sicherheit beim Gang in die darüberliegenden Ebenen. Die Badezimmer sind modern und haben einen zeitlosen Charakter. Im Badezimmer des Dachgeschosses wurde 2015 eine ebenerdige Dusche installiert. Ein liebevoll angelegter Garten und die großzügige Garage runden diese Doppelhaushälfte ab.

Número de propiedad: 23284019 - 26441 Jever

Todo sobre la ubicación

Die Stadt Jever im nordwestlichen Winkel des Landes Niedersachsen ist eine Stadt mit circa 14.100 Einwohnern. 1,5 km in südlicher Richtung vom Zentrum entfernt, befindet sich der Stadtteil Rahrdom. Jever, als Mittelzentrum und Sitz der Verwaltung des Landkreises Friesland, hat für die gesamte umliegende Region eine besondere Bedeutung. Nur wenige Autominuten entfernt, befinden sich die Küstenbadeorte Hooksiel, Horumersiel und Schillig. Die Insel Wangerooge können Sie bequem mit der Fähre von Harlesiel erreichen. Jever besticht mit seinen zahlreichen historisch wertvollen Baudenkmalern, Kunstwerken und Sehenswürdigkeiten und zeigt eindrucksvoll einen Rückblick über eine fast 1000-jährige Geschichte, in der die Herrscher häufig wechselten. Eines der beeindruckendsten Bauwerke dieser bewegten Zeit, ist das Schloss mit seinem barocken Turmaufsatz, dem "Zwiebelturm". Fräulein Maria von Jever, die letzte friesische Regentin, hatte im 16. Jahrhundert den Ausbau der Wehranlage veranlasst. Außerdem sicherte sie Jever 1536 die Stadtrechte. Ihr zu Ehren wird Jever auch Marienstadt genannt.

Número de propiedad: 23284019 - 26441 Jever

Otros datos

Es liegt ein Energieverbrauchsausweis vor. Dieser ist gültig bis 9.1.2032. Endenergieverbrauch beträgt 180.30 kwh/(m²*a). Wesentlicher Energieträger der Heizung ist Gas. Das Baujahr des Objekts lt. Energieausweis ist 1998. Die Energieeffizienzklasse ist F. GELDWÄSCHE: Als Immobilienmaklerunternehmen ist die von Poll Immobilien GmbH nach § 2 Abs. 1 Nr. 14 und § 11 Abs. 1, 2 Geldwäschegesetz (GwG) dazu verpflichtet, bei der Begründung einer Geschäftsbeziehung die Identität des Vertragspartners festzustellen und zu überprüfen, bzw. sobald ein ernsthaftes Interesse an der Durchführung des Immobilienkaufvertrages besteht. Hierzu ist es erforderlich, dass wir nach § 11 Abs. 4 GwG die relevanten Daten Ihres Personalausweises festhalten (wenn Sie als natürliche Person handeln) – beispielsweise mittels einer Kopie. Bei einer juristischen Person benötigen wir eine Kopie des Handelsregisterauszugs, aus welchem der wirtschaftlich Berechtigte hervorgeht. Das Geldwäschegesetz sieht vor, dass der Makler die Kopien bzw. Unterlagen fünf Jahre aufbewahren muss. Als unser Vertragspartner haben Sie auch eine Mitwirkungspflicht nach § 11 Abs. 6 GwG. HAFTUNG: Wir weisen darauf hin, dass die von uns weitergegebenen Objektinformationen, Unterlagen, Pläne etc. vom Verkäufer bzw. Vermieter stammen. Eine Haftung für die Richtigkeit oder Vollständigkeit der Angaben übernehmen wir daher nicht. Es obliegt daher unseren Kunden, die darin enthaltenen Objektinformationen und Angaben auf ihre Richtigkeit hin zu überprüfen. Alle Immobilienangebote sind freibleibend und vorbehaltlich Irrtümer, Zwischenverkauf- und Vermietung oder sonstiger Zwischenverwertung. UNSER SERVICE FÜR SIE ALS EIGENTÜMER: Planen Sie den Verkauf oder die Vermietung Ihrer Immobilie, so ist es für Sie wichtig, deren Marktwert zu kennen. Lassen Sie kostenfrei und unverbindlich den aktuellen Wert Ihrer Immobilie professionell durch einen unserer Immobilienspezialisten einschätzen. Unser bundesweites und internationales Netzwerk ermöglicht es uns, Verkäufer bzw. Vermieter und Interessenten bestmöglich zusammenzuführen. HAFTUNG: Wir weisen darauf hin, dass die von uns weitergegebenen Objektinformationen, Unterlagen, Pläne etc. vom Verkäufer bzw. Vermieter stammen. Eine Haftung für die Richtigkeit oder Vollständigkeit der Angaben übernehmen wir daher nicht. Es obliegt daher unseren Kunden, die darin enthaltenen Objektinformationen und Angaben auf ihre Richtigkeit hin zu überprüfen. Alle Immobilienangebote sind freibleibend und vorbehaltlich Irrtümer, Zwischenverkauf- und Vermietung oder sonstiger Zwischenverwertung. UNSER SERVICE FÜR SIE ALS EIGENTÜMER: Planen Sie den Verkauf oder die Vermietung Ihrer Immobilie, so ist es für Sie wichtig, deren Marktwert zu kennen. Lassen Sie kostenfrei und unverbindlich den aktuellen Wert Ihrer Immobilie professionell durch einen unserer Immobilienspezialisten einschätzen. Unser bundesweites und internationales Netzwerk ermöglicht es uns,

Verkäufer bzw. Vermieter und Interessenten bestmöglich zusammenzuführen.

Número de propiedad: 23284019 - 26441 Jever

Contacto con el socio

Para más información, diríjase a su persona de contacto:

Hermann Mehrrens

Wangerstraße 2 Jever
E-Mail: jever@von-poll.com

To Disclaimer of von Poll Immobilien GmbH

www.von-poll.com