

Bexbach

Exklusives Einfamilienhaus in einem Mischgebiet in Bexbach

Número de propiedad: 243092014



www.von-poll.com

PRECIO DE COMPRA: 750.000 EUR • SUPERFICIE HABITABLE: ca. 292 m² • HABITACIONES: 8 • SUPERFICIE DEL TERRENO: 1.000 m²

Número de propiedad: 243092014 - 66450 Bexbach

- De un vistazo
- La propiedad
- Datos energéticos
- Planos de planta
- Una primera impresión
- Detalles de los servicios
- Todo sobre la ubicación
- Otros datos
- Contacto con el socio

Número de propiedad: 243092014 - 66450 Bexbach

De un vistazo

Número de propiedad	243092014	Precio de compra	750.000 EUR
Superficie habitable	ca. 292 m ²	Casa	Casa unifamiliar
Habitaciones	8	Comisión	Käuferprovision beträgt 3,57 % (inkl. MwSt.) des beurkundeten Kaufpreises
Dormitorios	4	Modernización / Rehabilitación	2023
Baños	2	Estado de la propiedad	cuidado
Año de construcción	1992	Método de construcción	Sólido
Tipo de aparcamiento	2 x Garaje	Características	Terraza, WC para invitados, Chimenea, Jardín / uso compartido, Cocina empotrada, Balcón

Número de propiedad: 243092014 - 66450 Bexbach

Datos energéticos

Tipo de calefacción	Calefacción por suelo radiante	Certificado energético	Certificado energético
Fuente de energía	ELECTRICITY	Demanda de energía final	25.90 kWh/m ² a
Certificado energético válido hasta	12.09.2034	Año de construcción según el certificado energético	1948
Fuente de energía	Bomba de calor aire-agua		

Número de propiedad: 243092014 - 66450 Bexbach

La propiedad



Número de propiedad: 243092014 - 66450 Bexbach

La propiedad



Número de propiedad: 243092014 - 66450 Bexbach

La propiedad



Número de propiedad: 243092014 - 66450 Bexbach

La propiedad



Número de propiedad: 243092014 - 66450 Bexbach

La propiedad



Número de propiedad: 243092014 - 66450 Bexbach

La propiedad



Número de propiedad: 243092014 - 66450 Bexbach

La propiedad



Número de propiedad: 243092014 - 66450 Bexbach

La propiedad



**VP VON POLL
IMMOBILIEN**

**Immobilienbewertung –
exklusiv und
professionell.**

- Was ist Ihre Immobilie wert?
- Wie entwickelt sich der Wert Ihrer Immobilie in Zukunft?
- Wie wirkt sich eine Modernisierung auf den Wert Ihrer Immobilie aus?

Ihre persönliche und exklusive Immobilienanalyse erhalten Sie nach nur wenigen Klicks.

www.von-poll.com



Número de propiedad: 243092014 - 66450 Bexbach

La propiedad



Número de propiedad: 243092014 - 66450 Bexbach

La propiedad



Número de propiedad: 243092014 - 66450 Bexbach

La propiedad



FÜR SIE IN DEN BESTEN LAGEN



Gern informieren wir
Sie persönlich über weitere
Details zur Immobilie.

Vereinbaren Sie einen
Besichtigungstermin:

T.: 06841 - 17 25 29 0

www.von-poll.com

Número de propiedad: 243092014 - 66450 Bexbach

La propiedad

FÜR SIE IN DEN BESTEN LAGEN



IHRE IMMOBILIENSPEZIALISTEN

Eigentümern bieten wir eine kostenfreie und unverbindliche
Marktpreiseinschätzung ihrer Immobilie an.

Kontaktieren Sie uns, wir freuen uns darauf, Sie persönlich und individuell zu beraten.

T.: 06841 - 17 25 29 0

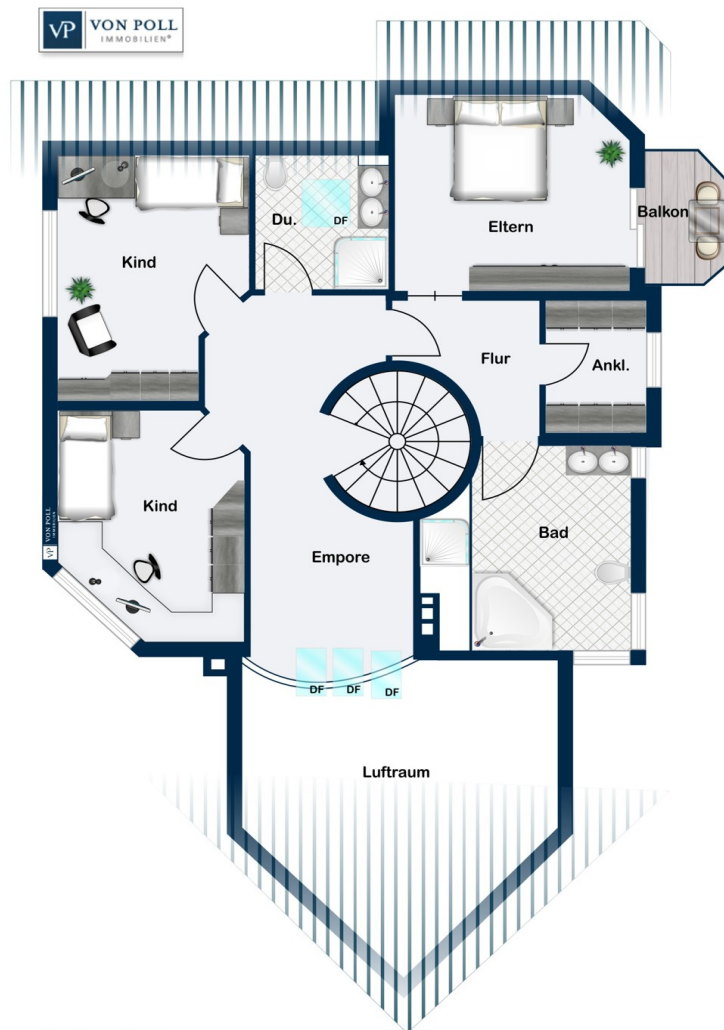
Shop Homburg | Saarbrückerstraße 41 | 66424 Homburg | homburg@von-poll.com

Número de propiedad: 243092014 - 66450 Bexbach

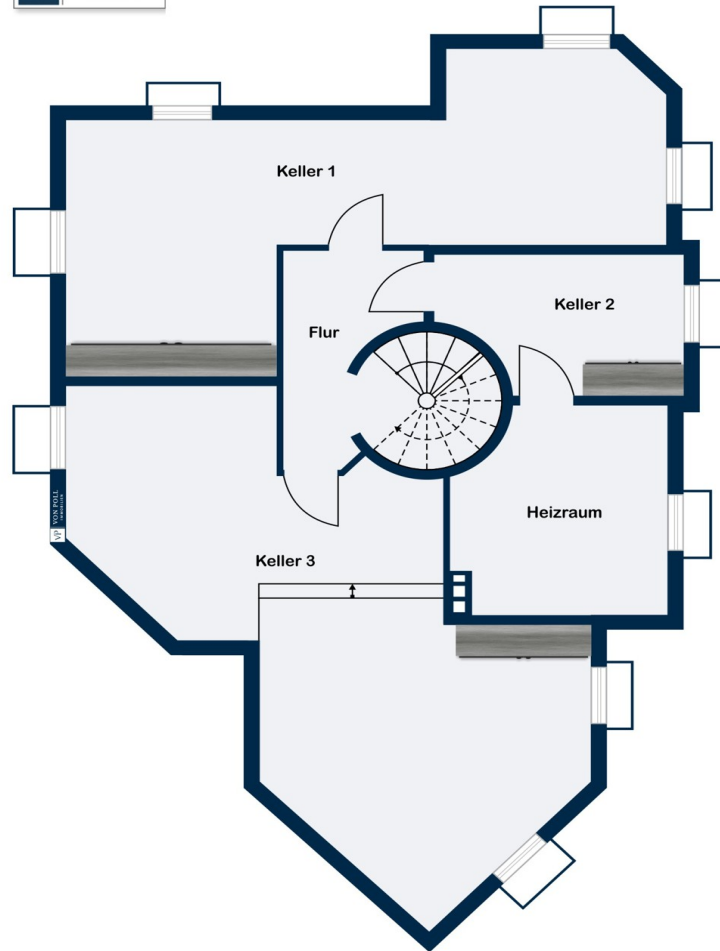
Planos de planta



Erdgeschoss



Dachgeschoss



Kellergeschoss

Este plano no está a escala. Los documentos nos fueron entregados por el cliente. Por esta razón, no podemos garantizar la exactitud de la información.

Número de propiedad: 243092014 - 66450 Bexbach

Una primera impresión

Zum Verkauf steht ein exklusives Einfamilienhaus aus dem Baujahr 1992, das zuletzt im Jahr 2023 modernisiert wurde. Das Objekt befindet sich in einem attraktiven Mischgebiet und bietet sowohl Wohn- als auch Gewerbemöglichkeiten. Mit einer Wohnfläche von ca. 292 m² und einer großzügigen Grundstücksfläche von ca. 1000 m² bietet diese Immobilie ausreichend Platz für Ihre individuellen Lebensbedürfnisse. Im Erdgeschoss des Hauses befinden sich zwei Zimmer, die sich ideal als Büro- oder Gästezimmer eignen. Darüber hinaus gibt es ein Gäste-WC und eine voll ausgestattete Küche. Der einladende offene Wohn- und Essbereich ist mit einem Kamin ausgestattet und bietet Zugang zur Terrasse. Ein zusätzliches Fernsehzimmer rundet das Raumangebot im Erdgeschoss ab. Über eine charmante Holzwendeltreppe gelangen Sie in das Obergeschoss. Hier befinden sich zwei geräumige Kinderzimmer sowie ein Badezimmer mit Dusche. Eine Empore sorgt für ein offenes und luftiges Wohngefühl. Das Hauptschlafzimmer verfügt über eine praktische Ankleide und ein hochwertig ausgestattetes Bad mit Dusche und Badewanne. Das ausgebaute Dachstudio bietet zusätzlichen Wohnraum und kann nach eigenen Vorstellungen genutzt werden, sei es als weiteres Schlafzimmer, Hobbyraum oder privates Arbeitszimmer. Der kleine, liebevoll angelegte Garten lädt zum Verweilen im Freien ein und bietet genug Platz für Freizeitaktivitäten oder gärtnerische Gestaltungsmöglichkeiten. Die Immobilie wird durch eine zeitgemäße Wärmepumpe beheizt. Die Fußbodenheizung sorgt in den kälteren Monaten für angenehme Wärme in den Wohnräumen. Die Ausstattung ist insgesamt gehoben und erfüllt moderne Wohnansprüche. Ein besonderes Highlight dieser Immobilie ist das Hinterhaus, welches vielseitige Nutzungsmöglichkeiten bietet. Der vordere Bereich kann als Verkaufsfläche oder Büro genutzt werden, dahinter befindet sich eine Werkstatt. Ebenfalls im Hinterhaus integriert ist eine praktische Doppelgarage, die Stellplätze für zwei Fahrzeuge bietet. Zusammengefasst handelt es sich bei dieser Immobilie um ein hochwertiges Einfamilienhaus mit großzügigem Platzangebot, welches sowohl Wohnen als auch Arbeiten an einem Ort ermöglicht. Vereinbaren Sie einen Besichtigungstermin und verschaffen Sie sich einen persönlichen Eindruck von den Möglichkeiten, die dieses Haus bietet.

Número de propiedad: 243092014 - 66450 Bexbach

Detalles de los servicios

- Parkett- und Fliesenboden
- Kamin
- Terrasse
- Garten
- Balkon
- unterkellert
- ausgebautes Dachstudio

Número de propiedad: 243092014 - 66450 Bexbach

Todo sobre la ubicación

Die Stadt Bexbach ist eine saarländische Stadt im Saarpfalz-Kreis. Sie hat etwa 18.000 Einwohner und grenzt an das Land Rheinland-Pfalz. Die Stadt ist verkehrstechnisch gut angebunden und liegt zwischen der Kreisstadt Neunkirchen und der Universitätsstadt Homburg. Die gute Anbindung an die A8 und an die A6 sowie der IC Haltepunkt in Homburg ermöglicht Ihnen schnellste Verbindungen nach Frankfurt oder Paris. In Bexbach finden Sie alles was Sie für das tägliche Leben benötigen, so zum Beispiel Apotheken, Autowerkstätten, Bäckerei, Metzger, Supermärkte, Kindergarten, Grundschule, Ärzte und vieles mehr.

Número de propiedad: 243092014 - 66450 Bexbach

Otros datos

Es liegt ein Energiebedarfsausweis vor. Dieser ist gültig bis 12.9.2034. Endenergiebedarf beträgt 25.90 kWh/(m²*a). Wesentlicher Energieträger der Heizung ist Strom. Das Baujahr des Objekts lt. Energieausweis ist 1992. Die Energieeffizienzklasse ist A+.

GELDWÄSCHE: Als Immobilienmaklerunternehmen ist die von Poll Immobilien GmbH nach § 2 Abs. 1 Nr. 14 und § 11 Abs. 1, 2 Geldwäschegesetz (GwG) dazu verpflichtet, bei der Begründung einer Geschäftsbeziehung die Identität des Vertragspartners festzustellen und zu überprüfen, bzw. sobald ein ernsthaftes Interesse an der Durchführung des Immobilienkaufvertrages besteht. Hierzu ist es erforderlich, dass wir nach § 11 Abs. 4 GwG die relevanten Daten Ihres Personalausweises festhalten (wenn Sie als natürliche Person handeln) – beispielsweise mittels einer Kopie. Bei einer juristischen Person benötigen wir eine Kopie des Handelsregisterauszugs, aus welchem der wirtschaftlich Berechtigte hervorgeht. Das Geldwäschegesetz sieht vor, dass der Makler die Kopien bzw. Unterlagen fünf Jahre aufbewahren muss. Als unser Vertragspartner haben Sie auch eine Mitwirkungspflicht nach § 11 Abs. 6 GwG.

HAFTUNG: Wir weisen darauf hin, dass die von uns weitergegebenen Objektinformationen, Unterlagen, Pläne etc. vom Verkäufer bzw. Vermieter stammen. Eine Haftung für die Richtigkeit oder Vollständigkeit der Angaben übernehmen wir daher nicht. Es obliegt daher unseren Kunden, die darin enthaltenen Objektinformationen und Angaben auf ihre Richtigkeit hin zu überprüfen. Alle Immobilienangebote sind freibleibend und vorbehaltlich Irrtümer, Zwischenverkauf- und Vermietung oder sonstiger Zwischenverwertung. UNSER SERVICE FÜR SIE ALS EIGENTÜMER: Planen Sie den Verkauf oder die Vermietung Ihrer Immobilie, so ist es für Sie wichtig, deren Marktwert zu kennen. Lassen Sie kostenfrei und unverbindlich den aktuellen Wert Ihrer Immobilie professionell durch einen unserer Immobilienspezialisten einschätzen. Unser bundesweites und internationales Netzwerk ermöglicht es uns, Verkäufer bzw. Vermieter und Interessenten bestmöglich zusammenzuführen.

Número de propiedad: 243092014 - 66450 Bexbach

Contacto con el socio

Para más información, dirijase a su persona de contacto:

Carsten Cherdron

Saarbrücker Straße 41 Homburg
E-Mail: homburg@von-poll.com

To Disclaimer of von Poll Immobilien GmbH

www.von-poll.com