

Beelen

Stadthaus in Beelen für zwei Generationen geeignet, mit pflegeleichtem Gartengrundstück u. Werkstatt

Número de propiedad: 24264086



www.von-poll.com

PRECIO DE COMPRA: 237.000 EUR • SUPERFICIE HABITABLE: ca. 204 m² • HABITACIONES: 11 • SUPERFICIE DEL TERRENO: 483 m²

Número de propiedad: 24264086 - 48361 Beelen

- De un vistazo
- La propiedad
- Datos energéticos
- Planos de planta
- Una primera impresión
- Detalles de los servicios
- Todo sobre la ubicación
- Otros datos
- Contacto con el socio

Número de propiedad: 24264086 - 48361 Beelen

De un vistazo

Número de propiedad	24264086
Superficie habitable	ca. 204 m ²
Tipo de techo	Techo de media caña
Habitaciones	11
Dormitorios	5
Baños	2
Año de construcción	1910
Tipo de aparcamiento	1 x Plaza de aparcamiento exterior, 1 x Garaje

Precio de compra	237.000 EUR
Casa	Casa unifamiliar
Comisión	Käuferprovision beträgt 3,57 % (inkl. MwSt.) des beurkundeten Kaufpreises
Método de construcción	Sólido
Espacio utilizable	ca. 128 m ²
Características	Terraza, WC para invitados, Jardín / uso compartido, Balcón

Número de propiedad: 24264086 - 48361 Beelen

Datos energéticos

Tipo de calefacción	Calefacción central
Fuente de energía	Gas
Información energética	En trámite

Número de propiedad: 24264086 - 48361 Beelen

La propiedad



Número de propiedad: 24264086 - 48361 Beelen

La propiedad



Número de propiedad: 24264086 - 48361 Beelen

La propiedad



Número de propiedad: 24264086 - 48361 Beelen

La propiedad



Número de propiedad: 24264086 - 48361 Beelen

La propiedad



Número de propiedad: 24264086 - 48361 Beelen

La propiedad



Número de propiedad: 24264086 - 48361 Beelen

La propiedad



Número de propiedad: 24264086 - 48361 Beelen

La propiedad



Número de propiedad: 24264086 - 48361 Beelen

La propiedad



Número de propiedad: 24264086 - 48361 Beelen

La propiedad



Número de propiedad: 24264086 - 48361 Beelen

La propiedad



Número de propiedad: 24264086 - 48361 Beelen

La propiedad



Número de propiedad: 24264086 - 48361 Beelen

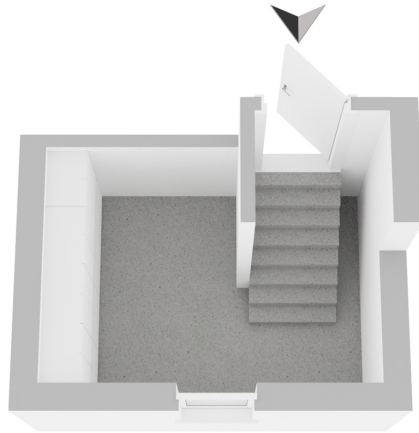
La propiedad



Número de propiedad: 24264086 - 48361 Beelen

Planos de planta





Este plano no está a escala. Los documentos nos fueron entregados por el cliente. Por esta razón, no podemos garantizar la exactitud de la información.

Número de propiedad: 24264086 - 48361 Beelen

Una primera impresión

Historisches Stadthaus mit großem Potenzial Stadthaus mit westfälischem Charme, guter Substanz und Nähe zu Einkaufsmöglichkeiten. Diese ansprechende Immobilie bietet eine einzigartige Kombination aus historischem Flair und der Möglichkeit, sie frei nach Ihren eigenen Wünschen zu gestalten. Das Haus besticht durch sein großzügiges Raumangebot und die vielfältigen Möglichkeiten zur individuellen Gestaltung. Ein kleiner, pflegeleichter Garten bietet Raum für Entspannung im Freien und lädt zu gemütlichen Stunden ein. Neben dem Garten bietet die Loggia einen weiten Blick ins Grüne. Dieses Stadthaus eignet sich ideal für Familien, die Wert auf gemeinsames Wohnen legen und dennoch den Luxus von Privatsphäre schätzen. Mit ausreichend Platz auf verschiedenen Etagen bietet es die Möglichkeit für zwei Generationen, hier ein harmonisches Zuhause zu finden. Mit der Bauweise, dem großzügigen Raumangebot und der Möglichkeit zur individuellen Gestaltung ist es eine seltene Gelegenheit, das eigene Traumhaus zu verwirklichen. Zögern Sie nicht, uns zu kontaktieren, um weitere Informationen zu erhalten und den ersten Schritt in Richtung Ihres neuen Zuhauses zu machen.

Número de propiedad: 24264086 - 48361 Beelen

Detalles de los servicios

- + Historisches Stadthaus mit großem Potenzial zur individuellen Gestaltung
- + Ruhige Lage im ländlichen Beelen mit guter Anbindung an wichtige Einrichtungen
- + Raum für einen kleinen, pflegeleichten Garten
- + Ideal für Familien und möglicherweise zwei Generationen
- + Möglichkeiten zur Renovierung und Anpassung nach eigenen Wünschen und Vorstellungen

Número de propiedad: 24264086 - 48361 Beelen

Todo sobre la ubicación

Beelen – ein Ort mit westfälischem Charme und Tradition. Beelen liegt in der wunderschönen Münsterländer Parklandschaft. Entdecken Sie den Reiz des Ortes oder starten Sie von Beelen aus auf in die Umgebung. Die Radwegeverbindungen in die umliegenden Städte sind ideal. Nach Warendorf mit seiner historischen Altstadt oder zum Vier-Jahreszeiten-Park nach Oelde ist es nicht weit. Eine verkehrsgünstige Anbindung auch an die Städte Münster, Bielefeld und das Ruhrgebiet mit dem ÖPNV und der Bahn machen die Gemeinde zum Wohnen interessant. Besonderes Augenmerk richtet man in Beelen auf eine gute Infrastruktur, die für ein angenehmes Wohn- und Lebensumfeld sorgt. Die Gemeinde Beelen ist für ihre Kinder- und Familienfreundlichkeit geschätzt. An vielen Stellen ist in Beelen die Natur noch unberührt und sorgt neben den Vereinen und Organisationen für Ausgleich im Alltag. Das Einfamilienhaus befindet sich in der Nähe des Nettomarktes. Weitere wichtige Einrichtungen des täglichen Bedarfs, ein Kindergarten und eine Grundschule sowie öffentliche Verkehrsmittel sind bequem in nur wenigen Minuten erreichbar und machen das Leben hier äußerst praktisch. Weiterführende Schulen befinden sich z. B. in Warendorf. Eine Gemeinde zum Wohlfühlen.

Número de propiedad: 24264086 - 48361 Beelen

Otros datos

GELDWÄSCHE: Als Immobilienmaklerunternehmen ist die von Poll Immobilien GmbH nach § 2 Abs. 1 Nr. 14 und § 11 Abs. 1, 2 Geldwäschegesetz (GwG) dazu verpflichtet, bei der Begründung einer Geschäftsbeziehung die Identität des Vertragspartners festzustellen und zu überprüfen, bzw. sobald ein ernsthaftes Interesse an der Durchführung des Immobilienkaufvertrages besteht. Hierzu ist es erforderlich, dass wir nach § 11 Abs. 4 GwG die relevanten Daten Ihres Personalausweises festhalten (wenn Sie als natürliche Person handeln) – beispielsweise mittels einer Kopie. Bei einer juristischen Person benötigen wir eine Kopie des Handelsregisterauszugs, aus welchem der wirtschaftlich Berechtigte hervorgeht. Das Geldwäschegesetz sieht vor, dass der Makler die Kopien bzw. Unterlagen fünf Jahre aufbewahren muss. Als unser Vertragspartner haben Sie auch eine Mitwirkungspflicht nach § 11 Abs. 6 GwG.

HAFTUNG: Wir weisen darauf hin, dass die von uns weitergegebenen Objektinformationen, Unterlagen, Pläne etc. vom Verkäufer bzw. Vermieter stammen. Eine Haftung für die Richtigkeit oder Vollständigkeit der Angaben übernehmen wir daher nicht. Es obliegt daher unseren Kunden, die darin enthaltenen Objektinformationen und Angaben auf ihre Richtigkeit hin zu überprüfen. Alle Immobilienangebote sind freibleibend und vorbehaltlich Irrtümer, Zwischenverkauf- und Vermietung oder sonstiger Zwischenverwertung. **UNSER SERVICE FÜR SIE ALS EIGENTÜMER:** Planen Sie den Verkauf oder die Vermietung Ihrer Immobilie, so ist es für Sie wichtig, deren Marktwert zu kennen. Lassen Sie kostenfrei und unverbindlich den aktuellen Wert Ihrer Immobilie professionell durch einen unserer Immobilienspezialisten einschätzen. Unser bundesweites und internationales Netzwerk ermöglicht es uns, Verkäufer bzw. Vermieter und Interessenten bestmöglich zusammenzuführen.

Número de propiedad: 24264086 - 48361 Beelen

Contacto con el socio

Para más información, diríjase a su persona de contacto:

Andres Köper

Laurentiusstraße 2 Warendorf
E-Mail: warendorf@von-poll.com

To Disclaimer of von Poll Immobilien GmbH

www.von-poll.com