

Syke – Syke

Komfortable 2-Zimmer-Erdgeschosswohnung in zentraler Wohnlage

Número de propiedad: 24295042



www.von-poll.com

PRECIO DEL ALQUILER: 600 EUR • SUPERFICIE HABITABLE: ca. 70 m² • HABITACIONES: 2

Número de propiedad: 24295042 - 28857 Syke – Syke

- De un vistazo
- La propiedad
- Datos energéticos
- Planos de planta
- Una primera impresión
- Detalles de los servicios
- Todo sobre la ubicación
- Otros datos
- Contacto con el socio

Número de propiedad: 24295042 - 28857 Syke – Syke

De un vistazo

Número de propiedad	24295042
Superficie habitable	ca. 70 m ²
Habitaciones	2
Dormitorios	1
Baños	1
Año de construcción	2002
Tipo de aparcamiento	1 x Aparcamiento subterráneo, 50 EUR (Alquilar)

Precio del alquiler	600 EUR
Costes adicionales	210 EUR
Piso	Planta baja
Estado de la propiedad	cuidado
Método de construcción	Sólido
Espacio utilizable	ca. 4 m ²
Características	Terraza, Jardín / uso compartido, Cocina empotrada

Número de propiedad: 24295042 - 28857 Syke – Syke

Datos energéticos

Tipo de calefacción	Calefacción central	Certificado energético	Certificado de consumo
Fuente de energía	Gas	Consumo de energía final	83.30 kWh/m ² a
Certificado energético válido hasta	06.05.2029	Clase de eficiencia energética	C
Fuente de energía	Gas	Año de construcción según el certificado energético	2002

Número de propiedad: 24295042 - 28857 Syke – Syke

La propiedad



**VP VON POLL
IMMOBILIEN**

**Immobilienbewertung –
exklusiv und
professionell.**

- Was ist Ihre Immobilie wert?
- Wie entwickelt sich der Wert Ihrer Immobilie in Zukunft?
- Wie wirkt sich eine Modernisierung auf den Wert Ihrer Immobilie aus?

Ihre persönliche und exklusive Immobilienanalyse erhalten Sie nach nur wenigen Klicks.

www.von-poll.com



Número de propiedad: 24295042 - 28857 Syke – Syke

La propiedad



Número de propiedad: 24295042 - 28857 Syke – Syke

La propiedad



Número de propiedad: 24295042 - 28857 Syke – Syke

La propiedad



Número de propiedad: 24295042 - 28857 Syke – Syke

La propiedad



Número de propiedad: 24295042 - 28857 Syke – Syke

La propiedad



Número de propiedad: 24295042 - 28857 Syke – Syke

La propiedad



Número de propiedad: 24295042 - 28857 Syke – Syke

La propiedad



VP VON POLL
IMMOBILIEN

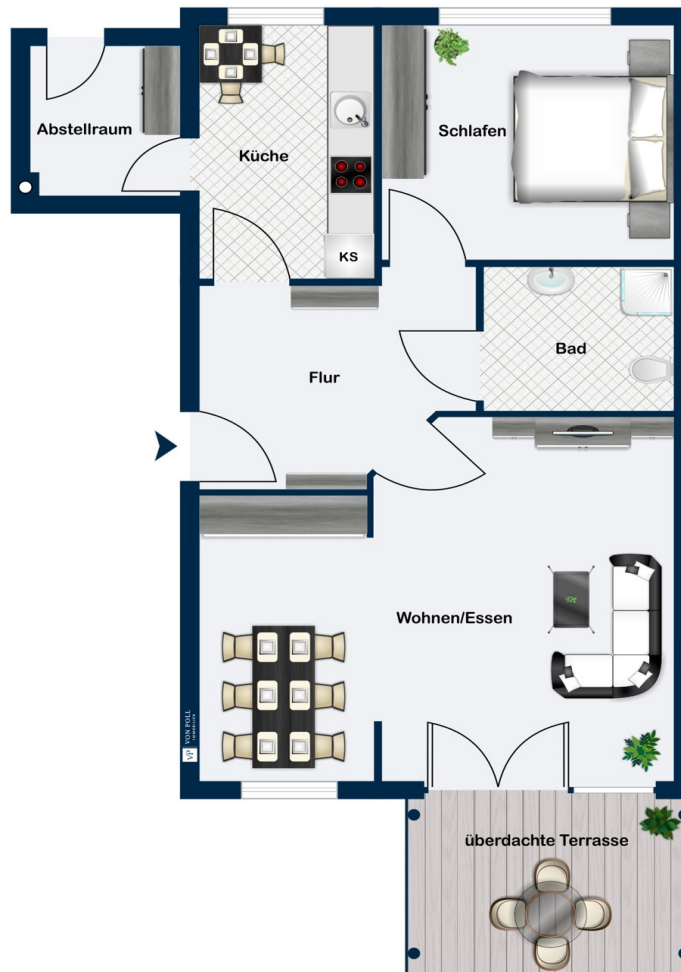
Finden Sie
Ihre Immobilie.

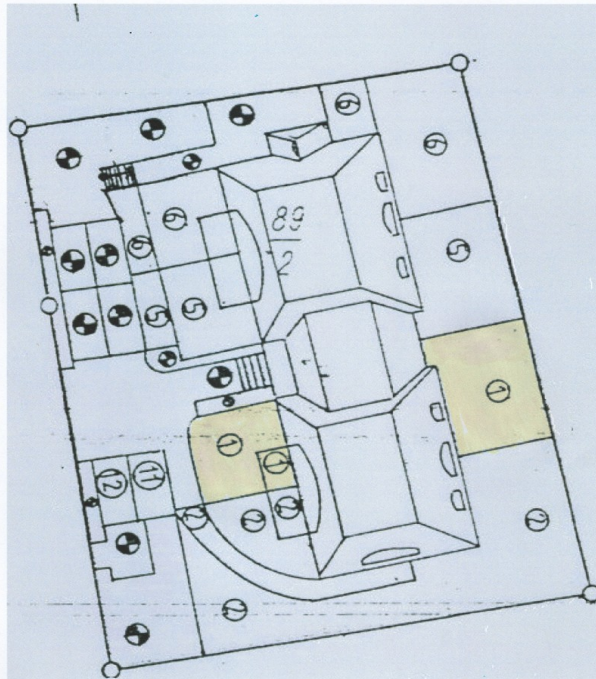
Vorgemerkte Suchkunden
erfahren frühzeitig von
neuen Immobilienangeboten.

www.von-poll.com

Número de propiedad: 24295042 - 28857 Syke – Syke

Planos de planta





 = Terrassen- und Gartenfläche

Este plano no está a escala. Los documentos nos fueron entregados por el cliente. Por esta razón, no podemos garantizar la exactitud de la información.

Número de propiedad: 24295042 - 28857 Syke – Syke

Una primera impresión

Diese attraktive 2-Zimmer-Wohnung befindet sich in einem Mehrfamilienhaus mit 9 Parteien, wurde 2002 erbaut und bietet eine Wohnfläche von ca. 70 m². Beim Betreten der Wohnung erwartet Sie ein großzügiger Eingangsbereich, in dem Sie Ihre Gäste bequem empfangen können. Von hier aus gelangt man in alle Räume der gut geschnittenen Wohnung. Herzstück ist der offen gestaltete Wohn- und Essbereich. Hier sorgen bodentiefe Fensterelemente in Kombination mit hellen Wänden und einem ansprechenden Parkettboden für eine angenehme Wohnatmosphäre. Auf der überdachten Terrasse, die von hier aus zugänglich ist, lassen sich gemütliche Sommerabende mit Freunden oder der Familie verbringen. Die Einbauküche bietet einen direkten Zugang zum Abstellraum, in dem sich nicht nur Vorräte praktisch verstauen lassen. Das innenliegende Bad ist hell gefliest und mit einer Dusche ausgestattet. Im ca. 12 m² großen Schlafzimmer ist ein Korkboden verlegt, der sich warm und angenehm begehen lässt. Neben einem eigenen Kellerraum stehen ein gemeinschaftlicher Fahrradkeller und ein Trockenraum zur Verfügung. Ihr Auto parken Sie bequem in der Tiefgarage. Selbstverständlich gelangen Sie mit dem Aufzug in die untere Etage. Die Übergabe der Wohnung könnte bereits kurzfristig erfolgen.

Número de propiedad: 24295042 - 28857 Syke – Syke

Detalles de los servicios

- Mehrfamilienhaus mit 9 Wohneinheiten
- Zentralheizung (Gas): 2002
- Bodenbeläge: Parkett | Fliesen | Kork
- Kunststofffenster mit 2-Fach-Verglasung + Rollläden
- Einbauküche mit Abstellraum
- Überdachte Terrasse mit Gartenanteil
- Tiefgaragenstellplatz
- Eigener Kellerraum
- Gemeinschaftlicher Fahrrad- und Trockenraum
- TV - Satellit
- Internet - DSL

Número de propiedad: 24295042 - 28857 Syke – Syke

Todo sobre la ubicación

Die Wohnung liegt in unmittelbarer Nähe des beliebten Syker "Friedeholz". Das Waldgebiet eignet sich hervorragend für schöne Spaziergänge. Schulen, Kindergärten, Ärzte und Einkaufsmöglichkeiten sind bequem und schnell zu erreichen. Sportbegeisterte kommen in den örtlichen Sportvereinen, im kürzlich renovierten Hallenbad, in verschiedenen Fitnessstudios oder im Golfclub Syke/Okel auf ihre Kosten. Durch die gute Verkehrsanbindung ist Bremen über die B6 und die A1 schnell und einfach zu erreichen. Der Syker Bahnhof ist mit dem Fahrrad in weniger als 10 Minuten zu erreichen. Von dort gelangen Sie bequem in ca. 15-20 Minuten in die Bremer Innenstadt.

Número de propiedad: 24295042 - 28857 Syke – Syke

Otros datos

Es liegt ein Energieverbrauchsausweis vor. Dieser ist gültig bis 6.5.2029. Endenergieverbrauch beträgt 83.30 kwh/(m²*a). Wesentlicher Energieträger der Heizung ist Gas. Das Baujahr des Objekts lt. Energieausweis ist 2002. Die Energieeffizienzklasse ist C. HAFTUNG: Wir weisen darauf hin, dass die von uns weitergegebenen Objektinformationen, Unterlagen, Pläne etc. vom Verkäufer bzw. Vermieter stammen. Eine Haftung für die Richtigkeit oder Vollständigkeit der Angaben übernehmen wir daher nicht. Es obliegt daher unseren Kunden, die darin enthaltenen Objektinformationen und Angaben auf ihre Richtigkeit hin zu überprüfen. Alle Immobilienangebote sind freibleibend und vorbehaltlich Irrtümer, Zwischenverkauf- und Vermietung oder sonstiger Zwischenverwertung. UNSER SERVICE FÜR SIE ALS EIGENTÜMER: Planen Sie den Verkauf oder die Vermietung Ihrer Immobilie, so ist es für Sie wichtig, deren Marktwert zu kennen. Lassen Sie kostenfrei und unverbindlich den aktuellen Wert Ihrer Immobilie professionell durch einen unserer Immobilienspezialisten einschätzen. Unser bundesweites und internationales Netzwerk ermöglicht es uns, Verkäufer bzw. Vermieter und Interessenten bestmöglich zusammenzuführen.

Número de propiedad: 24295042 - 28857 Syke – Syke

Contacto con el socio

Para más información, dirijase a su persona de contacto:

Eric Stöver

Bahnhofstraße 48-50 Weyhe

E-Mail: weyhe@von-poll.com

To Disclaimer of von Poll Immobilien GmbH

www.von-poll.com