

Rosenfeld

*****RESERVIERT*** Reizvolles Einfamilienhaus in
Randlage von 72348 Rosenfeld**

Número de propiedad: 24296020



PRECIO DE COMPRA: 339.000 EUR • SUPERFICIE HABITABLE: ca. 78 m² • HABITACIONES: 3 • SUPERFICIE DEL TERRENO : 910 m²

Número de propiedad: 24296020 - 72348 Rosenfeld

- De un vistazo
- La propiedad
- Datos energéticos
- Una primera impresión
- Detalles de los servicios
- Todo sobre la ubicación
- Otros datos
- Contacto con el socio

Número de propiedad: 24296020 - 72348 Rosenfeld

De un vistazo

Número de propiedad	24296020	Precio de compra	339.000 EUR
Superficie habitable	ca. 78 m ²	Casa	Casa unifamiliar
Tipo de techo	Techo a dos aguas	Comisión	Käuferprovision beträgt 3,57 % (inkl. MwSt.) des beurkundeten Kaufpreises
Habitaciones	3	Estado de la propiedad	cuidado
Baños	1	Método de construcción	Componentes prefabricados
Año de construcción	1992	Características	Terraza, WC para invitados, Cocina empotrada
Tipo de aparcamiento	1 x Puerto de coches, 1 x Plaza de aparcamiento exterior, 1 x Garaje		

Número de propiedad: 24296020 - 72348 Rosenfeld

Datos energéticos

Tipo de calefacción	Calefacción central	Certificado energético	Certificado energético
Fuente de energía	Aceite	Demanda de energía final	190.40 kWh/m ² a
Certificado energético válido hasta	15.09.2034	Clase de eficiencia energética	F
Fuente de energía	Aceite	Año de construcción según el certificado energético	1992

Número de propiedad: 24296020 - 72348 Rosenfeld

La propiedad



Immobilienbewertung – *exklusiv*, und professionell.

- Was ist Ihre Immobilie wert?
- Wie entwickelt sich der Wert Ihrer Immobilie in Zukunft?
- Wie wirkt sich eine Modernisierung auf den Wert ihrer Immobilie aus?

Ihre persönliche und exklusive Immobilienanalyse erhalten Sie nach nur wenigen Klicks.



Número de propiedad: 24296020 - 72348 Rosenfeld

La propiedad



Número de propiedad: 24296020 - 72348 Rosenfeld

La propiedad



Número de propiedad: 24296020 - 72348 Rosenfeld

La propiedad



Número de propiedad: 24296020 - 72348 Rosenfeld

La propiedad



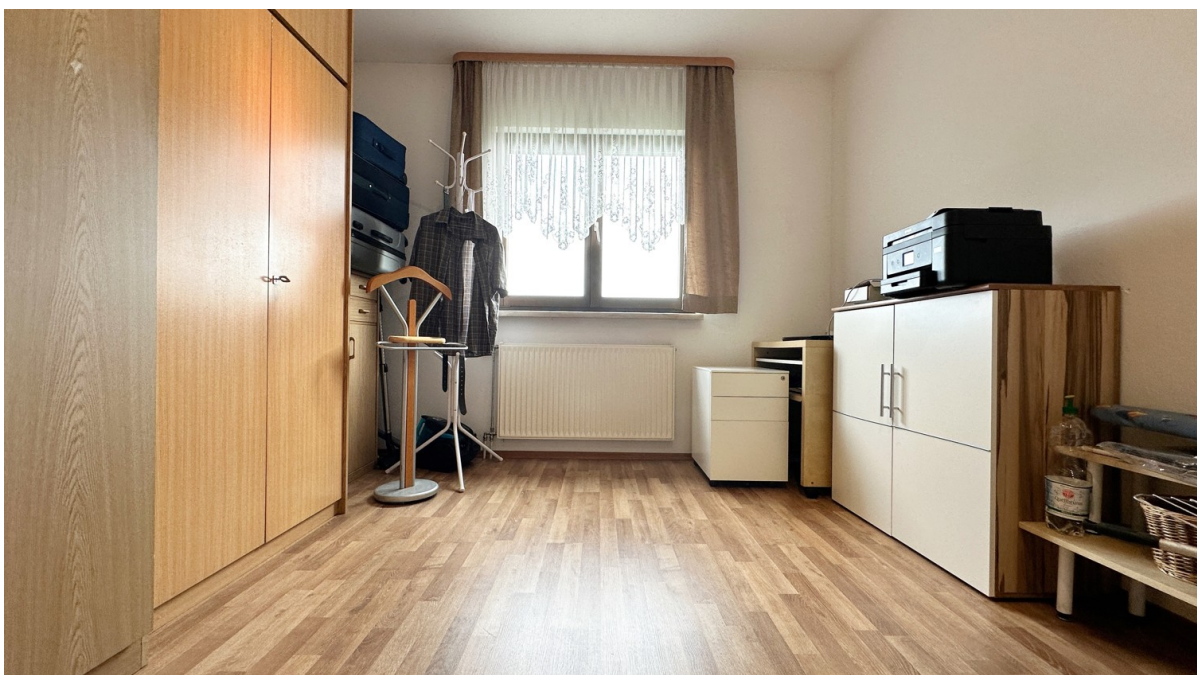
Número de propiedad: 24296020 - 72348 Rosenfeld

La propiedad



Número de propiedad: 24296020 - 72348 Rosenfeld

La propiedad



Número de propiedad: 24296020 - 72348 Rosenfeld

La propiedad



Número de propiedad: 24296020 - 72348 Rosenfeld

La propiedad



Número de propiedad: 24296020 - 72348 Rosenfeld

La propiedad



Número de propiedad: 24296020 - 72348 Rosenfeld

La propiedad



**VP VON POLL
IMMOBILIEN**

**Finden Sie
Ihre Immobilie.**

Vorgemerkte Suchkunden
erfahren frühzeitig von
neuen Immobilienangeboten.

www.von-poll.com/balingen

Jetzt Suchprofil anlegen

Número de propiedad: 24296020 - 72348 Rosenfeld

Una primera impresión

+++ Bitte haben Sie Verständnis, dass wir nur Anfragen mit VOLLSTÄNDIGEN persönlichen Angaben (komplette Anschrift, Rufnummer und E-Mail) beantworten werden! +++ Reizvolles Einfamilienhaus in Randlage von 72348 Rosenfeld Dieses gepflegte Einfamilienhaus aus dem Jahr 1992 bietet eine Wohnfläche von ca. 78 m² und befindet sich auf einem ca. 910 m² großen, sehr gepflegten Grundstück in Ortsrandlage. Beim Betreten des Hauses empfängt Sie ein einladender Flur, von dem aus alle weiteren Räumlichkeiten erreichbar sind. Das Herzstück der Immobilie ist das helle und freundliche Wohnzimmer, das ausreichend Platz für eine gemütliche Sitzecke und einen Essbereich bietet. Hier haben Sie auch Zugang zur Terrasse mit Sonnenmarkise. Zusätzlich erwartet Sie im Erdgeschoss eine Einbauküche, ein Schlafzimmer und ein zusätzliches, flexibel nutzbares Zimmer, sowie ein Badezimmer und ein Gäste WC. Hier ist Wohnen auf einer Ebene perfekt umsetzbar! Das Kellergeschoss bietet neben weiteren 2 Räumen, welche sich bestens als Hobbyraum, Büro oder Gästezimmer eignen, einen Werkstattraum, den Heizraum und den Flur mit Zugang zum Garten. Dieser ist ein besonderes Highlight! Ein sehr gepflegter und großzügiger Garten, der Ihnen einen herrlichen Weitblick auf die Umgebung bietet. Durch die Ortsrandlage sind Sie ungestört und können die Idylle mit viel Privatsphäre genießen. Für Ihre Fahrzeuge stehen Ihnen verschiedene Optionen zur Verfügung. Eine Garage, ein Carport sowie ein zusätzlicher Stellplatz vor dem Carport bieten ausreichend Platz für mehrere Fahrzeuge. Die Kombination aus durchdachter Raumaufteilung, der ruhigen Lage und dem großzügigem Außenbereich macht dieses Einfamilienhaus zu einem reizvollen Angebot. +++ Bitte haben Sie Verständnis, dass wir nur Anfragen mit VOLLSTÄNDIGEN persönlichen Angaben (komplette Anschrift, Rufnummer und E-Mail) beantworten werden! +++

Número de propiedad: 24296020 - 72348 Rosenfeld

Detalles de los servicios

- schöner Garten mit herrlicher Weitsicht
- Terrasse mit Markise
- Klimaanlage (im WZ / EZ)
- Solar
- Garage (separates Flurstück)
- Carport
- Stellplatz vor Carport

Número de propiedad: 24296020 - 72348 Rosenfeld

Todo sobre la ubicación

Die Stadt Rosenfeld ist Heimat für fast 6500 Menschen, davon wohnen rund 2500 in der Kernstadt. Rosenfeld bietet gute Einkaufsmöglichkeiten, zum Beispiel Bäcker und Metzgerei sowie 2 große Supermärkte. Außerdem eine Apotheke, praktische Ärzte und Zahnärzte. Für Familien mit Kindern bieten 2 Kindergärten, die Grundschule, das Progymnasium sowie die Gemeinschaftschule Kleiner Heuberg (für die Klassen 5-7 am Schulstandort Geislingen und die Klassen 8-10 in Rosenfeld), beste Voraussetzungen. Die Hochfläche des Kleinen Heubergs liegt landschaftlich reizvoll zwischen Schwäbischer Alb und Schwarzwald. Das Freizeitangebot ist sehr vielseitig und wird durch ein umfassendes Rad- und Wanderwegenetz ergänzt. Das Freibad in Rosenfeld sorgt in den Sommermonaten für Abkühlung. Über 70 Vereine runden das Angebot ab. Zum Beispiel, Fußball, Tennis, Reiten oder Bogenschießen. Mit den vorhandenen Industrie-, Gewerbe- und Mischgebieten stehen adäquate Angebote für Existenzgründer, Betriebsverlagerungen, Expansionen und Ansiedlungen zur Verfügung. Die Stadt Rosenfeld liegt verkehrsgünstig zwischen den Ballungszentren Mittlerer Neckar und Bodensee, der A81 im Westen und der B27 im Osten. Balingen 12 km Oberndorf 14 km Rottweil 16 km Zufahrt zur Autobahn (A81) - Stuttgart/Singen Westlicher Bodensee 8 km

Número de propiedad: 24296020 - 72348 Rosenfeld

Otros datos

Es liegt ein Energiebedarfsausweis vor. Dieser ist gültig bis 15.9.2034. Endenergiebedarf beträgt 190.40 kwh/(m²*a). Wesentlicher Energieträger der Heizung ist Öl. Das Baujahr des Objekts lt. Energieausweis ist 1992. Die Energieeffizienzklasse ist F.

GELDWÄSCHE: Als Immobilienmaklerunternehmen ist die von Poll Immobilien GmbH nach § 2 Abs. 1 Nr. 14 und § 11 Abs. 1, 2 Geldwäschegesetz (GwG) dazu verpflichtet, bei der Begründung einer Geschäftsbeziehung die Identität des Vertragspartners festzustellen und zu überprüfen, bzw. sobald ein ernsthaftes Interesse an der Durchführung des Immobilienkaufvertrages besteht. Hierzu ist es erforderlich, dass wir nach § 11 Abs. 4 GwG die relevanten Daten Ihres Personalausweises festhalten (wenn Sie als natürliche Person handeln) – beispielsweise mittels einer Kopie. Bei einer juristischen Person benötigen wir eine Kopie des Handelsregisterauszugs, aus welchem der wirtschaftlich Berechtigte hervorgeht. Das Geldwäschegesetz sieht vor, dass der Makler die Kopien bzw. Unterlagen fünf Jahre aufbewahren muss. Als unser Vertragspartner haben Sie auch eine Mitwirkungspflicht nach § 11 Abs. 6 GwG.

HAFTUNG: Wir weisen darauf hin, dass die von uns weitergegebenen Objektinformationen, Unterlagen, Pläne etc. vom Verkäufer bzw. Vermieter stammen. Eine Haftung für die Richtigkeit oder Vollständigkeit der Angaben übernehmen wir daher nicht. Es obliegt daher unseren Kunden, die darin enthaltenen Objektinformationen und Angaben auf ihre Richtigkeit hin zu überprüfen. Alle Immobilienangebote sind freibleibend und vorbehaltlich Irrtümer, Zwischenverkauf- und Vermietung oder sonstiger Zwischenverwertung. UNSER SERVICE FÜR SIE ALS EIGENTÜMER: Planen Sie den Verkauf oder die Vermietung Ihrer Immobilie, so ist es für Sie wichtig, deren Marktwert zu kennen. Lassen Sie kostenfrei und unverbindlich den aktuellen Wert Ihrer Immobilie professionell durch einen unserer Immobilienspezialisten einschätzen. Unser bundesweites und internationales Netzwerk ermöglicht es uns, Verkäufer bzw. Vermieter und Interessenten bestmöglich zusammenzuführen.

Número de propiedad: 24296020 - 72348 Rosenfeld

Contacto con el socio

Para más información, dirijase a su persona de contacto:

Clemens Kaleitzis

Viehmarktplatz 5 Balingen
E-Mail: balingen@von-poll.com

To Disclaimer of von Poll Immobilien GmbH

www.von-poll.com