

Albstadt – Ebingen

*****RESERVIERT***** Klassisch imposante Stadtvilla
in 72458 Albstadt

Número de propiedad: 24296013

360°-Rundgang



www.von-poll.com

PRECIO DE COMPRA: 389.000 EUR • SUPERFICIE HABITABLE: ca. 252 m² • HABITACIONES: 10 • SUPERFICIE DEL TERRENO: 707 m²

Número de propiedad: 24296013 - 72458 Albstadt – Ebingen

- De un vistazo
- La propiedad
- Datos energéticos
- Una primera impresión
- Detalles de los servicios
- Todo sobre la ubicación
- Otros datos
- Contacto con el socio

Número de propiedad: 24296013 - 72458 Albstadt – Ebingen

De un vistazo

| | | | |
|----------------------|------------------------|--------------------------------|---|
| Número de propiedad | 24296013 | Precio de compra | 389.000 EUR |
| Superficie habitable | ca. 252 m ² | Casa | Villa |
| Tipo de techo | Techo de media caña | Comisión | Käuferprovision beträgt 3,57 % (inkl. MwSt.) des beurkundeten Kaufpreises |
| Habitaciones | 10 | Modernización / Rehabilitación | 2008 |
| Baños | 2 | Estado de la propiedad | cuidado |
| Año de construcción | 1909 | Método de construcción | Sólido |
| Tipo de aparcamiento | 2 x Garaje | Características | Cocina empotrada |

Número de propiedad: 24296013 - 72458 Albstadt – Ebingen

Datos energéticos

| | | | |
|-------------------------------------|---|---|-----------------------------|
| Tipo de calefacción | Sistema de calefacción de una sola planta | Certificado energético | Certificado energético |
| Fuente de energía | Electro | Demanda de energía final | 274.50 kWh/m ² a |
| Certificado energético válido hasta | 14.01.2033 | Clase de eficiencia energética | H |
| Fuente de energía | Eléctrica | Año de construcción según el certificado energético | 1909 |

Número de propiedad: 24296013 - 72458 Albstadt – Ebingen

La propiedad



VP VON POLL
IMMOBILIEN

**Immobilienbewertung –
exklusiv, und
professionell.**

- Was ist Ihre Immobilie wert?
- Wie entwickelt sich der Wert Ihrer Immobilie in Zukunft?
- Wie wirkt sich eine Modernisierung auf den Wert ihrer Immobilie aus?

Ihre persönliche und exklusive Immobilienanalyse erhalten Sie nach nur wenigen Klicks.



www.home.von-poll.com

Número de propiedad: 24296013 - 72458 Albstadt – Ebingen

La propiedad



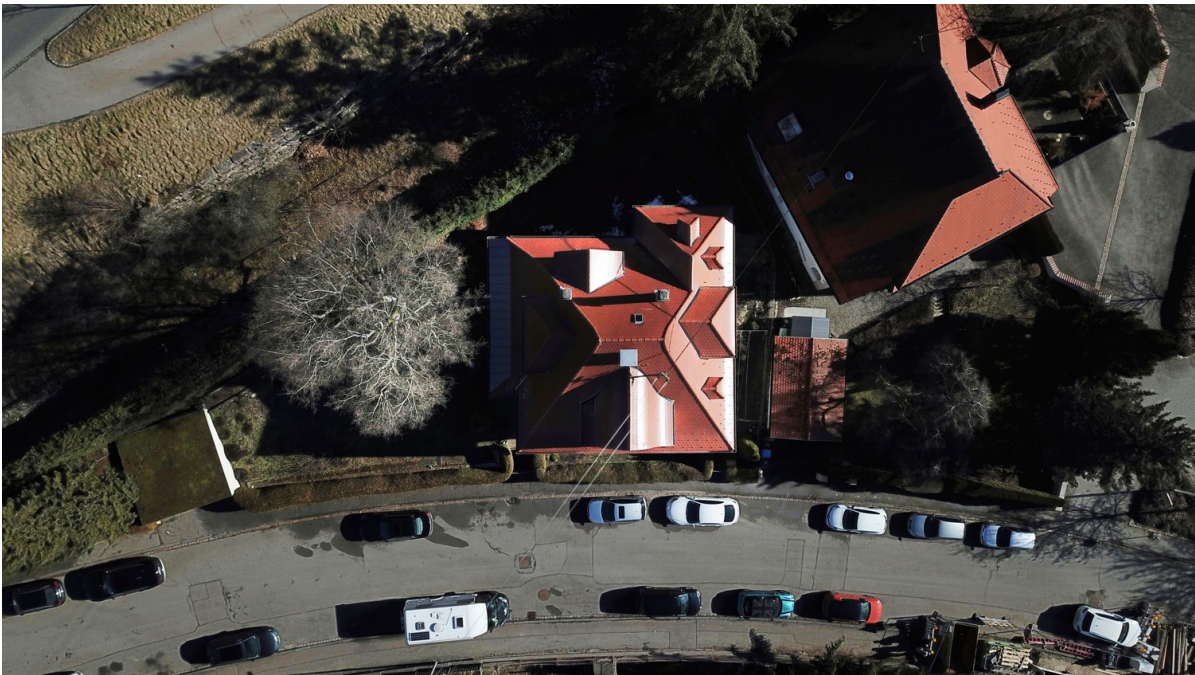
Número de propiedad: 24296013 - 72458 Albstadt – Ebingen

La propiedad



Número de propiedad: 24296013 - 72458 Albstadt – Ebingen

La propiedad



Número de propiedad: 24296013 - 72458 Albstadt – Ebingen

La propiedad



Número de propiedad: 24296013 - 72458 Albstadt – Ebingen

La propiedad



Número de propiedad: 24296013 - 72458 Albstadt – Ebingen

La propiedad



Número de propiedad: 24296013 - 72458 Albstadt – Ebingen

La propiedad



Número de propiedad: 24296013 - 72458 Albstadt – Ebingen

La propiedad



Número de propiedad: 24296013 - 72458 Albstadt – Ebingen

La propiedad



Número de propiedad: 24296013 - 72458 Albstadt – Ebingen

La propiedad



Número de propiedad: 24296013 - 72458 Albstadt – Ebingen

La propiedad



Número de propiedad: 24296013 - 72458 Albstadt – Ebingen

La propiedad



**VP VON POLL
IMMOBILIEN**

**Finden Sie
Ihre Immobilie.**

Vorgemerkte Suchkunden
erfahren frühzeitig von
neuen Immobilienangeboten.

www.von-poll.com/balingen

Jetzt
Suchprofil
anlegen

Número de propiedad: 24296013 - 72458 Albstadt – Ebingen

Una primera impresión

+++ Bitte haben Sie Verständnis, dass wir nur Anfragen mit VOLLSTÄNDIGEN persönlichen Angaben (komplette Anschrift, Rufnummer und E-Mail) beantworten werden! +++ Diese charmante, zweigeschossige Stadtvilla im Herzen von Albstadt auf Sockelgeschoss, mit Walmdach, Erker und überdachten Gauben wurde um 1910 erbaut. Die hochwertigen Biberschwanzziegel und die filigranen, bleiverglasten Fenster mit Läden schaffen bereits von Außen ein ansprechendes und leicht verspieltes Erscheinungsbild, welches typisch für den Jugendstil ist. Der Wohnbereich erstreckt sich über 3 Etagen mit insgesamt ca. 250 m². Das Erdgeschoss kann als Einliegerwohnung mit separatem Zugang genutzt werden. Hier stehen 3,5 Zimmer, eine Küche und ein Badezimmer mit Badewanne, sowie ein separates WC zur Verfügung. Im 1. Obergeschoss erwartet Sie eine großzügige Diele, die Küche mit kleiner Speisekammer, die nördliche Loggia, ein WC, ein Badezimmer, eine weitere kleine Loggia mit südwestlicher Ausrichtung und 4 Zimmer verteilt auf ca. 106 m². Zusätzliche 3 Zimmer, ein WC und 2 Abstellräume finden Sie im ausgebauten Dachgeschoss. Hier führt auch eine Treppe zum Bühnenraum, wo Sie weitere Abstellflächen finden. Durch die gute Aufteilung mit mehreren Wohneinheiten eignet sich die Villa auch perfekt für ein Mehrgenerationenwohnen oder als repräsentatives Geschäftshaus. Das Anwesen ist teilweise unterkellert und bietet Ihnen einen großen Gewölbekeller, ein Abstellraum, eine Waschküche und ein Kellerraum. Das komplett umzäunte Grundstück wird durch eine bepflanzte Stützmauer zum Straßenbereich abgetrennt. Zusätzlich gibt es 2 Einzelgaragen für Ihre Fahrzeuge. Die Villa versprüht auch heute noch den Charme vergangener Tage, bedarf aber einer zeitgemäßen Modernisierung. So finden Sie z.B. noch Bleiglasfenster und teilweise original erhaltene Türen und Griffe, eine Türglocke, besonderer Deckenputz mit gemalten Ornamenten und einen Gewölbekeller. Wenn Sie fasziniert von ausdrucksvollen Altbauten aus der Jugendstilzeit sind und Wert auf viel Platz trotz Zentrumsnähe legen, werden Sie sich in dieses Schmuckstück sicher verlieben! +++ Bitte haben Sie Verständnis, dass wir nur Anfragen mit VOLLSTÄNDIGEN persönlichen Angaben (komplette Anschrift, Rufnummer und E-Mail) beantworten werden! +++

Número de propiedad: 24296013 - 72458 Albstadt – Ebingen

Detalles de los servicios

- Jugendstilarchitektur
- Einliegerwohnung mit separatem Eingang
- abgeschlossenes Grundstück (Mauer, Zaun)
- überdachter Haupteingang mit Bogengang und Säulen
- teilweise Sprossenfenster, teilweise bleiverglaste Fenster
- Fensterläden aus Holz
- 2 Loggien
- Gewölbekeller
- 2 Garagen

Número de propiedad: 24296013 - 72458 Albstadt – Ebingen

Todo sobre la ubicación

Die Stadt Albstadt hat rund 46.000 Einwohner. Sie umfasst mit ihren neun Stadtteilen eine Fläche von 134 Quadratkilometern in besonders reizvoller Lage auf der südwestlichen Schwäbischen Alb. Etwa 80 Prozent der Markung sind als Landschafts- oder Naturschutzgebiet ausgewiesen, zum Wandern und für die Naherholung sehr geeignet. Die Stadt Ebingen ist mit 19.794 Einwohner der größte Stadtteil von Albstadt und bietet viele Vorzüge. Ebingen bietet Ihnen nicht nur die schöne Fußgängerzone, sondern auch sonst alle Läden die sie tagtäglich benötigen. Mehrere Kindergärten und verschiedene Schulen sowie die Hochschule sind fußläufig zu erreichen. Ein Hallenbad und das bekannte Erlebnisbad badkap macht Albstadt auch attraktiv für Familien. Albstadt liegt etwa 85 km südlich von Stuttgart und etwa 60 km nördlich des Bodensees. Die Kreisstädte Balingen und Sigmaringen sind schnell zu erreichen.

Número de propiedad: 24296013 - 72458 Albstadt – Ebingen

Otros datos

Es liegt ein Energiebedarfsausweis vor. Dieser ist gültig bis 14.1.2033. Endenergiebedarf beträgt 274.50 kwh/(m²*a). Wesentlicher Energieträger der Heizung ist Elektro. Das Baujahr des Objekts lt. Energieausweis ist 1909. Die Energieeffizienzklasse ist H.

GELDWÄSCHE: Als Immobilienmaklerunternehmen ist die von Poll Immobilien GmbH nach § 2 Abs. 1 Nr. 14 und § 11 Abs. 1, 2 Geldwäschegesetz (GwG) dazu verpflichtet, bei der Begründung einer Geschäftsbeziehung die Identität des Vertragspartners festzustellen und zu überprüfen, bzw. sobald ein ernsthaftes Interesse an der Durchführung des Immobilienkaufvertrages besteht. Hierzu ist es erforderlich, dass wir nach § 11 Abs. 4 GwG die relevanten Daten Ihres Personalausweises festhalten (wenn Sie als natürliche Person handeln) – beispielsweise mittels einer Kopie. Bei einer juristischen Person benötigen wir eine Kopie des Handelsregisterauszugs, aus welchem der wirtschaftlich Berechtigte hervorgeht. Das Geldwäschegesetz sieht vor, dass der Makler die Kopien bzw. Unterlagen fünf Jahre aufbewahren muss. Als unser Vertragspartner haben Sie auch eine Mitwirkungspflicht nach § 11 Abs. 6 GwG.

HAFTUNG: Wir weisen darauf hin, dass die von uns weitergegebenen Objektinformationen, Unterlagen, Pläne etc. vom Verkäufer bzw. Vermieter stammen. Eine Haftung für die Richtigkeit oder Vollständigkeit der Angaben übernehmen wir daher nicht. Es obliegt daher unseren Kunden, die darin enthaltenen Objektinformationen und Angaben auf ihre Richtigkeit hin zu überprüfen. Alle Immobilienangebote sind freibleibend und vorbehaltlich Irrtümer, Zwischenverkauf- und Vermietung oder sonstiger Zwischenverwertung.

UNSER SERVICE FÜR SIE ALS EIGENTÜMER: Planen Sie den Verkauf oder die Vermietung Ihrer Immobilie, so ist es für Sie wichtig, deren Marktwert zu kennen. Lassen Sie kostenfrei und unverbindlich den aktuellen Wert Ihrer Immobilie professionell durch einen unserer Immobilienspezialisten einschätzen. Unser bundesweites und internationales Netzwerk ermöglicht es uns, Verkäufer bzw. Vermieter und Interessenten bestmöglich zusammenzuführen.

Número de propiedad: 24296013 - 72458 Albstadt – Ebingen

Contacto con el socio

Para más información, dirijase a su persona de contacto:

Clemens Kaleitzis

Viehmarktplatz 5 Balingen
E-Mail: balingen@von-poll.com

To Disclaimer of von Poll Immobilien GmbH

www.von-poll.com