

Ganderkesee / Rethorn

# Einfamilienhaus mit Einliegerwohnung und Gartenidylle

Número de propiedad: 24293035



[www.von-poll.com](http://www.von-poll.com)

PRECIO DE COMPRA: 459.000 EUR • SUPERFICIE HABITABLE: ca. 200 m<sup>2</sup> • HABITACIONES: 6.5 • SUPERFICIE DEL TERRENO: 998 m<sup>2</sup>

Número de propiedad: 24293035 - 27777 Ganderkesee / Rethorn

- De un vistazo
- La propiedad
- Datos energéticos
- Planos de planta
- Una primera impresión
- Detalles de los servicios
- Todo sobre la ubicación
- Otros datos
- Contacto con el socio

Número de propiedad: 24293035 - 27777 Ganderkesee / Rethorn

## De un vistazo

Número de propiedad	24293035	Precio de compra	459.000 EUR
Superficie habitable	ca. 200 m <sup>2</sup>	Casa	Casa unifamiliar
Tipo de techo	Techo a dos aguas	Comisión	Käuferprovision beträgt 3,57 % (inkl. MwSt.) des beurkundeten Kaufpreises
Habitaciones	6.5	Modernización / Rehabilitación	2010
Baños	2	Estado de la propiedad	cuidado
Año de construcción	1967	Método de construcción	Sólido
Tipo de aparcamiento	2 x Garaje	Espacio utilizable	ca. 130 m <sup>2</sup>
		Características	Terraza, WC para invitados, Chimenea, Jardín / uso compartido, Cocina empotrada, Balcón

Número de propiedad: 24293035 - 27777 Ganderkesee / Rethorn

## Datos energéticos

Tipo de calefacción	Calefacción central	Certificado energético	Certificado energético
Fuente de energía	Gas	Demanda de energía final	248.91 kWh/m²a
Certificado energético válido hasta	15.09.2034	Clase de eficiencia energética	G
Fuente de energía	Gas	Año de construcción según el certificado energético	1967



Número de propiedad: 24293035 - 27777 Ganderkesee / Rethorn

## La propiedad





Número de propiedad: 24293035 - 27777 Ganderkesee / Rethorn

## La propiedad





Número de propiedad: 24293035 - 27777 Ganderkesee / Rethorn

## La propiedad





Número de propiedad: 24293035 - 27777 Ganderkesee / Rethorn

## La propiedad





Número de propiedad: 24293035 - 27777 Ganderkesee / Rethorn

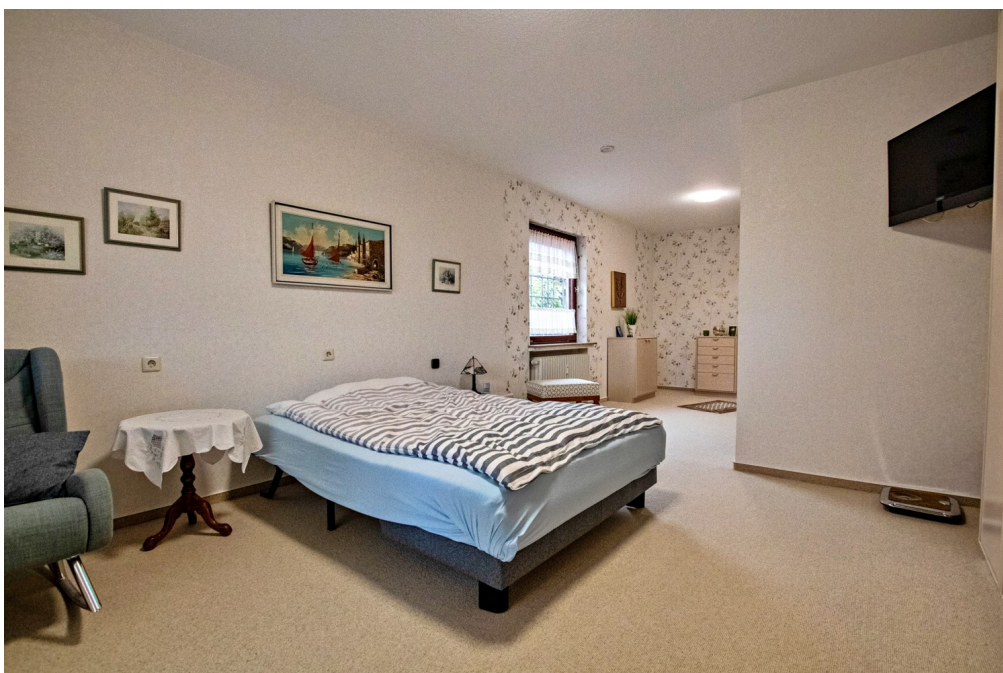
## La propiedad





Número de propiedad: 24293035 - 27777 Ganderkesee / Rethorn

## La propiedad



Número de propiedad: 24293035 - 27777 Ganderkesee / Rethorn

## La propiedad





Número de propiedad: 24293035 - 27777 Ganderkesee / Rethorn

## La propiedad



Número de propiedad: 24293035 - 27777 Ganderkesee / Rethorn

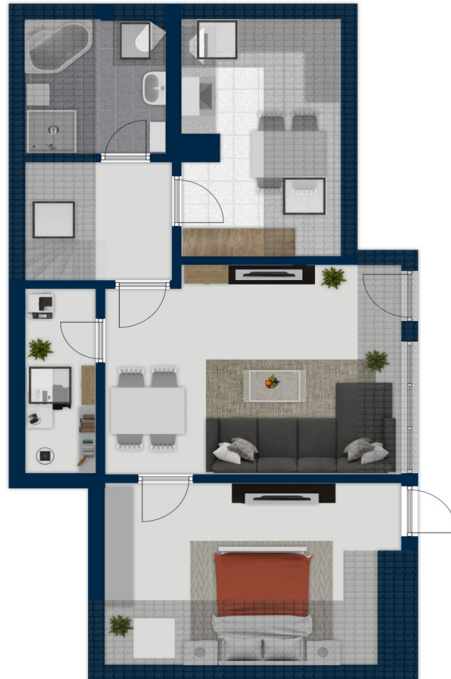
## Planos de planta



Exposéplan, nicht maßstäblich



Exposéplan, nicht maßstäblich



Exposéplan, nicht maßstäblich

Este plano no está a escala. Los documentos nos fueron entregados por el cliente. Por esta razón, no podemos garantizar la exactitud de la información.

Número de propiedad: 24293035 - 27777 Ganderkesee / Rethorn

## Una primera impresión

Diese gepflegte Immobilie steht auf einem großzügigen Grundstück von 998 m<sup>2</sup> und bietet eine Wohnfläche von ca. 200 m<sup>2</sup>. Das Einfamilienhaus wurde 1967 erbaut und verfügt über 6,5 Zimmer. Dazu gehört eine Einliegerwohnung mit separatem Eingang, die zusätzliche Flexibilität bietet. Zur Ausstattung gehören zwei Garagen, ein Geräteschuppen, ein Gartenhäuschen und eine Terrasse, die in den Vorgarten führt. Im Eingangsbereich gibt es ein Gäste-WC. Die Einbauküche ist mit Elektrogeräten ausgestattet. Ein gemütliches Kaminzimmer und ein Wintergarten, der ans Schlafzimmer grenzt, sorgen für zusätzlichen Wohnkomfort. Außerdem ist das Haus teilweise unterkellert. Im Keller befinden sich ein Waschraum sowie die Zentralheizung, die zuletzt 2010 modernisiert wurde. Das Obergeschoss bietet zusätzlich zum Badezimmer eine voll ausgestattete Küche, ein gemütliches Wohnzimmer, ein kleines Büro und ein Schlafzimmer. Von hier aus haben Sie auch Zugang zu einem Balkon, der zum Entspannen einlädt. Hinter dem Haus erstreckt sich eine große Grünfläche, die viel Platz zum Erholen bietet. Der Vorgarten ist liebevoll angelegt und schafft eine einladende Atmosphäre. Die Immobilie wurde zuletzt im Jahr 2010 mit der Erneuerung der Heizung modernisiert und befindet sich in einem guten Zustand. Der Wintergarten hat direkten Zugang zur Garage und bietet zusätzlichen Wohnraum, den man vielseitig nutzen kann. Insgesamt ist dies ein solides Einfamilienhaus mit einer praktischen Raumaufteilung. Das großzügige Grundstück bietet viel Platz für Familien, die ein gemütliches Zuhause.

Número de propiedad: 24293035 - 27777 Ganderkesee / Rethorn

## Detalles de los servicios

- Zwei Garagen
- Geräte Schuppen
- Garten Häuschen
- Einliegerwohnung mit separatem Eingang
- Balkon mit Zugang vom Schlafzimmer und Wohnzimmer im OG
- Gäste-WC im Windfang
- Einbauküche inklusive E-Geräten
- Kaminzimmer
- Großzügige Terrasse zum Vorgarten
- Teilunterkellerung
- Heizung aus dem Jahr 2010
- Waschraum im Keller
- Duschbad im EG und OG
- Wintergarten ans Schlafzimmer angrenzend
- Zugang vom Wintergarten in die Garage
- Liebevoll angelegter Vorgarten
- Große Grünflächen Hinterm Haus

Número de propiedad: 24293035 - 27777 Ganderkesee / Rethorn

## Todo sobre la ubicación

Die Immobilie liegt in einer ruhigen Seitenstraße in Ganderkesee / Rethorn. Westlich von Bremen erstreckt sich der höchst attraktive Ort Ganderkesee, der sich durch eine besonders hohe Lebensqualität auszeichnet. Die Gemeinde Ganderkesee grenzt im Osten an die kreisfreie Stadt Delmenhorst. Ganderkesee besitzt einen schönen Ortskern mit entsprechender Infrastruktur. Zur Gemeinde Ganderkesee gehören 25 Ortsteile (Bauerschaften genannt) mit rund 31.550 Einwohnern. Dank einer optimalen Verkehrsanbindung an die Zentren von Oldenburg und Bremen sind diese in kürzester Zeit erreichbar. Mit zwei eigenen Anschlussstellen – Ganderkesee West und Ganderkesee Ost – ist die Gemeinde direkt an die Bundesautobahn 28 angebunden – auch die Anschlussstelle Hude liegt teilweise auf dem Gemeindegebiet. Bei Ganderkesee beginnt die Bundesstraße 212 nach Nordenham; die Bundesstraße 213 führt südlich durch die Gemeinde.



Número de propiedad: 24293035 - 27777 Ganderkesee / Rethorn

## Otros datos

Es liegt ein Energiebedarfsausweis vor. Dieser ist gültig bis 15.9.2034. Endenergiebedarf beträgt 248.91 kwh/(m<sup>2</sup>\*a). Wesentlicher Energieträger der Heizung ist Gas. Das Baujahr des Objekts lt. Energieausweis ist 1967. Die Energieeffizienzklasse ist G.

GELDWÄSCHE: Als Immobilienmaklerunternehmen ist die von Poll Immobilien GmbH nach § 2 Abs. 1 Nr. 14 und § 11 Abs. 1, 2 Geldwäschegesetz (GwG) dazu verpflichtet, bei der Begründung einer Geschäftsbeziehung die Identität des Vertragspartners festzustellen und zu überprüfen, bzw. sobald ein ernsthaftes Interesse an der Durchführung des Immobilienkaufvertrages besteht. Hierzu ist es erforderlich, dass wir nach § 11 Abs. 4 GwG die relevanten Daten Ihres Personalausweises festhalten (wenn Sie als natürliche Person handeln) – beispielsweise mittels einer Kopie. Bei einer juristischen Person benötigen wir eine Kopie des Handelsregisterauszugs, aus welchem der wirtschaftlich Berechtigte hervorgeht. Das Geldwäschegesetz sieht vor, dass der Makler die Kopien bzw. Unterlagen fünf Jahre aufbewahren muss. Als unser Vertragspartner haben Sie auch eine Mitwirkungspflicht nach § 11 Abs. 6 GwG.

HAFTUNG: Wir weisen darauf hin, dass die von uns weitergegebenen Objektinformationen, Unterlagen, Pläne etc. vom Verkäufer bzw. Vermieter stammen. Eine Haftung für die Richtigkeit oder Vollständigkeit der Angaben übernehmen wir daher nicht. Es obliegt daher unseren Kunden, die darin enthaltenen Objektinformationen und Angaben auf ihre Richtigkeit hin zu überprüfen. Alle Immobilienangebote sind freibleibend und vorbehaltlich Irrtümer, Zwischenverkauf- und Vermietung oder sonstiger Zwischenverwertung. UNSER SERVICE FÜR SIE ALS EIGENTÜMER: Planen Sie den Verkauf oder die Vermietung Ihrer Immobilie, so ist es für Sie wichtig, deren Marktwert zu kennen. Lassen Sie kostenfrei und unverbindlich den aktuellen Wert Ihrer Immobilie professionell durch einen unserer Immobilienspezialisten einschätzen. Unser bundesweites und internationales Netzwerk ermöglicht es uns, Verkäufer bzw. Vermieter und Interessenten bestmöglich zusammenzuführen.

Número de propiedad: 24293035 - 27777 Ganderkesee / Rethorn

## Contacto con el socio

Para más información, dirijase a su persona de contacto:

Heinz Stoffels

---

Mühlenstraße 7 Ganderkesee  
E-Mail: [ganderkesee@von-poll.com](mailto:ganderkesee@von-poll.com)

*To Disclaimer of von Poll Immobilien GmbH*

---

[www.von-poll.com](http://www.von-poll.com)