

Leudelange – Lux périphérie Ouest

# Surfaces de bureaux à louer

*Número de propiedad: LU881800069\_1*



Número de propiedad: LU881800069\_1 - L-3364 Leudelange – Lux périphérie Ouest

- De un vistazo
- La propiedad
- Planos de planta
- Una primera impresión
- Contacto con el socio

Número de propiedad: LU881800069\_1 - L-3364 Leudelange – Lux périphérie Ouest

## De un vistazo

Número de propiedad	LU881800069_1
Ocupación a partir de	29.04.2019
Piso	2
Tipo de aparcamiento	20 x Aparcamiento subterráneo

Oficina/ despacho	
Comisión	Fees paid by the owner
Espacio total	ca. 686 m <sup>2</sup>
Espacio utilizable	ca. 0 m <sup>2</sup>

Número de propiedad: LU881800069\_1 - L-3364 Leudelange – Lux périphérie Ouest

## La propiedad



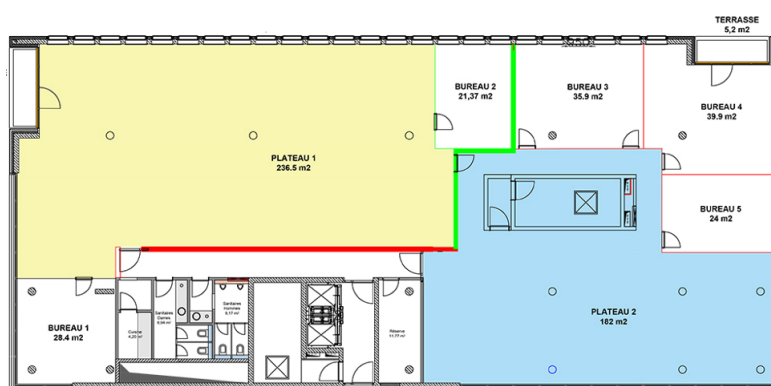
Número de propiedad: LU881800069\_1 - L-3364 Leudelange – Lux périphérie Ouest

## La propiedad



Número de propiedad: LU881800069\_1 - L-3364 Leudelange – Lux périphérie Ouest

## Planos de planta



7

Este plano no está a escala. Los documentos nos fueron entregados por el cliente. Por esta razón, no podemos garantizar la exactitud de la información.

Número de propiedad: LU881800069\_1 - L-3364 Leudelange – Lux périphérie Ouest

## Una primera impresión

Immeuble de bureaux récent avec belle visibilité. Ils se composent de 2 plateaux tout équipés de 686 m<sup>2</sup> chacun, au 2ème et 3ème étage de l'immeuble. Les surfaces sont composées d'open space, de bureaux cloisonnés, sanitaires, kitchenette, salle IT. Proche de toutes commodités. Axes autoroutiers à proximité.

Número de propiedad: LU881800069\_1 - L-3364 Leudelange – Lux périphérie Ouest

## Contacto con el socio

Para más información, dirijase a su persona de contacto:

VON POLL REAL ESTATE Limpertsberg

---

6, avenue Pasteur Limpertsberg  
E-Mail: [limpertsberg@von-poll.com](mailto:limpertsberg@von-poll.com)

*To Disclaimer of von Poll Immobilien GmbH*

---

[www.von-poll.com](http://www.von-poll.com)