

Luxembourg – Cessage gasperich Howald

Bureau à louer court terme

Número de propiedad: LU882000157



Número de propiedad: LU882000157 - 2453 Luxembourg – Cessage gasperich Howald

- De un vistazo
- La propiedad
- Planos de planta
- Una primera impresión
- Contacto con el socio

Número de propiedad: LU882000157 - 2453 Luxembourg – Cessage gasperich Howald

De un vistazo

Número de propiedad	LU882000157	Precio del alquiler	A petición
Tipo de aparcamiento	6 x Otros	Comisión	1 mois
		Espacio total	ca. 816 m ²

Número de propiedad: LU882000157 - 2453 Luxembourg – Cessage gasperich Howald

La propiedad



Número de propiedad: LU882000157 - 2453 Luxembourg – Cessage gasperich Howald

La propiedad



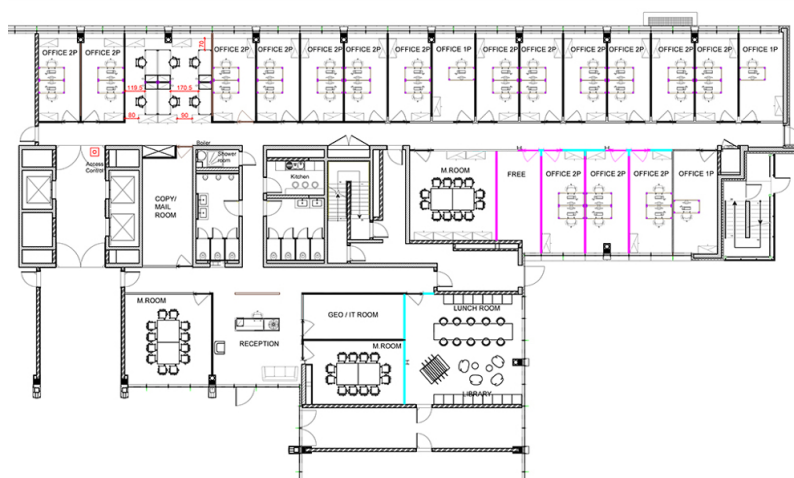
Número de propiedad: LU882000157 - 2453 Luxembourg – Cessage gasperich Howald

La propiedad



Número de propiedad: LU882000157 - 2453 Luxembourg – Cessage gasperich Howald

Planos de planta



Este plano no está a escala. Los documentos nos fueron entregados por el cliente. Por esta razón, no podemos garantizar la exactitud de la información.

Número de propiedad: LU882000157 - 2453 Luxembourg – Cessage gasperich Howald

Una primera impresión

Belle surface de bureau très lumineuse situé au rez-de-chaussée d'un ensemble de deux immeuble s séparé par un atrium très cosy et offrent des espaces de réunion informel. Un accueil professionnel est situé à l'entrée afin de diriger les visiteurs. Les surfaces sont entièrement aménagées, cloisonnées et meublées avec beaucoup de gout. La surface se compose d'une zone accueil avec un desk 2 postes, salles de réunions, espace lounge, facility, de nombreux bureaux fermés, une réserve et 6 parkings. La localisation est très accessible depuis le réaménagement des transports en commun. Le bail est pour une période limitée, jusqu'en février 2022 mais pourrait être prolongé selon négociation avec le propriétaire.

Número de propiedad: LU882000157 - 2453 Luxembourg – Cessage gasperich Howald

Contacto con el socio

Para más información, dirijase a su persona de contacto:

VON POLL REAL ESTATE Limpertsberg

6, avenue Pasteur Limpertsberg
E-Mail: limpertsberg@von-poll.com

To Disclaimer of von Poll Immobilien GmbH

www.von-poll.com