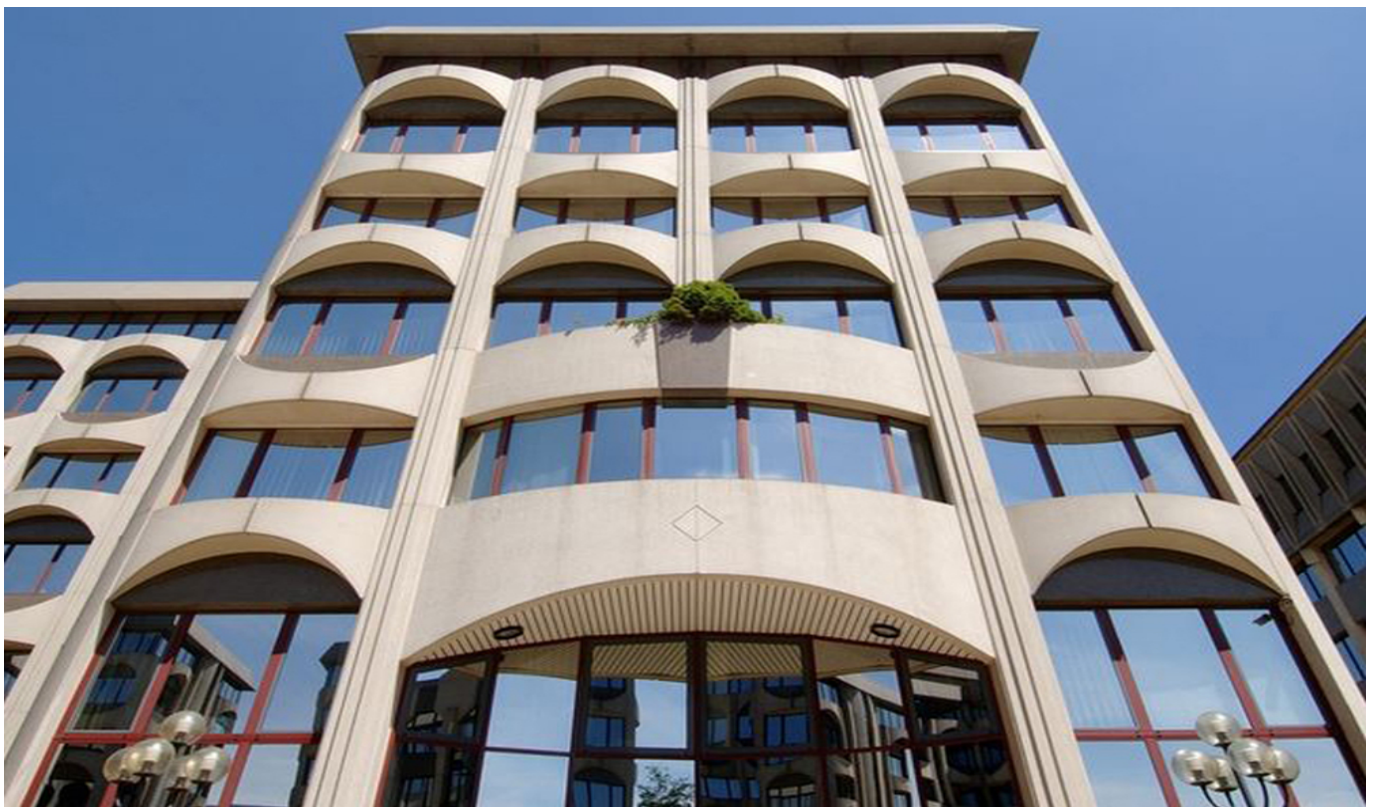


Senningerberg – Lux périphérie Est

Surfaces de bureaux à louer proche de l'aéroport

Número de propiedad: LU881800074_6



Número de propiedad: LU881800074_6 - L-2633 Senningerberg – Lux périphérie Est

- De un vistazo
- La propiedad
- Datos energéticos
- Una primera impresión
- Contacto con el socio

Número de propiedad: LU881800074_6 - L-2633 Senningerberg – Lux périphérie Est

De un vistazo

Número de propiedad	LU881800074_6	Oficina/ despacho	
Ocupación a partir de	Previo acuerdo	Sujeto a comisión	Sí
Tipo de aparcamiento	24 x Aparcamiento subterráneo, 175 EUR (Alquilar)	Espacio total	ca. 446 m ²
		Espacio utilizable	ca. 0 m ²

Número de propiedad: LU881800074_6 - L-2633 Senningerberg – Lux périphérie Est

Datos energéticos

Tipo de calefacción Calefacción central

Número de propiedad: LU881800074_6 - L-2633 Senningerberg – Lux périphérie Est

La propiedad



Número de propiedad: LU881800074_6 - L-2633 Senningerberg – Lux périphérie Est

Una primera impresión

Immeuble de bureaux faisant partie d'un complexe de 6 immeubles. Idéalement situé, proche des axes autoroutiers. Facilités de parkings.

Número de propiedad: LU881800074_6 - L-2633 Senningerberg – Lux périphérie Est

Contacto con el socio

Para más información, diríjase a su persona de contacto:

VON POLL REAL ESTATE Limpertsberg

6, avenue Pasteur Limpertsberg
E-Mail: limpertsberg@von-poll.com

To Disclaimer of von Poll Immobilien GmbH

www.von-poll.com