

Luxembourg-centre ville – CBD

## Bureau à louer

*Número de propiedad: LU881900127*



Número de propiedad: LU881900127 - L-1724 Luxembourg-centre ville – CBD

- De un vistazo
- La propiedad
- Planos de planta
- Una primera impresión
- Contacto con el socio

Número de propiedad: LU881900127 - L-1724 Luxembourg-centre ville – CBD

## De un vistazo

Número de propiedad	LU881900127	Precio del alquiler	A petición
Ocupación a partir de	10.05.2019	Costes adicionales	600 EUR
Piso	1	Comisión	Fees charged to the tenant
		Espacio total	ca. 120 m <sup>2</sup>

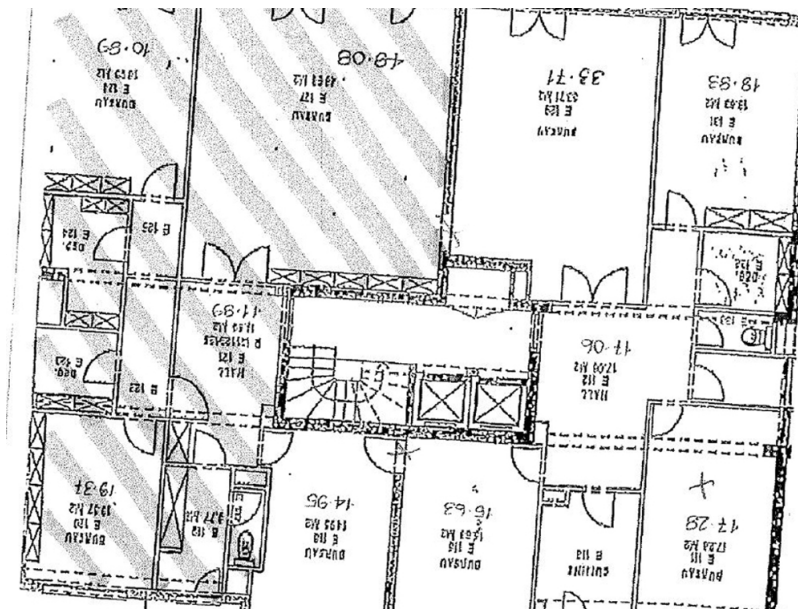
Número de propiedad: LU881900127 - L-1724 Luxembourg-centre ville – CBD

## La propiedad



Número de propiedad: LU881900127 - L-1724 Luxembourg-centre ville – CBD

## Planos de planta



Este plano no está a escala. Los documentos nos fueron entregados por el cliente. Por esta razón, no podemos garantizar la exactitud de la información.

Número de propiedad: LU881900127 - L-1724 Luxembourg-centre ville – CBD

## Una primera impresión

Belle surface de bureau situé en face au 1er étage d'un immeuble des années 70 et en face du parc. La surface a été entièrement rénovée. Elle se compose de 4 ou 5 bureaux, une salle de réunion, kitchenette et sanitaire. Le bien comprend deux fois deux places de parking en enfilade, réserve et deux caves. L'immeuble est proche de toutes les commodités, du parking des Glacis et des lignes de bus.

Número de propiedad: LU881900127 - L-1724 Luxembourg-centre ville – CBD

## Contacto con el socio

Para más información, dirijase a su persona de contacto:

VON POLL REAL ESTATE Limpertsberg

---

6, avenue Pasteur Limpertsberg  
E-Mail: [limpertsberg@von-poll.com](mailto:limpertsberg@von-poll.com)

*To Disclaimer of von Poll Immobilien GmbH*

---

[www.von-poll.com](http://www.von-poll.com)