

Luxembourg

Bureau à louer / Glacier

Número de propiedad: LU881900104_2



Número de propiedad: LU881900104_2 - L-1330 Luxembourg

- De un vistazo
- La propiedad
- Planos de planta
- Una primera impresión
- Contacto con el socio

Número de propiedad: LU881900104_2 - L-1330 Luxembourg

De un vistazo

Número de propiedad	LU881900104_2	Precio de compra	15% of the annual rent paid by the owner
Ocupación a partir de	Previo acuerdo	Oficina/ despacho	Espacio de oficinas
Año de construcción	1973	Comisión	15% of the annual rent paid by the owner
		Espacio total	ca. 481 m ²
		Espacio utilizable	ca. 0 m ²

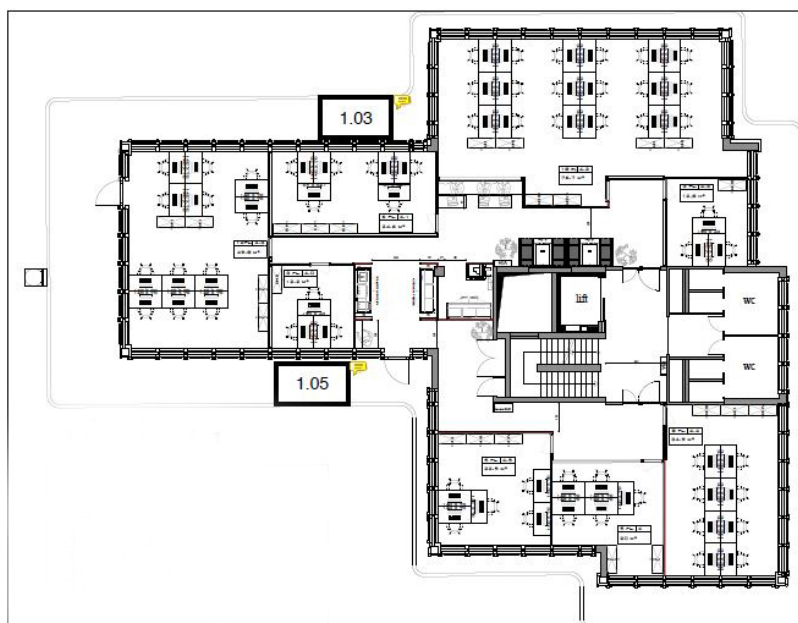
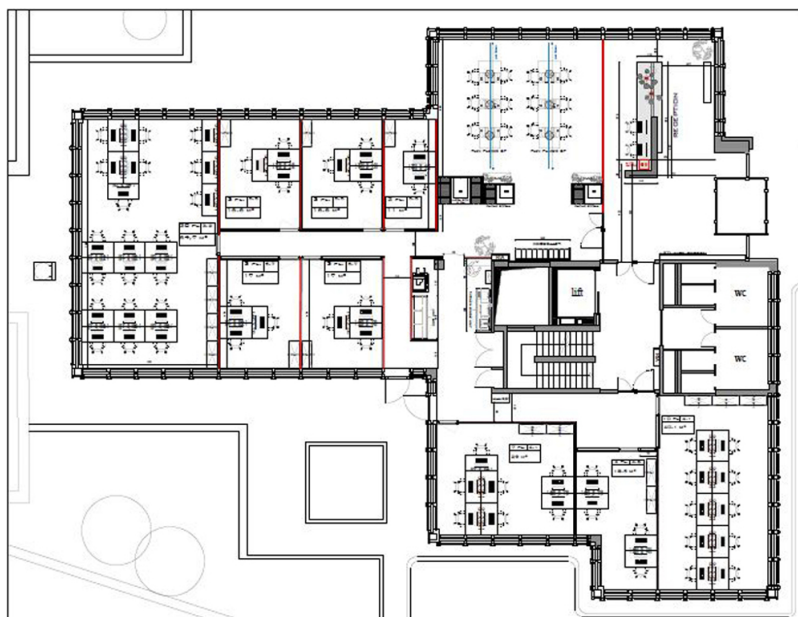
Número de propiedad: LU881900104_2 - L-1330 Luxembourg

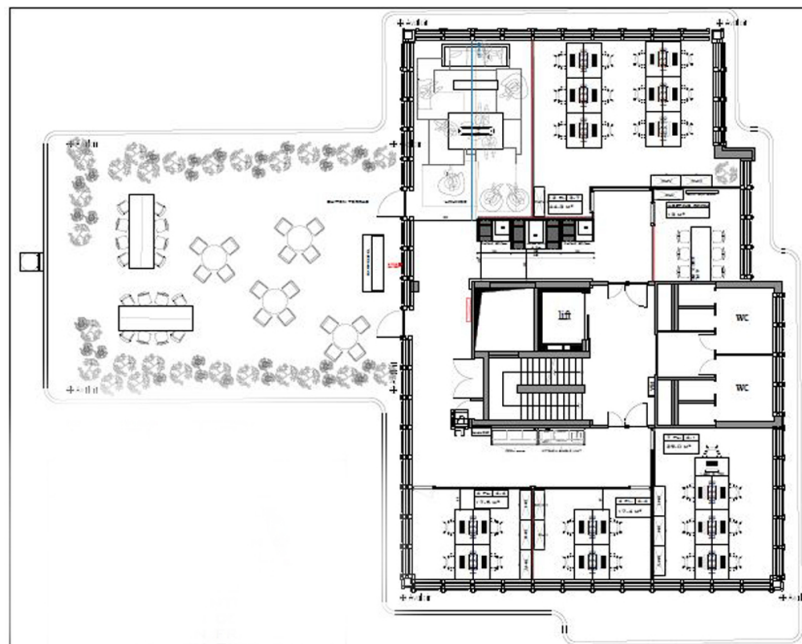
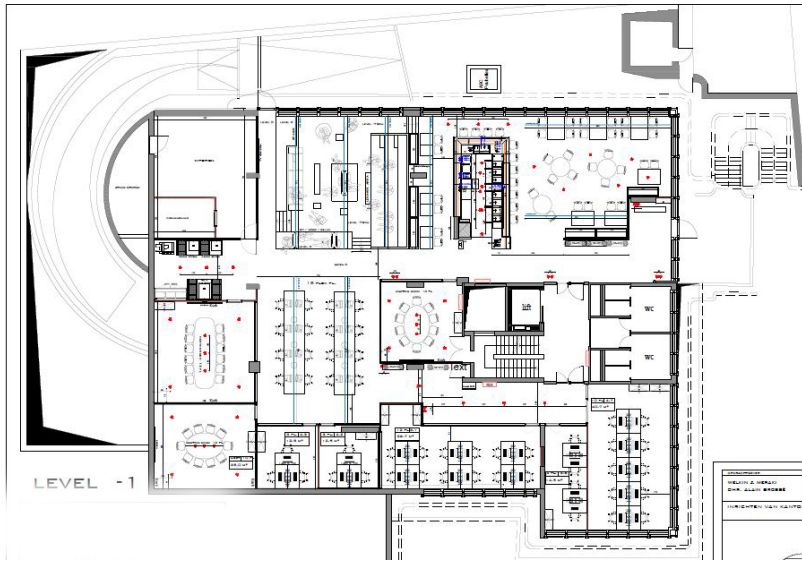
La propiedad

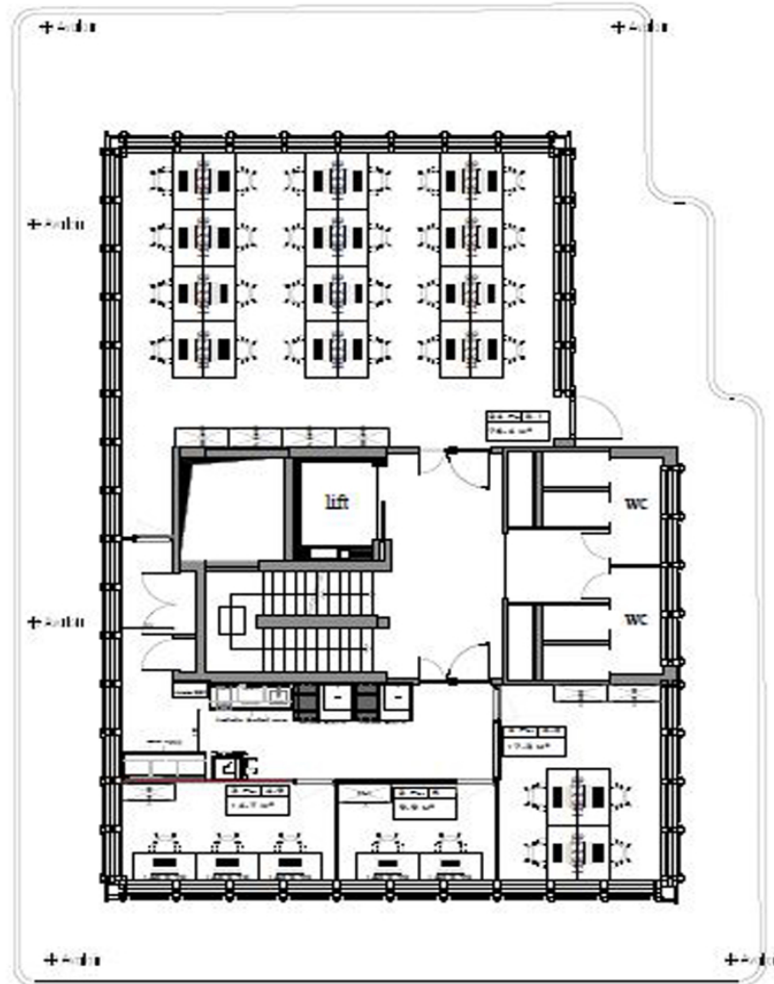


Número de propiedad: LU881900104_2 - L-1330 Luxembourg

Planos de planta







Este plano no está a escala. Los documentos nos fueron entregados por el cliente. Por esta razón, no podemos garantizar la exactitud de la información.

Número de propiedad: LU881900104_2 - L-1330 Luxembourg

Una primera impresión

Nous vous proposons des bureaux privé flexible ainsi que des salles de réunion

Número de propiedad: LU881900104_2 - L-1330 Luxembourg

Contacto con el socio

Para más información, diríjase a su persona de contacto:

VON POLL REAL ESTATE Limpertsberg

6, avenue Pasteur Limpertsberg
E-Mail: limpertsberg@von-poll.com

To Disclaimer of von Poll Immobilien GmbH

www.von-poll.com